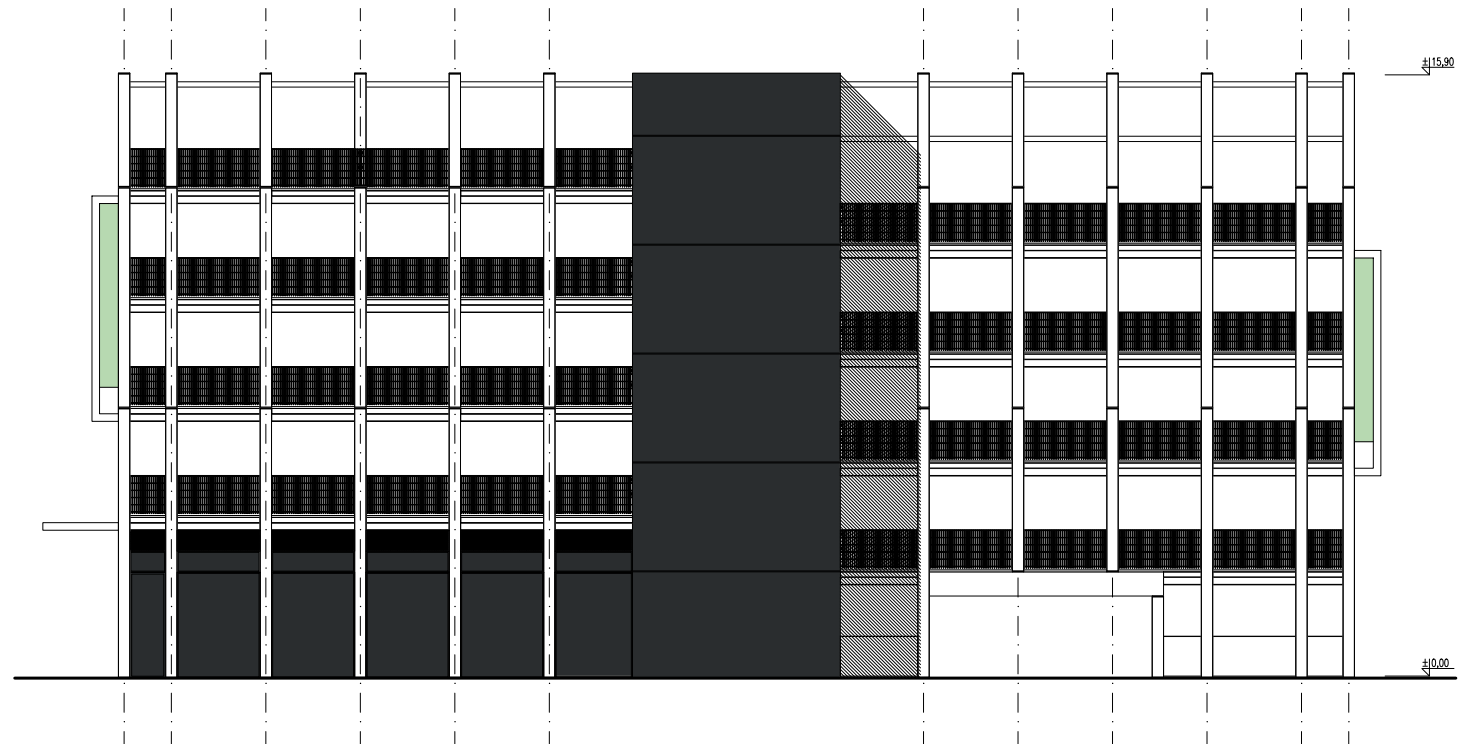
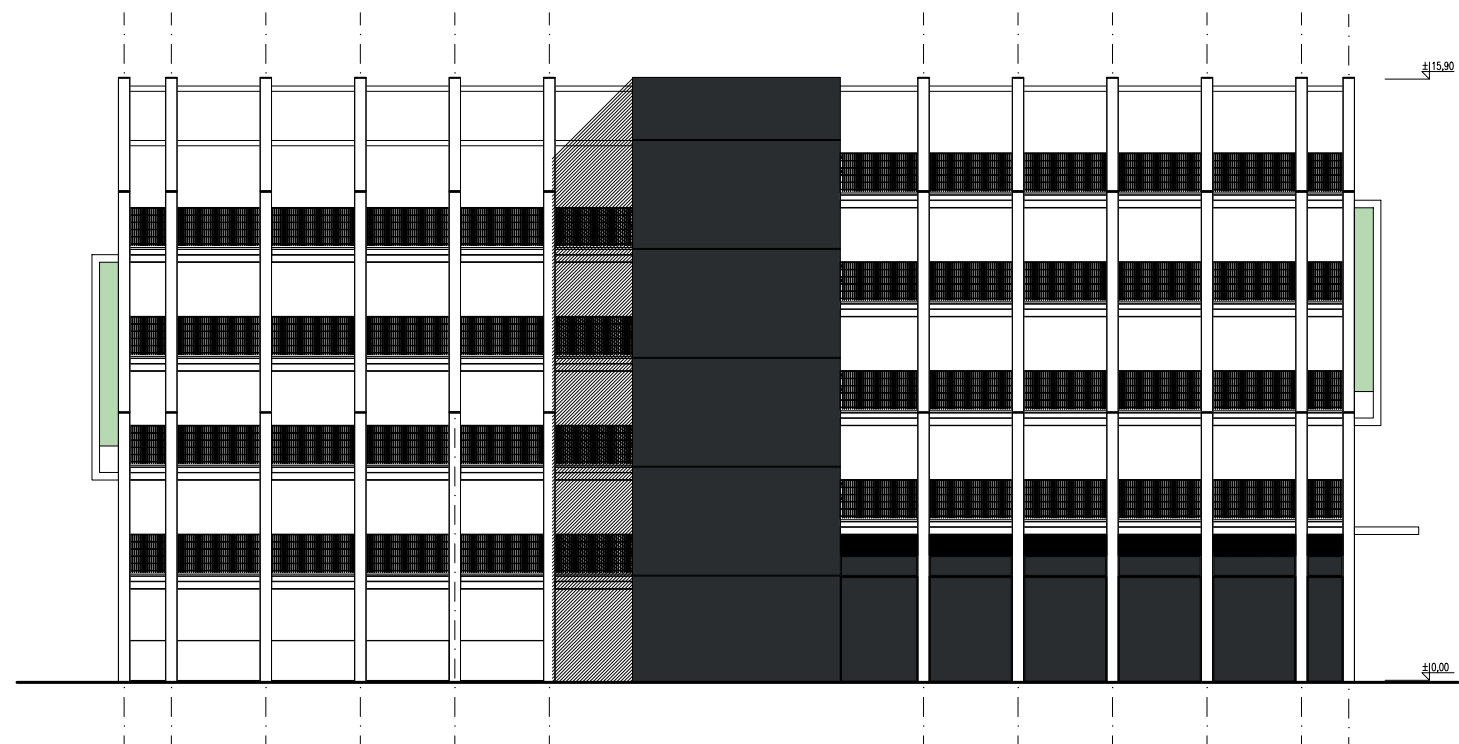


ELEWACJA WSCHODNIA



ELEWACJA ZACHODNIA



ELEWACJA WSCHODNIA I ZACHODNIA

LEGENDA:

DATA: OPIS ZMIANY: REWIZJA:

INWESTOR:  
Zarząd Inwestycji Miejskich w Krakowie  
ul. Reymonta 20  
30-059 Kraków



WYKONANIE:  
BEGIE+ ARCHITEKCI SP. Z O.O.  
ul. Ujastek 1/216  
31-752 Kraków



NAZWA I ADRES INWESTYCJI:  
Budowa parkingu kubaturowego na os. Kalinowym w rejonie ul. Samorządowej wraz z infrastrukturą techniczną oraz opracowanie Programu funkcjonalno-użytkowego.

FAZA PROJEKTU:  
PROJEKT KONCEPCYJNY

BRANŻA:  
ARCHITEKTURA

PROJEKTANT: mgr inż. arch. Krzysztof Gaik	NR UPRAWNIEN: MPOIA/052/2016	PODPIS:
--	---------------------------------	---------

SPRAWDZAJĄCY: mgr inż. arch. Łukasz Bigas	NR UPRAWNIEN: MPOIA/083/2019	PODPIS:
--	---------------------------------	---------

TEMAT RYSUNKU:  
ELEWACJA WSCHODNIA I ZACHODNIA

DATA: 12.2024	SKALA: 1:200	NR PROJEKTU: BG-PR71-2024	NR RYS.: BG-PR76-PK-A-A05
------------------	-----------------	------------------------------	------------------------------

Projekt jest chroniony prawem autorskim zgodnie z ustawą z dnia 4 lutego 1994 o prawie autorskim i prawach pokrewnych (DZ.U.2022 poz. 2509) i nie może być kopiowany ani rozpowszechniany w całości bądź w części bez pisemnej zgody autorów.