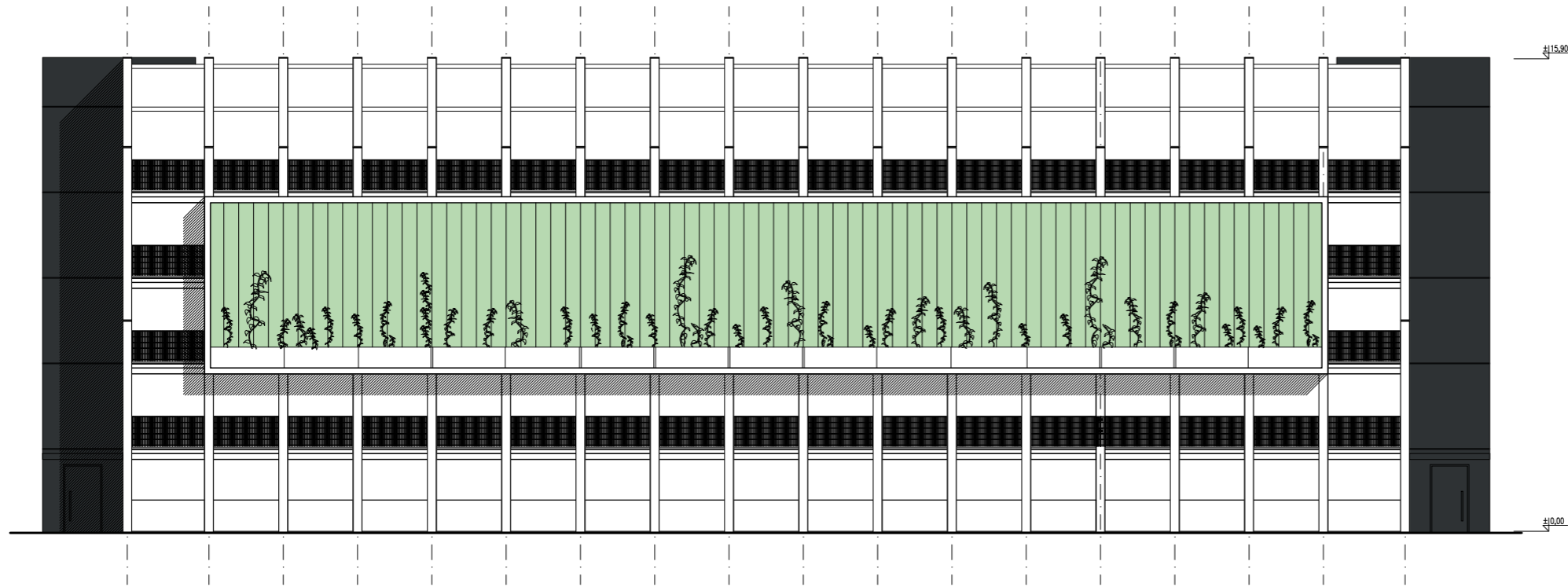
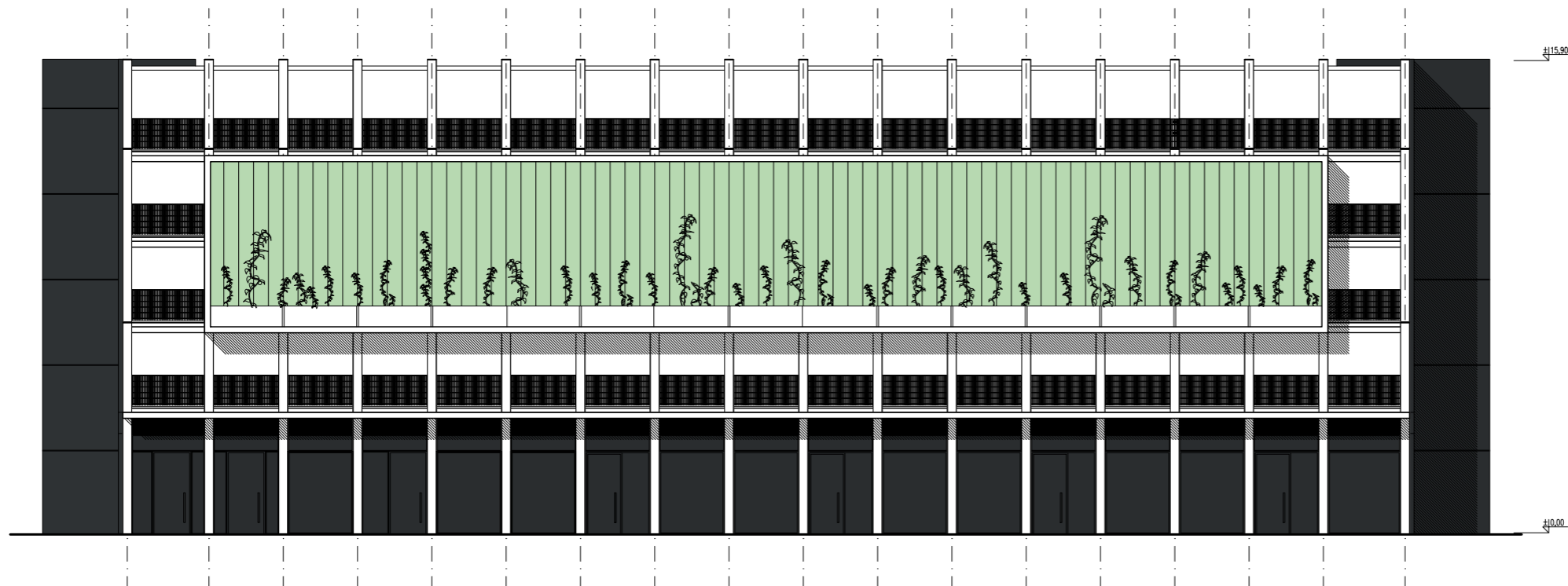


ELEWACJA PÓŁNOCNA



ELEWACJA POŁUDNIOWA



ELEWACJA PÓŁNOCNA I
POŁUDNIOWA

LEGENDA:

DATA: OPIS ZMIANY: REWIZJA:

INWESTOR:
Zarząd Inwestycji Miejskich w Krakowie
ul. Reymonta 20
30-059 Kraków



WYKONANIE:
BEGIE+ ARCHITEKCI SP. Z O.O.
ul. Ujastek 1/216
31-752 Kraków



NAZWA I ADRES INWESTYCJI:
Budowa parkingu kubaturowego na os. Kalinowym w rejonie ul. Samorządowej wraz z infrastrukturą techniczną oraz opracowanie Programu funkcjonalno-użytkowego.

FAZA PROJEKTU:
PROJEKT KONCEPCYJNY

BRANŻA:
ARCHITEKTURA

PROJEKTANT: mgr inż. arch. Krzysztof Gaik	NR UPRAWNIENI: MPOIA/052/2016	PODPIS:
--	----------------------------------	---------

SPRAWDZAJĄCY: mgr inż. arch. Łukasz Bigas	NR UPRAWNIENI: MPOIA/083/2019	PODPIS:
--	----------------------------------	---------

TEMAT RYSUNKU:
ELEWACJA PÓŁNOCNA I POŁUDNIOWA

DATA: 12.2024	SKALA: 1:200	NR PROJEKTU: BG-PR71-2024	NR RYS.: BG-PR76-PK-A-A04
------------------	-----------------	------------------------------	------------------------------

Projekt jest chroniony prawem autorskim zgodnie z ustawą z dnia 4 lutego 1994 o prawie autorskim i prawach pokrewnych (DZ.U.2022 poz. 2509) i nie może być kopiowany ani rozpowszechniany w całości bądź w części bez pisemnej zgody autorów.