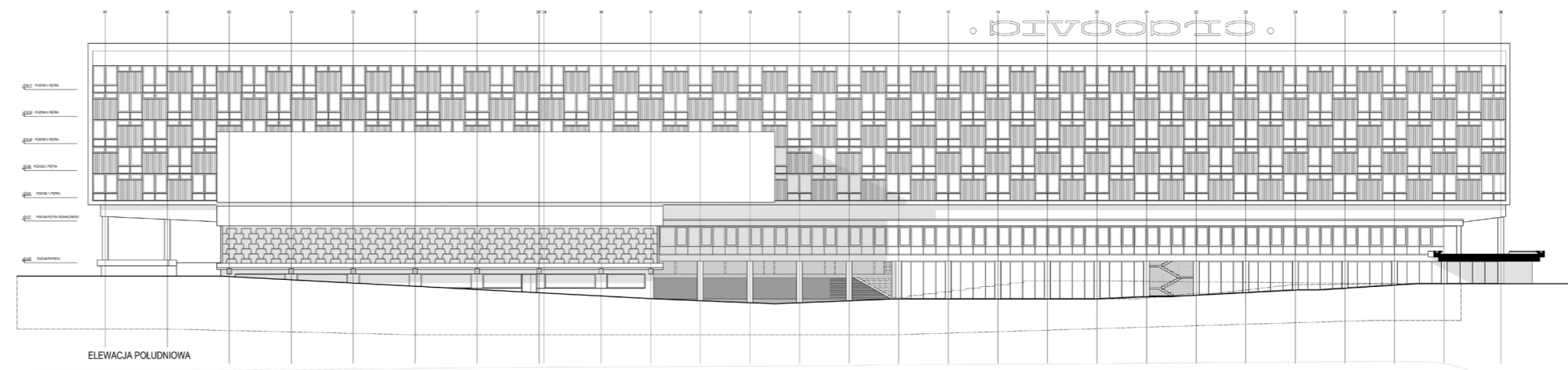
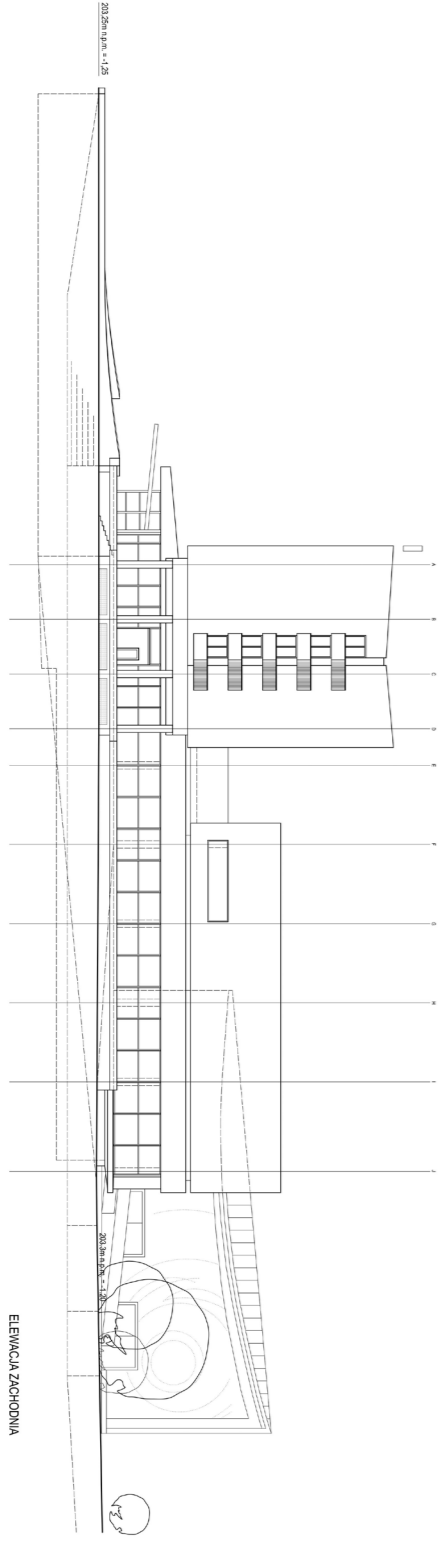


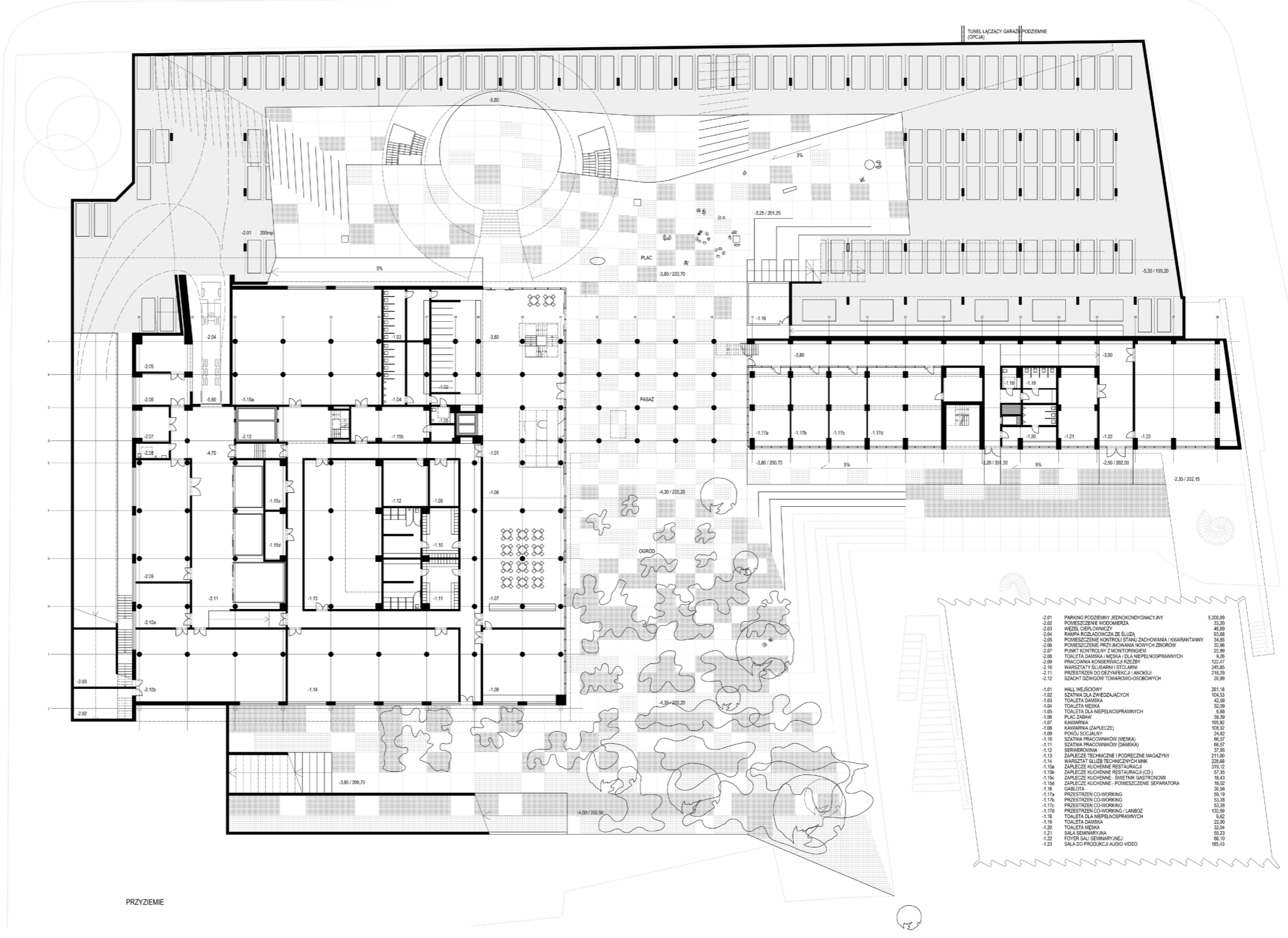
DETAL ŚCIANY ZEWNĘTRZNEJ I ATTYKI (MAGAZYNU PASYWNEGO)



ELEWACJA POŁUDNIOWA



ELEWACJA ZACHODNIA



PRZYZEMIE

-2.01	PARKING PODZIEMNY JEDNOKONDYGNACYJNY	5 258,00
-2.02	POMIESZCZENIE WODOKANALIZACYJNE	33,20
-2.03	WĘZEL CIEPŁOWNICZY	48,60
-2.04	RAMPY ROZŁADOWCZE ŚLIZIA	51,80
-2.05	POMIESZCZENIE KONTROLI STANU ZACHOWANIA I KWADRANTY	34,85
-2.06	POMIESZCZENIE PRZYZIEMNE KONTROLI WYKONANIA ZBIORÓW	20,80
-2.07	PUNKT KONTROLNY Z MONITINGIEM	20,80
-2.08	TOAILETA DAMSKA I MĘSKA DLA NIEPEŁOSPRAWNYCH	9,20
-2.09	PRACOWNIA KONSERWACJI RZĘBY	122,47
-2.10	WARSZTATY SŁUSZARSKI I STUJARSKI	242,85
-2.11	PRZESTRZEŃ DO DEZYNFEKCYJ I FANOKSJI	218,29
-2.12	SZACHT DZWIĘGOWY TOWAROWO-OSOBOWYCH	26,90
-1.01	HALL WĘSOWY	281,16
-1.02	SZATNIA DLA ZWIEDZAJĄCYCH	33,20
-1.03	TOAILETA DAMSKA	42,50
-1.04	TOAILETA MĘSKA	52,90
-1.05	TOAILETA DLA NIEPEŁOSPRAWNYCH	8,80
-1.06	PLAC TABELE	60,30
-1.07	KAWIARNA	105,82
-1.08	KAWIARNA (ZAPLECZE)	103,30
-1.09	POKÓJ SPOŁECZNY	24,82
-1.10	SZATNIA PRACOWNIKÓW (MĘSKA)	46,37
-1.11	SZATNIA PRACOWNIKÓW (DAMSKA)	66,57
-1.12	SEMINARIUM	37,00
-1.13	ZAPLECZE TECHNICZNE I PODRĘCZNE MAGAZYN	211,00
-1.14	WARSZTAT SŁUŻB TECHNICZNYCH MNK	228,86
-1.15a	ZAPLECZE KUCHENNE RESTAURACJI	315,12
-1.15b	ZAPLECZE KUCHENNE RESTAURACJI (CD)	57,35
-1.15c	ZAPLECZE KUCHENNE - ŚNIEMNIK GASTROKUCHNI	184,43
-1.15d	ZAPLECZE KUCHENNE - POMIESZCZENIE SEPARATORA	18,02
-1.16	GABLOTA	50,90
-1.17a	PRZESTRZEŃ CO-WORKING	88,19
-1.17b	PRZESTRZEŃ CO-WORKING	83,28
-1.17c	PRZESTRZEŃ CO-WORKING	83,28
-1.17d	PRZESTRZEŃ CO-WORKING LAMBDO	102,20
-1.18	TOAILETA DLA NIEPEŁOSPRAWNYCH	6,62
-1.19	TOAILETA DAMSKA	22,00
-1.20	TOAILETA MĘSKA	22,00
-1.21	SALA SEMINARIJNA	56,23
-1.22	FOYER SALI SEMINARIJNEJ	66,10
-1.23	SALA DO PRODUKCJI AUDIO-VIDEO	185,43