

Nazwa opracowania: Usługa projektowania bieżących zmian w stałej organizacji ruchu na drogach publicznych położonych na terenie miasta Krakowa: - Część I Rejon 1 - Kraków Północ (do rzeki Wisły) - rejon miasta Krakowa od strony Warszawy		Zarządca Ruchu: URZĄD MIASTA KRAKOWA WYDZIAŁ MIEJSKIEGO INŻYNIERA RUCHU UL. WIELOPOLE 1, 31-072 KRAKÓW Adres obiektu: ULICA: CZARNA WIEŚ PÓŁNOC MIASTO: KRAKÓW WOJEWÓDZTWO: MAŁOPOLSKIE	
Etap: PROJEKT WYKONAWCZY		Numer projektu: IR-02.7221.516.2022	
Tytuł rysunku: Plan orientacyjny		Skala: 1:10000	
Projektował: mgr inż. Dawid Kozłowski	Podpis: <i>Dawid Kozłowski</i>	Miejsce opracowania: Kraków	
Projektował: mgr inż. Mateusz Gdowski	Podpis: <i>Mateusz Gdowski</i>	Nr rys.: OR	
Projektował: inż. Mateusz Małkowski	Podpis: <i>Mateusz Małkowski</i>	Data opracowania: 09.2022	



Załącznik Graficzny do P.S.M.A

Legenda:

	D-6 proj.	- znaki pionowe projektowane
	D-6 istn.	- znaki pionowe istniejące
	P-4	- oznakowanie poziome projektowane
	P-4	- oznakowanie poziome istniejące
	5m	- granica pasa drogowego

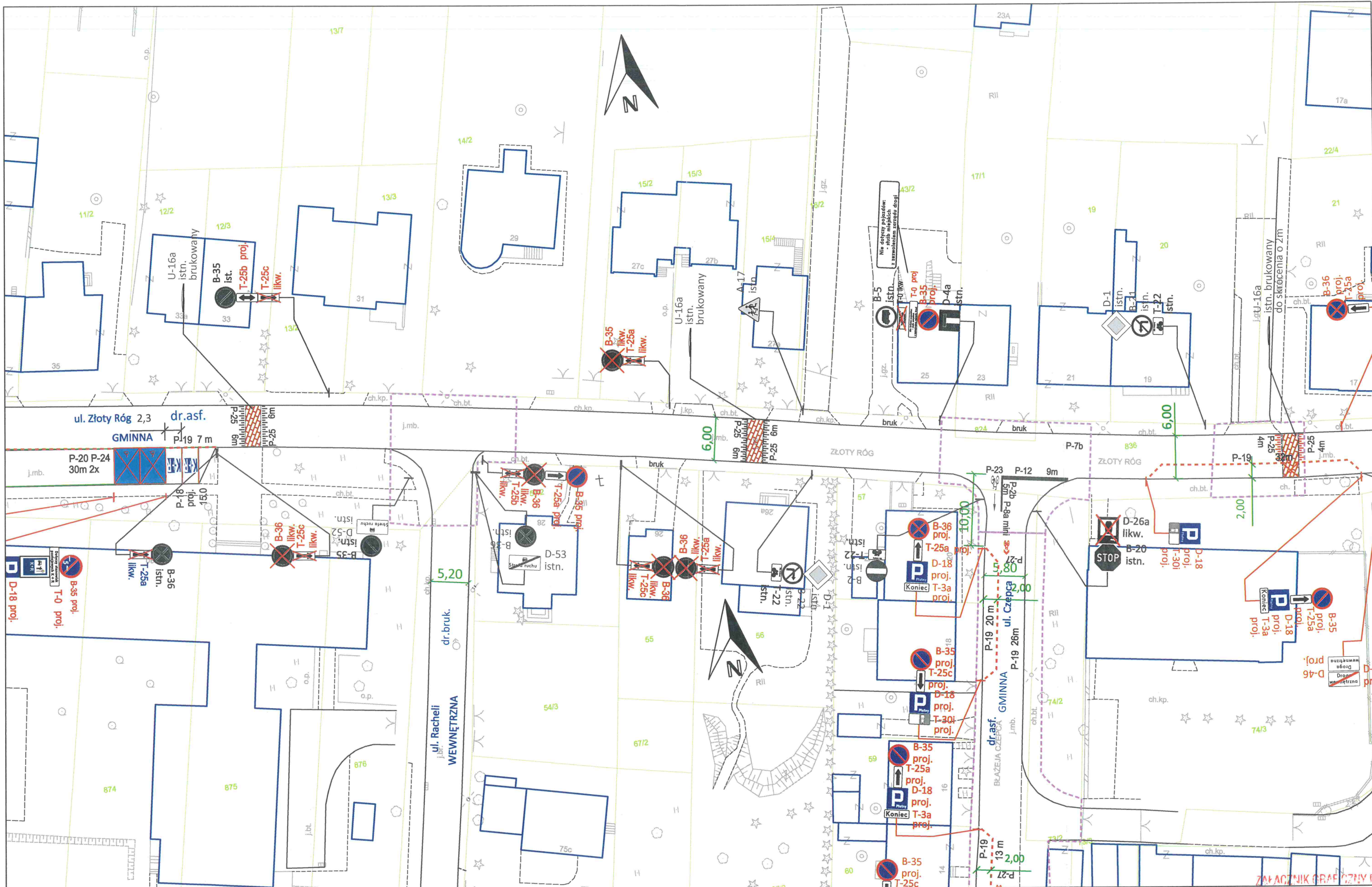
Nazwa opracowania:
Usługa projektowania bieżących zmian w stałej organizacji ruchu na drogach publicznych położonych na terenie miasta Krakowa: - Część I Rejon 1 - Kraków Północ (do rzeki Wisły) - rejon miasta Krakowa od strony Warszawy

Zarządca Ruchu:
**URZĄD MIASTA KRAKOWA
 WYDZIAŁ MIEJSKIEGO INŻYNIERA RUCHU
 UL. WIELOPOLE 1, 31-072 KRAKÓW**

Adres obiektu:
**ULICA: ŻŁOTY RÓG
 MIASTO: KRAKÓW
 WOJEWÓDZTWO: MAŁOPOLSKIE**

Etap:	PROJEKT WYKONAWCZY	
Tytuł rysunku:	Stać organizacja ruchu	
Projektował:	mgr inż. Dawid Kozłowski	Podpis: <i>Dawid Kozłowski</i>
Projektował:	mgr inż. Mateusz Gdowski	Podpis: <i>Mateusz Gdowski</i>
Projektował:	inż. Mateusz Małowski	Podpis: <i>Mateusz Małowski</i>

Numer projektu:	IR-02.7221.516.2022
Skala:	1:500
Miejsce opracowania:	Kraków
Nr rys.:	1
Data opracowania:	09.2022



Legenda:

	- znaki pionowe projektowane
	- znaki pionowe istniejące
	- oznakowanie poziome projektowane
	- oznakowanie poziome istniejące
	- granica pasa drogowego

Nazwa opracowania:
Usługa projektowania bieżących zmian w stałej organizacji ruchu na drogach publicznych położonych na terenie miasta Krakowa: - Część I Rejon 1 - Kraków Północ (do rzeki Wisły) - rejon miasta Krakowa od strony Warszawy

Zarządca Ruchu:
**URZĄD MIASTA KRAKOWA
 WYDZIAŁ MIEJSKIEGO INŻYNIERA RUCHU
 UL. WIEŁOPOLE 1, 31-072 KRAKÓW**

Adres obiektu:
**ULICA: ŻŁOTY RÓG
 MIASTO: KRAKÓW
 WOJEWÓDZTWO: MAŁOPOLSKIE**

Etap: **PROJEKT WYKONAWCZY**

Tytuł rysunku: **Staća organizacja ruchu**

Projektował: **mgr inż. Dawid Kozłowski**

Projektował: **mgr inż. Mateusz Gdowski**

Projektował: **inż. Mateusz Małkowski**

Numer projektu: **IR-02.7221.516.2022**

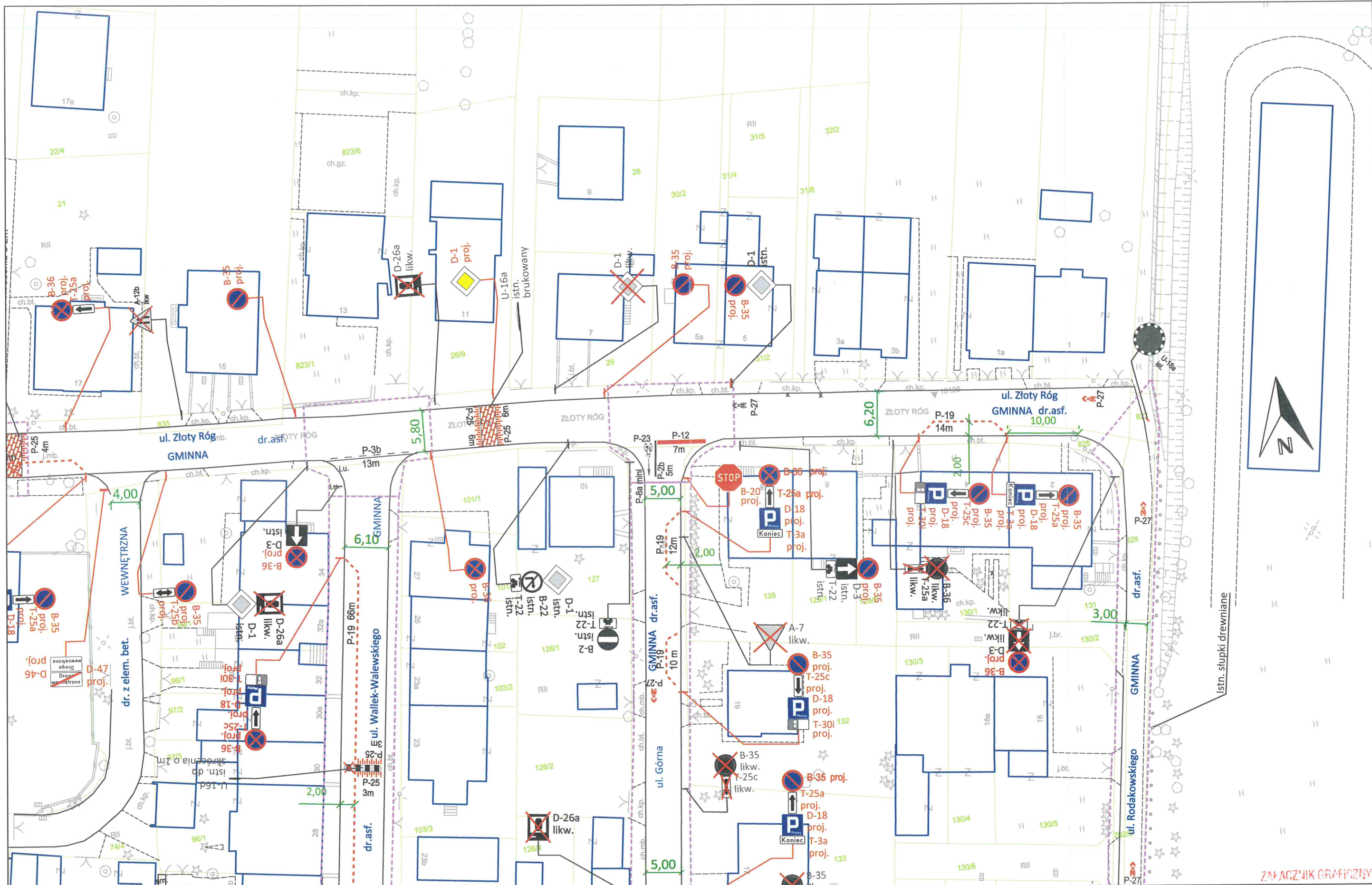
Skala: **1:500**

Miejsce opracowania: **Kraków**

Nr rys.: **2**

Data opracowania: **09.2022**

ZAKŁADNIK GRAFICZNY DOP'S S.A.



ZAŁĄCZNIK GRAFICZNY DO P/SMA

Legenda:

	- znaki pionowe projektowane
	- znaki pionowe istniejące
	- oznakowanie poziome projektowane
	- oznakowanie poziome istniejące
	- granica pasa drogowego

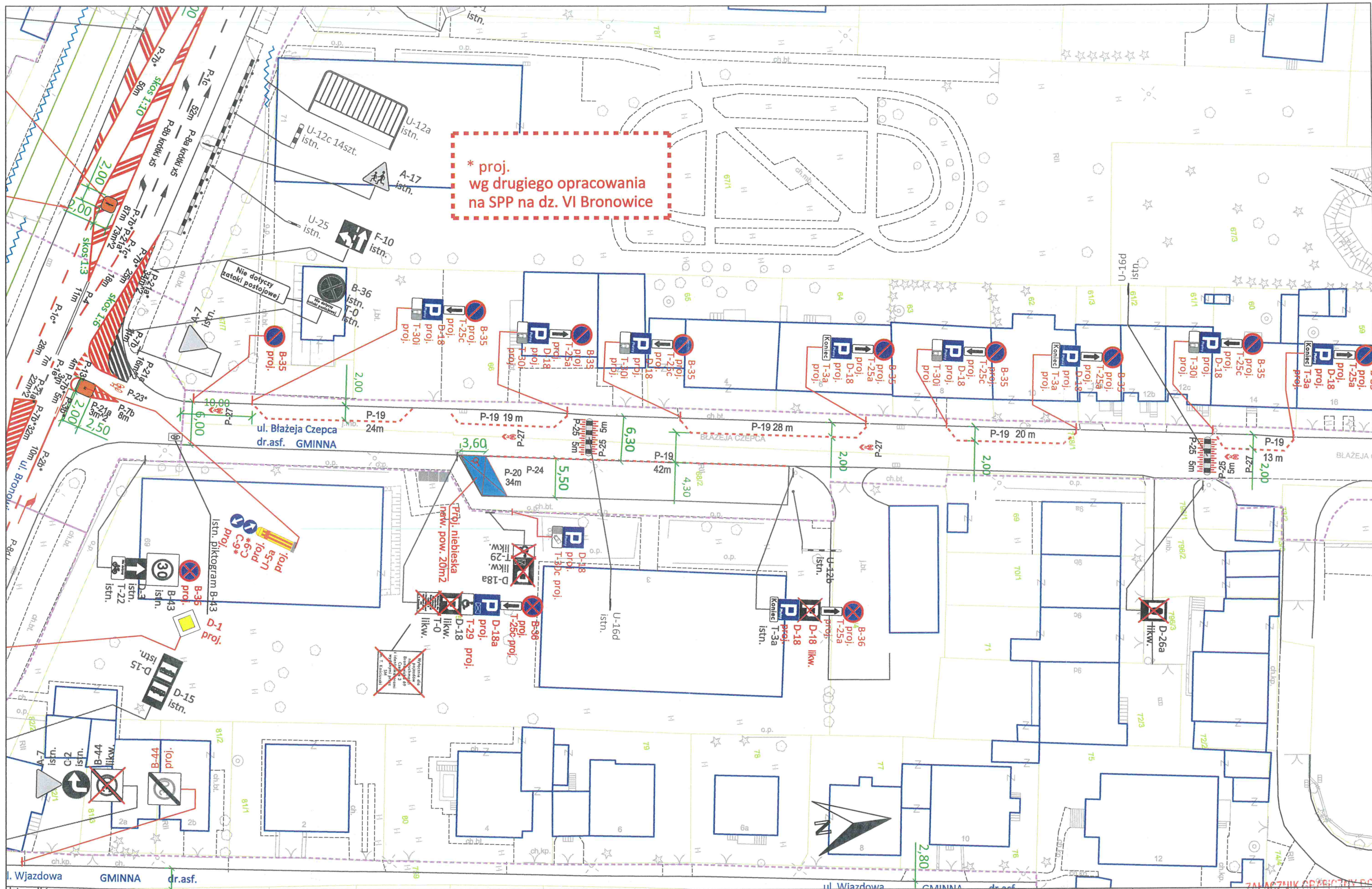
Nazwa opracowania:
Usługa projektowania bieżących zmian w stałej organizacji ruchu na drogach publicznych położonych na terenie miasta Krakowa: - Część I Rejon 1 - Kraków Północ (do rzeki Wisły) - rejon miasta Krakowa od strony Warszawy

Zarządca Ruchu:
**URZĄD MIASTA KRAKOWA
 WYDZIAŁ MIEJSKIEGO INŻYNIERA RUCHU
 UL. WIELOPOLE 1, 31-072 KRAKÓW**

Adres obiektu:
**ULICA: ŻŁOTY RÓG
 MIASTO: KRAKÓW
 WOJEWÓDZTWO: MAŁOPOLSKIE**

Etap: PROJEKT WYKONAWCZY	
Tytuł rysunku: Staća organizacja ruchu	
Projektował: mgr inż. Dawid Kozłowski	Podpis: <i>[Signature]</i>
Projektował: mgr inż. Mateusz Gdowski	Podpis: <i>[Signature]</i>
Projektował: inż. Mateusz Małkowski	Podpis: <i>[Signature]</i>

Numer projektu: IR-02.7221.516.2022	
Skala: 1:500	
Miejsce opracowania: Kraków	
Nr rys.: 3	
Data opracowania: 09.2022	



* proj. wg drugiego opracowania na SPP na dz. VI Bronowice

Legenda:

	D-6 proj.	- znaki pionowe projektowane
	D-6 istn.	- znaki pionowe istniejące
	P-4 5m	- oznakowanie poziome projektowane
	P-4 5m	- oznakowanie poziome istniejące
		- granica pasa drogowego

Nazwa opracowania:
Usługa projektowania bieżących zmian w stałej organizacji ruchu na drogach publicznych położonych na terenie miasta Krakowa: - Część I Rejon 1 - Kraków Północ (do rzeki Wisły) - rejon miasta Krakowa od strony Warszawy

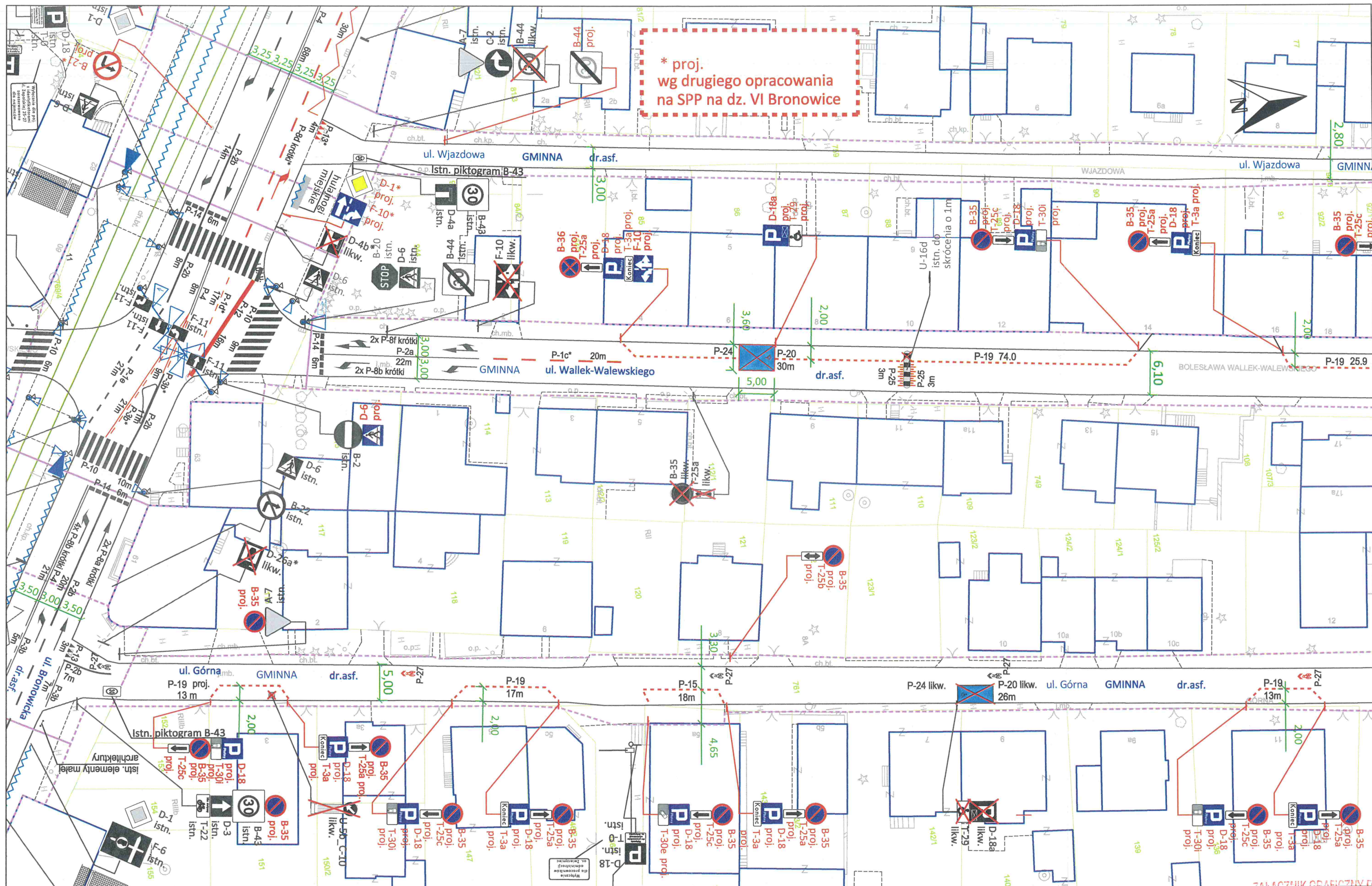
Zarządca Ruchu:
**URZĄD MIASTA KRAKOWA
 WYDZIAŁ MIEJSKIEGO INŻYNIERA RUCHU
 UL. WIELOPOLE 1, 31-072 KRAKÓW**

Adres obiektu:
**ULICA: BŁAŻEJA CZEPCA
 MIASTO: KRAKÓW
 WOJEWÓDZTWO: MAŁOPOLSKIE**

Etap: PROJEKT WYKONAWCZY	
Tytuł rysunku:	Staća organizacja ruchu
Projektował:	mgr inż. Dawid Kozłowski
Projektował:	mgr inż. Mateusz Gdowski
Projektował:	inż. Mateusz Małkowski

Numer projektu: IR-02.7221.516.2022	
Skala:	1:500
Miejsce opracowania:	Kraków
Nr rys.:	4
Data opracowania:	09.2022

ZALĄCZNIK ARCHITEKTURY DOPISY



* proj. wg drugiego opracowania na SPP na dz. VI Bronowice

Legenda:

	- znaki pionowe projektowane
	- znaki pionowe istniejące
	- oznakowanie poziome projektowane
	- oznakowanie poziome istniejące
	- granica pasa drogowego

Nazwa opracowania:
Usługa projektowania bieżących zmian w stałej organizacji ruchu na drogach publicznych położonych na terenie miasta Krakowa: - Część I Rejon 1 - Kraków Północ (do rzeki Wisły) - rejon miasta Krakowa od strony Warszawy

Zarządca Ruchu:
**URZĄD MIASTA KRAKOWA
 WYDZIAŁ MIEJSKIEGO INŻYNIERA RUCHU
 UL. WIELOPOLE 1, 31-072 KRAKÓW**

Adres obiektu:
**ULICA: WALLEK WALEWSKIEGO - GÓRNA
 MIASTO: KRAKÓW
 WOJEWÓDZTWO: MAŁOPOLSKIE**

Etap: **PROJEKT WYKONAWCZY**

Tytuł rysunku: **Stać organizacja ruchu**

Projektował: **mgr inż. Dawid Kozłowski**

Projektował: **mgr inż. Mateusz Gdowski**

Projektował: **inż. Mateusz Małowski**

Numer projektu: **IR-02.7221.516.2022**

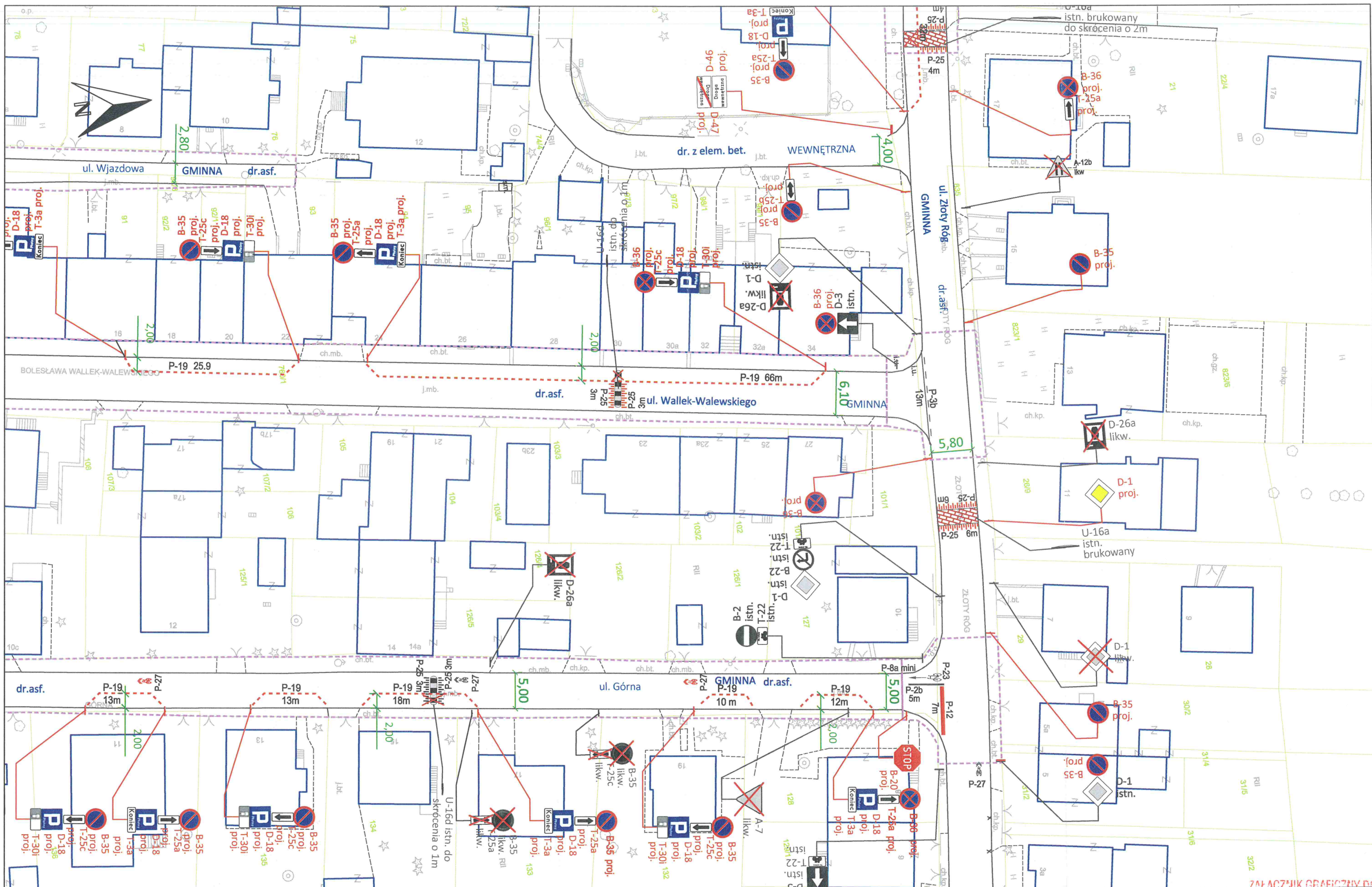
Skala: **1:500**

Miejsce opracowania: **Kraków**

Nr rys.: **5**

Data opracowania: **09.2022**

ZAJACZNIK GRAFICZNY DO PSM1



Załącznik graficzny do P.S.M.A.

Legenda:

	- znaki pionowe projektowane
	- znaki pionowe istniejące
	- oznakowanie poziome projektowane
	- oznakowanie poziome istniejące
	- granica pasa drogowego

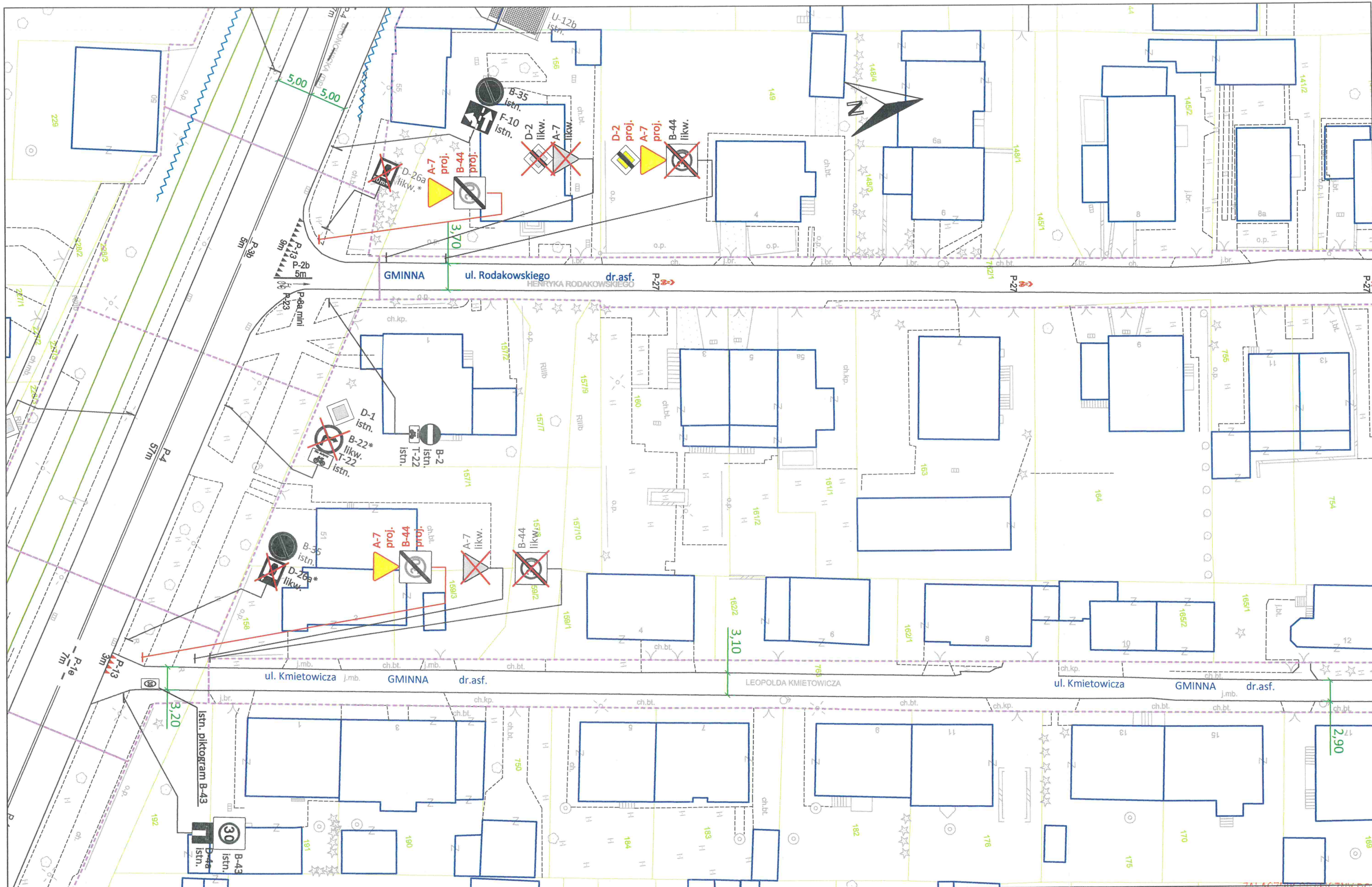
Nazwa opracowania:
Usługa projektowania bieżących zmian w stałej organizacji ruchu na drogach publicznych położonych na terenie miasta Krakowa: - Część I Rejon 1 - Kraków Północ (do rzeki Wisły) - rejon miasta Krakowa od strony Warszawy

Zarządca Ruchu:
**URZĄD MIASTA KRAKOWA
 WYDZIAŁ MIEJSKIEGO INŻYNIERA RUCHU
 UL. WIELOPOLE 1, 31-072 KRAKÓW**

Adres obiektu:
**ULICA: WALLEK WALEWSKIEGO - GÓRNA
 MIASTO: KRAKÓW
 WOJEWÓDZTWO: MAŁOPOLSKIE**

Etap: PROJEKT WYKONAWCZY	
Tytuł rysunku: Stała organizacja ruchu	
Projektował: mgr inż. Dawid Kozłowski	Podpis:
Projektował: mgr inż. Mateusz Gdowski	Podpis:
Projektował: inż. Mateusz Małowski	Podpis:

Numer projektu: IR-02.7221.516.2022	
Skala: 1:500	
Miejsce opracowania: Kraków	
Nr rys.: 6	
Data opracowania: 09.2022	



Legenda:

	D-6 proj. - znaki pionowe projektowane
	D-6 istn. - znaki pionowe istniejące
	P-4 5m - oznakowanie poziome projektowane
	P-4 5m - oznakowanie poziome istniejące
	- granica pasa drogowego

Nazwa opracowania:
Usługa projektowania bieżących zmian w stałej organizacji ruchu na drogach publicznych położonych na terenie miasta Krakowa: - Część I Rejon 1 - Kraków Północ (do rzeki Wisły) - rejon miasta Krakowa od strony Warszawy

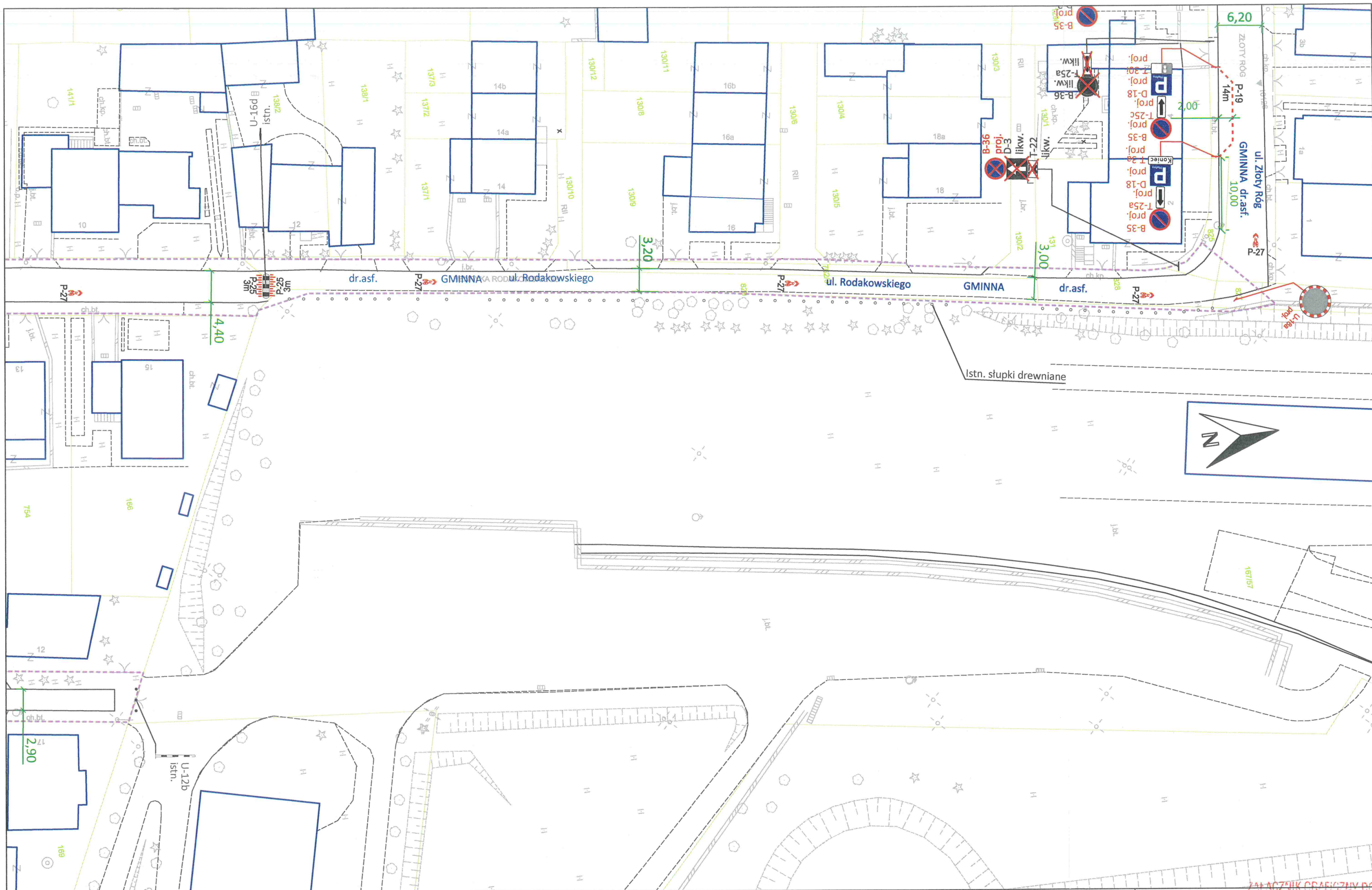
Zarządca Ruchu:
**URZĄD MIASTA KRAKOWA
 WYDZIAŁ MIEJSKIEGO INŻYNIERA RUCHU
 UL. WIELOPOLE 1, 31-072 KRAKÓW**

Adres obiektu:
**ULICA: ROADKOWSKIEGO - KMIETOWICZA
 MIASTO: KRAKÓW
 WOJEWÓDZTWO: MAŁOPOLSKIE**

Etap: PROJEKT WYKONAWCZY	
Tytuł rysunku: Staća organizacja ruchu	
Projektował: mgr inż. Dawid Kozłowski	Podpis: <i>[Signature]</i>
Projektował: mgr inż. Mateusz Gdowski	Podpis: <i>[Signature]</i>
Projektował: inż. Mateusz Małkowski	Podpis: <i>[Signature]</i>

Numer projektu: IR-02.7221.516.2022	
Skala: 1:500	
Miejsce opracowania: Kraków	
Nr rys.: 7	
Data opracowania: 09.2022	

ZAPISZ SIĘ W KRAKOWIE



Legenda:

	D-6 proj.	- znaki pionowe projektowane
	D-6 istn.	- znaki pionowe istniejące
	P-4 5m	- oznakowanie poziome projektowane
	P-4 5m	- oznakowanie poziome istniejące
		- granica pasa drogowego

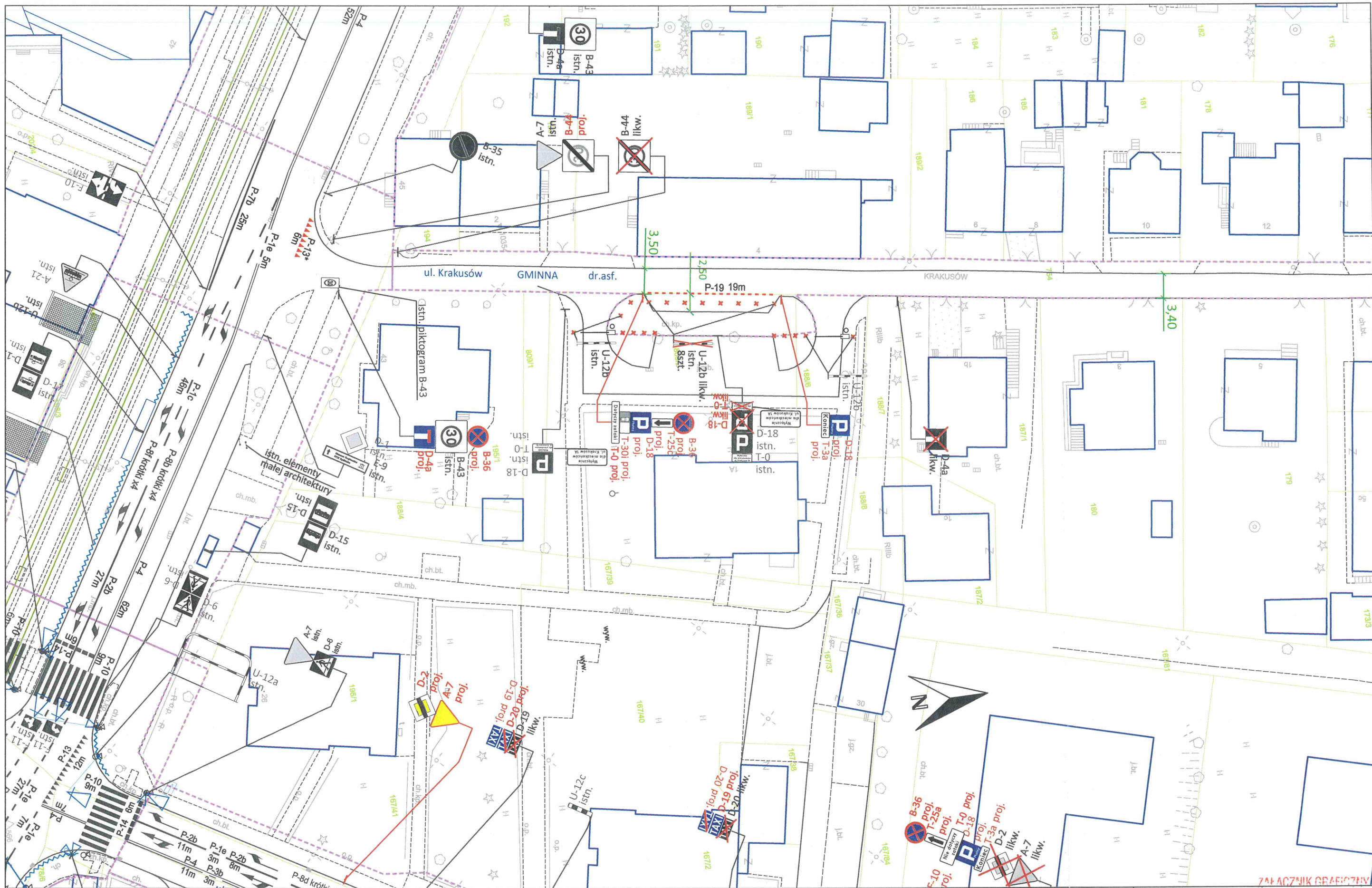
Nazwa opracowania:
Usługa projektowania bieżących zmian w stałej organizacji ruchu na drogach publicznych położonych na terenie miasta Krakowa: - Część I Rejon 1 - Kraków Północ (do rzeki Wisły) - rejon miasta Krakowa od strony Warszawy

Zarządca Ruchu:
**URZĄD MIASTA KRAKOWA
 WYDZIAŁ MIEJSKIEGO INŻYNIERA RUCHU
 UL. WIELOPOLE 1, 31-072 KRAKÓW**

Adres obiektu:
**ULICA: ROADKOWSKIEGO
 MIASTO: KRAKÓW
 WOJEWÓDZTWO: MAŁOPOLSKIE**

Etap: PROJEKT WYKONAWCZY	
Tytuł rysunku:	Staća organizacja ruchu
Projektował:	mgr inż. Dawid Kozłowski
Projektował:	mgr inż. Mateusz Gdowski
Projektował:	inż. Mateusz Małkowski

Numer projektu: IR-02.7221.516.2022	
Skala:	1:500
Miejsce opracowania:	Kraków
Nr rys.:	8
Data opracowania:	09.2022



Legenda:

	D-6 proj.	- znaki pionowe projektowane
	D-6 istn.	- znaki pionowe istniejące
	P-4 5m	- oznakowanie poziome projektowane
	P-4 5m	- oznakowanie poziome istniejące
		- granica pasa drogowego

Nazwa opracowania:
Usługa projektowania bieżących zmian w stałej organizacji ruchu na drogach publicznych położonych na terenie miasta Krakowa: - Część I Rejon 1 - Kraków Północ (do rzeki Wisły) - rejon miasta Krakowa od strony Warszawy

Zarządca Ruchu:
**URZĄD MIASTA KRAKOWA
 WYDZIAŁ MIEJSKIEGO INŻYNIERA RUCHU
 UL. WIELOPOLE 1, 31-072 KRAKÓW**

Adres obiektu:
**ULICA: KRAKUSÓW
 MIASTO: KRAKÓW
 WOJEWÓDZTWO: MAŁOPOLSKIE**

Etap:	PROJEKT WYKONAWCZY	
Tytuł rysunku:	Stać organizacja ruchu	
Projektował:	mgr inż. Dawid Kozłowski	Podpis:
Projektował:	mgr inż. Mateusz Gdowski	Podpis:
Projektował:	inż. Mateusz Małkowski	Podpis:

Numer projektu:	IR-02.7221.516.2022
Skala:	1:500
Miejsce opracowania:	Kraków
Nr rys.:	9
Data opracowania:	09.2022

ZŁĄCZNIK GRAFICZNY DO P/S/11



Załącznik graficzny do projektu

Legenda:

	- znaki pionowe projektowane
	- znaki pionowe istniejące
	- oznakowanie poziome projektowane
	- oznakowanie poziome istniejące
	- granica pasa drogowego

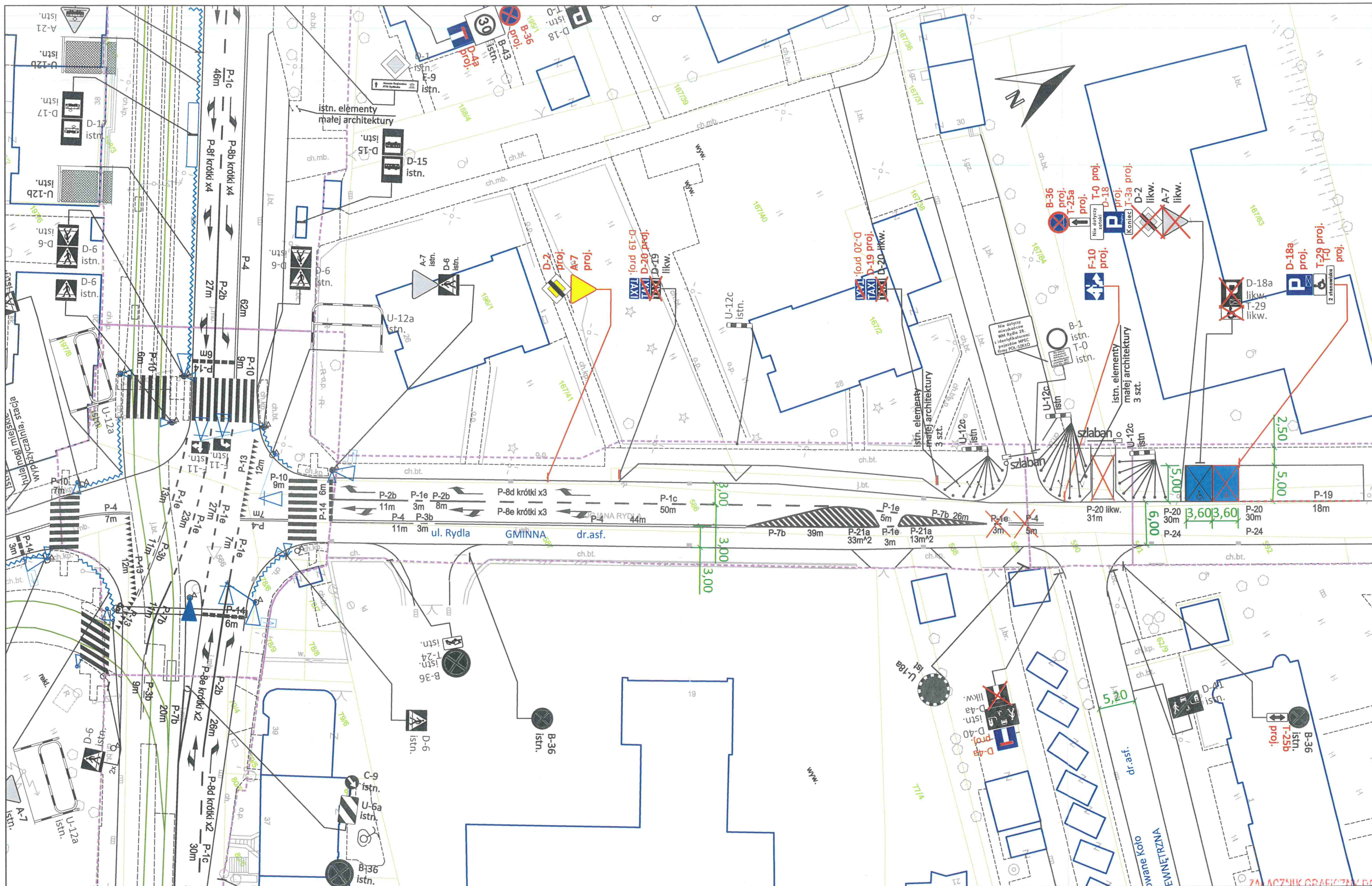
Nazwa opracowania:
Usługa projektowania bieżących zmian w stałej organizacji ruchu na drogach publicznych położonych na terenie miasta Krakowa: - Część I Rejon 1 - Kraków Północ (do rzeki Wisły) - rejon miasta Krakowa od strony Warszawy

Zarządca Ruchu:
**URZĄD MIASTA KRAKOWA
 WYDZIAŁ MIEJSKIEGO INŻYNIERA RUCHU
 UL. WIELOPOLE 1, 31-072 KRAKÓW**

Adres obiektu:
**ULICA: KRAKUSÓW
 MIASTO: KRAKÓW
 WOJEWÓDZTWO: MAŁOPOLSKIE**

Etap: PROJEKT WYKONAWCZY	
Tytuł rysunku: Staća organizacja ruchu	
Projektował: mgr inż. Dawid Kozłowski	Podpis:
Projektował: mgr inż. Mateusz Gdowski	Podpis:
Projektował: inż. Mateusz Małkowski	Podpis:

Numer projektu: IR-02.7221.516.2022	
Skala: 1:500	
Miejsce opracowania: Kraków	
Nr rys.: 10	
Data opracowania: 09.2022	



Legenda:

	D-6 proj.	- znaki pionowe projektowane
	D-6 istn.	- znaki pionowe istniejące
	P-4 5m	- oznakowanie poziome projektowane
	P-4 5m	- oznakowanie poziome istniejące
		- granica pasa drogowego

Nazwa opracowania:
Usługa projektowania bieżących zmian w stałej organizacji ruchu na drogach publicznych położonych na terenie miasta Krakowa: - Część I Rejon 1 - Kraków Północ (do rzeki Wisły) - rejon miasta Krakowa od strony Warszawy

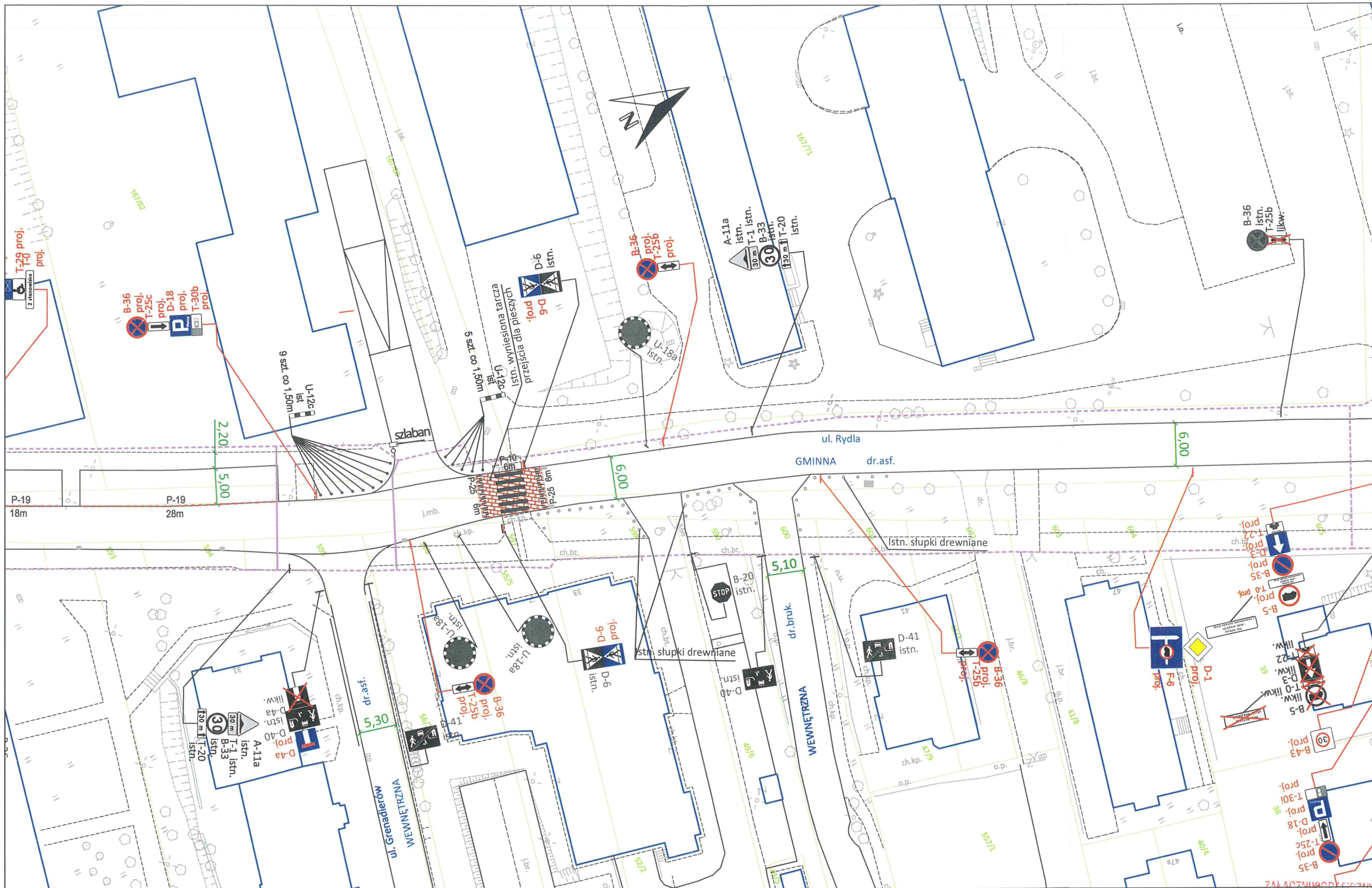
Zarządca Ruchu:
**URZĄD MIASTA KRAKOWA
 WYDZIAŁ MIEJSKIEGO INŻYNIERA RUCHU
 UL. WIELOPOLE 1, 31-072 KRAKÓW**

Adres obiektu:
**ULICA: RYDLA
 MIASTO: KRAKÓW
 WOJEWÓDZTWO: MAŁOPOLSKIE**

Etap: PROJEKT WYKONAWCZY	
Tytuł rysunku: Staća organizacja ruchu	
Projektował: mgr inż. Dawid Kozłowski	Podpis: <i>[Signature]</i>
Projektował: mgr inż. Mateusz Gdowski	Podpis: <i>[Signature]</i>
Projektował: inż. Mateusz Małkowski	Podpis: <i>[Signature]</i>

Numer projektu: IR-02.7221.516.2022	
Skala: 1:500	
Miejsce opracowania: Kraków	
Nr rys.: 11	
Data opracowania: 09.2022	

ZAMÓWNIK GRAFICZNY BOSTAN



Legenda:

	D-6 proj. - znaki pionowe projektowane
	D-6 istn. - znaki pionowe istniejące
	P-4 5m - oznakowanie poziome projektowane
	P-4 5m - oznakowanie poziome istniejące
	- granica pasa drogowego

Nazwa opracowania:
Usługa projektowania bieżących zmian w stałej organizacji ruchu na drogach publicznych położonych na terenie miasta Krakowa: - Część I Rejon 1 - Kraków Północ (do rzeki Wisły) - rejon miasta Krakowa od strony Warszawy

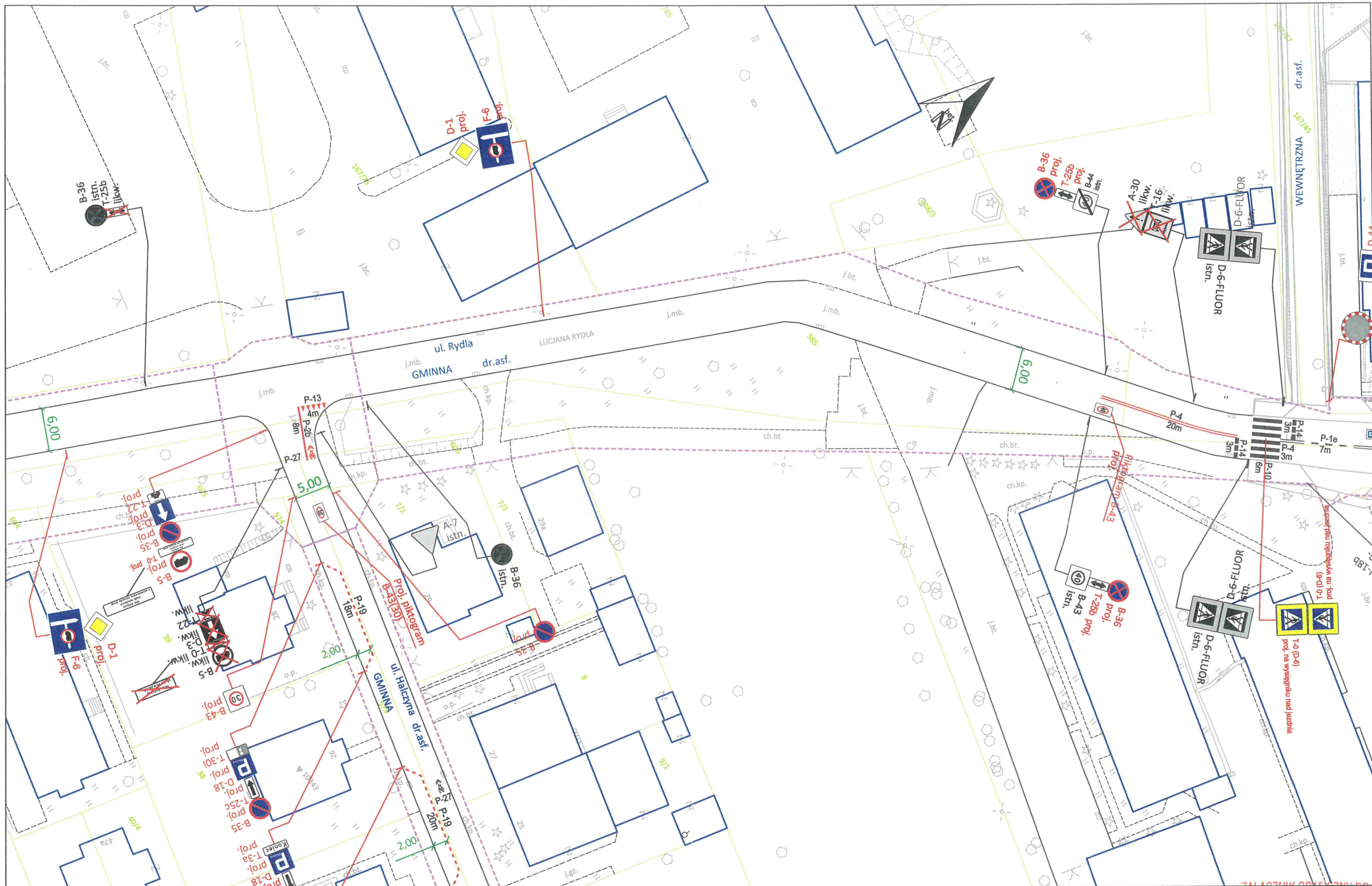
Zarządca Ruchu:
**URZĄD MIASTA KRAKOWA
 WYDZIAŁ MIEJSKIEGO INŻYNIERA RUCHU
 UL. WIELOPOLE 1, 31-072 KRAKÓW**

Adres obiektu:
**ULICA: RYDLA
 MIASTO: KRAKÓW
 WOJEWÓDZTWO: MAŁOPOLSKIE**

Etap: PROJEKT WYKONAWCZY	
Tytuł rysunku:	Staća organizacja ruchu
Projektował:	mgr inż. Dawid Kozłowski
Projektował:	mgr inż. Mateusz Gdowski
Projektował:	inż. Mateusz Małkowski

Numer projektu: IR-02.7221.516.2022	
Skala:	1:500
Miejsce opracowania:	Kraków
Nr rys.:	12
Data opracowania:	09.2022

ZŁĄCZENIA RYSUNKI DO PISMA



Legenda:

	D-6 proj.	- znaki pionowe projektowane
	D-6 istn.	- znaki pionowe istniejące
	P-4 5m	- oznakowanie poziome projektowane
	P-4 5m	- oznakowanie poziome istniejące
		- granica pasa drogowego

Nazwa opracowania:
Usługa projektowania bieżących zmian w stałej organizacji ruchu na drogach publicznych położonych na terenie miasta Krakowa: - Część I Rejon 1 - Kraków Północ (do rzeki Wisły) - rejon miasta Krakowa od strony Warszawy

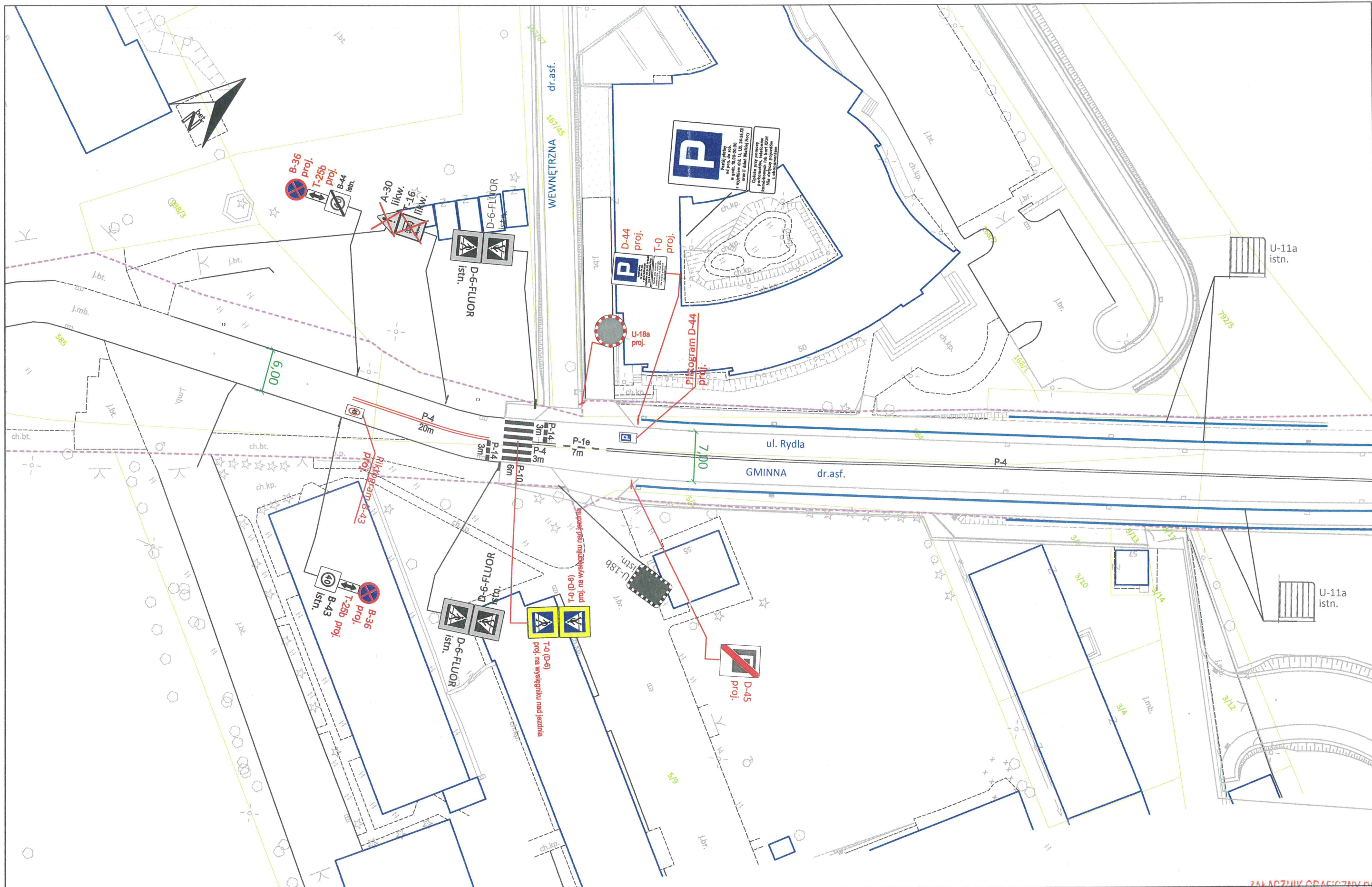
Zarządca Ruchu:
**URZĄD MIASTA KRAKOWA
 WYDZIAŁ MIEJSKIEGO INŻYNIERA RUCHU
 UL. WIELOPOLE 1, 31-072 KRAKÓW**

Adres obiektu:
**ULICA: RYDLA
 MIASTO: KRAKÓW
 WOJEWÓDZTWO: MAŁOPOLSKIE**

Etap: PROJEKT WYKONAWCZY	
Tytuł rysunku: Stać organizacja ruchu	
Projektował: mgr inż. Dawid Kozłowski	Podpis: <i>[Signature]</i>
Projektował: mgr inż. Mateusz Gdowski	Podpis: <i>[Signature]</i>
Projektował: inż. Mateusz Małkowski	Podpis: <i>[Signature]</i>

Numer projektu: IR-02.7221.516.2022	
Skala: 1:500	
Miejsce opracowania: Kraków	
Nr rys.: 13	
Data opracowania: 09.2022	

ZNAKOWANIE OBYWECYJNE DO 1:500



Legenda:

	D-6 proj. - znaki pionowe projektowane
	D-6 istn. - znaki pionowe istniejące
	P-4 5m - oznakowanie poziome projektowane
	P-4 5m - oznakowanie poziome istniejące
	- granica pasa drogowego

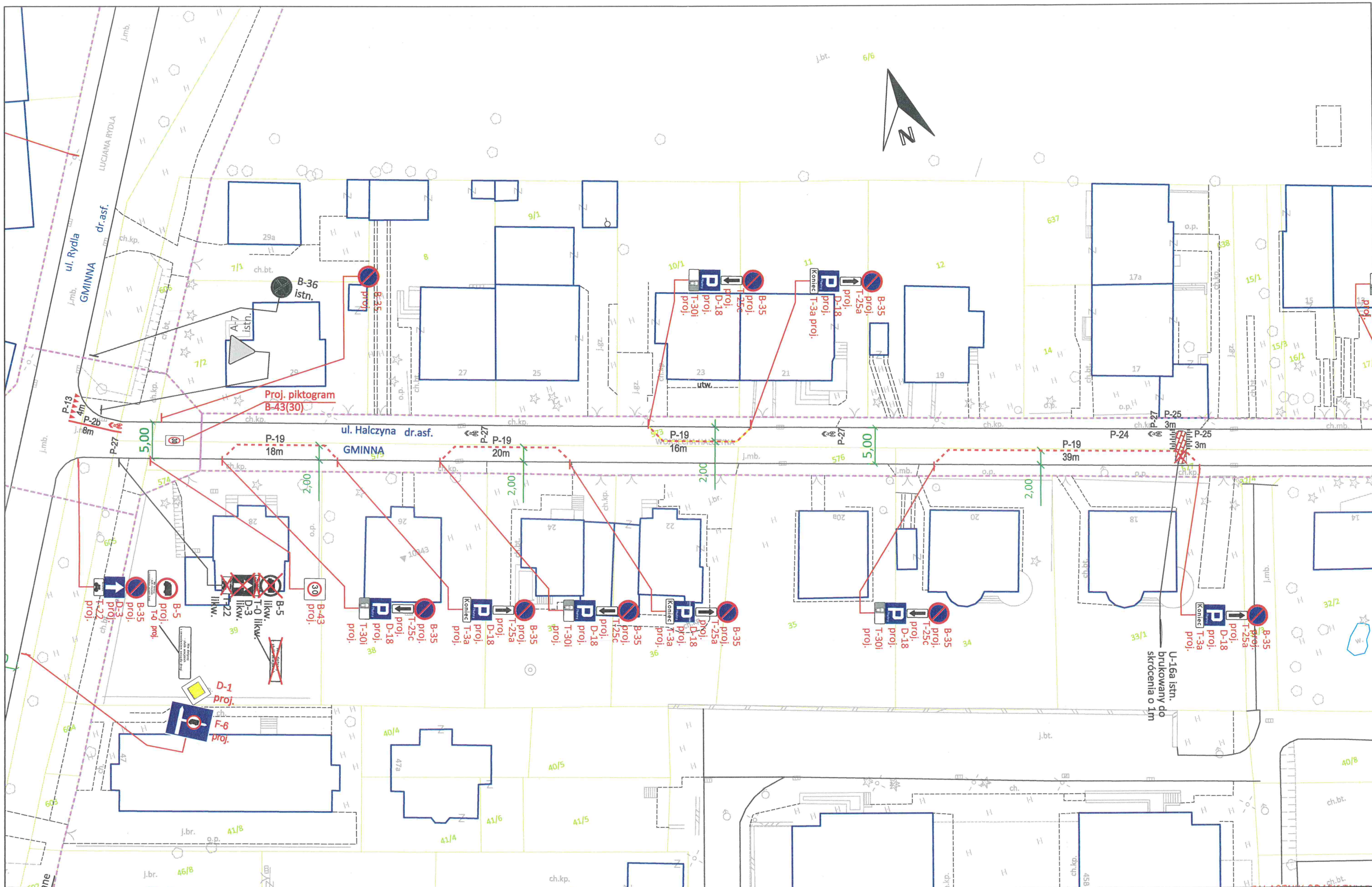
Nazwa opracowania:
Usługa projektowania bieżących zmian w stałej organizacji ruchu na drogach publicznych położonych na terenie miasta Krakowa: - Część I Rejon 1 - Kraków Północ (do rzeki Wisły) - rejon miasta Krakowa od strony Warszawy

Zarządca Ruchu:
**URZĄD MIASTA KRAKOWA
 WYDZIAŁ MIEJSKIEGO INŻYNIERA RUCHU
 UL. WIELOPOLE 1, 31-072 KRAKÓW**

Adres obiektu:
**ULICA: RYDLA
 MIASTO: KRAKÓW
 WOJEWÓDZTWO: MAŁOPOLSKIE**

Etap: PROJEKT WYKONAWCZY	
Tytuł rysunku: Staća organizacja ruchu	
Projektował: mgr inż. Dawid Kozłowski	Podpis: <i>[Signature]</i>
Projektował: mgr inż. Mateusz Gdowski	Podpis: <i>[Signature]</i>
Projektował: inż. Mateusz Małkowski	Podpis: <i>[Signature]</i>

Numer projektu: IR-02.7221.516.2022	
Skala: 1:500	
Miejsce opracowania: Kraków	
Nr rys.: 14	
Data opracowania: 09.2022	



Legenda:

	D-6 proj. - znaki pionowe projektowane
	D-6 istn. - znaki pionowe istniejące
	P-4 5m - oznakowanie poziome projektowane
	P-4 5m - oznakowanie poziome istniejące
	- granica pasa drogowego

Nazwa opracowania:
Usługa projektowania bieżących zmian w stałej organizacji ruchu na drogach publicznych położonych na terenie miasta Krakowa: - Część I Rejon 1 - Kraków Północ (do rzeki Wisły) - rejon miasta Krakowa od strony Warszawy

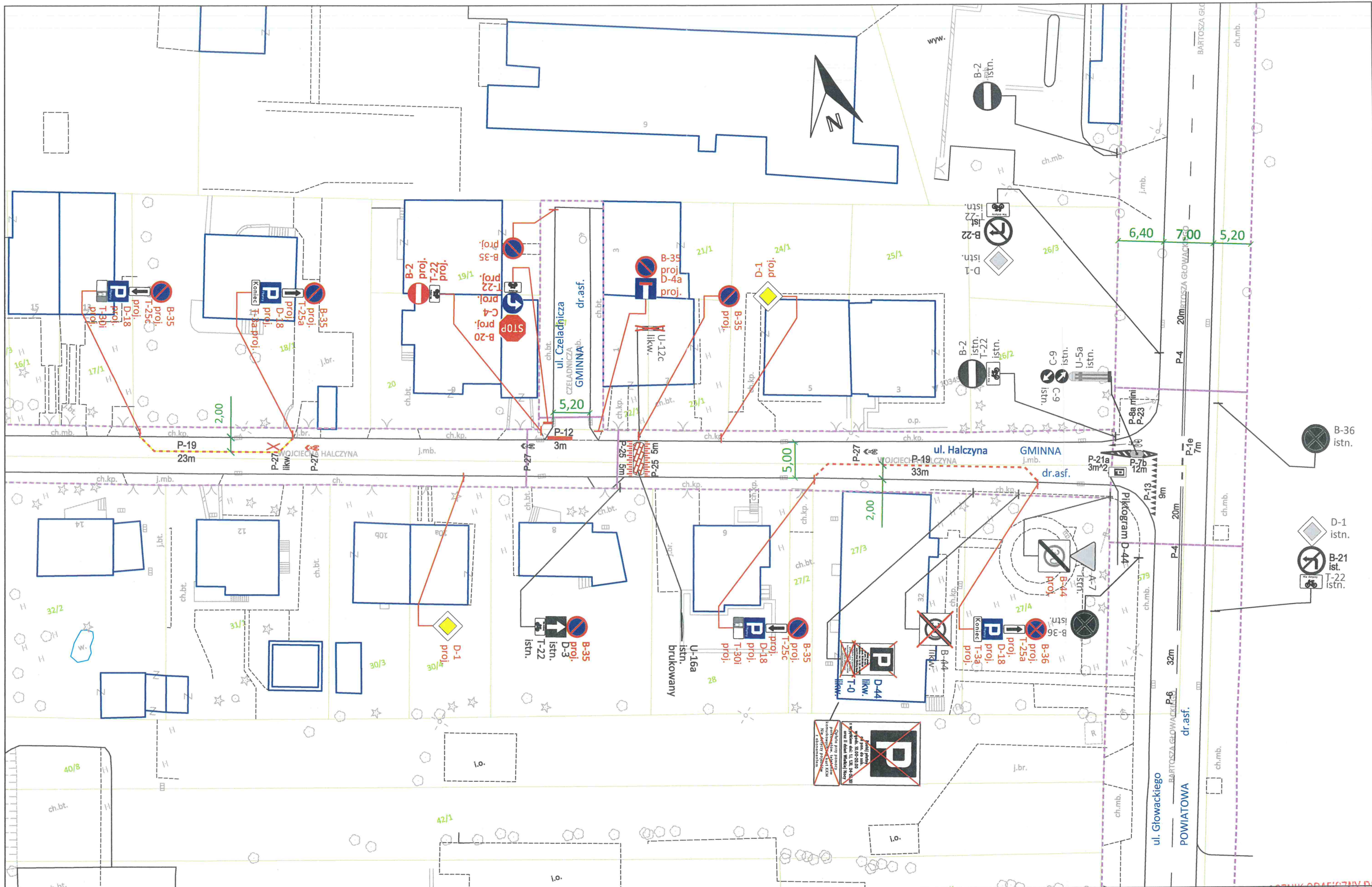
Zarządca Ruchu:
**URZĄD MIASTA KRAKOWA
 WYDZIAŁ MIEJSKIEGO INŻYNIERA RUCHU
 UL. WIELOPOLE 1, 31-072 KRAKÓW**

Adres obiektu:
**ULICA: HALCZYNA
 MIASTO: KRAKÓW
 WOJEWÓDZTWO: MAŁOPOLSKIE**

Etap: PROJEKT WYKONAWCZY	
Tytuł rysunku: Staća organizacja ruchu	
Projektował: mgr inż. Dawid Kozłowski	Podpis: <i>[Signature]</i>
Projektował: mgr inż. Mateusz Gdowski	Podpis: <i>[Signature]</i>
Projektował: inż. Mateusz Małkowski	Podpis: <i>[Signature]</i>

Numer projektu: IR-02.7221.516.2022	
Skala: 1:500	
Miejsce opracowania: Kraków	
Nr rys.: 15	
Data opracowania: 09.2022	

ZAPAKOWANIE GRAFICZNE I INFORMATYKOWE



Legenda:

	D-6 proj. - znaki pionowe projektowane
	D-6 istn. - znaki pionowe istniejące
	P-4 5m - oznakowanie poziome projektowane
	P-4 5m - oznakowanie poziome istniejące
	- granica pasa drogowego

Nazwa opracowania:
Usługa projektowania bieżących zmian w stałej organizacji ruchu na drogach publicznych położonych na terenie miasta Krakowa: - Część I Rejon 1 - Kraków Północ (do rzeki Wisły) - rejon miasta Krakowa od strony Warszawy

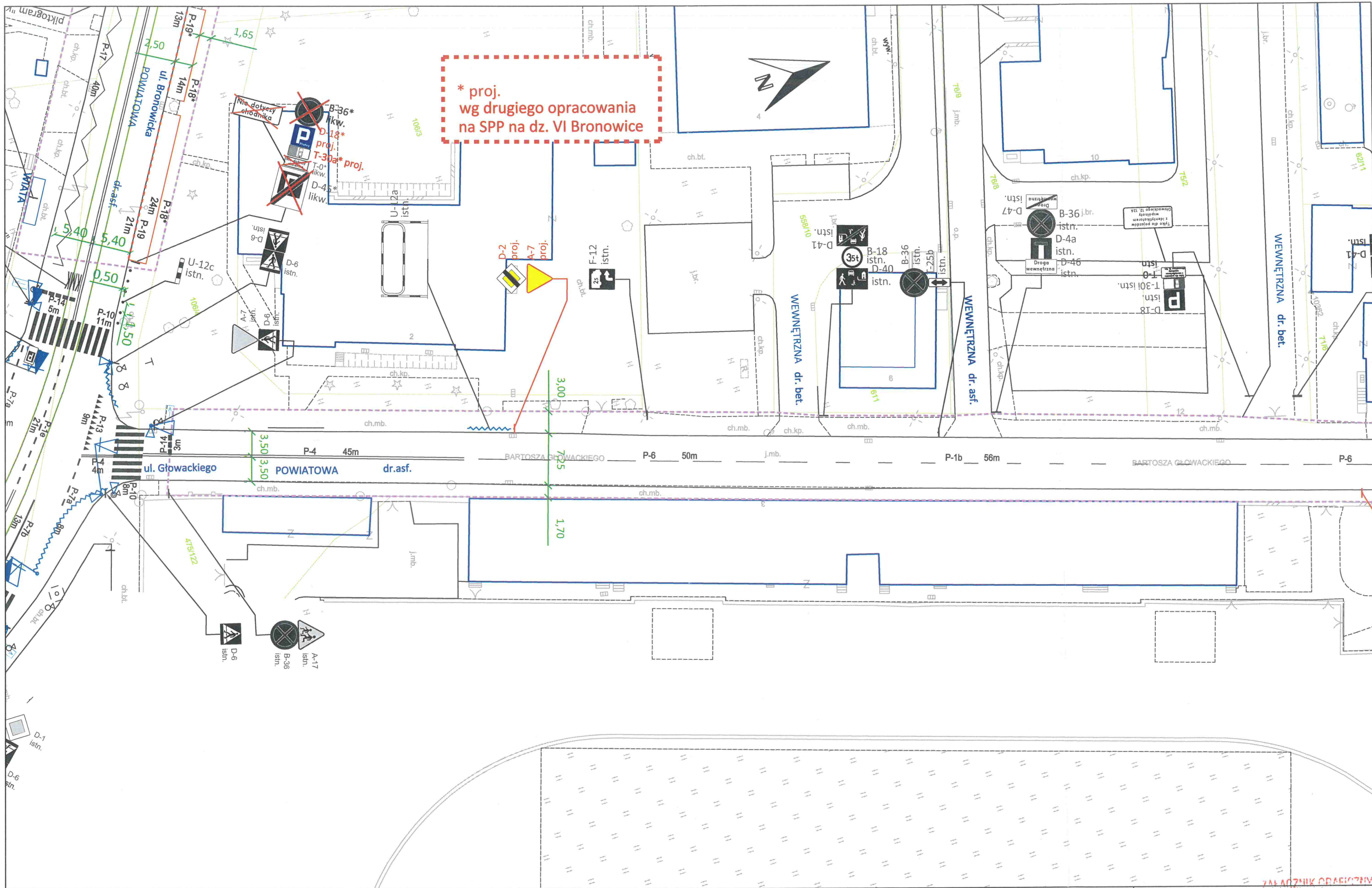
Zarządca Ruchu:
**URZĄD MIASTA KRAKOWA
 WYDZIAŁ MIEJSKIEGO INŻYNIERA RUCHU
 UL. WIELOPOLE 1, 31-072 KRAKÓW**

Adres obiektu:
**ULICA: HALCZYNA
 MIASTO: KRAKÓW
 WOJEWÓDZTWO: MAŁOPOLSKIE**

Etap: PROJEKT WYKONAWCZY	
Tytuł rysunku: Staća organizacja ruchu	
Projektował: mgr inż. Dawid Kozłowski	Podpis: <i>[Signature]</i>
Projektował: mgr inż. Mateusz Gdowski	Podpis: <i>[Signature]</i>
Projektował: inż. Mateusz Małkowski	Podpis: <i>[Signature]</i>

Numer projektu: IR-02.7221.516.2022	
Skala: 1:500	
Miejsce opracowania: Kraków	
Nr rys.: 16	
Data opracowania: 09.2022	

ZAPAKOWANIE ODRĘCZNYM DO PISKA!!!



Legenda:

	D-6 proj.	- znaki pionowe projektowane
	D-6 istn.	- znaki pionowe istniejące
	P-4 5m	- oznakowanie poziome projektowane
	P-4 5m	- oznakowanie poziome istniejące
	-	- granica pasa drogowego

Nazwa opracowania:
Usługa projektowania bieżących zmian w stałej organizacji ruchu na drogach publicznych położonych na terenie miasta Krakowa: - Część I Rejon 1 - Kraków Północ (do rzeki Wisły) - rejon miasta Krakowa od strony Warszawy

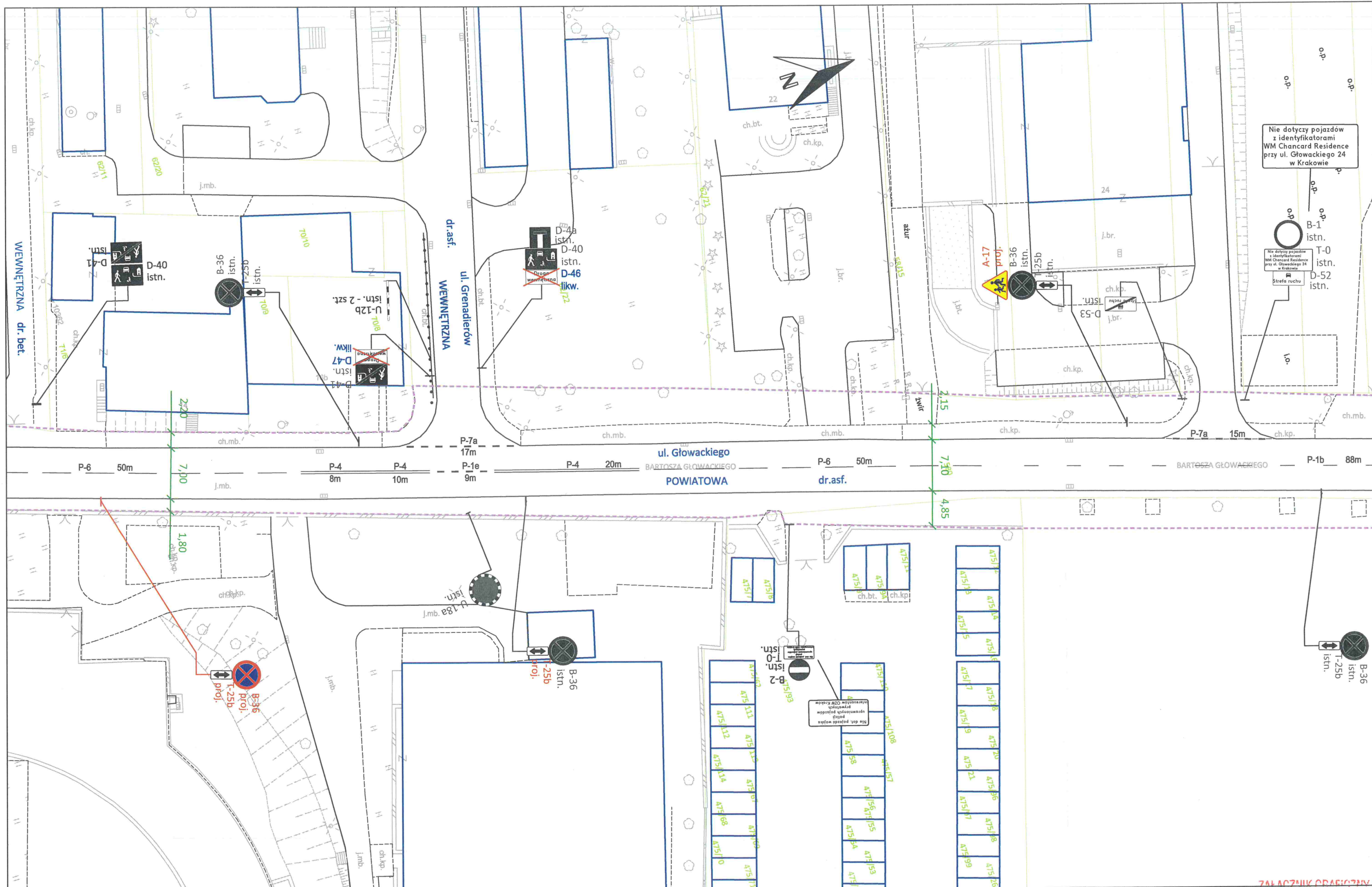
Zarządca Ruchu:
**URZĄD MIASTA KRAKOWA
 WYDZIAŁ MIEJSKIEGO INŻYNIERA RUCHU
 UL. WIELOPOLE 1, 31-072 KRAKÓW**

Adres obiektu:
**ULICA: GŁOWACKIEGO
 MIASTO: KRAKÓW
 WOJEWÓDZTWO: MAŁOPOLSKIE**

Etap: PROJEKT WYKONAWCZY	
Tytuł rysunku: Staća organizacja ruchu	
Projektował: mgr inż. Dawid Kozłowski	Podpis: <i>[Signature]</i>
Projektował: mgr inż. Mateusz Gdowski	Podpis: <i>[Signature]</i>
Projektował: inż. Mateusz Małkowski	Podpis: <i>[Signature]</i>

Numer projektu: IR-02.7221.516.2022	
Skala: 1:500	
Miejsce opracowania: Kraków	
Nr rys.: 17	
Data opracowania: 09.2022	

ZAKAZZNIK OGRANICZONY DO 05/11

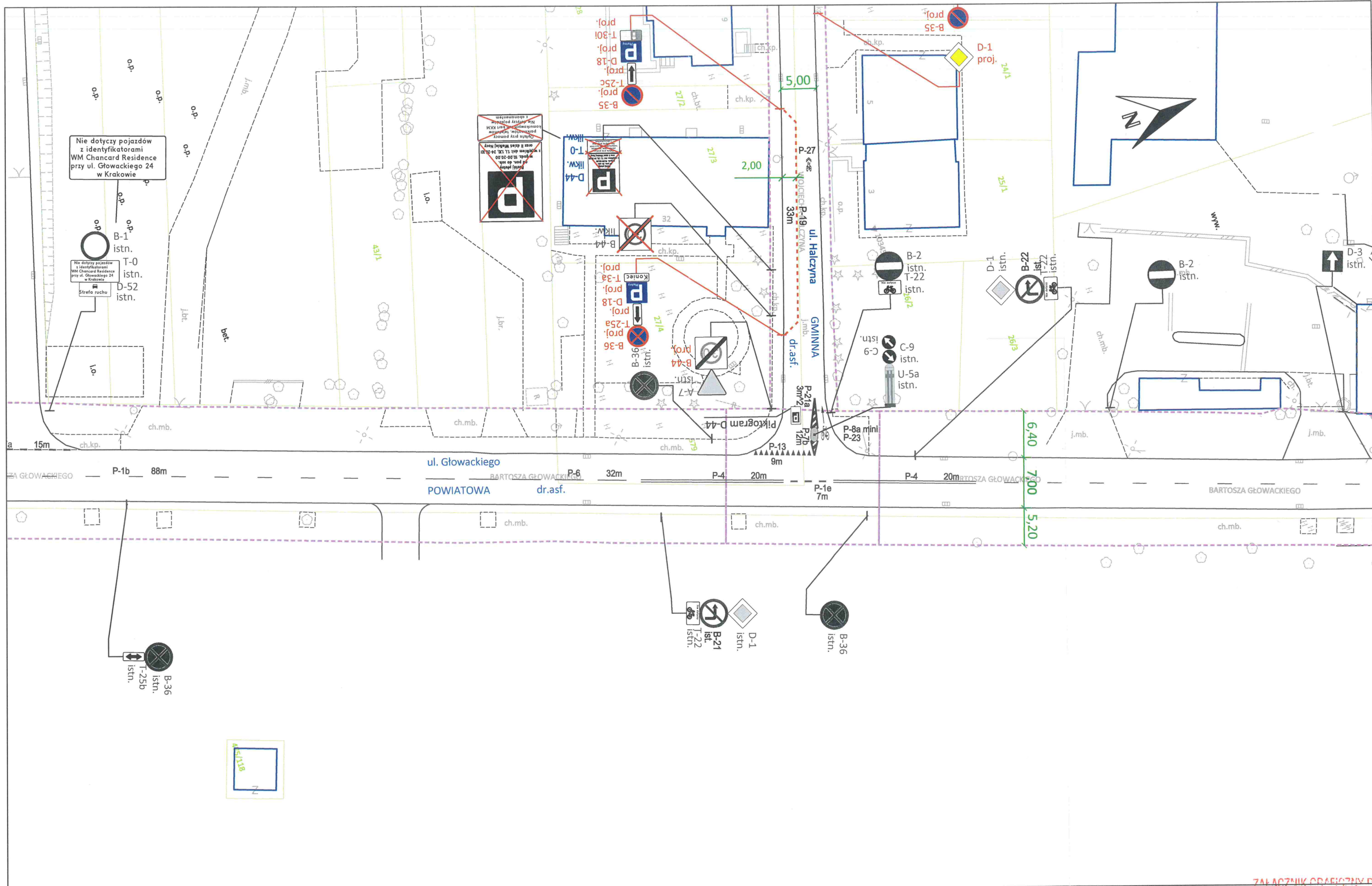


Nie dotyczy pojazdów z identyfikatorami WM Chancard Residence przy ul. Głowackiego 24 w Krakowie

Nie dotyczy pojazdów z identyfikatorami WM Chancard Residence przy ul. Głowackiego 24 w Krakowie
Strefa ruchu

ZALACZNIK GRAFICZNY DO P.5.11

Legenda: D-6 proj. - znaki pionowe projektowane D-6 istn. - znaki pionowe istniejące P-4 5m - oznakowanie poziome projektowane P-4 5m - oznakowanie poziome istniejące - granica pasa drogowego	Nazwa opracowania: Usługa projektowania bieżących zmian w stałej organizacji ruchu na drogach publicznych położonych na terenie miasta Krakowa: - Część I Rejon 1 - Kraków Północ (do rzeki Wisły) - rejon miasta Krakowa od strony Warszawy	Zarządca Ruchu: URZĄD MIASTA KRAKOWA WYDZIAŁ MIEJSKIEGO INŻYNIERA RUCHU UL. WIEŁOPOLE 1, 31-072 KRAKÓW	Etap: PROJEKT WYKONAWCZY Tytuł rysunku: Staća organizacja ruchu	Numer projektu: IR-02.7221.516.2022 Skala: 1:500	
	Adres obiektu: ULICA: GŁOWACKIEGO MIASTO: KRAKÓW WOJEWÓDZTWO: MAŁOPOLSKIE	Projektował: mgr inż. Dawid Kozłowski Podpis: <i>Dawid Kozłowski</i>	Projektował: mgr inż. Mateusz Gdowski Podpis: <i>Mateusz Gdowski</i>	Projektował: inż. Mateusz Małkowski Podpis: <i>Mateusz Małkowski</i>	Miejsce opracowania: Kraków Nr rys.: 18
					Data opracowania: 09.2022



Legenda:

	D-6 proj.	- znaki pionowe projektowane
	D-6 istn.	- znaki pionowe istniejące
	P-4 5m	- oznakowanie poziome projektowane
	P-4 5m	- oznakowanie poziome istniejące
	- - -	- granica pasa drogowego

Nazwa opracowania:
Usługa projektowania bieżących zmian w stałej organizacji ruchu na drogach publicznych położonych na terenie miasta Krakowa: - Część I Rejon 1 - Kraków Północ (do rzeki Wisły) - rejon miasta Krakowa od strony Warszawy

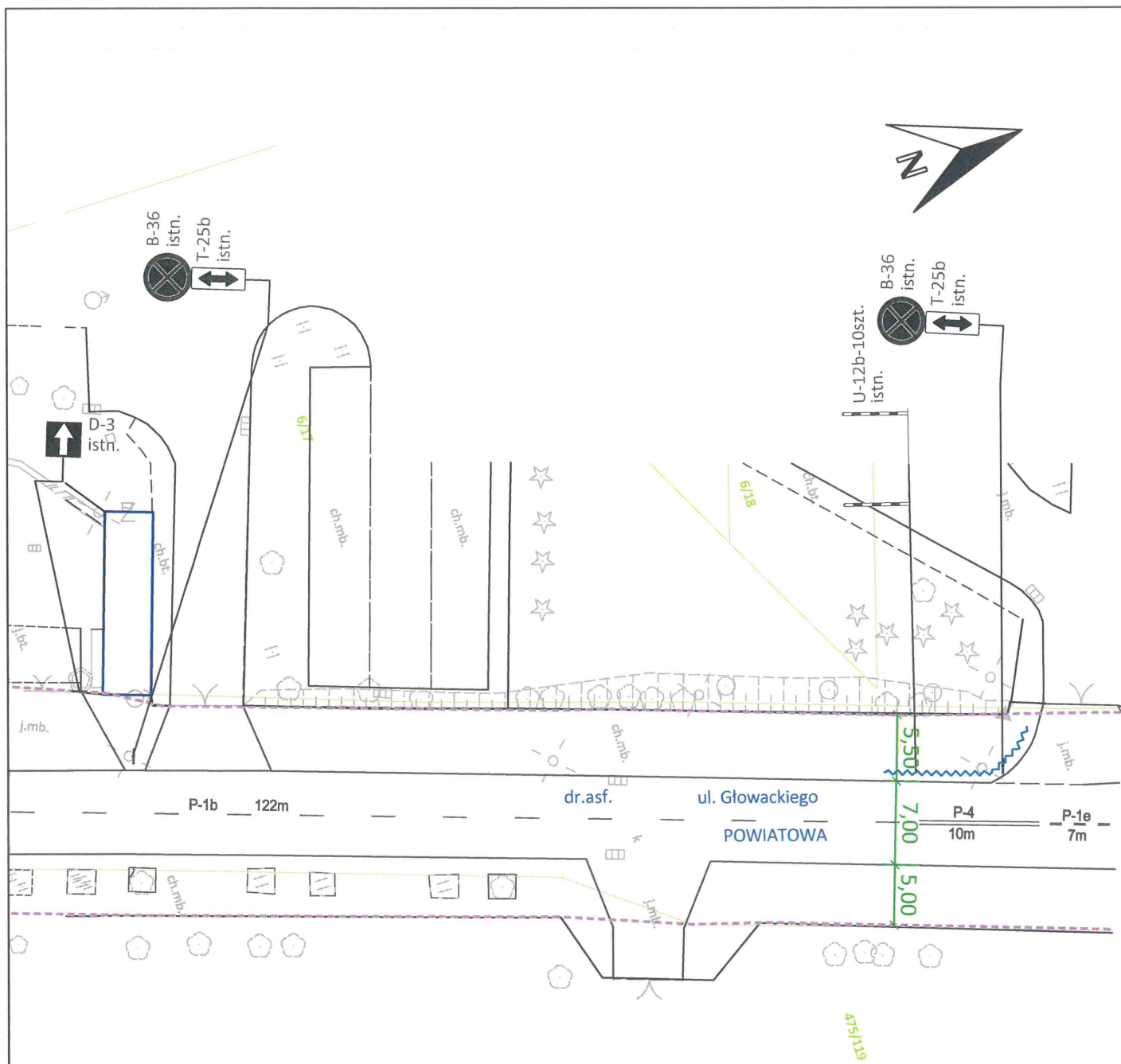
Zarządca Ruchu:
**URZĄD MIASTA KRAKOWA
 WYDZIAŁ MIEJSKIEGO INŻYNIERA RUCHU
 UL. WIELOPOLE 1, 31-072 KRAKÓW**

Adres obiektu:
**ULICA: GŁOWACKIEGO
 MIASTO: KRAKÓW
 WOJEWÓDZTWO: MAŁOPOLSKIE**

Etap: PROJEKT WYKONAWCZY	
Tytuł rysunku: Staća organizacja ruchu	
Projektował: mgr inż. Dawid Kozłowski	Podpis: <i>[Signature]</i>
Projektował: mgr inż. Mateusz Gdowski	Podpis: <i>[Signature]</i>
Projektował: inż. Mateusz Małkowski	Podpis: <i>[Signature]</i>

Numer projektu: IR-02.7221.516.2022	
Skala: 1:500	
Miejsce opracowania: Kraków	
Nr rys.: 19	
Data opracowania: 09.2022	

ZALĄCZNIK GRAFICZNY DO P/S/11



ZAKŁADNIK GRAFICZNY DO D/5/11

Legenda:

	D-6 proj.	- znaki pionowe projektowane
	D-6 istn.	- znaki pionowe istniejące
	P-4 5m	- oznakowanie poziome projektowane
	P-4 5m	- oznakowanie poziome istniejące
	- - -	- granica pasa drogowego

Nazwa opracowania:
Usługa projektowania bieżących zmian w stałej organizacji ruchu na drogach publicznych położonych na terenie miasta Krakowa: - Część I Rejon 1 - Kraków Północ (do rzeki Wisły) - rejon miasta Krakowa od strony Warszawy

Zarządca Ruchu:
**URZĄD MIASTA KRAKOWA
 WYDZIAŁ MIEJSKIEGO INŻYNIERA RUCHU
 UL. WIELOPOLE 1, 31-072 KRAKÓW**

Adres obiektu:
**ULICA: GŁOWACKIEGO
 MIASTO: KRAKÓW
 WOJEWÓDZTWO: MAŁOPOLSKIE**

Etap: PROJEKT WYKONAWCZY	
Tytuł rysunku: Stała organizacja ruchu	
Projektował: mgr inż. Dawid Kozłowski	Podpis:
Projektował: mgr inż. Mateusz Gdowski	Podpis:
Projektował: inż. Mateusz Małkowski	Podpis:

Numer projektu: IR-02.7221.516.2022	
Skala: 1:500	
Miejsce opracowania: Kraków	
Nr rys.: 20	
Data opracowania: 09.2022	