

Spotkania informacyjne dla społeczności lokalnej dla projektu:



**„Budowa połączenia kolejowego Kraków-Myślenice” w ramach Programu
Uzupełnienia Lokalnej i Regionalnej Infrastruktury Kolejowej – Kolej + do 2029 roku**

Październik 2024 r.

Plan prezentacji:

1. Ogólne informacje na temat projektu
 - Wprowadzenie
 - Omówienie zakresu projektu
2. Zakres prac na terenie miasta Krakowa
3. Omówienie projektowanego przebiegu trasy na mapie interaktywnej
4. Pytania i odpowiedzi

Spotkania informacyjne dla społeczności lokalnej dla projektu:
„ Budowa połączenia kolejowego Kraków-Myślenice”

Październik 2024 r.

Cel spotkania:

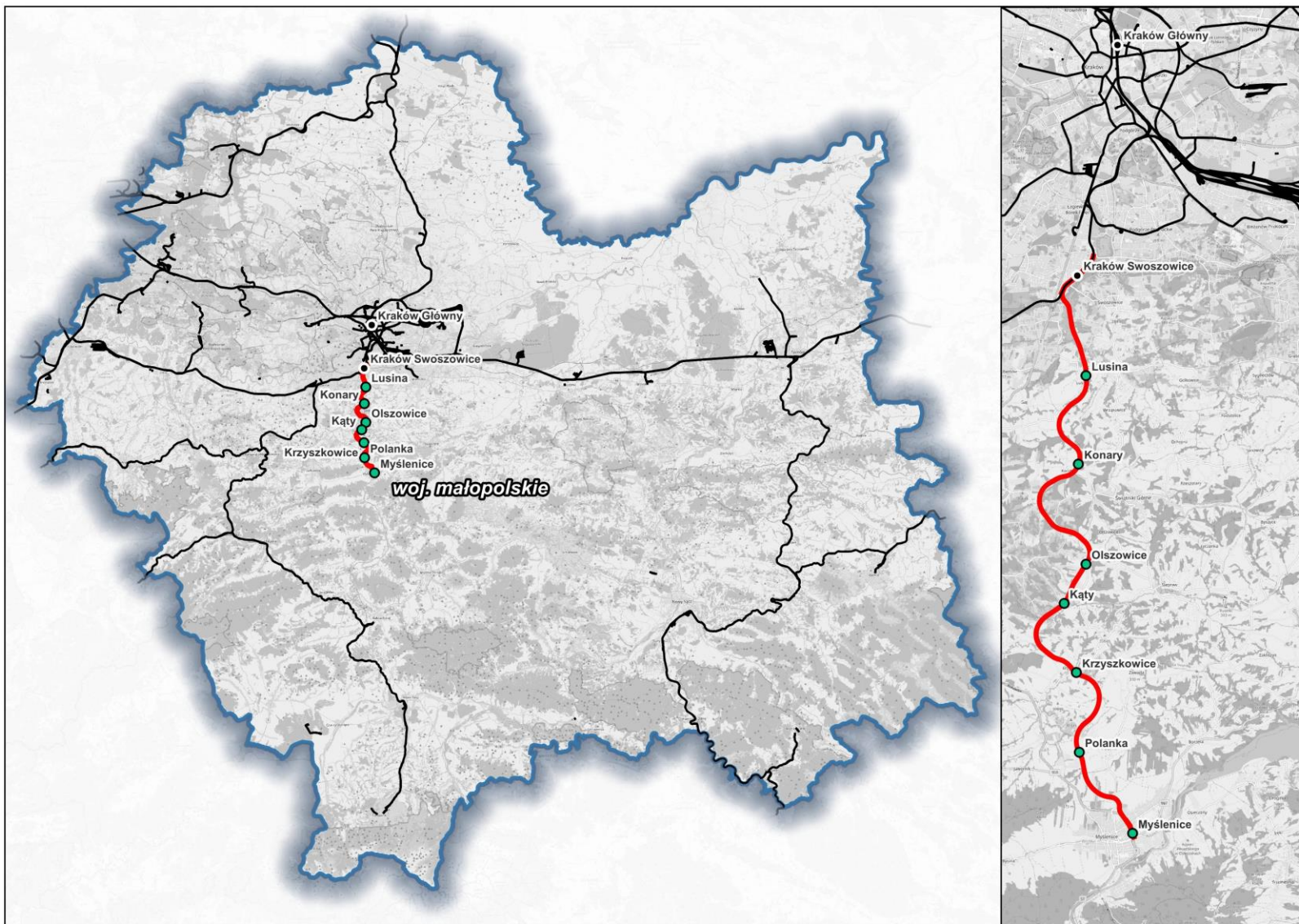
Zapoznanie mieszkańców z:

- zakresem projektu i proponowanymi rozwiązaniami

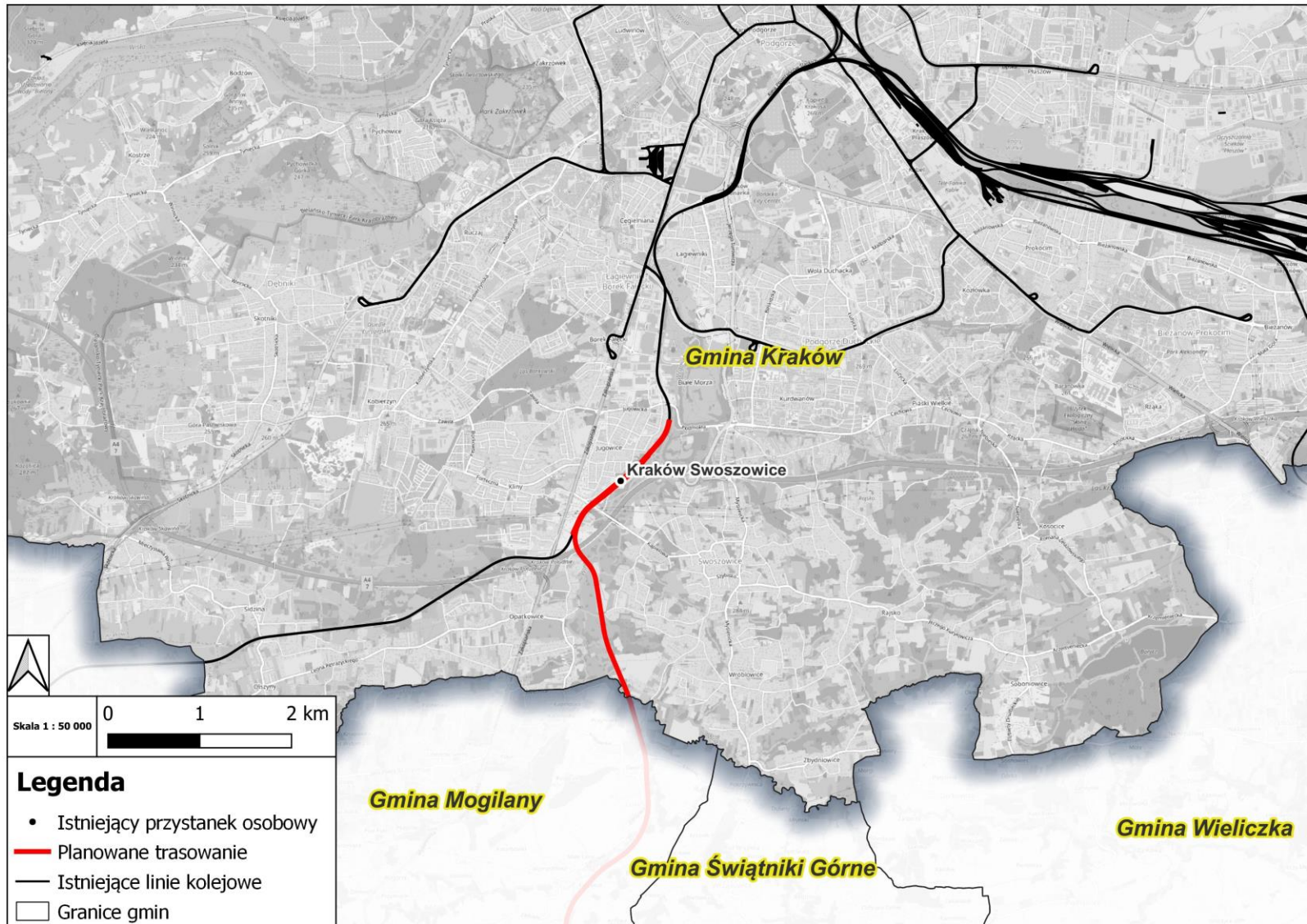
Spotkania informacyjne dla społeczności lokalnej dla projektu:
„ Budowa połączenia kolejowego Kraków-Myślenice”

Wrzesień 2024 r.

Lokalizacja linii kolejowych objętych opracowaniem



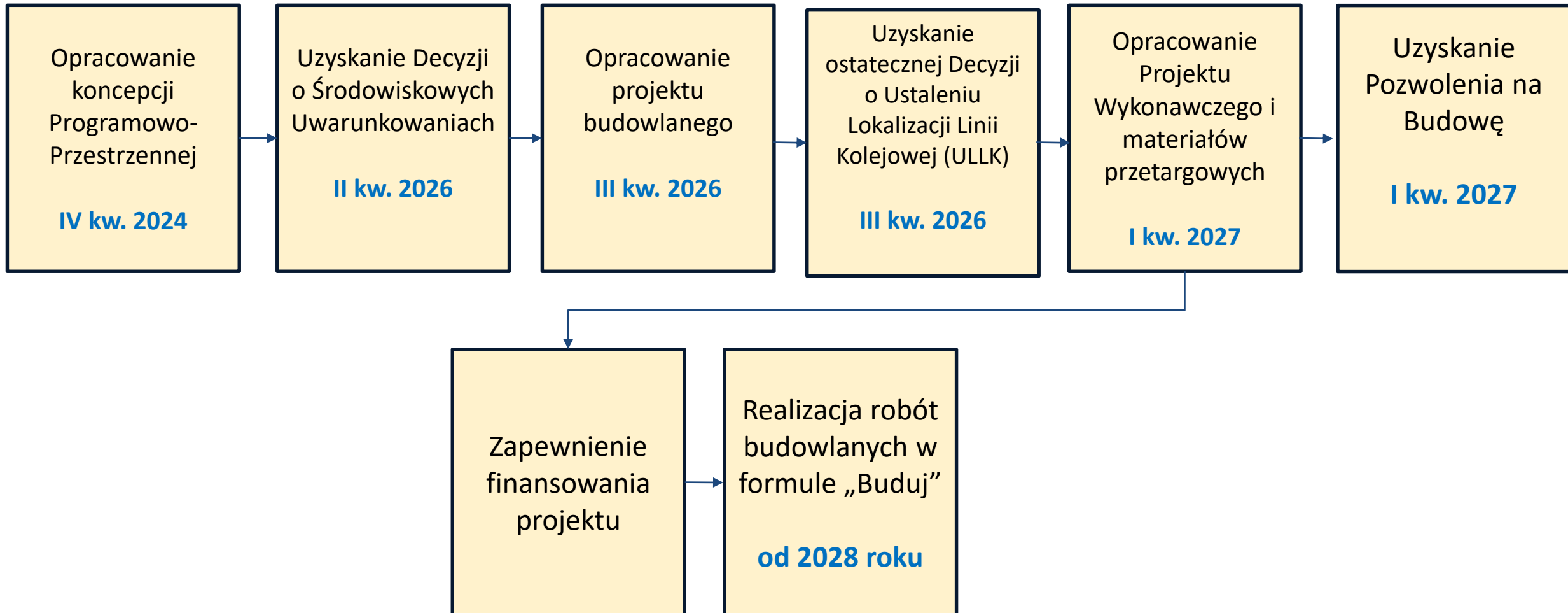
Lokalizacja linii kolejowych objętych opracowaniem



Korzyści wynikające z realizacji projektu:

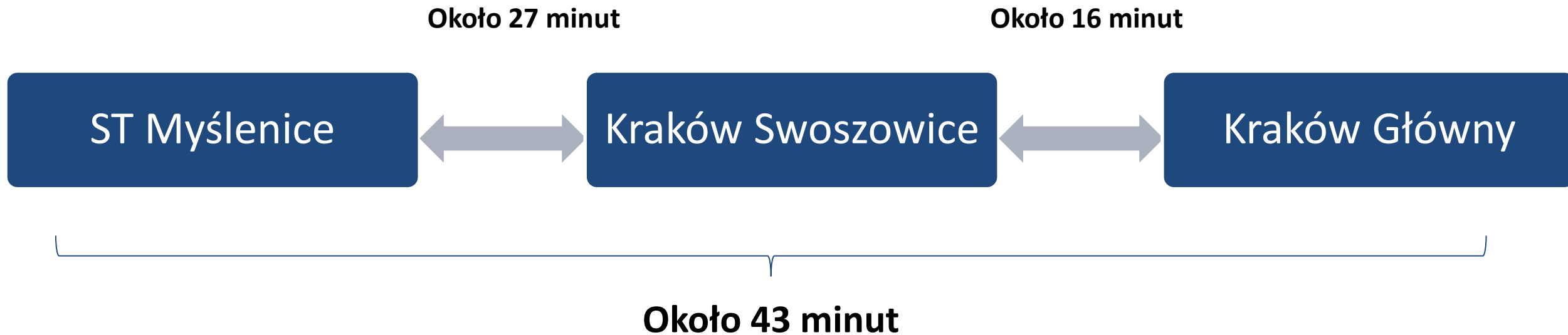
- Uruchomienie kolejowych połączeń pasażerskich w relacji Myślenice - Kraków i Kraków - Myślenice,
- Prawdopodobne częściowe odciążenie ruchu na DK7 „Zakopiance”,
- Dostosowanie infrastruktury pasażerskiej do potrzeb osób o ograniczonej zdolności poruszania się,
- Bezkolizyjne, dwupoziomowe skrzyżowania linii kolejowej z drogami

Harmonogram procesu budowlanego



Poniżej przedstawiono szacowany czas przejazdu pociągów **regionalnych**

Relacja Myślenice – Kraków Główny



Ogólny zakres prac – linia kolejowa nr 94:

- Przebudowa przystanku Kraków Swoszowice na stację w celu włączenia nowej linii kolejowej z Myślenic.

Ogólny zakres prac – nowa linia kolejowa Kraków - Myślenice:

- Budowa nowej linii kolejowej Kraków – Myślenice:
 - Jednotorowej na odcinkach Kraków Swoszowice – Konary Południe,
 - Dwutorowej na odcinku Konary Południe – Krzyszkowice Północ (dynamiczna mijanka),
 - Jednotorowej na odcinku Krzyszkowice Północ – Myślenice.
- Uzyskanie prędkości maksymalnej pociągów pasażerskich **120 km/h** z punktowymi lokalnymi ograniczeniami prędkości wynikającymi z warunków terenowych
- Nie przewiduje się ruchu pociągów towarowych
- Linia kolejowa zelektryfikowana
- Budowa nowych punktów obsługi podróżnych (przystanków i stacji),
- Budowa bezkolizyjnych skrzyżowań linii kolejowej z drogami (nie przewiduje się przejazdów w poziomie szyn).

Prezentacja przebiegu trasy kolejowej

Omówienie projektowanego przebiegu trasy na mapie interaktywnej

Dziękujemy za uwagę


PKP POLSKIE LINIE KOLEJOWE S.A.
Zarządca narodowej sieci linii kolejowych



Dane kontaktowe (Lider Konsorcjum):
BBF Sp. z o.o
ul. Dąbrowskiego 461
60-451 Poznań
E-mail: bbf@bbf.pl