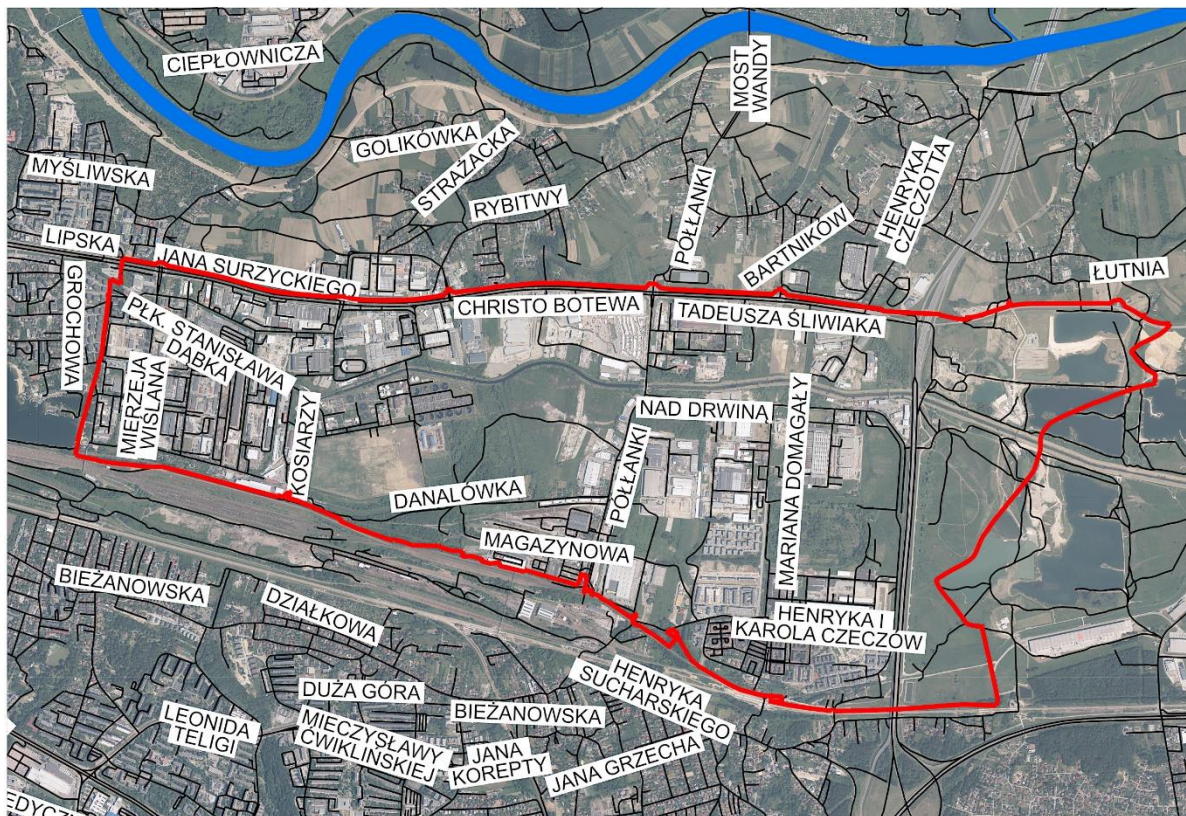


Urząd Miasta Krakowa zaprasza do wypełnienia ankiety konsultacyjnej realizowanej w ramach konsultacji społecznych dotyczących koncepcji rozwoju oraz kierunków przekształceń części terenów Dzielnic XII i XIII.

Ankietę można wypełnić do 15 września 2023 roku.

1. Jakie główne problemy dostrzega Pan/Pani na obszarze dzielnic XII i XIII ?

Proszę wskazać maksymalnie 5 odpowiedzi.



- Niedostatecznie rozwinięta infrastruktura drogowa (korki, brak alternatywnych tras, brak bezkolizyjnych przejazdów z siecią kolejową, dostępność miejsc parkingowych itp.)
- Niedostatecznie rozwinięta infrastruktura pieszka (niebezpieczne pobocza, brak lub zły stan chodników, niebezpieczne przejścia dla pieszych, brak oświetlenia itp.)
- Niedostatecznie rozwinięta infrastruktura rowerowa (brak odseparowanych ścieżek rowerowych i powiązań z innymi trasami, mała ilość parkingów typu B&R, oraz stojaków/wiat dla rowerów)
- Niezadowalająca oferta komunikacji publicznej (mała częstotliwość połączeń, słabo dostępne trasy, niska integracja środków transportu, mała pojemność taboru)
- Zanieczyszczone powietrze (smog).

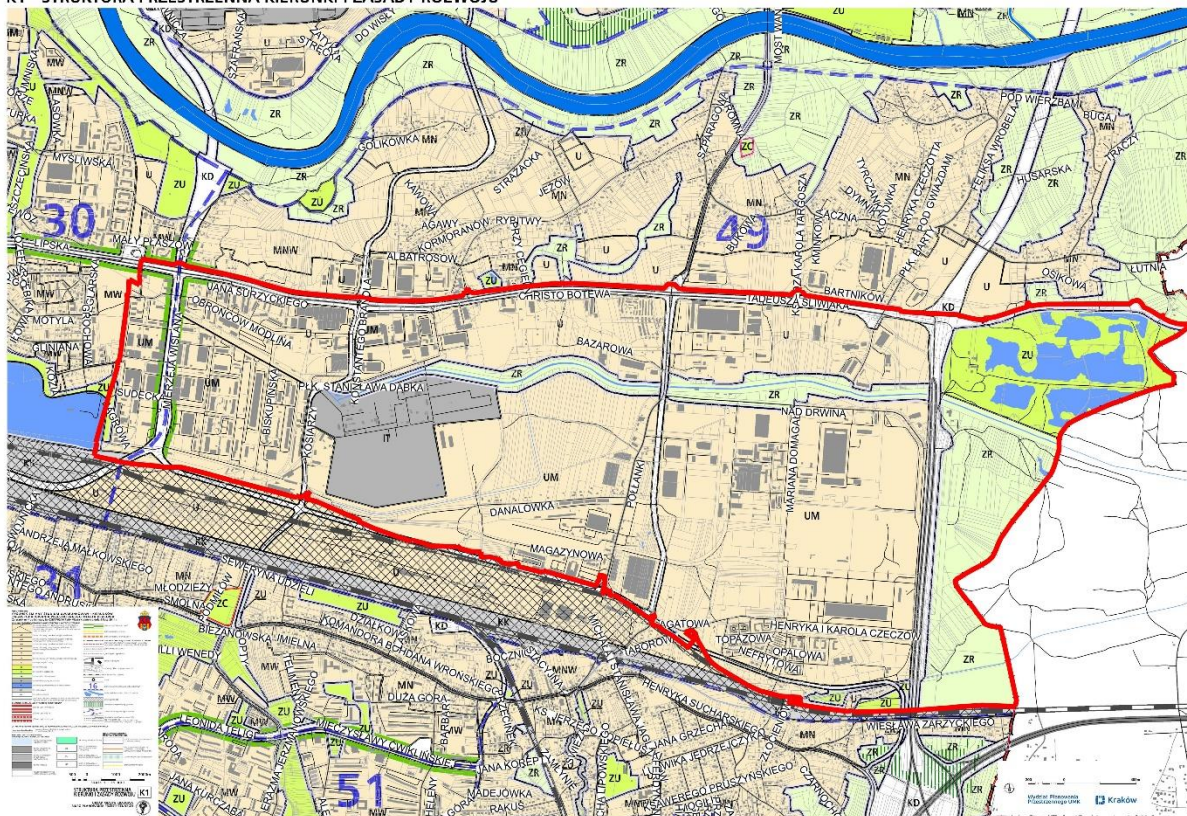
- Hałas.
- Odór z zakładów przemysłowych i oczyszczalni ścieków
- Niewystarczająca oferta spędzania czasu wolnego dla mieszkańców
- Niewystarczająca liczba zagospodarowanych terenów zielonych, np. skwerów, parków.
- Niewystarczająca dostępność do infrastruktury społecznej np. żłobki, przedszkola, szkoły, świetlice, boiska sportowe itp.
- Występowanie konfliktów społecznych (np. pomiędzy mieszkańcami i przedsiębiorcami)
- Obniżone poczucie bezpieczeństwa.
- Ograniczone możliwości działalności gospodarczej i inwestycyjnej
- Niedostatecznie rozbudowana lub wymagająca modernizacji infrastruktura techniczna (np. kanalizacja, szybki Internet, rozwiązania przeciwpowodziowe).
- Niezadowalająca dostępność terenów pod inwestycje mieszkaniowe
- Chaos i brak spójności przestrzennej
- Brak tożsamości lub niski stopień identyfikacji mieszkańców z miejscem zamieszkania
- Inne – jakie?

2. Jakie są Pana/Pani zdaniem główne obawy związane z ewentualnymi przekształceniami/ planami rozwojowymi na obszarach dzielnic XII i XIII?

- Niekontrolowany wzrost cen nieruchomości i kosztów życia
- Niepożądane sąsiedztwo – mieszanie funkcji
- Ograniczania w prowadzeniu działalności gospodarczej lub konieczność jej likwidacji
- Zwiększenie ruchu samochodowego – większe korki
- Niekontrolowany wzrost liczby mieszkańców
- Wzrost zagrożenia powodziowego
- Inne – jakie
- Nie mam żadnych obaw

3. Jakie działania są najbardziej potrzebne na obszarach dzielnic XII i XIII? Co powinno stać się priorytetem w planowaniu rozwoju tego terenu? Proszę wybrać maksymalnie 5 najważniejszych Pani/ Pana zdaniem odpowiedzi.

K1 - STRUKTURA PRZESTRZENNA KIERUNKI I ZASADY ROZWOJU



- Poprawa jakości powietrza
- Rozwiązanie problemu odoru
- Przygotowanie się do zmian klimatu np. susze, gwałtowne burze/deszcze nawalne.
- Tworzenie nowych urządzonych terenów zielonych np. parków, skwerów oraz zagospodarowanie terenów nadrzecznych
- Dbałość o infrastrukturę drogową (remonty i budowa dróg z myślą o kierowcach samochodów, tworzenie nowych miejsc parkingowych).
- Dbałość o infrastrukturę pieszą (chodniki, pobocza, oświetlenie, miejsca do odpoczynku np. ławki, „przysiadaki”).
- Dbałość o infrastrukturę rowerową, w tym urządzeń transportu osobistego jak hulajnogi, rolki, deskorolki (trasy, stojaki, wiaty, punkty naprawy).
- Rozwój komunikacji miejskiej/publicznej i integracja z komunikacją aglomeracyjną

- Odseparowanie działalności przemysłowej od terenów mieszkaniowych
- Rozwój oferty i infrastruktury kulturalnej, sportowej i rekreacyjnej.
- Wykreowanie nowego centrum dzielnicy – atrakcyjnej przestrzeni publicznej i miejsca spotkań mieszkańców
- Wyznaczanie i przygotowanie do zagospodarowania kolejnych terenów mieszkaniowych.
- Wyznaczanie i przygotowanie do zagospodarowania terenów pod inwestycje biurowe lub nieinwazyjny przemysł i usługi – nowa dzielnica biznesowa
- Tworzenie warunków do rozwoju przedsiębiorczości i utrzymania istniejących miejsc pracy.
- Rozwój infrastruktury i oferty społecznej (np. żłobki, przedszkola, szkoły, domy opieki, świetlice, miejsca spotkań).
- Inne, jakie?

- Czy byłby Pan/Pani zainteresowany/-a wzięciem udziału w warsztatach w ramach konsultacji społecznych dotyczących przyszłości dzielnic XII i XIII? Jeżeli tak prosimy podać adres e-mail, na który będziemy mogli wysłać zaproszenie do wzięcia udziału w warsztatach przyszłościowych planowanych między wrześniem a listopadem br.**

Adres e-mail:

METRYCZKA

Prosimy o wypełnienie kilku dodatkowych rubryk, które posłużą wyłącznie do celów statystycznych.

M1. Płeć:

- Mężczyzna
- Kobieta
- Odmowa odpowiedzi/ Inne

M2. Wiek: lat

3. W jaki sposób jest Pani/ Pan związana/y z dzielnicami XII/XIII? Można zaznaczyć kilka odpowiedzi.

- Mieszkam tutaj → w której dzielnicy?
- XIII Podgórze
 - XII Bieżanów - Prokocim
- Mieszkam w innej dzielnicy - proszę o wskazanie dzielnicy:
- I Stare Miasto
 - II Grzegórzki
 - III Prądnik Czerwony
 - IV Prądnik Biały
 - V Krowodrza
 - VI Bronowice
 - VII Zwierzyniec
 - VIII Dębniki
 - IX Łagiewniki-Borek Fałęcki
 - X Swoszowice
 - XI Podgórze Duchackie
 - XIV Czyżyny
 - XV Mistrzejowice
 - XVI Bieńczyce
 - XVII Wzgórza Krzesławickie
 - XVIII Nowa Huta

- Pracuję tutaj.
- Prowadzę tu własny biznes.
- Angażuję się w aktywność lokalnych organizacji pozarządowych, stowarzyszeń, ruchów, wspólnot, grup nieformalnych itp.
- Będę tu niebawem mieszkać np. buduję dom, czekam na mieszkanie, jestem przed/w trakcie przeprowadzki.
- Korzystam z oferty edukacyjnej
- Inne - jakie?

Wypełnioną ankietę, w terminie do 15 września można:

- złożyć w siedzibie Rady Dzielnicy XII Bieżanów-Prokocim, ul. Kurczaba 3
- złożyć w siedzibie Rady Dzielnicy XIII Podgórze, Rynek Podgórski 1
- pozostawić w budynku Kłastera Innowacji Społeczno-Gospodarczych Zabłocie 20.22, ul. Zabłocie 22 (parter)
- przesłać w formie skanu/zdjęcia drogą elektroniczną na adres e-mail: konsultacje@um.krakow.pl
- przesłać pocztą tradycyjną na adres Wydziału Polityki Społecznej i Zdrowia UMK: ul. Dekerta 24, 30-703 Kraków