



KONSULTACJE SPOŁECZNE



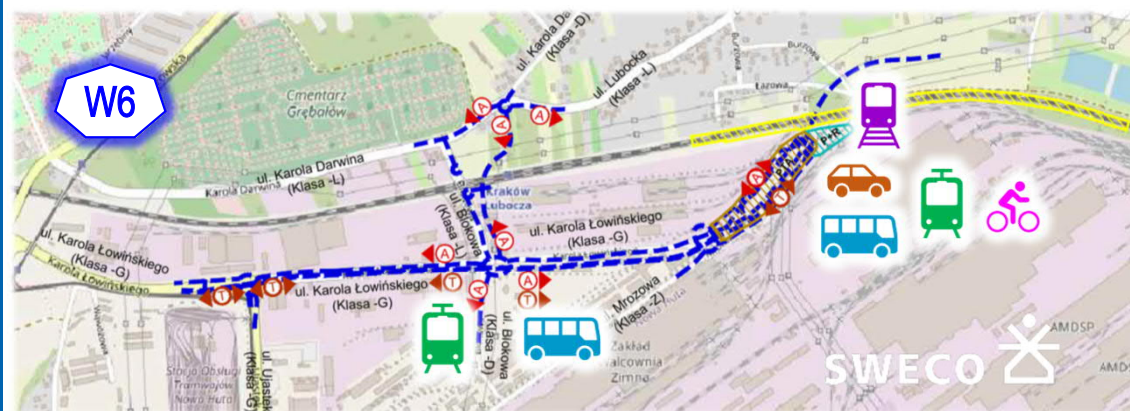
Kraków

w ramach zadania pn.:
„Wielowariantowa koncepcja programowo-przestrzenna budowy węzła komunikacyjnego
w rejonie Luboczy w Krakowie”

Kraków, czerwiec 2023 r.

ZAKRES I CEL OPRACOWANIA

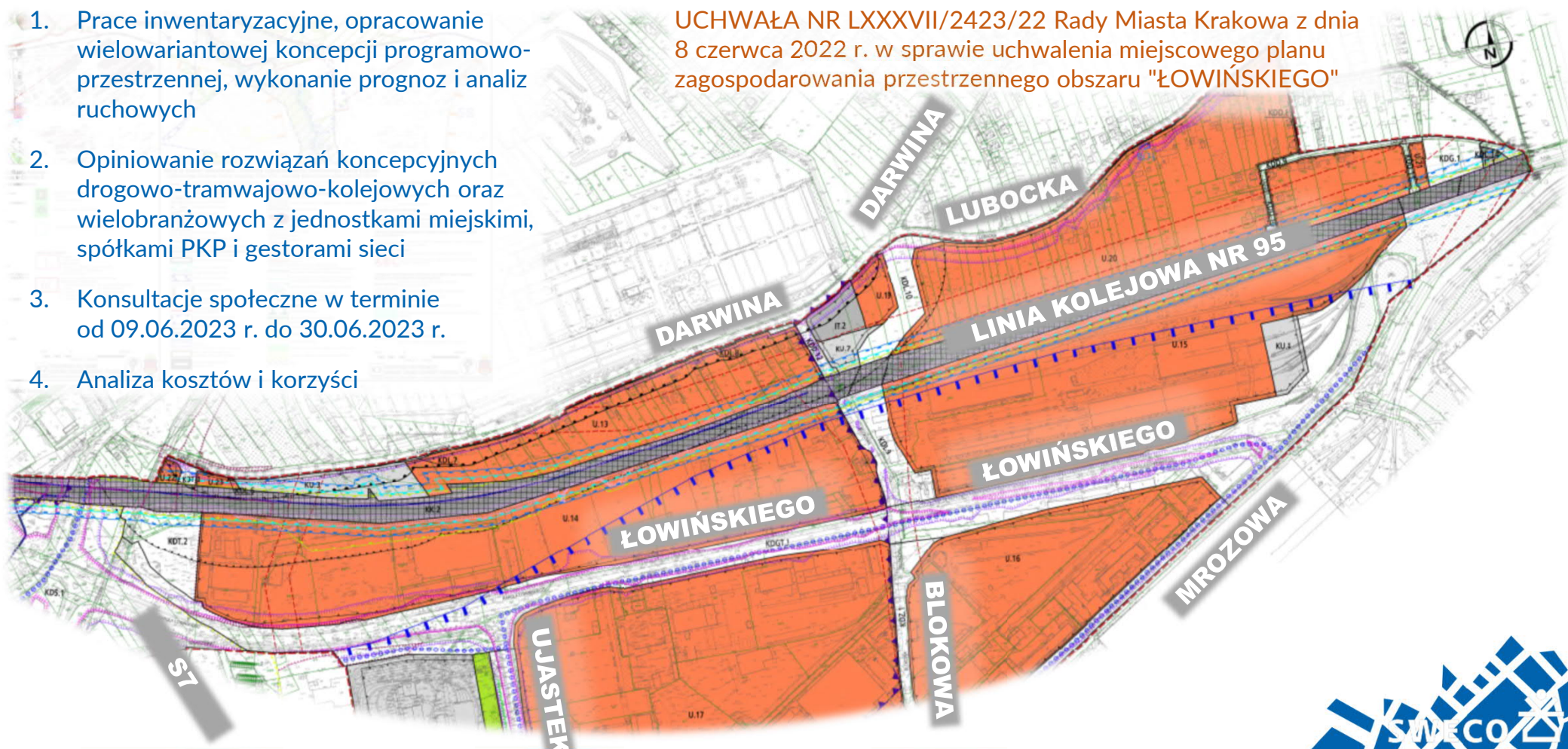
- Węzeł przesiadkowy: kolej  parking P+R  tramwaj  autobus  rower 
- Bezkolizyjne przekroczenie linii kolejowej



- ✓ Uzyskanie merytorycznej podstawy do weryfikacji ustaleń dotyczących lokalizacji przystanku osobowego „Kraków Lubocza” i skomunikowania go z pętlą tramwajową Walcownia oraz budowy bezkolizyjnego przekroczenia układu kolejowego w rejonie ul. Blokowej.
- ✓ Określenie szczegółowego zakresu realizacji oraz uwarunkowań środowiskowych budowy parkingu Park&Ride wraz z modernizacją pętli tramwajowej i zapleczem socjalnym.
- ✓ Opracowanie analiz ruchu oraz technicznych dotyczących budowy bezkolizyjnego przekroczenia układu kolejowego w rejonie ul. Blokowej.
- ✓ Integracja różnych środków transportu.

1. Prace inwentaryzacyjne, opracowanie wielowariantowej koncepcji programowo-przestrzennej, wykonanie prognoz i analiz ruchowych
2. Opiniowanie rozwiązań koncepcyjnych drogowo-tramwajowo-kolejowych oraz wielobranżowych z jednostkami miejskimi, spółkami PKP i gestorami sieci
3. Konsultacje społeczne w terminie od 09.06.2023 r. do 30.06.2023 r.
4. Analiza kosztów i korzyści

UCHWAŁA NR LXXXVII/2423/22 Rady Miasta Krakowa z dnia 8 czerwca 2022 r. w sprawie uchwalenia miejscowego planu zagospodarowania przestrzennego obszaru "ŁOWIŃSKIEGO"



Stan istniejący
Skrzyżowanie ulic:
Łowińskiego - Blokowa

Stan projektowany
Skrzyżowanie ulic: Łowińskiego - Blokowa
(stary ślad) - Blokowa (nowy ślad)



✓ konieczność przebudowy/ remontu istniejącego torowiska w ciągu ul. Mrozowej i włączenia do torowiska w ciągu ul. Ujastek

WARIANT **W5** Blokowa-Łowińskiego / Blokowa-Lubocka-Darwina



Stan istniejący
Skrzyżowanie ulic:
Łowińskiego - Blokowa

Stan projektowany
Skrzyżowanie ulic: Łowińskiego - Blokowa
(stary ślad) - Blokowa (nowy ślad)



WARIANT W6 Blokowa-Łowińskiego / Blokowa-Lubocka-Darwina

KIERUNKI
WIZUALIZACJI

DARWINA
LUBOCKA
LINIA KOLEJOWA NR 95

INWESTYCJA
FIRMY PRYWATNEJ

ŁOWIŃSKIEGO

stary ślad
BLOKOWA

BLOKOWA
(nowy ślad)

BLOKOWA
(stary ślad)

MROZOWA

UL. LUBOCKA

UL. DARWINA

UL. DARWINA

SWECO

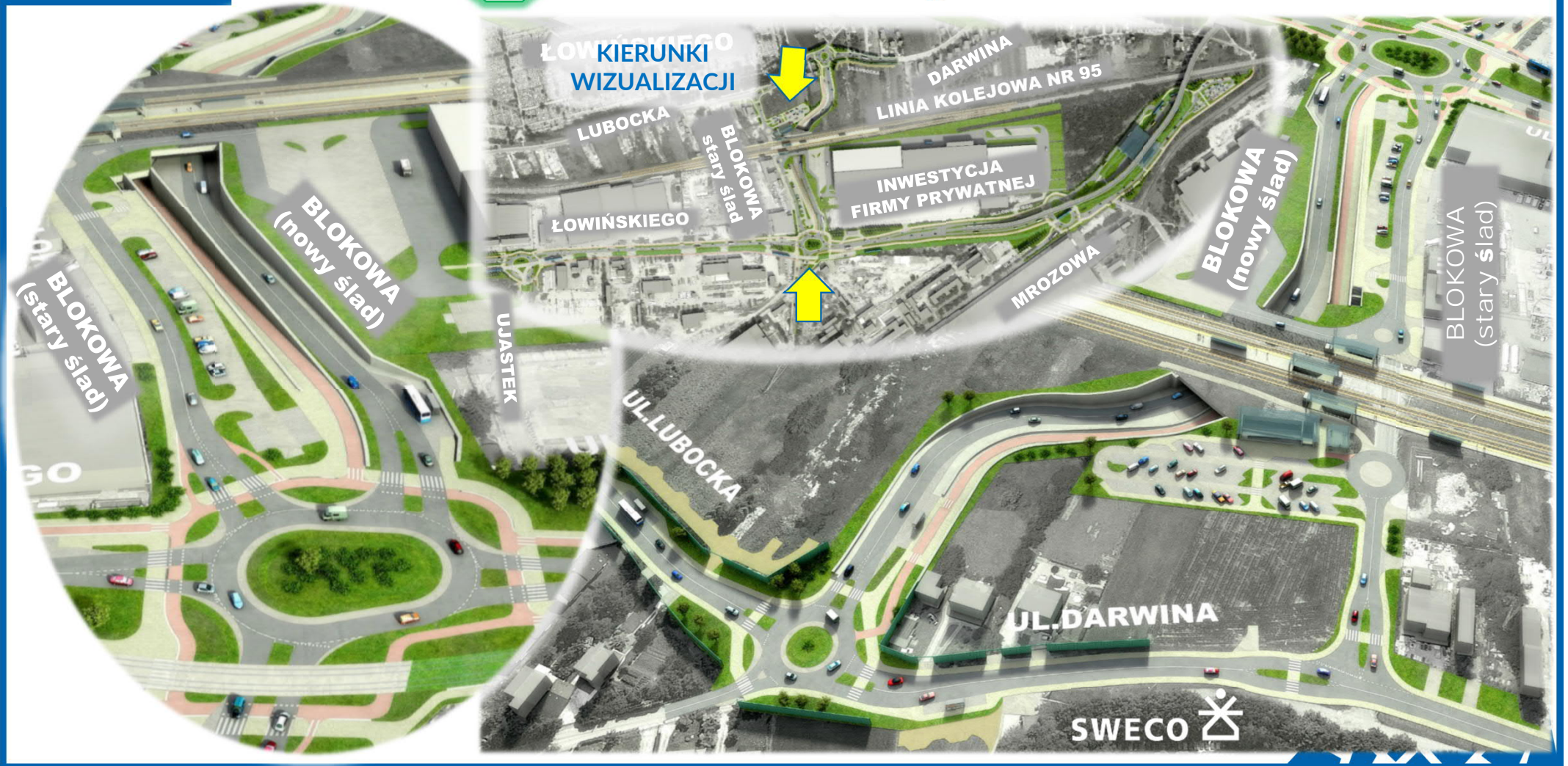


Stan istniejący
Skrzyżowanie ulic:
Łowińskiego - Blokowa

Stan projektowany
Skrzyżowanie ulic: Łowińskiego - Blokowa
(stary ślad) - Blokowa (nowy ślad)



WARIANT W7 Blokowa-Łowińskiego / Blokowa-Lubocka-Darwina



LINIA TRAMWAJOWA NA ODCINKU SZLAKOWYM





Linia tramwajowa
wzdłuż
ul. Łowińskiego

UJASTEK

Stan istniejący
Skrzyżowanie ulic:
Łowińskiego - Ujastek

ZAJEZDZIA
TRAMWAJOWA

KIERUNKI
WIZUALIZACJI

LINIA KOLEJOWA NR 95

ŁOWIŃSKIEGO

UJASTEK

BŁOKOWA

Stan projektowany
Skrzyżowanie ulic:
Łowińskiego - Ujastek

SWECO



Stan istniejący



Stan projektowany



✓ około 200 m (z przystanku przyjazdowego) / 220 m (z przystanku odjazdowego) dościa pomiędzy przystankiem autobusowym a przystankiem kolejowym



✓ około 250 m (z przystanku przyjazdowego) / 200 m (z przystanku odjazdowego) dościa pomiędzy przystankiem tramwajowym a przystankiem kolejowym





LINIA KOLEJOWA NR 95

KIERUNKI WIZUALIZACJI

Stan istniejący

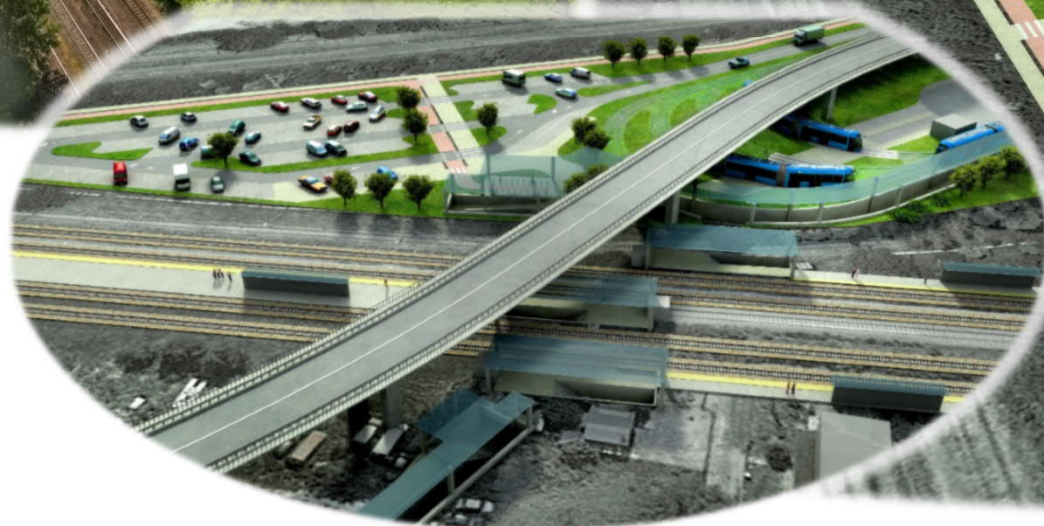
Stan projektowany

NIECZYNNNA PĘTLA TRAMWAJOWA

LINIA KOLEJOWA NR 95

ARCELOR MITTAL

ok. 104 m-sc post.
ok. 108 m-sc post.



ARCELOR MITTAL







- ✓ około 310 m dojścia pomiędzy przystankiem tramwajowym a przystankiem kolejowym
- ✓ około 200 m (z przystanku Darwina) / 250 m (z przystanku Łowińskiego) dojścia pomiędzy przystankiem autobusowym a przystankiem kolejowym



SWECO

PARKING PÓŁNOCNY
ok. 36 m-sc post

PARKING PÓŁNOCNY
ok. 64 m-sc post
ok. 40 m-sc post.



CMENTARZ
GRĘBAŁÓW

✓ ekrany akustyczne
o wysokości ok 5,5 m

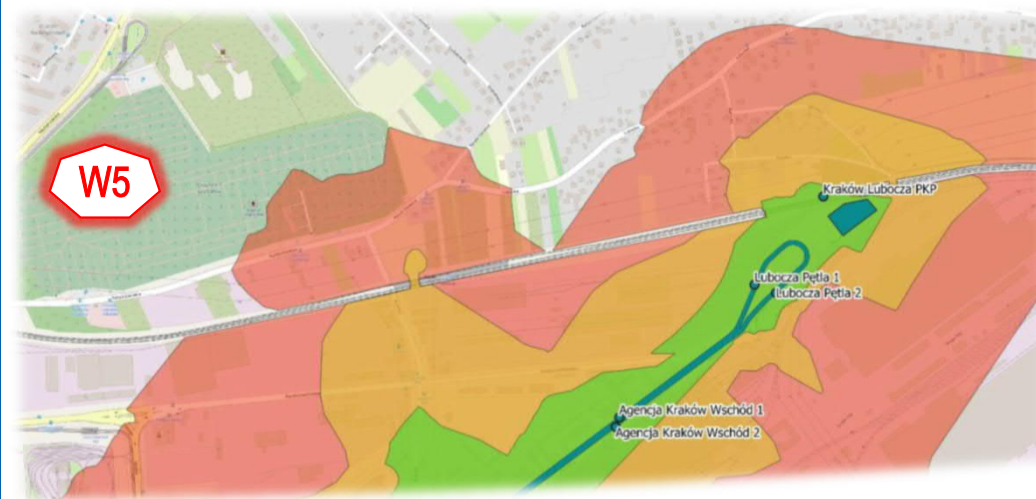
KIERUNKI
WIZUALIZACJI

DOSTĘPNOŚĆ DO PRZYSTANKÓW



DOSTĘPNOŚĆ PIESZA

- 5 MINUT
- 10 MINUT
- 15 MINUT



- ✓ przystanki tramwajowe w odległościach ok. 400 – 500 m
- ✓ warianty W5, W6 i W7 - zbliżona dostępność do przystanków tramwajowych w czasie 5 i 10 minut
- ✓ warianty W6 i W7 - najlepsza dostępność do przystanków tramwajowych w czasie 15 minut

SWECO

DOSTĘPNOŚĆ DO PRZYSTANKÓW



DOSTĘPNOŚĆ PIESZA

- 5 MINUT
- 10 MINUT
- 15 MINUT



- ✓ przystanki tramwajowe w odległościach ok. 400 – 500 m
- ✓ warianty W5, W6 i W7 - zbliżona dostępność do przystanków tramwajowych w czasie 5 i 10 minut
- ✓ warianty W6 i W7 - najlepsza dostępność do przystanków tramwajowych w czasie 15 minut
- ✓ wariant W7- rekomendowany ze względu na najlepszą dostępność do przystanku kolejowego



PODSUMOWANIE



- ✓ zbliżona dostępność do przystanków tramwajowych w czasie 5 i 10 minut



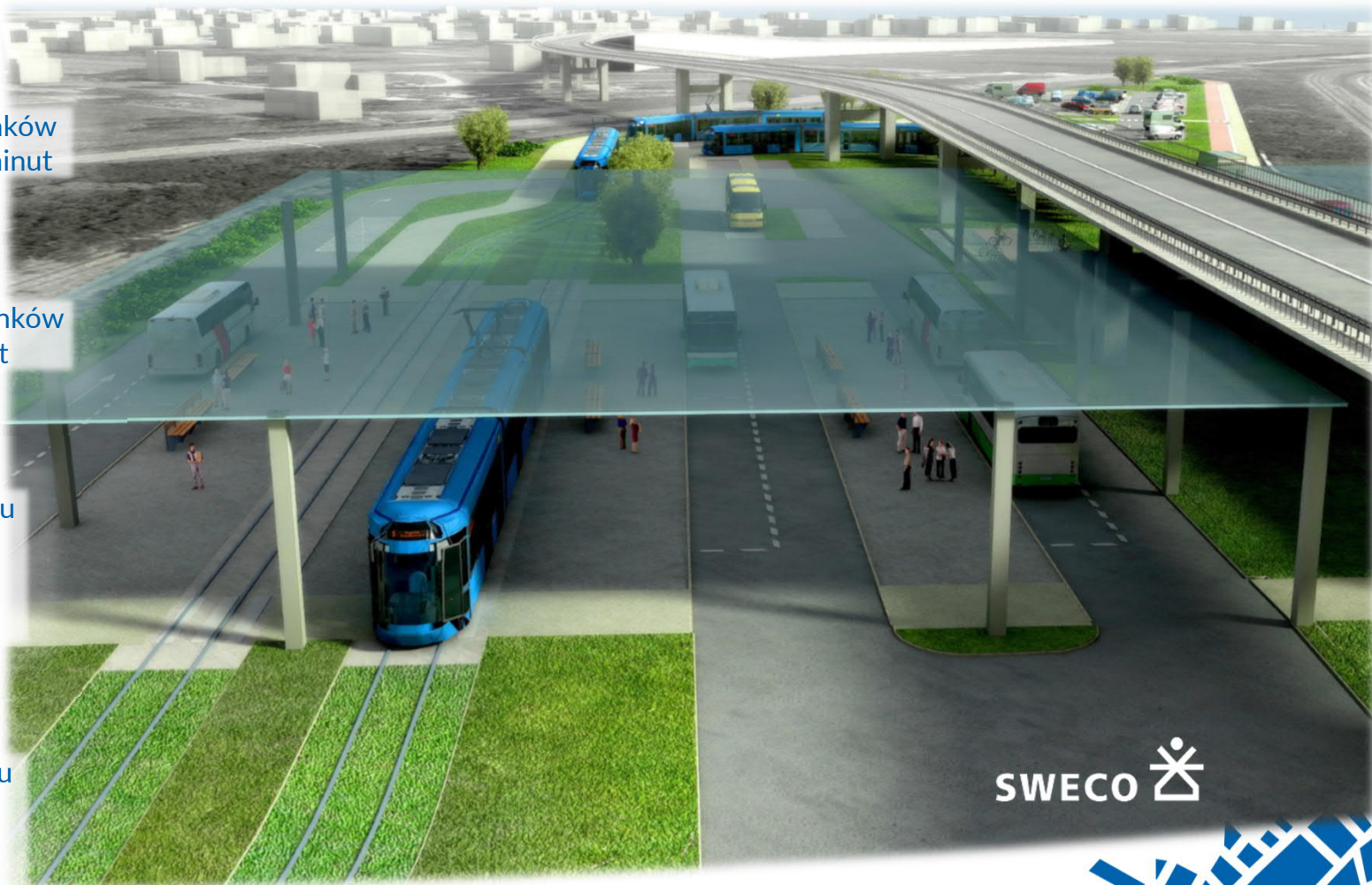
- ✓ najlepsza dostępność do przystanków tramwajowych w czasie 15 minut

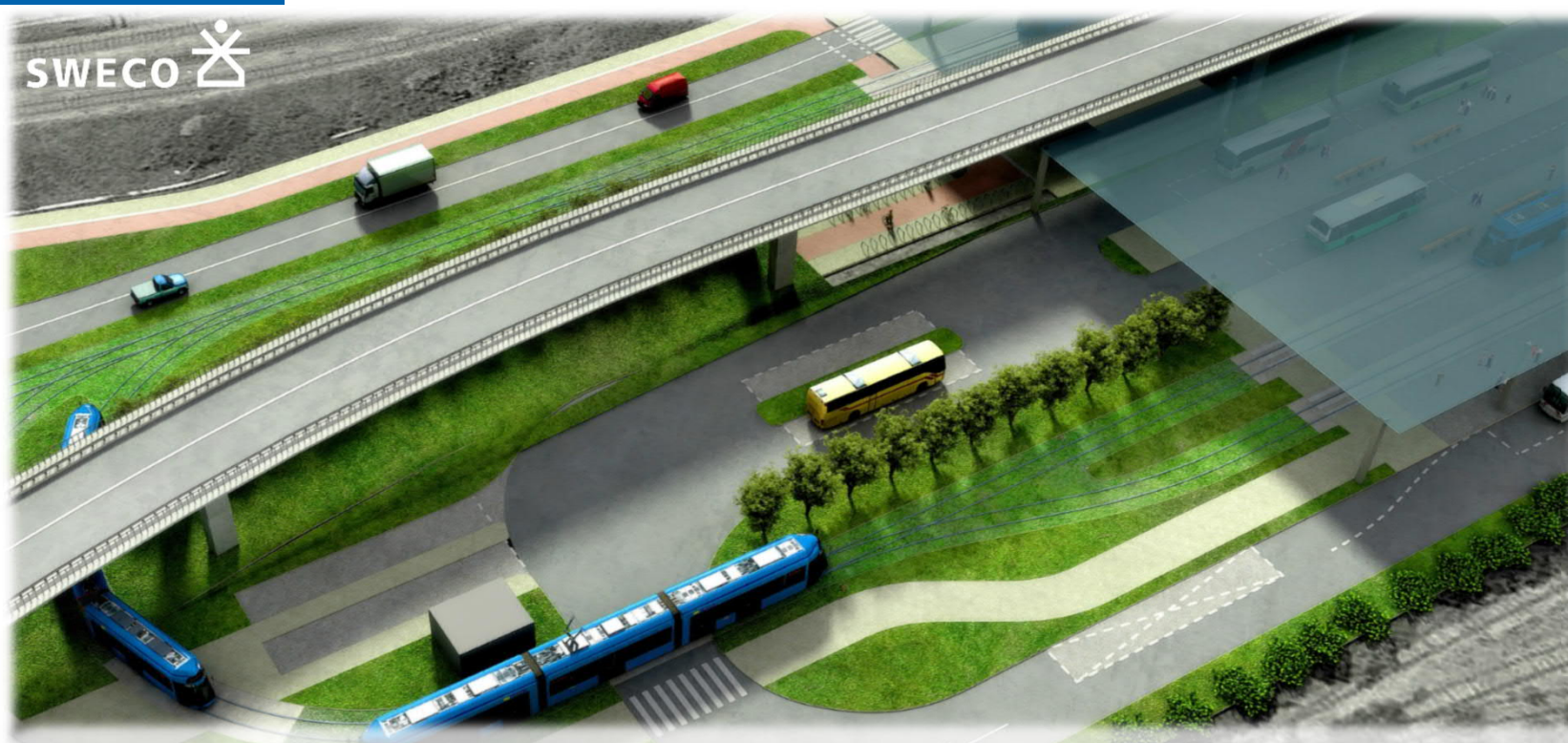


- ✓ najlepsze wykorzystanie parkingu P+R w perspektywie roku 2050
- ✓ najwyższe wartości potoków pasażerskich tramwajowych



- ✓ najlepsze wykorzystanie parkingu P+R w perspektywie roku 2035
- ✓ najlepsza dostępność do przystanku kolejowego





TELEFONICZNY DYŻUR EKSPERCKI:

- o termin I: 14.06.2023 r.
od 10.00 do 11.00,
- o termin II: 28.06.2023 r.
od 16.00 do 17.00,

SWECO Polska Sp. z o.o.:
+48 607 962 431

Urząd Miasta Kraków:
+48 12 616 65 74

FORMULARZE KONSULTACYJNE do 30.06.2023r.:

- o w formie skanu/zdjęcia drogą elektroniczną na adres e-mail: gk.umk@um.krakow.pl;
- o pocztą tradycyjną na adres: Wydział Gospodarki Komunalnej i Klimatu Urzędu Miasta Krakowa, ul. Wielopole 17a, 31-072 Kraków
- o przez Elektroniczną Platformę Usług Administracji Publicznej (ePUAP) z dopiskiem: „Konsultacje dotyczące budowy węzła komunikacyjnego w rejonie Luboczy w Krakowie”.

Dziękujemy za uwagę!

