

Działki w przewidywanym obszarze realizacji przedsięwzięcia

Obręb	Nr działki
1	534/11, 535/7, 616/1, 556/1, 614/2, 615/3, 534/10, 535/6, 535/3
2	270/4, 28/78, 28/55, 147, 28/143, 28/58, 28/91, 28/57, 28/87, 28/54, 28/69, 28/213, 28/48, 161, 28/92
4	754/1, 653/33, 699/18, 928, 36/5, 654/2, 701, 103/29, 39/6, 654/3, 40/3, 24/2, 34/2, 385/2, 27/2, 31, 699/6, 653/28, 537, 236/2, 713/6, 746, 104/5, 24/13, 28, 737, 41/4, 791, 29, 667/5, 798/3, 940, 932, 36/1, 235/1, 679/3, 933, 24/6, 793, 713/4, 302/2, 671/3, 929, 667/22, 383, 267/3, 384, 935, 145/5, 700/1, 39/4, 30, 108, 269, 103/14, 341/5, 27/3, 107, 103/1, 930, 237/5, 104/8, 385/1, 539, 41/6, 268/4, 386, 840, 729, 875, 24/10, 105/4, 37/8, 667/8, 40/4, 237/1, 941, 667/4, 671/7, 32, 302/1, 103/6, 37/7, 804, 934, 684, 24/4, 667/1, 237/3, 38/5, 106/2, 33/2, 679/1, 936, 341/6, 105/5, 266/3, 146/3, 36/4, 939, 38/6, 898, 839, 304, 105/3, 105/6, 35/1, 754/11, 944, 238/1, 37/6, 41/5, 33/1, 236/3, 342, 303, 146/5, 946, 39/3, 37/2, 237/4, 670/7, 236/4, 899, 713/5, 104/7, 37/5, 671/5, 670/5, 35/2, 266/2, 538, 235/2, 27/4, 38/7, 145/3, 931, 34/1, 670/4, 670/6, 145/9, 667/3, 161/46, 146/6, 792, 145/10, 104/4, 803, 671/6, 36/3, 942, 37/1, 671/4, 267/1, 39/5, 798/2, 945, 667/9, 106/1, 943, 798/1
5	168/1, 604/1, 168/4, 535, 489/41, 490/9, 118/56, 604/3, 114/221, 124/1, 467/1, 114/289, 228/1, 346/1, 91/4, 91/2, 621, 12/1, 6/1, 460/1, 604/2, 456/1, 114/292, 79/7, 92/4, 38/1, 650, 118/25, 114/295, 651, 627, 146/1, 585, 489/39, 475/1, 118/39, 477/1, 114/15, 489/22, 114/107, 482/1, 4/1, 490/10, 484/1, 121, 490/8, 316/2, 299/27, 583, 114/135, 92/7, 118/23, 457/3, 2/1, 91/3, 489/16, 122/4, 202/1, 44/4, 317/1, 468/3, 111/1, 588, 348/3, 144, 589, 44/7, 489/25, 109/1, 79/6, 206/1, 79/3, 586, 536, 11/3, 133/1, 190/1, 132/1, 303/1, 490/11, 13/3, 502/24, 187/2, 42/1, 458/1, 96/1, 11/5, 29/3, 584, 225/3, 97/1, 92/1, 502/25, 590, 299/19, 213/1, 581, 470/1, 123/1, 489/24, 188/1, 145/1, 314/4, 229/1, 30/1, 304/1, 98/1, 114/290, 212/3, 489/23, 114/182, 11/2, 204, 109/2, 347/1, 205/1, 114/291, 489/17, 114/124, 37/1, 5/1, 114/123, 225/2, 203/1, 311/1, 478, 577, 3/1, 211/1, 207/1, 214/1, 114/92, 123, 11/4, 212/7, 114/117, 502/26, 43/1, 315/4, 313/2, 189/1, 110/1, 114/100, 227/2, 489/34, 114/134, 226/2, 44/6, 312/1, 114/127, 114/89, 502/27, 212/2, 29/4, 41/1, 118/55, 114/116, 109/1, 302/1, 134/1, 108/1, 114/95, 587, 112/1, 212/6, 114/293, 208/1, 490/7, 114/176, 579, 114/148, 210/1, 315/3, 114/158, 114/93, 578, 122/3, 310/1, 489/38, 580, 209/1, 212/4, 582, 114/164, 114/170, 114/142, 114/294, 114/160, 114/162, 114/136, 114/147, 314/3, 114/180, 212/5, 114/159, 489/40, 114/141, 114/149, 114/106, 114/183, 114/140, 114/167, 114/169, 489/9, 114/91, 114/138, 114/179, 114/168, 114/165, 114/137, 114/166, 489/33, 114/177, 114/143, 114/163, 114/172, 114/133, 114/132, 114/145, 114/139, 114/161, 114/144, 114/178, 114/181, 489/37, 114/173, 114/146, 564, 114/131, 114/171
6	56/1, 3/5, 4/8, 510/16, 520/1, 4/15, 55/20, 64, 4/4, 62, 54/1, 7/2, 97/9, 60, 3/16, 9/1, 61, 70, 4/7, 4/11, 69, 8/2, 74, 67, 4/9, 57/1, 8/1, 2/1, 11, 76, 72, 516/1, 278/4, 13, 22/4, 65, 4/6, 278/6, 97/8, 22/3, 71, 73, 15, 517/5, 59/1, 58/1, 66, 3/4, 4/10, 9/2, 63, 75, 7/1, 4/14, 4/12, 572, 68, 4/13, 5
7	48/31, 46/19, 270, 54/8, 356, 313, 50/7, 48/29, 54/14, 54/13, 46/34, 51/13, 56, 355, 46/3, 32/2, 52, 343, 46/7, 314, 51/14, 344, 365, 46/42, 32/5, 347, 51/4, 349, 46/45, 46/44, 345, 48/6, 23/3, 38/1, 359, 354, 19/1, 48/19, 46/27, 366, 367, 27/1, 358, 48/28, 49/1, 362, 348, 48/10, 50/1, 23/1, 48/18, 48/30, 346, 48/16, 352, 360, 23/5, 48/8, 357, 351, 34/5, 46/18, 46/35, 51/8, 32/1, 353, 48/23, 34/4, 48/17, 48/25, 48/12, 51/6, 48/24, 48/9, 48/7, 46/26, 34/1, 27/8, 50/3, 350, 361, 27/7, 48/26, 48/22, 48/20, 48/13, 48/14, 363, 48/15, 51/12, 27/6, 48/21, 51/11, 51/10, 364, 48/11, 46/36, 51/9, 50/5, 32/4, 27/3, 51/5, 34/3

8	154/2, 324/4, 314/1, 146, 179/47, 242, 185/2, 158, 325/9, 171/8, 147/18, 179/45, 171/14, 147/5, 145/15, 198/57, 179/17, 151, 325/5, 185/3, 145/34, 179/49, 179/46, 179/32, 247, 155, 257, 175/1, 154/1, 313, 260, 258, 179/41, 179/42, 310, 165, 179/40, 152, 157, 176/1, 177, 179/44, 198/51, 163, 171/17, 198/4, 174/1, 145/73, 164, 198/35, 324/1, 145/14, 171/4, 164/6, 145/99, 147/1, 147/12, 198/18, 324/3, 147/19, 145/61, 179/14, 259, 147/2, 145/82, 145/60, 145/21, 198/22, 171/2, 332, 179/13, 156, 198/56, 171/9, 198/53, 198/25, 147/20, 145/16, 171/10, 159, 198/7, 145/72, 145/58, 145/33, 198/54, 171/15, 171/12, 176/2, 145/52, 198/2, 145/108, 171/16, 145/57, 145/53, 145/25, 198/3, 198/5, 198/28, 145/107, 147/16, 198/26, 198/21, 198/50, 198/29, 198/16, 198/52, 198/32
12	180/15, 19/47, 183, 195/3, 209/2, 237, 233, 184/15, 181/1, 203/1, 182/5, 79/19, 239, 184/14, 234, 242, 235, 33/5, 51/1, 196/2, 79/23, 184/12, 79/20, 184/10, 33/4, 216/5, 243, 19/5, 184/13, 50/2, 184/11, 79/22, 194, 236, 240, 182/6, 241, 182/7, 184/3, 238
21	320, 321, 263/5, 346, 263/16, 262/10, 263/2, 263/6, 343, 344, 263/7, 345, 264/7, 264/5, 264/6, 264/3, 264/2
23	930/19, 930/1, 921/2, 930/11, 917/3, 930/10, 921/1, 917/2, 1116, 917/1, 930/29, 923, 930/21, 930/28, 930/25, 930/27, 922/3, 985
50	124/1, 137, 130, 92/2, 65, 126, 88, 68, 109, 80/2, 96, 131/2, 79, 113, 133, 91, 89, 114, 78/3, 75, 76, 110, 112, 77, 122/2, 116, 127, 95/1, 115, 94/1, 90, 120/1, 78/4, 93, 111, 131/1, 78/1, 80/1
60	125/12, 107/1, 125/8, 157/3, 125/7, 121, 126, 129, 158, 163/3, 118, 166/1, 116, 123, 162, 124/3, 164, 128, 169, 107/2, 165/4, 117, 168, 130, 122, 125/9, 167/1, 131/5, 124/2, 157/2, 114, 131/3, 131/4, 131/6, 125/2, 119, 163/2
62	26/1, 5/4, 70/4, 4/1, 27/7, 8, 5/5, 6, 10, 5/6, 9, 27/10, 7, 27/11, 5/3
119	66/3, 173/1, 179/3, 180/4, 183/6, 74, 180/5, 72, 190, 212, 75, 171/2, 73, 67/2, 182/2, 171/1, 172/1, 181/10, 65/5, 67/10, 65/3, 65/7, 65/10, 183/5, 183/4
120	55, 107/1, 108/2, 83/1, 40, 108/1, 52, 106/5, 42, 81, 39/4, 56/1, 82, 51/1, 54, 44, 83/4, 51/6, 43, 83/3, 80, 39/1

Działki w obszarze znajdującym się w odległości 100 m od granic terenu realizacji przedsięwzięcia

Obręb	Nr działki
1	565, 537/13, 536/2, 564/2, 564/1, 537/2, 1, 30, 548/3, 7, 549, 8/1, 536/1, 2, 534/6, 28/1, 548/2, 535/2, 6, 3, 534/9, 29/5, 557/1, 534/3,
2	20/7, 28/51, 8, 7/7, 10, 5/1, 28/116, 4, 28/210, 3, 20/10, 11, 28/135, 9, 7/4, 152/1, 28/106, 2, 1, 6, 17, 28/134, 14/1, 20/17, 148/4, 20/4, 28/84, 13, 28/82, 15, 28/86, 18, 12, 16/1, 28/67, 16/2, 28/89, 28/136, 7/3, 7/5, 28/117, 7/6, 267/5
4	754/13, 751/12, 299/2, 103/37, 734, 684/4, 241, 856, 543/4, 4/5, 43/4, 43/2, 44/5, 805, 710/10, 25/4, 752/5, 339, 691/1, 717, 683, 541, 300, 305, 712/8, 754/3, 390, 19/9, 240, 266/4, 45/2, 550, 850, 719, 724, 548, 21, 709, 273, 382, 388/3, 274, 297, 343/3, 341/8, 42/6, 150/4, 389, 296/1, 49, 710/6, 904, 299/1, 44/2, 45/5, 843, 387, 275, 46, 239, 234, 43/10, 43/3, 346, 347, 688, 754/12, 546/5, 232, 388/2, 264, 902, 725, 699/11, 924, 720, 344, 903, 233, 685, 705, 306, 710/9, 42/7, 379/2, 103/15, 707/1, 753/2, 681/1, 42/4, 18/2, 664/6, 265, 161/13, 653/45, 702/2, 658/8, 380, 52, 161/2, 238/2, 301/3, 718, 47, 723, 43/9, 379/1, 26, 721, 45/4, 43/8, 336, 272, 726, 301/4, 708, 710/5, 712/6, 716, 707/2, 345/2, 922, 667/20, 391/2, 103/21, 544, 20/2, 381, 727, 549/3, 685/3, 706, 730, 937, 653/44, 263/1, 308, 271, 337, 845, 22/12, 345/1, 722, 682/8, 45/1, 677/1, 276, 546/2, 378, 683/3, 663/1, 542, 848, 341/7, 728, 48, 307/1, 18/1, 307/2, 532, 715, 925, 298, 699/9, 712/4, 900, 262, 549/2, 546/4, 23/1, 731, 849, 857, 161/3, 343/4, 270, 41/1, 844, 25/1, 733, 38/1, 338, 22/3, 343/2, 19/5, 103/27, 377, 754/2, 161/4, 44/4, 348, 699/8, 42/1, 379/3, 684/6, 150/3, 531/1, 901, 852, 678/1, 343/1, 923, 732, 710/1, 263/2, 19/10, 682/5, 680/3, 335, 712/7, 40/1, 751/14, 50/2, 851, 699/15, 927, 679/3,

	664/2, 379/4, 543/3, 23/5, 50/1, 678/2, 710/7, 699/14, 938, 25/3, 926, 341/9333/7, 1001, 653/49
5	116/1, 604/4, 10/1, 22/32, 508/1, 300/1, 562, 489/29, 483/1, 502/10, 299/23, 667, 320/1, 118/18, 299/38, 671, 93/1, 102/1, 7/10, 118/22, 118/21, 184/2, 342/1, 175/1, 118/40, 149/2, 107, 497/8, 14/6, 318/1, 186/1, 201/1, 124, 52/3, 100/2, 170/1, 118/17, 446/14, 618, 199/1, 169/1, 94/1, 319/1, 341/1, 149/5, 53/1, 563, 103/1, 114/6, 591, 446/8, 118/20, 217/1, 130/1, 140/1, 307/1, 34, 22/14, 47/3, 351/3, 21/1, 674, 219/1, 99/1, 100/3, 138/1, 117/1, 147/1, 33/1, 221/1, 118/36, 168/5, 299/10, 115/1, 351/8, 355/1, 118/1, 502/17, 48/4, 118/7, 19/1, 299/28, 135/1, 194/1, 177/6, 345/1, 22/29, 324/1, 331/1, 127/6, 45/1, 222/1, 9, 353/14, 114/220, 670, 22/27, 114/189, 36/1, 616, 352/1, 143/1, 92/6, 200, 121/1, 120/1, 172/1, 332/1, 305/3, 119/1, 17/1, 47/2, 306/1, 489/31, 22/16, 13/4, 215, 336/1, 18/1, 7/12, 224/1, 131/1, 101/1, 46/1, 461/10, 485/1, 353/5, 338/1, 344/1, 187/3, 52/2, 105/4, 50/1, 105/3, 125/1, 299/35, 469/1, 487/3, 40/1, 461/6, 299/6, 461/3, 299/20, 35/1, 337/1, 198/1, 192/1, 196/3, 15/1, 114/83, 334/1, 106/1, 343/1, 351/6, 339/1, 299/24, 14/5, 114/3, 349/3, 171/2, 340/1, 174/1, 350/1, 497/11, 137/1, 49/1, 139/1, 357, 216/1, 195/5, 22/28, 118/35, 141/1, 126/1, 118/38, 8/1, 502/18, 149/4, 555, 136/1, 16/1, 461/8, 14/4, 114/130, 114/121, 446/13, 7/14, 322/1, 118/24, 127/5, 223/1, 220/1, 171/4, 148/1, 128/1, 20/1, 108/9, 299/30, 193/1, 301/1, 321/1, 118/50, 185/4, 122, 468/4, 299/29, 197/1, 356/1, 39/1, 620, 299/34, 7/16, 191/1, 95/1, 333/1, 461/7, 218/1, 173/1, 51/4, 183/1, 299/41, 195/2, 114/7, 461/2, 349/6, 58, 351/7, 31/1, 461/9, 142, 22/33, 476/1, 32/1, 113, 59/1, 195/6, 185/3, 171/3, 48/3, 497/12, 354/1, 459/1, 114/5, 323/4, 114/150, 554, 592, 619, 51/5, 114/120, 114/186, 118/19, 195/3, 323/3, 299/22, 114/191, 118/37, 305/4, 7/5, 299/39, 330/5, 420/5, 168/6, 114/156, 196/2, 184/6, 325/1, 471/1, 127/7, 114/128, 335/1, 114/152, 330/6, 54/1, 353/16, 497/10, 669, 114/188, 114/153, 114/151, 353/15, 114/192, 353/12, 114/155, 446/15, 486/2, 299/40, 461/5, 666, 184/8, 114/154, 353/17, 114/190, 114/184, 114/40, 353/2, 353/18, 184/7, 114/129, 44/8, 114/187, 118/41, 502/22, 114/185, 261/1, 340, 125, 127, 126
6	22/5, 278/15, 21/259, 20/4, 23/6, 21/147, 400/3, 3/17, 21/82, 94/2, 278/13, 278/3, 23/5, 91/3, 21/80, 65/3, 21/96, 21/37, 63/2, 380/14, 21/155, 17, 96/1, 393/1, 21/21, 278/7, 61/1, 408/1, 409/1, 60/1, 16/19, 569, 535/1, 21/151, 64/1, 2/2, 536/1, 21/38, 384/1, 95/1, 2/8, 397/3, 395/3, 2/4, 394/1, 410/3, 404/1, 278/5, 389/1, 1/10, 21/297, 90/1, 21/31, 54/4, 21/138, 390/1, 91/4, 23/9, 397/2, 391/1, 65/2, 97/7, 1/9, 386/1, 380/5, 16/20, 2/7, 407/1, 401/3, 18, 278/14, 510/6, 278/8, 14, 63/4, 406/1, 399/3, 16/7, 278/2, 21/158, 16/22, 62/1, 507/1, 388/1, 93/1, 405/1, 16/18, 21/148, 398/3, 19, 396/1, 515/7, 98/1, 92/1, 380/10, 392/4, 94/3, 21/23, 387, 277/6, 21/154, 277/7, 21/156, 21/28, 385/1, 380/7, 21/79, 55, 402/5, 392/3, 403/1, 21/152, 16/21, 20/6, 20/7, 506/1, 66/1, 402/4, 21/18, 395/2, 571, 3/7, 22/1, 20/5, 380/2, 380/15, 97/5, 20/3, 10/2, 10/1, 21/149, 55/24, 12, 21/184, 380/9, 21/150, 21/157, 21/27, 21/29, 21/185
7	58/6, 46/17, 267/67, 55, 400, 267/16, 54/12, 136/27, 401, 46/39, 54/7, 60/4, 114/1, 402, 35, 141, 139/7, 136/26, 60/7, 136/24, 115, 48/27, 60/5, 51/15, 38/2, 113/5, 142/23, 53, 1/3, 54/5, 45, 46/32, 140, 136/25, 60/6, 4/3, 139/8, 114/2, 15/1, 399, 139/10, 41/1, 398, 139/2, 48/32, 57, 266/3, 33/2, 108/4, 60/10, 54/9, 15/3, 46/41, 269/4, 46/31, 39/1, 139/11, 40/2, 139/5, 42/3, 33/1, 192, 44/2, 43, 40/1, 267/8, 41/4, 139/13, 267/17, 46/12, 139/1, 113/8, 1/6, 403, 44/1, 37/1, 136/31, 142/18, 36, 4/1, 19/7, 4/5, 139/14, 2, 60/9, 139/15, 3, 267/11, 7/1, 42/1, 15/5, 405, 10/1, 46/40, 19/5, 108/1, 58/1, 10/3, 267/5, 404, 267/62, 139/9, 136/30, 267/10, 19/6, 7/3, 46/43, 136/20, 59/1, 267/64, 136/35, 266/1, 267/12, 137/4, 46/13, 266/5, 40/3, 267/7, 46/38, 142/11, 46/37, 1/5, 1/4, 54/3, 47/1, 5/3, 5/1, 42/2, 267/61, 267/63

8	327, 154/4, 145/101, 312, 149/6, 198/44, 185/17, 160/3, 172/29, 205/2, 253, 205/1, 195/24, 161/12, 139, 144/5, 166, 198/45, 179/18, 144/6, 175, 144/1, 195/23, 252, 331, 198/49, 179/11, 179/48, 172/28, 179/16, 198/47, 151, 162, 279, 145/110, 212/1, 212/21, 199, 198/24, 251, 179/43, 169, 145/54, 145/59, 263, 194, 185/12, 145/24, 170, 145/96, 165, 198/36, 145/103, 212/13, 250, 147/9, 264, 144/7, 149, 200, 262, 145/84, 195/19, 185/5, 278, 212/20, 179/21, 179/10, 140, 315/1, 168/1, 160/2, 145, 154/2, 172, 180/5, 163, 162, 145/22, 212/19, 173/1, 211, 153, 281/2, 179/39, 179/15, 145/71, 195/7, 280, 146, 145/19, 249, 179/12, 144/2, 198/13, 154/1, 145/98, 147, 185/11, 149/4, 173, 161/11, 207, 268, 161/7, 170/1, 174, 161, 179/31, 185/4, 160, 212/12, 160/1, 330, 228/2, 198/48, 329, 161/6, 195/18, 198/39, 265, 195/2, 180/6, 149/3, 277, 212/7, 261, 228/1, 145/102, 148, 145/37, 195/1, 153, 195/13, 210, 212/2, 179/33, 167, 185/13, 212/4, 212/8, 150, 141, 167, 195/11, 157/1, 282/2, 145/30, 179/37, 212/17, 195/21, 195/16, 145/104, 145/94, 164/5, 145/86, 145/36, 179/38, 212/9, 145/74, 212/14, 145/28, 145/23, 164/1, 166, 212/15, 195/14, 212/10, 172/27, 161/4, 161/8, 161/9, 212/3, 145/63, 145/29, 145/56, 145/39, 212/11, 152, 145/100, 229, 266, 195/22, 145/38, 212/5, 161/3, 195/4, 212/6, 195/5, 195/3, 195/8, 283, 145/67, 198/40, 195/17, 282/1, 195/6, 161/10, 212/16, 145/62, 195/12, 198/27, 145/75, 164/3, 198/23, 161/5, 161/2, 195/20, 216/1, 145/80, 212/18, 267, 281/1, 195/10, 195/15, 161/1, 195/9, 145/109, 180/20
12	204/3, 33/3, 85/1, 180/5, 7/1, 33/2, 66/6, 46, 185, 180/18, 68/1, 80/3, 180/17, 79/8, 106/2, 43, 42, 87/4, 19/21, 84/1, 197/17, 70/3, 180/7, 54, 66/4, 67/2, 218/1, 71/4, 55, 63/16, 63/15, 56/1, 218/3, 63/12, 102, 53/5, 92/1, 63/10, 86/3, 89/3, 57, 53/11, 64/2, 60, 58/1, 79/2, 79/34, 216/10, 104, 79/16, 79/9, 197/11, 53/3, 53/1, 53/6, 52/5, 218/2, 83/1, 79/15, 66/5, 53/4, 90/1, 79/11, 79/13, 56/2, 81/4, 79/32, 70/8, 79/10, 66/1, 79/12, 79/17, 63/13, 95/3, 91/3, 53/13, 79/14, 62/1, 105, 47, 103, 44, 61, 59/1, 88/3, 87/3, 53/2, 197/10, 197/9, 79/7, 81/3, 79/26, 93/3, 70/4, 40, 41, 53/14, 70/5, 184/4, 217/2, 197/5, 82/3, 82/4, 80/4, 85/3, 94/3, 64/1, 197/16, 71/2, 84/3, 67/1, 80/6, 56/3, 63/14, 182/2, 64/3, 64/5, 45, 197/6, 80/7, 91/2, 197/14, 197/4, 197/7, 86/4, 197/21, 71/6, 90/3, 94/4, 53/15, 197/20, 53/12, 93/4, 95/2, 101, 92/3, 96/1, 83/3, 89/4, 197/18, 88/4, 79/27, 197/8, 197/2, 63/11, 79/31, 71/5, 79/25, 197/12, 216/9, 79/28, 70/7, 197/13, 96/3, 71/7, 197/3, 79/33, 53/10, 79/29, 79/24, 217/1, 79/30, 70/9, 224, 220, 223, 225, 222, 221
21	269/2, 243, 261, 263/11, 247, 254/34, 309/10, 254/40, 254/7, 254/25, 254/33, 268/4, 254/27, 240, 404, 269/3, 301, 254/22, 254/37, 273/4, 254/17, 263/12, 254/23, 254/24, 259, 246, 254/48, 309/11, 254/6, 254/38, 254/31, 263/13, 303/14, 239, 254/19, 400, 402, 254/26, 303/8, 274/2, 254/49, 305/13, 309/7, 254/16, 248, 303/13, 234/7, 262/3, 274/5, 254/18, 254/15, 262/2, 266, 309/8, 254/44, 254/14, 254/36, 305/11, 305/8, 303/16, 254/46, 274/4, 254/5, 254/1, 305/6, 254/35, 312/1, 333, 254/51, 309/5, 254/50, 254/42, 399, 254/47, 253, 268/2, 254/20, 305/12, 254/41, 254/30, 250, 254/45, 254/54, 262/5, 312/2, 245, 267, 254/21, 336, 262/9, 273/3, 274/3, 297, 238/2, 254/29, 257, 254/28, 254/32, 303/9, 296, 249, 244, 272/1, 268/1, 263/14, 303/11, 262/13, 254/39, 331, 303/7, 241, 263/9, 242, 263/17, 406, 256, 303/5, 254/52, 262/12, 295, 262/4, 407, 263/8, 335, 303/10, 234/1, 254/10, 268/5, 233, 238/1, 303/17, 238/4, 405, 332, 303/6, 303/12, 254/53, 262/11, 334, 268/3, 262/6, 263/10, 265, 305/10, 303/3, 337, 303/15, 264/10, 264/8, 264/9, 254/43, 303/4, 303/18
23	930/7, 917/4, 910/4, 918/4, 919, 930/23, 930/20, 1049/7, 930/3, 929, 926, 927, 930/8, 925/1, 928/2, 1049/10, 930/18, 918/5, 920, 916, 924/1, 897, 889/1, 1049/6, 889/2, 1115, 928/3, 930/24, 1114, 895, 1048/2, 930/22, 1049/1, 896, 928/4, 931/4, 930/26, 1049/9, 925/2, 918/2, 915/1, 924/2, 922/2
50	58, 128, 62/3, 124/2, 125, 86, 44, 82/2, 108/1, 84, 72, 98, 123/1, 100, 43, 117, 62/2, 57, 61, 107/4, 101, 83, 119/1, 107/2, 70, 73, 66, 121, 64, 71, 63, 105, 74, 48, 104, 49/2,

	106/1, 81, 106/2, 54, 103, 67, 69, 53, 97, 87/1, 99, 82/1, 45, 85, 87/2, 129, 102, 118, 139, 49/3, 108/2, 107/5, 35, 92/1, 107/3, 56
51	18/3, 27, 19/1, 16/4, 32, 10/1, 25/1, 2/8, 16/3, 31, 20, 9, 29, 18/1, 23, 26/1, 21, 1/1, 22, 7, 10/2, 24, 19/2, 2/7, 8, 18/4
53	2/4, 38, 2/5
60	156/7, 115, 112, 135, 106/13, 78/2, 56/1, 106/9, 113/5, 111/2, 95, 86/1, 57, 125/10, 97, 94, 144/2, 154/2, 127, 58/1, 153, 113/9, 137/3, 56/2, 113/8, 109, 136/3, 144/1, 139/5, 58/2, 98, 108, 81/1, 93/3, 155/1, 143/1, 83, 174/1, 120/3, 86/2, 154/5, 93/4, 140/3, 134, 60, 78/1, 59, 136/1, 106/8, 139/8, 77/2, 88, 111/1, 120/1, 90, 82, 132/1, 84, 140/11, 76, 81/3, 80, 139/1, 137/1, 132/2, 120/2, 96, 110/6, 140/12, 53, 142/1, 85, 174/2, 133/2, 139/10, 54, 143/5, 89, 55, 154/4, 87, 139/7, 141, 152, 173, 137/2, 159/1, 155/2, 136/2, 110/2, 142/2, 77/1, 133/1, 143/3, 140/10, 113/4, 140/4, 156/6, 81/2, 143/6
61	22/2, 5/4, 13, 10/1, 31/1, 15, 139/1, 138/3, 19, 31/2, 6/9, 17/2, 18, 16, 25/4, 9, 7/5, 4, 12/1, 12/3, 22/1, 142/1, 7/1, 17/1, 145, 20, 5/1, 6/7, 8, 1, 2, 21, 29/3, 14, 11, 6/6, 7/4, 6/10, 7/6, 10/2, 3, 28/3, 23/1, 30/3, 6/4, 5/3
62	22/1, 49/7, 20, 27/8, 69/2, 68/5, 49/4, 27/14, 16, 17, 12/4, 14, 11, 2, 24, 19/1, 15, 3, 13, 1/1, 21, 23/3, 23/1, 25, 18/8, 12/6, 49/8, 23/2, 49/5, 12/1, 67/4
119	45/1, 207, 161, 178/1, 59, 55/1, 69, 209, 52, 164, 68/1, 51/6, 58, 165, 54/1, 168, 60/1, 50/1, 45/2, 162, 53/4, 57/2, 61, 167, 66/2, 65/6, 213, 64, 62, 50/7, 56/1, 68/5, 48, 63, 163, 160, 56/3, 71/1, 67/8, 49, 70, 166, 65/8, 57/1, 170/1, 47, 181/9, 65/9, 169, 51/7, 46, 51/5, 211, 210, 67/6, 50/5, 159, 50/6, 67/5, 208, 67/7, 53/5, 67/9, 68/4
120	76, 105/1, 23/3, 104/1, 149, 73, 71, 24/1, 35, 50, 36, 69, 75, 74, 38, 34, 26/1, 28, 29, 41, 53/1, 24/2, 79, 25, 37, 72, 33, 77, 26/2, 78/2, 31, 23/2, 49/2, 32, 23/7, 49/1, 27, 23/4, 17, 51/4, 78/1, 30, 106/8, 70, 51/3, 26/4, 39/3, 51/5, 16,



© autorzy OpenStreetMap

- - - granica obszaru opracowania

przebieg inwestycji:

— nadziemny

— naziemny

— podziemny

wrażliwość akustyczna:

■ tereny zabudowy mieszkaniowej wielorodzinnej

■ tereny zabudowy mieszkaniowej jednorodzinnej

■ tereny mieszkaniowo-usługowe

■ tereny w strefie śródmiejskiej miast powyżej 100 tys. mieszkańców

■ budynki związane ze stałym lub czasowym pobytem dzieci i młodzieży

■ tereny rekreacyjno-wypoczynkowe

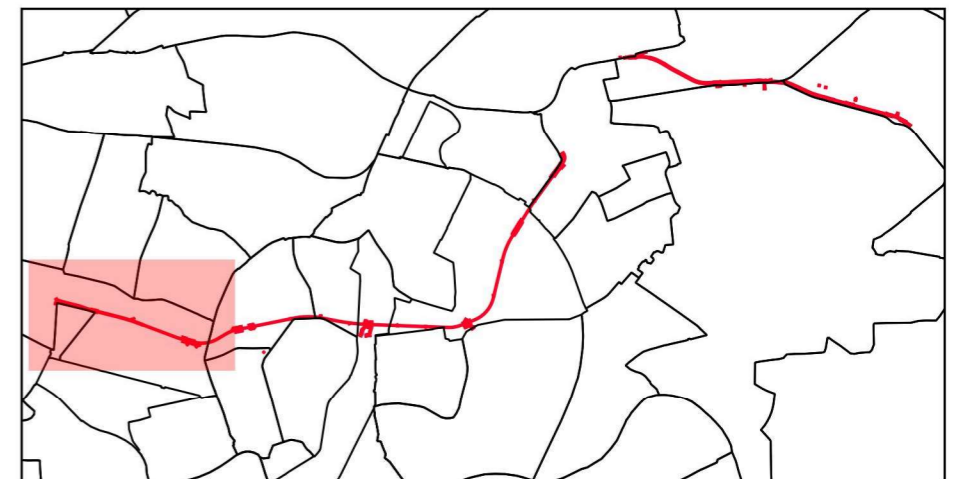
Źródło danych nt. wrażliwości akustycznej:

■ MPZP

■ obszary zabudowy śródmiejskiej (na podstawie Załącznika Do Polecenia Służbowego Nr 2/2016 Prezydenta Miasta Krakowa z dnia 19.02.2016)

□ faktyczne zagospodarowanie terenów

■ obszary obowiązujących mpzp





© autorzy OpenStreetMap

- - - granica obszaru opracowania

przebieg inwestycji:

- nadziemny
- naziemny
- podziemny

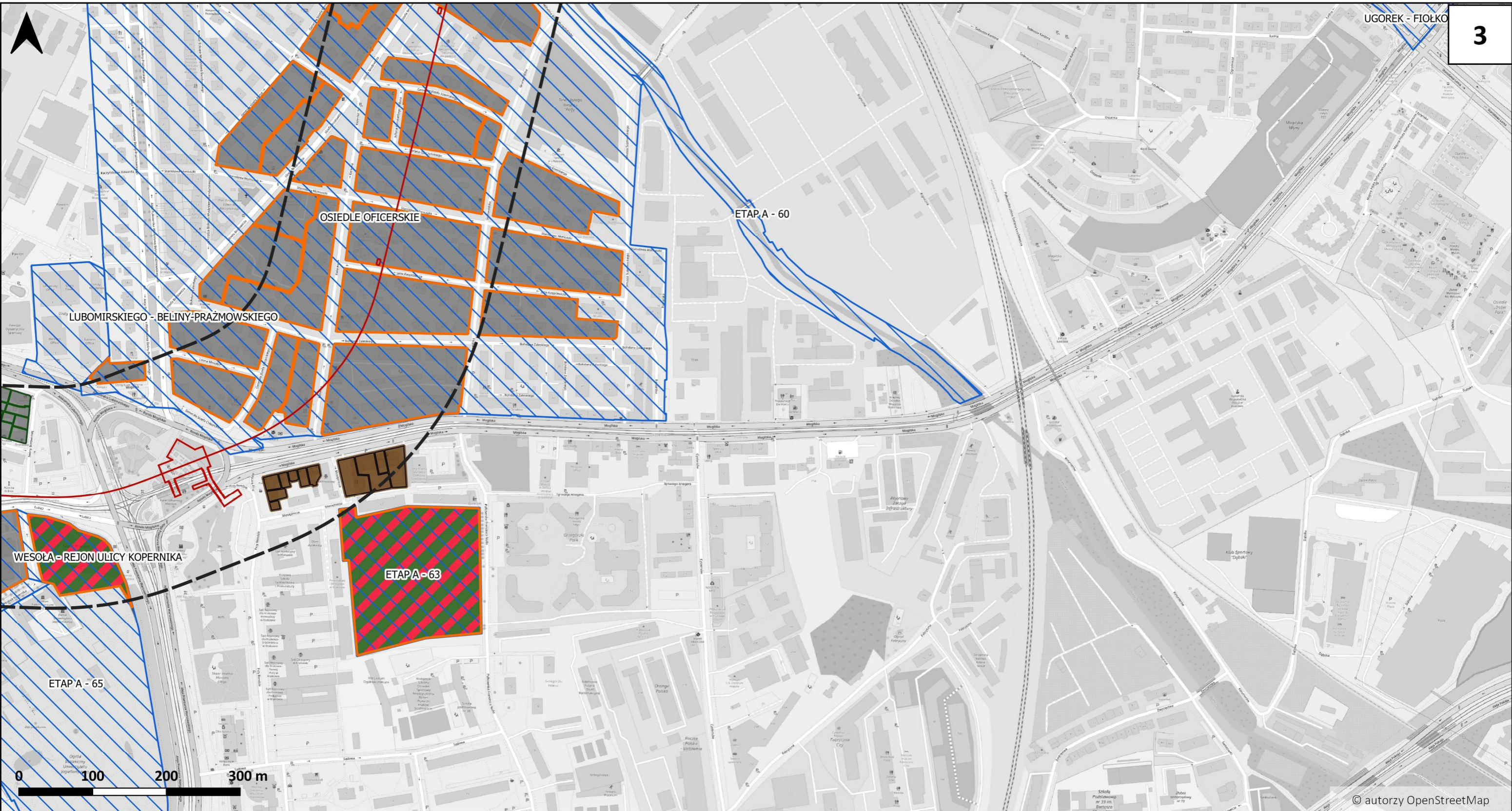
wrażliwość akustyczna:

- tereny zabudowy mieszkaniowej wielorodzinnej
- tereny zabudowy mieszkaniowej jednorodzinnej
- tereny mieszkaniowo-usługowe
- tereny w strefie śródmiejskiej miast powyżej 100 tys. mieszkańców
- budynki związane ze stałym lub czasowym pobytom dzieci i młodzieży
- tereny rekreacyjno-wypoczynkowe

Źródło danych nt. wrażliwości akustycznej:

- MPZP
- obszary zabudowy śródmiejskiej (na podstawie Załącznika Do Polecenia Służbowego Nr 2/2016 Prezydenta Miasta Krakowa z dnia 19.02.2016)
- faktyczne zagospodarowanie terenów
- obszary obowiązujących mpzp





--- granica obszaru opracowania

przebieg inwestycji:

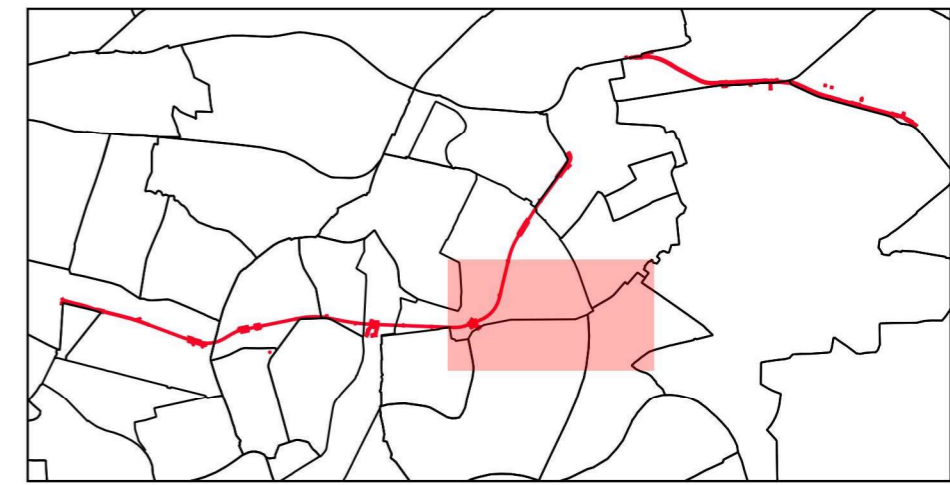
- nadziemny
- naziemny
- podziemny

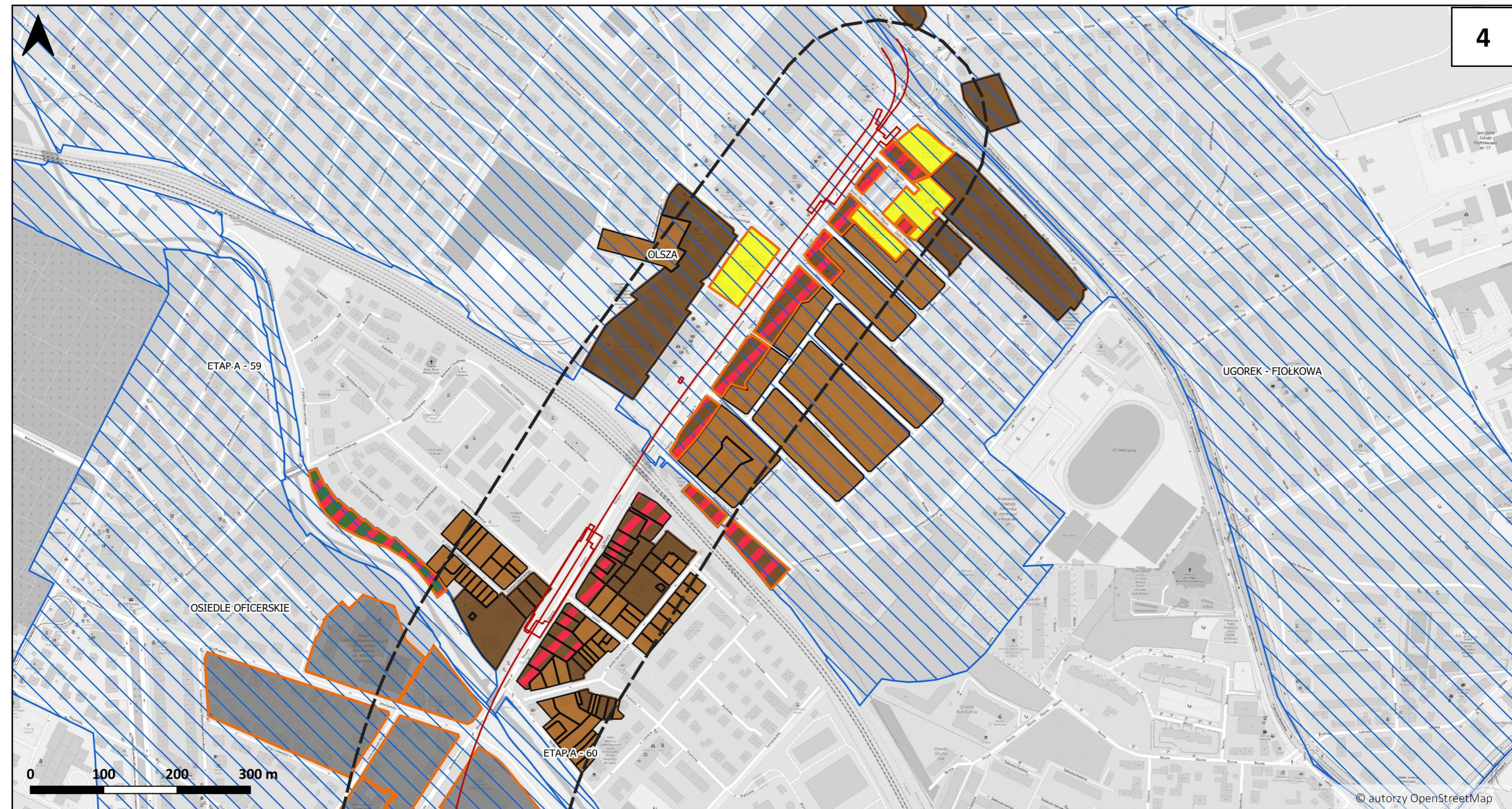
wrażliwość akustyczna:

- tereny zabudowy mieszkaniowej wielorodzinnej
- tereny zabudowy mieszkaniowej jednorodzinnej
- tereny mieszkaniowo-usługowe
- tereny w strefie śródmiejskiej miast powyżej 100 tys. mieszkańców
- budynki związane ze stałym lub czasowym pobytem dzieci i młodzieży
- tereny rekreacyjno-wypoczynkowe

Źródło danych nt. wrażliwości akustycznej:

- MPZP
- obszary zabudowy śródmiejskiej (na podstawie Załącznika Do Polecenia Służbowego Nr 2/2016 Prezydenta Miasta Krakowa z dnia 19.02.2016)
- faktyczne zagospodarowanie terenów
- obszary obowiązujących mpzp





© autorzy OpenStreetMap

- - - granica obszaru opracowania

przebieg inwestycji:

— nadziemny

— naziemny

— podziemny

wrażliwość akustyczna:

■ tereny zabudowy mieszkaniowej wielorodzinnej

■ tereny zabudowy mieszkaniowej jednorodzinnej

■ tereny mieszkaniowo-usługowe

■ tereny w strefie śródmiejskiej miast powyżej 100 tys. mieszkańców

■ budynki związane ze stałym lub czasowym pobytem dzieci i młodzieży

■ tereny rekreacyjno-wypoczynkowe

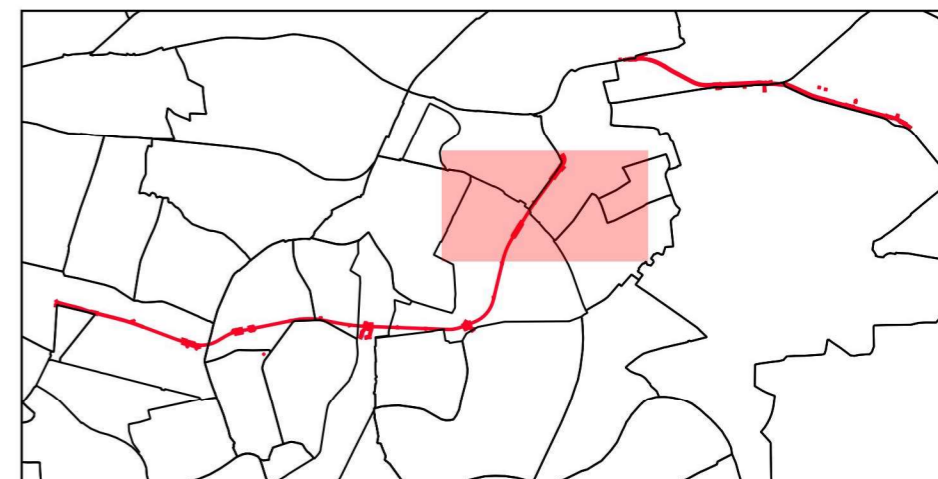
Źródło danych nt. wrażliwości akustycznej:

■ MPZP

■ obszary zabudowy śródmiejskiej (na podstawie Załącznika Do Polecenia Służbowego Nr 2/2016 Prezydenta Miasta Krakowa z dnia 19.02.2016)

□ faktyczne zagospodarowanie terenów

■ obszary obowiązujących mpzp





--- granica obszaru opracowania

przebieg inwestycji:

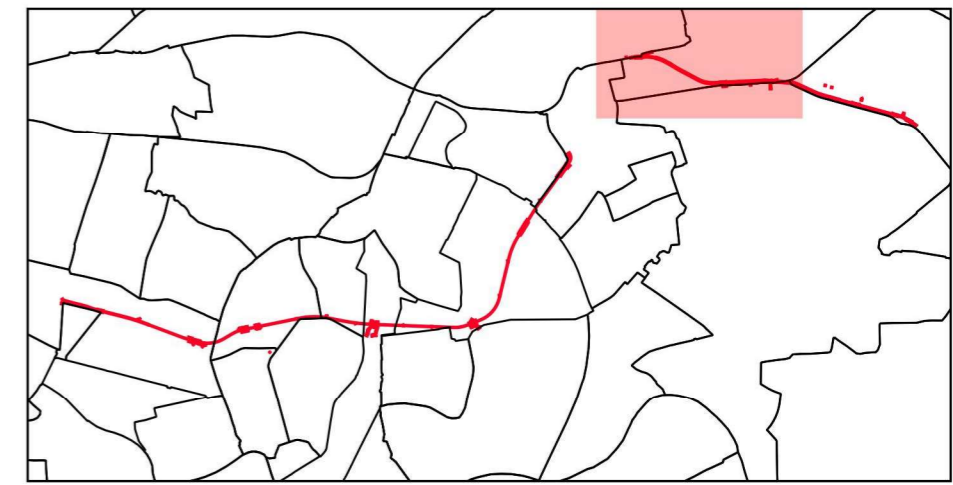
- nadziemny
- naziemny
- podziemny

wrażliwość akustyczna:

- tereny zabudowy mieszkaniowej wielorodzinnej
- tereny zabudowy mieszkaniowej jednorodzinnej
- tereny mieszkaniowo-usługowe
- tereny w strefie śródmiejskiej miast powyżej 100 tys. mieszkańców
- budynki związane ze stałym lub czasowym pobytem dzieci i młodzieży
- tereny rekreacyjno-wypoczynkowe

Źródło danych nt. wrażliwości akustycznej:

- MPZP
- obszary zabudowy śródmiejskiej (na podstawie Załącznika Do Polecenia Służbowego Nr 2/2016 Prezydenta Miasta Krakowa z dnia 19.02.2016)
- faktyczne zagospodarowanie terenów
- obszary obowiązujących mpzp



MISTRZEJOWICE - POŁUDNIE



© autorzy OpenStreetMap

- - - granica obszaru opracowania

przebieg inwestycji:

— nadziemny

— naziemny

— podziemny

wrażliwość akustyczna:

■ tereny zabudowy mieszkaniowej wielorodzinnej

■ tereny zabudowy mieszkaniowej jednorodzinnej

■ tereny mieszkaniowo-usługowe

■ tereny w strefie śródmiejskiej miast powyżej 100 tys. mieszkańców

■ budynki związane ze stałym lub czasowym pobytom dzieci i młodzieży

■ tereny rekreacyjno-wypoczynkowe

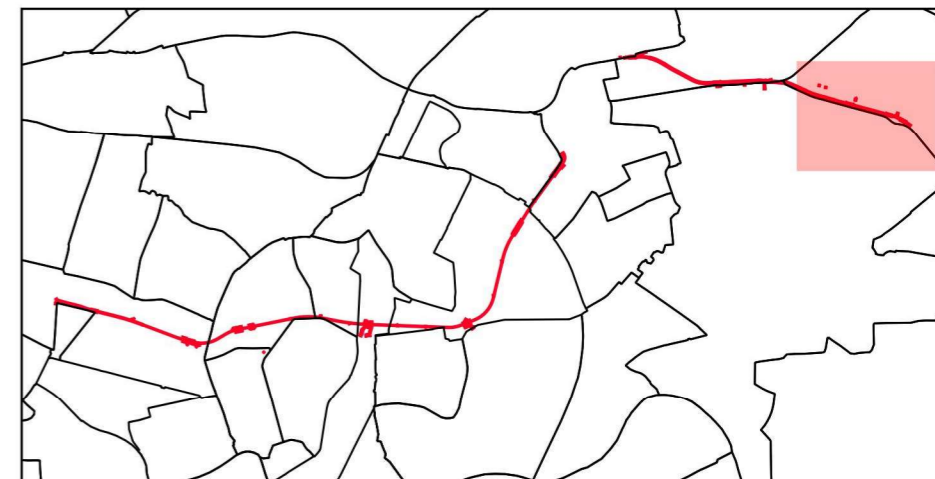
Źródło danych nt. wrażliwości akustycznej:

■ MPZP

■ obszary zabudowy śródmiejskiej (na podstawie Załącznika Do Polecenia Służbowego Nr 2/2016 Prezydenta Miasta Krakowa z dnia 19.02.2016)

□ faktyczne zagospodarowanie terenów

■ obszary obowiązujących mpzp





Główny Inspektorat
Ochrony Środowiska



Departament Monitoringu Środowiska
Regionalny Wydział Monitoringu Środowiska w Krakowie

tel. +48 12 312 52 09 w.17

e-mail: rwmskrakow@gios.gov.pl

adres: ul. J. Dunajewskiego 6/11, 31-133 Kraków

Kraków, dnia: 01.03.2022 r.

DMS-KR.731.1.87.2022

Ekovert Łukasz Szkudlarek

ul. Średzka 10/1B

54-017 Wrocław

wiktoria.ryng@ekovert.pl

Na podstawie art. 9 ust. 1 pkt 1 ustawy z dnia 3 października 2008 r. o udostępnianiu informacji o środowisku i jego ochronie, udziale społeczeństwa w ochronie środowiska oraz o ocenach oddziaływania na środowisko (Dz.U.2021 r. poz. 2373), w związku z pismem z dnia 14.02.2022 r. informuję, że w roku kalendarzowym 2020 na terenie **planowanej budowy szybkiego, bezkolizyjnego transportu szynowego w Krakowie** wystąpiły następujące wartości stężeń średniorocznych:

Odcinek I:

początek ul. Piastowska:

1. Dwutlenek azotu - nr CAS 10102-44-0:	Sa = 32 µg/m ³
2. Dwutlenek siarki - nr CAS 7446-09-5*:	Sa = 5 µg/m ³
3. Pył zawieszony PM10:	Sa = 29 µg/m ³
4. Pył zawieszony PM2,5:	Sa = 20 µg/m ³
5. Benzen - nr CAS 71-43-2:	Sa = 1,0 µg/m ³
6. Ołów - nr CAS 7439-92-1**:	Sa = 0,01 µg/m ³

rejon Dworca Głównego:

1. Dwutlenek azotu - nr CAS 10102-44-0:	Sa = 36 µg/m ³
2. Dwutlenek siarki - nr CAS 7446-09-5*:	Sa = 5 µg/m ³
3. Pył zawieszony PM10:	Sa = 31 µg/m ³
4. Pył zawieszony PM2,5:	Sa = 23 µg/m ³
5. Benzen - nr CAS 71-43-2:	Sa = 1,0 µg/m ³
6. Ołów - nr CAS 7439-92-1**:	Sa = 0,01 µg/m ³

koniec Rondo Młyńskie:

1. Dwutlenek azotu - nr CAS 10102-44-0:	Sa = 32 µg/m ³
2. Dwutlenek siarki - nr CAS 7446-09-5*:	Sa = 5 µg/m ³
3. Pył zawieszony PM10:	Sa = 29 µg/m ³
4. Pył zawieszony PM2,5:	Sa = 21 µg/m ³
5. Benzen - nr CAS 71-43-2:	Sa = 1,0 µg/m ³
6. Ołów - nr CAS 7439-92-1**:	Sa = 0,01 µg/m ³

Odcinek II:

początek ul. Dobrego Pasterza, rejon Parku Wodnego:

1. Dwutlenek azotu - nr CAS 10102-44-0:	Sa = 31 µg/m ³
2. Dwutlenek siarki - nr CAS 7446-09-5*:	Sa = 4 µg/m ³
3. Pył zawieszony PM10:	Sa = 29 µg/m ³
4. Pył zawieszony PM2,5:	Sa = 21 µg/m ³
5. Benzen - nr CAS 71-43-2:	Sa = 1,0 µg/m ³
6. Ołów - nr CAS 7439-92-1**:	Sa = 0,01 µg/m ³

koniec, Rondo Generała Maczka:

1. Dwutlenek azotu - nr CAS 10102-44-0:	Sa = 29 µg/m ³
2. Dwutlenek siarki - nr CAS 7446-09-5*:	Sa = 4 µg/m ³
3. Pył zawieszony PM10:	Sa = 29 µg/m ³
4. Pył zawieszony PM2,5:	Sa = 21 µg/m ³
5. Benzen - nr CAS 71-43-2:	Sa = 1,0 µg/m ³
6. Ołów - nr CAS 7439-92-1**:	Sa = 0,01 µg/m ³

Elektronicznie podpisany
przez Barbara Dębska
Data: 2022.03.01 13:06:35
+01'00'

Barbara Dębska
Naczelnik Regionalnego Wydziału
Monitoringu Środowiska w Krakowie
Departament Monitoringu Środowiska

/podpisano kwalifikowanym podpisem elektronicznym/

Otrzymują:

1. Adresat
2. a/a

*Poziom dopuszczalny dla SO₂ jest określony dla potrzeb oceny jedynie wartości średniorocznych pod kątem ochrony roślin, co oznacza, że norma ta nie dotyczy stref będących aglomeracjami lub miastami powyżej 100 tys. mieszkańców.

** Stężenie oznaczone jako suma metalu i jego związków w pyłe zawieszonym PM10.

Powyższe dane osobowe będą przetwarzane wyłącznie w celu udzielenia informacji o środowisku zgodnie z powołaną wyżej Ustawą. Informuję, że Administratorem Danych Osobowych jest Główny Inspektorat Ochrony Środowiska. Dane będą przechowywane przez okres 5 lat. Każda osoba, za pośrednictwem Inspektora Ochrony Danych w GIOŚ (iod@gios.gov.pl) posiada prawo do dostępu do treści swoich danych, ich sprostowania, a w uzasadnionych przypadkach sprzeciwu, usunięciu lub ograniczenia przetwarzania. Każdemu przysługuje ponadto prawo do wniesienia skargi do Urzędu Ochrony Danych na niewłaściwe przetwarzanie jego danych. Podanie danych jest dobrowolne, jednak konieczne do uzyskania informacji o środowisku.