

# Dzielnica VI Bronowice



Kraków

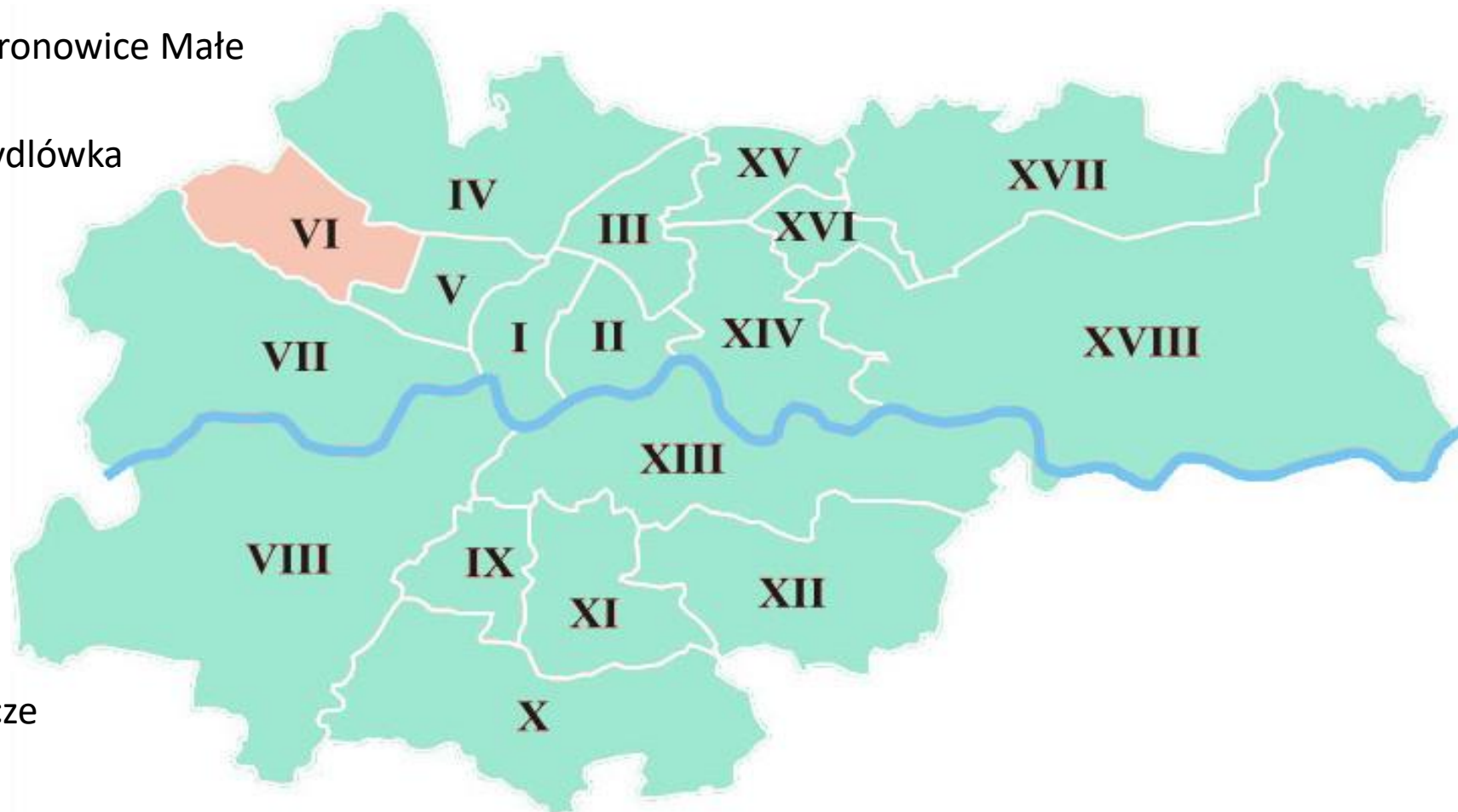
Dworek Tetmajerówka

Bronowice Małe

Dworek Rydlówka

Mydlniki

Widok Zarzecze



Powierzchnia: 956 ha

Liczba mieszkańców: 24 213 *(pobyt stały na dzień 31.12.2022 r.)*



W latach 2021 - 2022 oddano do użytkowania  
**31** zadań inwestycyjnych, na które poniesiono wydatki o łącznej  
wartości ok. **47 mln zł**, w tym:



- Budowa zintegrowanego węzła przesiadkowego P+R/B+R Rząska - Mydlniki - Wapiennik (ZIT),
- Łączymy Parki Krakowa z Dzielnicy I, IV, V, VI, VII do Ojcowa (BO),
- Przebudowa ul. Stróżeckiego,
- Program modernizacji dróg i chodników, lokalizacja: ul. Radzikowskiego, ul. Armii Krajowej, ul. Lea, ul. Balicka,
- Program budowy chodników, lokalizacja: ul. Łupaszki od ul. Balickiej do torów PKP,
- Program budowy parkingów lokalnych w Krakowie, lokalizacja: ul. Wiedeńska,



- Remont ogródka jordanowskiego przy ul. Tetmajera (BO),
- Park Młynówka Królewska,
- Park Młynówka Królewska - siłownia zewnętrzna,
- Budowa ciągu pieszego w okolicy skrzyżowania ul. Zarzecze z ul. Stanisława Przybyszewskiego,
- Zakup i montaż elementów małej architektury w Parku Młynówka Królewska w rejonie ul. Filtrowej,
- Zakup i montaż elementów małej architektury według wskazań Dzielnicy VI,
- Przebudowa ciągów pieszych w rejonie budynków przy ul. Rydla 5-13,
- Modernizacja ogródka jordanowskiego przy ul. Tetmajera,
- Budowa chodników w parku przy Forcie Rydla po stronie zachodniej,
- Przebudowa chodników na terenach zielonych Dzielnicy VI,
- Zagospodarowanie skweru w Parku Młynówka Królewska pomiędzy ul. Przybyszewskiego i ul. Wesele,





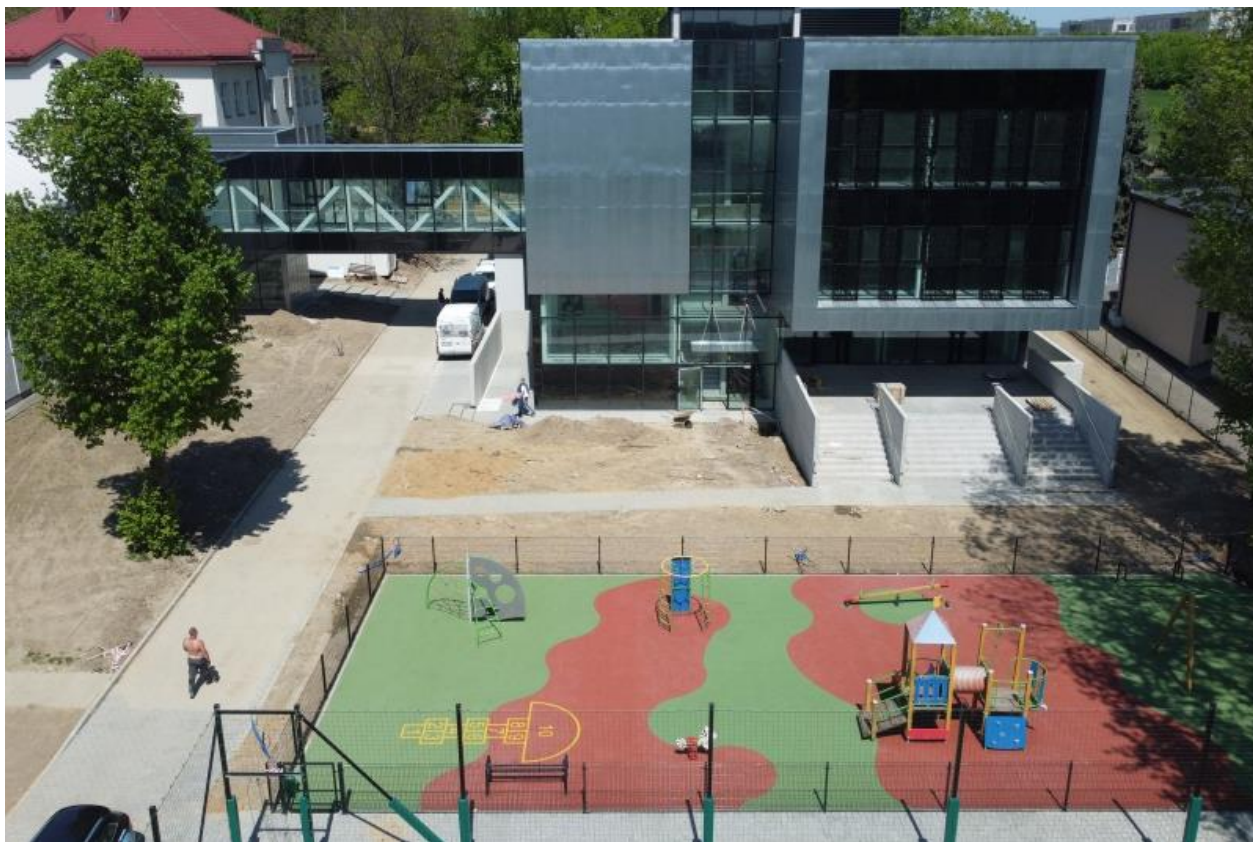
- Szkoła Podstawowa nr 93, ul. Feliksa Szlachtowskiego 31 - monitoring wizyjny,
- Szkoła Podstawowa nr 138, ul. Kazimierza Wierzyńskiego 3 - monitoring wizyjny,
- Szkoła Podstawowa nr 50, ul. Katowicka 28 - rozbudowa,
- Szkoła Podstawowa nr 50, ul. Katowicka 28 - doposażenie,
- Termomodernizacja budynków oświatowych Gminy Miejskiej Kraków-II,  
lokalizacja: Zespół Szkół Ogólnokształcących nr 8 (XVIII Liceum Ogólnokształcące), ul. Na Błonie 15d, Szkoła Podstawowa nr 153, ul. Na Błonie 15b,
- Modernizacja placu zabaw przy Przedszkolu nr 137, ul. Na Błonie 15c,
- Samorządowe Przedszkole nr 137, ul. Na Błonie 15c - modernizacja,
- Samorządowe Przedszkole nr 38, ul. Jabłonkowska 29a - modernizacja,
- Zespół Szkół Geodezyjno-Drogowych i Gospodarki Wodnej, ul. J. Lea 235 - likwidacja barier architektonicznych,
  
- Modernizacja infrastruktury na terenie klubów sportowych,  
lokalizacja: hala sportowa KS Bronowianka,
  
- Modernizacja filii Biblioteki Kraków,  
lokalizacja: ul. Balicka 298



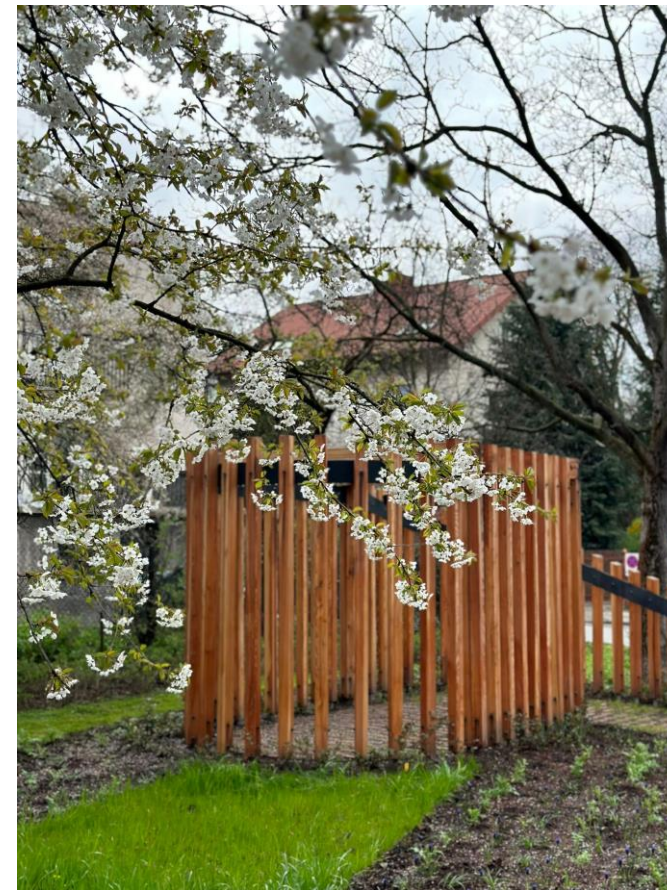
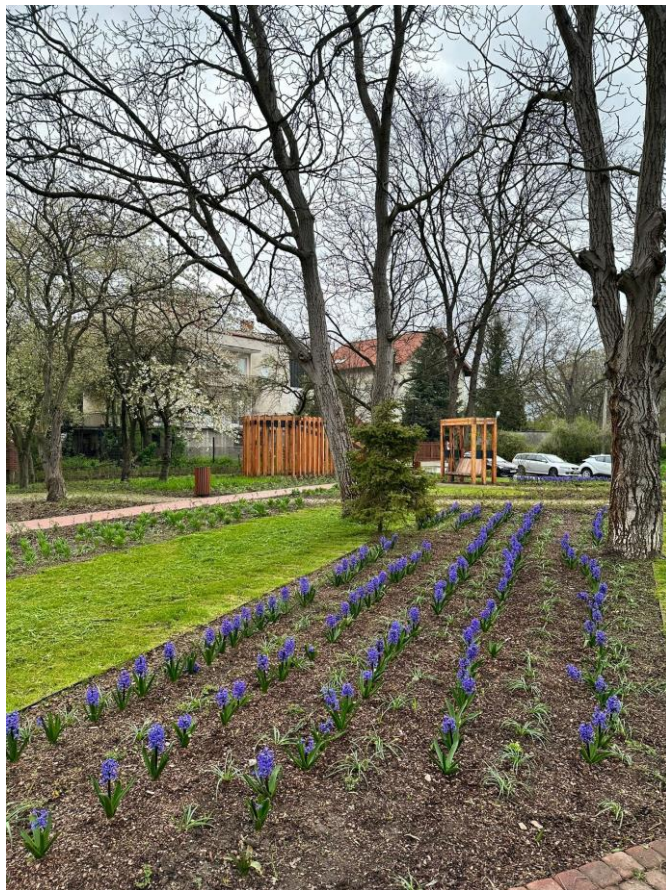
**Budowa zintegrowanego węzła przesiadkowego P+R/B+R Rząska -  
Mydlniki – Wapiennik**  
– fot. [www.ztp.krakow.pl](http://www.ztp.krakow.pl)













## Inwestycje w realizacji

(etap wykonania robót budowlanych)

- **Budowa ścieżki rowerowej wzdłuż rzeki Rudawy (ZIT)**  
*Planowany koszt przedsięwzięcia: 12 641 295 zł*
- **Park rzeczny Tetmajera (Polski Ład)**  
*Planowany koszt przedsięwzięcia: 6 442 399 zł*
- **Budowa toalety przy placu zabaw na osiedlu Widok**  
*Planowany koszt przedsięwzięcia: 500 000 zł*
- **Młynówka Królewska - najdłuższy park w Polsce! Nowy etap (BO)**



## Inwestycje w realizacji

(etap wykonania robót budowlanych)

- **Przebudowa Samorządowego Przedszkola nr 38, ul. Jabłonkowska 39**  
*Planowany koszt przedsięwzięcia: 15 775 198 zł*
- **Samorządowe Przedszkole nr 137, ul. Na Błonie 15c - modernizacja**  
*Planowany koszt przedsięwzięcia: 12 775 zł*











# Inwestycje planowane do realizacji

(etap przygotowania dokumentacji projektowej)

- Budowa linii tramwajowej Cichy Kącik - Azory,
- Budowa zintegrowanego węzła przesiadkowego wraz z parkingiem P&R Bronowice oraz terminalem autobusowym
- Przebudowa ul. Wierzyńskiego,
  
- Dolina Rudawy dla pieszych i rowerzystów! Nowy etap (BO),
- Bezpieczne przejścia dla pieszych na terenie Dzielnicy VI (BO),
- Łączymy bronowickie parki (BO),
- Łączymy parki Bronowic 2.0 (BO),
- Park przy Forcie w Bronowicach (BO),
- Budowa pochylni wraz z przebudową schodów w Parku Młynówka Królewska w rejonie ul. Altanowej,
  
- Samorządowe Przedszkole nr 38, ul. Jabłonkowska 39 - doposażenie,
  
- KS Bronowianka - modernizacja obiektów sportowych,
  
- Przygotowanie budowy budynku przy ul. Młodej Polski 7 na potrzeby społeczności Dzielnicy VI.





**Budowa linii tramwajowej Cichy Kącik – Azory**  
– wizualizacja ZIM



**Budowa zintegrowanego węzła przesiadkowego wraz z parkingiem P&R  
Bronowice oraz terminalem autobusowym**  
– wizualizacja ZDMK







Kraków

DZIĘKUJĘ ZA UWAGĘ