



Kraków

PROJEKTOWANY UŻYTEK EKOLOGICZNY „SŁONA WODA”

Przemysław Szwańko - Zarząd Zieleni Miejskiej w Krakowie (walory przyrodnicze)

Kraków, 21 lutego 2023 r.

2019 - granice
proponowanego
użytku ekologicznego
„Piaski Wielkie”

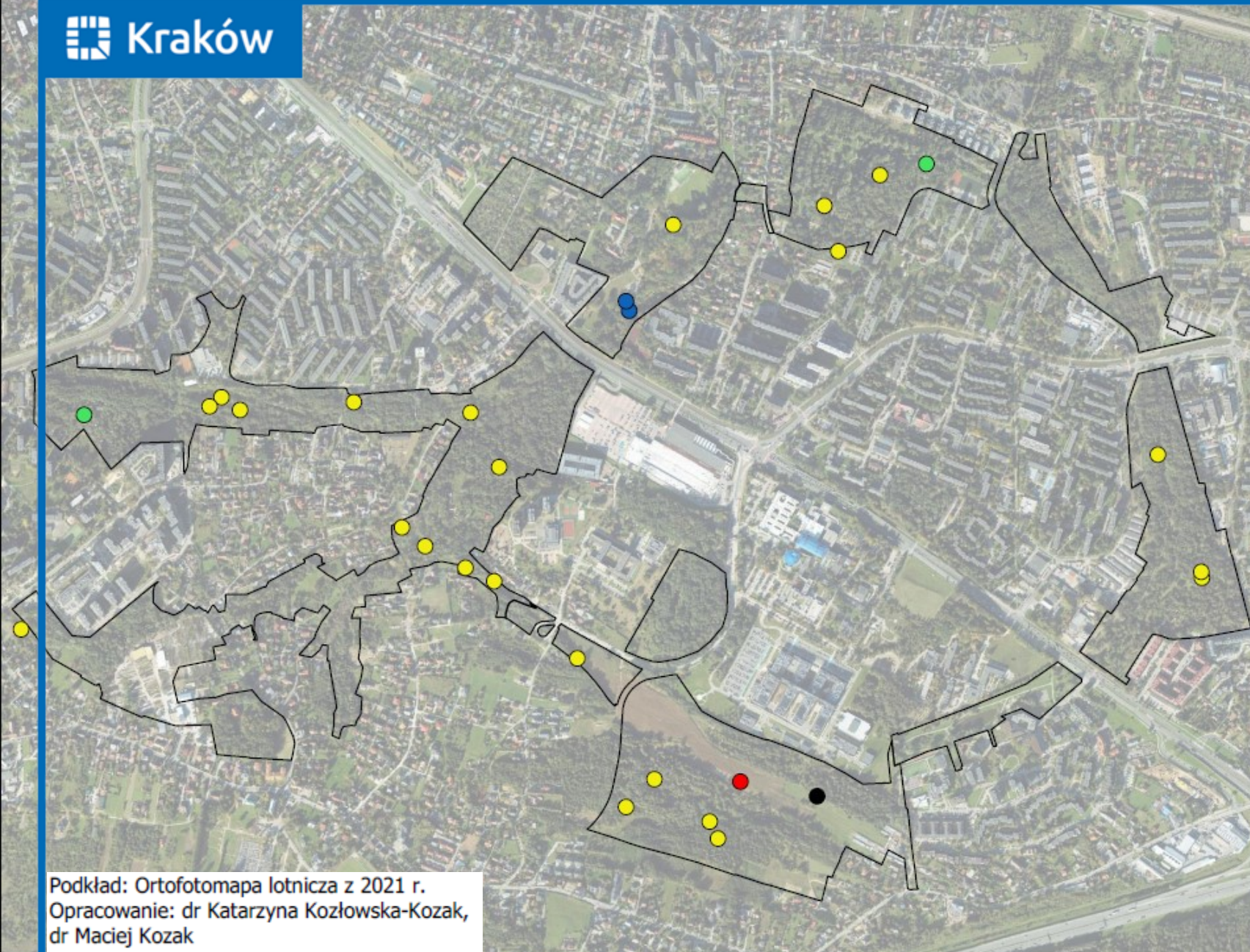
M. Mydlowski 2019 - Kierunki rozwoju i zarządzania
terenami zieleni w Krakowie na lata 2019 – 2030 (ANEKS II
- Ochrona Przyrody)



PTAKI

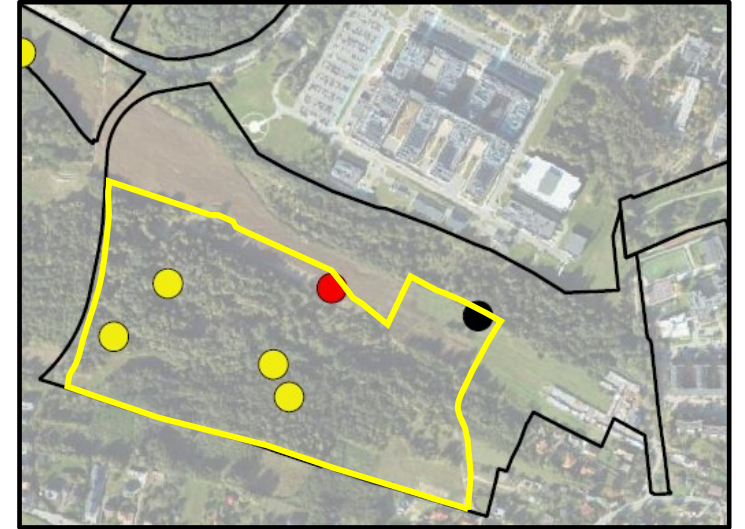
Pliszka górska *Motacilla cinerea* – fot. A. Mędrek (Park Rieczny Drwinka, 2020)





Podkład: Ortofotomapa lotnicza z 2021 r.
Opracowanie: dr Katarzyna Kozłowska-Kozak,
dr Maciej Kozak

PTAKI (wybrane gatunki)

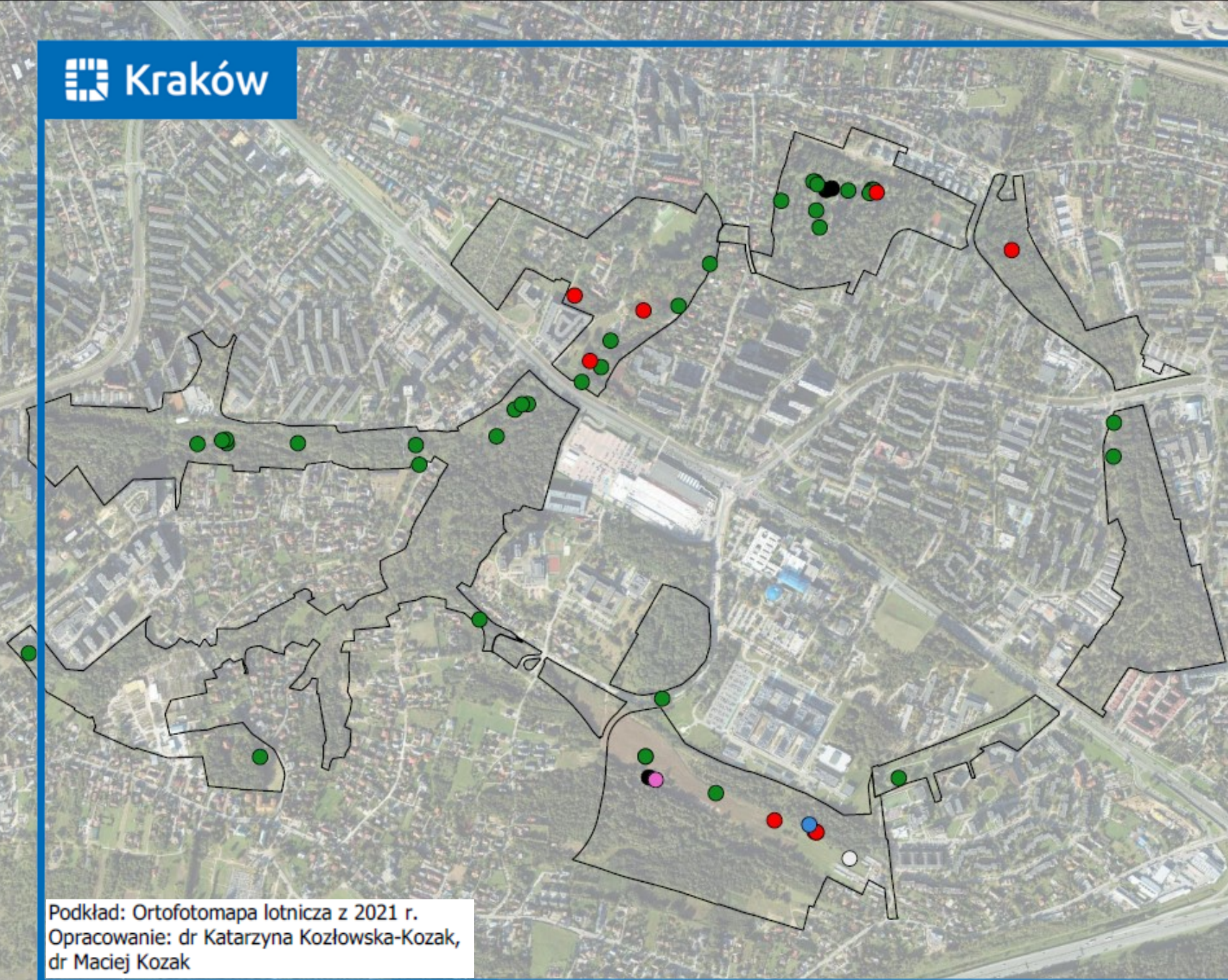


Legenda

- dudek
- gąsiorek
- pliszka góraska
- słowik rdzawy
- wilga

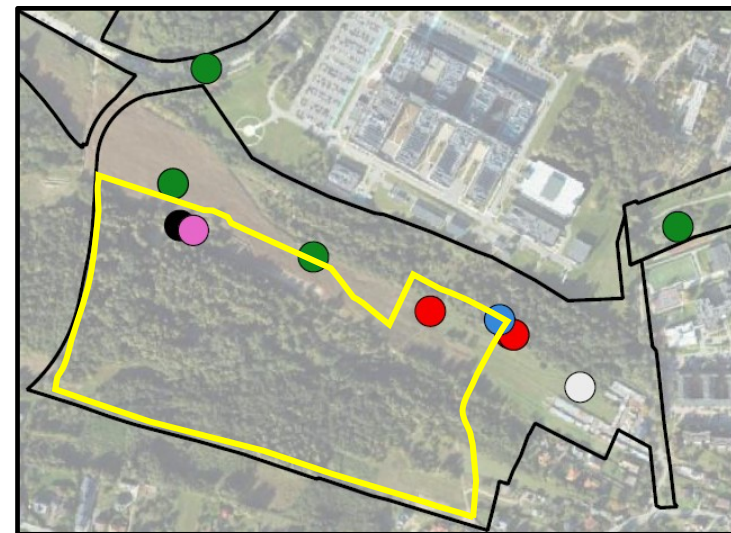
- granica Zielonego Pierścienia Podgórza





Podkład: Ortofotomapa lotnicza z 2021 r.
Opracowanie: dr Katarzyna Kozłowska-Kozak,
dr Maciej Kozak

PTAKI WODNE



Legenda

- krzyżówka
 - kokoszka
 - perkozek
 - mewa białogłowa
 - mewa siwa
 - mewa śmieszka
- granica Zielonego Pierścienia Podgórza





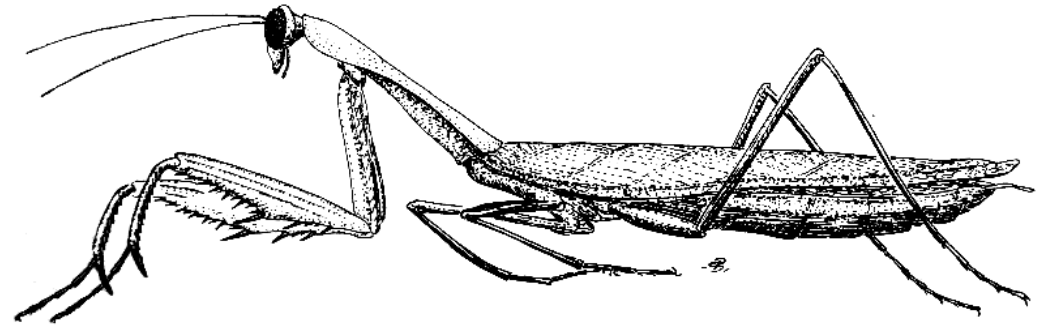
OWADY

Paź żeglarz *Iphiclides podalirius* – fot. P. Szwatko (Tarnów, 2021)





fot. P. Szwatko



Mantis religiosa (Linnaeus, 1758) modliszka zwyczajna ŚCh, PCzKZ – EN

Bombus hortorum (Linnaeus, 1758) trzmiel ogrodowy CzCh

Bombus pascuorum (Scopoli, 1763) trzmiel rudy CzCh

Iphiclides podalirius (Linnaeus, 1758) paż żeglarz CzCh, PCzKZ - VU

Lycaena helle (Denis & Schiffermüller, 1775) czerwończyk fioletek ŚCh, PCzKZ – VU; Zał. II

Trichius gallicus (Dejean, 1821) orszoł paskowany CL – DD*, RLSB – LC**

Objaśnienia: **CzCh** – ochrona częściowa; **ŚCh** – ochrona ścisła (Rozporządzenie 2016); **PCzKZ** – *Polska Czerwona Księga Zwierząt* (Głowaciński, Nowacki 2004): EN – gatunek bardzo wysokiego ryzyka, silnie zagrożony,

VU – gatunek wysokiego ryzyka, narażony na wyginięcie, LC – gatunek na razie niezagrożony wymarciem;

CL – *Czerwona lista zwierząt ginących i zagrożonych w Polsce* (Głowaciński 2022): LC – gatunek niższego ryzyka; DD – nieokreślony status zagrożenia;

RLSB – *European Red List of Saproxyllic Beetles (Europejska Czerwona Lista Chrząszczy Saproksylicznych; Nieto, Alexander 2010;*

Cálix i in. 2018): NT – bliski zagrożenia;

Zał. II – Załącznik II Dyrektywy Siedliskowej (Dyrektywa 1992).



PŁAZY I GADY

Żaba trawna *Rana temporaria* – fot. M. Łaciak (Słona Woda, 2021)



Rzekotka drzewna *Hyla arborea* – ochrona ścisła

Żaba trawna *Rana temporaria* – ochrona częściowa

„Żaby zielone” *Pelophylax esculentus complex* – status ochronny złożony

Ropucha szara *Bufo bufo* – ochrona częściowa

Traszka zwyczajna *Lissotriton vulgaris* – ochrona częściowa

Jaszczurka zwinka *Lacerta agilis* – ochrona częściowa

Zaskroniec zwyczajny *Natrix natrix* – ochrona częściowa

Niepotwierdzone w latach 2021-2022:

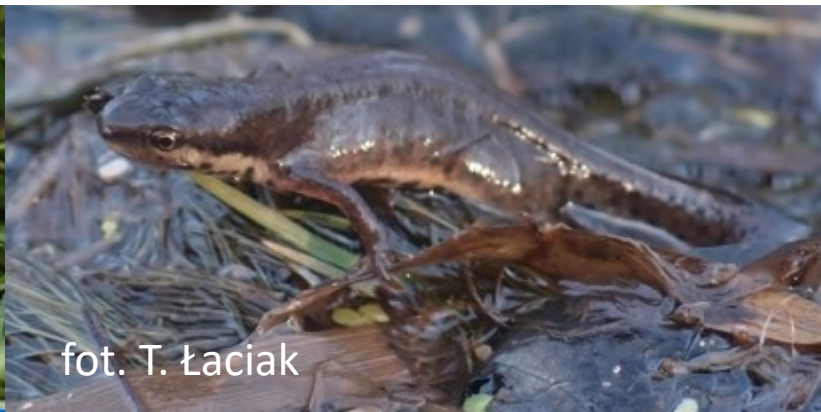
traszka grzebieniasta *Triturus cristatus* – ochrona ścisła, DS. II, VI,

kumak nizinny *Bombina bombina* – ochrona ścisła DS. II, VI

żaba moczarowa *Rana arvalis* – ochrona ścisła, DS. VI



fot. M. Łaciak



fot. T. Łaciak





MIGRACJE PŁAZÓW (wg M. Łaciak 2020)



Granice
projektowanego
użytku ekologicznego
„Słona Woda – wg
projektu uchwały RMK





GRZYBY

Piestrzenica olbrzymia *Gyromitra gigas* – fot. M. Kozak (Słona Woda, 2022)





fot. M. Kozak



fot. M. Kozak



fot. M. Kozak

Mitrówka półwolna (*Morchella gigas*) i smardz wyniosły (*Morchella elata*) – chronione gatunki z rodziny smardzowatych, wytwarzające owocniki wiosną; stosunkowo rzadkie w Polsce i w okolicach Krakowa, na *Czerwonej liście* mają kategorię R (rzadki); na terenie planowanego Parku Słona Woda stwierdzone na nielicznych stanowiskach, które bez wątplenia należy traktować jako naturalne, a więc podlegające częściowej ochronie; mitrówka rośnie tu na jednym, smardz wyniosły na 6 stanowiskach w spontanicznie wykształconym zadrzewieniu;

Piesterzenica olbrzymia (*Gyromitra gigas*); gatunek umieszczony na *Czerwonej Liście* z kategorią V (narażony).

Inne rzadkie gatunki, w tym z *Czerwonej listy*, to: klejoporek dwubarwny (*Gelatoporia dichroa*), świecznik rozgałęziony (*Artomyces pyxidatus*) i boczniaček pomarańczowożółty (*Phyllotopsis nidulans*);



Burnóg M. i in. 2019. Uwarunkowania przyrodnicze terenu położonego przy ul. Słona woda i ul. Kostaneckiego w Krakowie. ZZM w Krakowie (npbl.).

Kozak M., Kozak K. (red.). 2020. Waloryzacja przyrodnicza Zielonego Pierścienia Podgórze w aspekcie połączeń ekologicznych ze szczególnym uwzględnieniem Parku Rzecznego Drwinka oraz północnej części Parku Aleksandry. ZZM w Krakowie (npbl.).

Kudłek J., Pępkowska A., Walasz K., Weiner J. 2005. Koncepcja ochrony różnorodności biologicznej miasta Krakowa” Instytut Nauk o Środowisku Uniwersytetu Jagiellońskiego, Kraków, 169 ss.).

Mydłowski M. 2019. Aneks II - Ochrona Przyrody. [w:] Kierunki rozwoju i zarządzania terenami zieleni w Krakowie na lata 2019 – 2030 Zarządzenie PMK nr 2282/2019 z dnia 09 września 2019 r.

Nejfeld P. i in. 2020 Waloryzacja przyrodnicza Zielonego Pierścienia Podgórze w aspekcie połączeń ekologicznych ze szczególnym uwzględnieniem Parku Rzecznego Drwinka oraz północnej części Parku Aleksandry. ZZM w Krakowie (npbl.).

Opracowanie kompleksowej inwentaryzacji płazów i ich miejsc rozrodu w granicach administracyjnych Miasta Krakowa, Kraków 2010, Instytut Systematyki i Ewolucji Zwierząt PAN, praca pod kierunkiem dr Łukasza Przybyłowicza na zlecenie Wydziału Kształtowania Środowiska Urzędu Miasta Krakowa (npbl.).

Cierlik G., Łaciak M. 2020. Opracowanie inwentaryzacji herpetologicznej i ornitologicznej w obszarze ulicy Słona Woda. Raport końcowy, grudzień 2020. ZZM w Krakowie (npbl.).





Dziękujemy za uwagę!