

DRUGIE SPOTKANIE Z MIESZKAŃCAMI

KONSULTACJE SPOŁECZNE



Kraków

Temat zadania:

**KONCEPCJA PROGRAMOWO – PRZESTRZENNA BUDOWY POŁĄCZENIA DROGOWEGO KLASY L
UL. BOLESŁAWA ŚMIAŁEGO Z UL. BENEDYKTYŃSKĄ ORAZ PRZEBUDOWY UL. BENEDYKTYŃSKIEJ**

Umowa nr W/II/518/GK/6/2022 z dnia 21.04.2022r.

Kraków, 2022 r.

PODSTAWOWE DANE KONTRAKTOWE

Inwestor:

Gmina Miejska Kraków

z siedzibą przy pl. Wszystkich Świętych 3-4, 31-004 Kraków

Biuro projektowe:

Voessing Polska Sp. z o.o., ul. Siemomysła 39, 30-571 Kraków



1. Połączenie ul. Bolesława Śmiałego z ul. Benedyktyńską

1a. Wariant podstawowy, zgodny z korytarzem MPZP

1b. Wariant alternatywny, minimalizujący wycinkę

1c. Wariant autorski

1a. Podwariant ze ścieżkami rowerowymi

1b. Podwariant ze ścieżkami rowerowymi

2. Ulica Benedyktyńska

2a. Wariant podstawowy, z chodnikami

2b. Wariant alternatywny, minimalizujący zajętość

2c. Wariant autorski

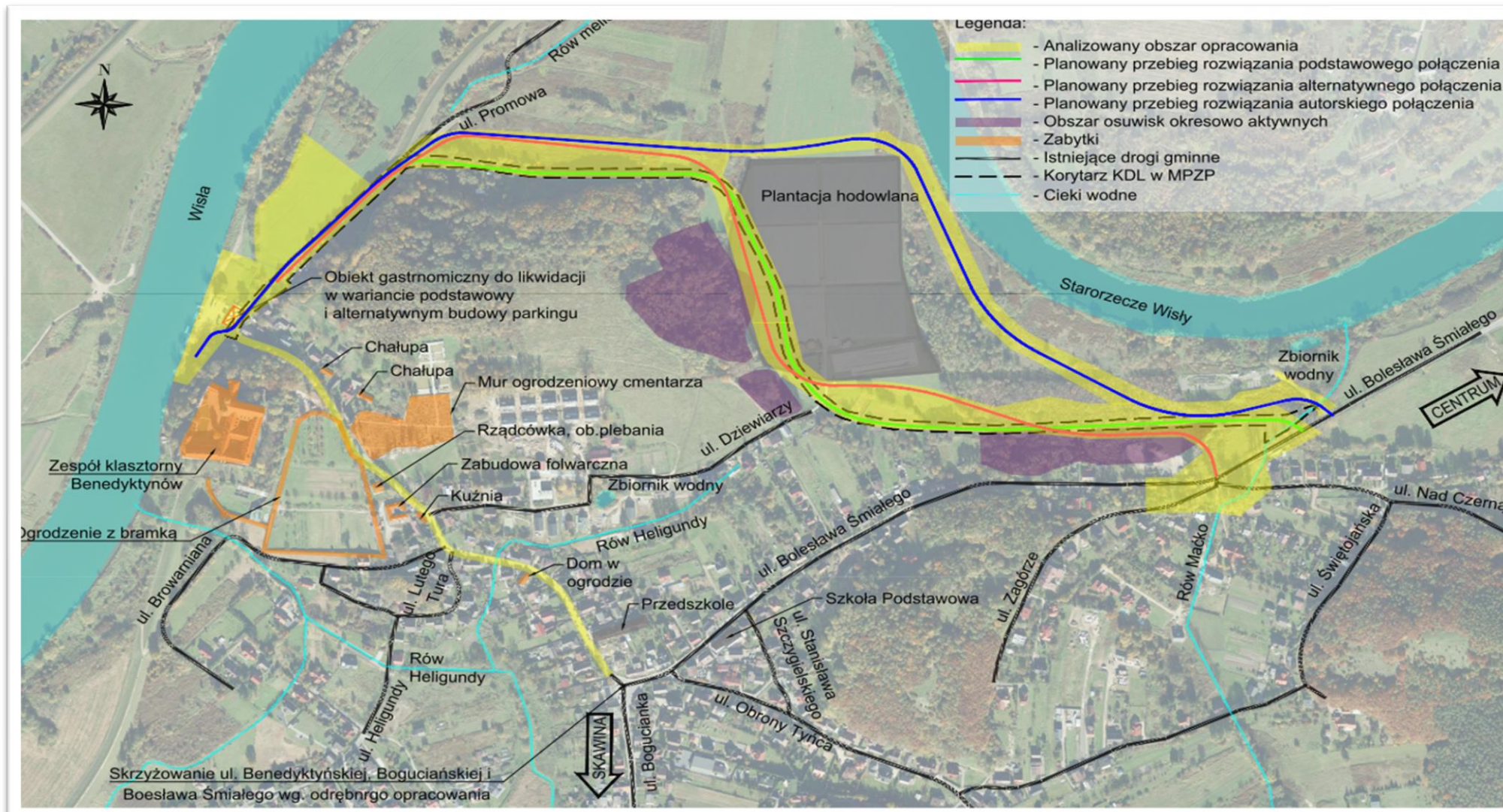
3. Parking

3a. Wariant podstawowy, z obsługą z Promowej

3b. Wariant alternatywny, z obsługą z Benedyktyńskiej

3c. Wariant autorski

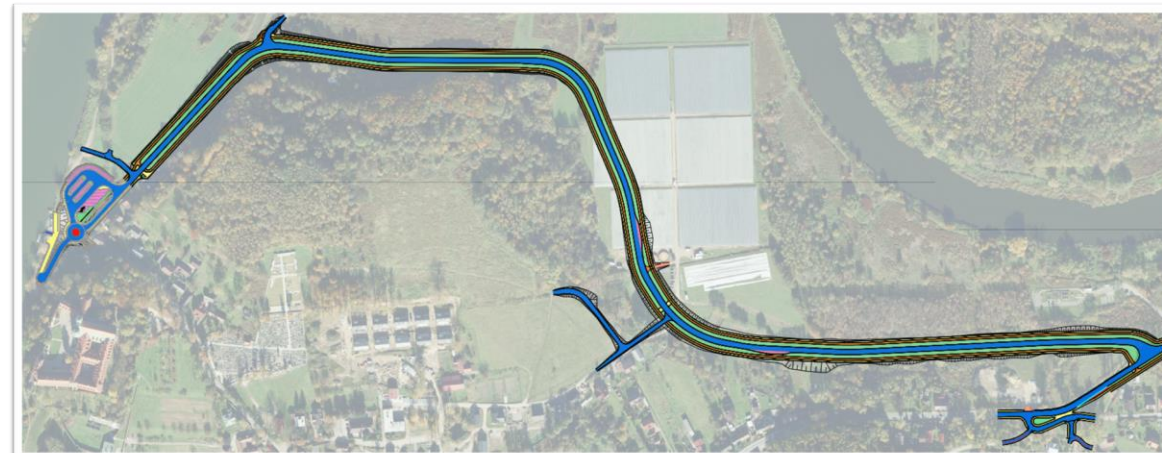




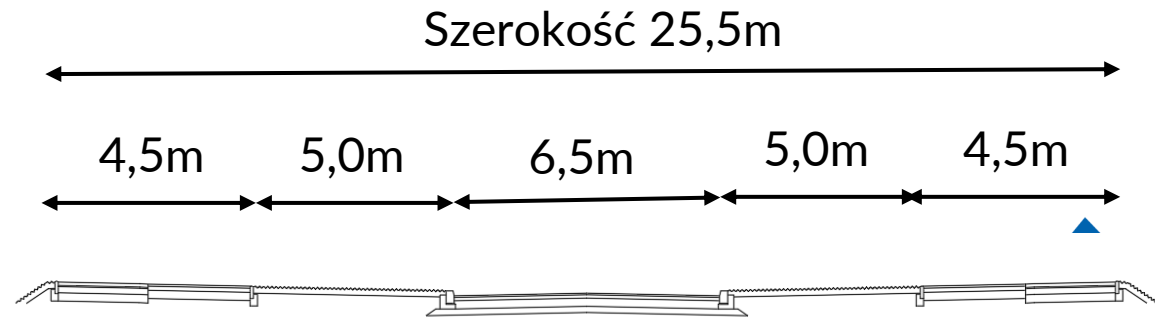
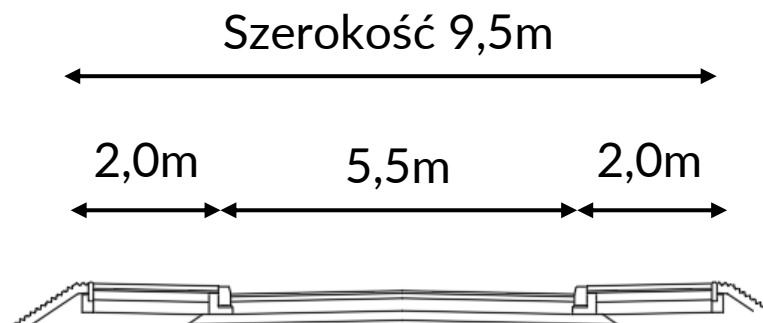
ROZWIĄZANIA PODSTAWOWE, ALTERNATYWNE I ICH PODWARIANTY



WARIANT I PODWARIANT PODSTAWOWY POŁĄCZENIA



Parametry podstawowe: klasa techniczna – L, $V_p=40\text{km/h}$, nawierzchnia bitumiczna, kategoria ruchu – KR2



WIZUALIZACJA - POŁĄCZENIE

*Połączenie ul. Bolesława Śmiałego z ul. Benedyktyńską
Wariant podstawowy*

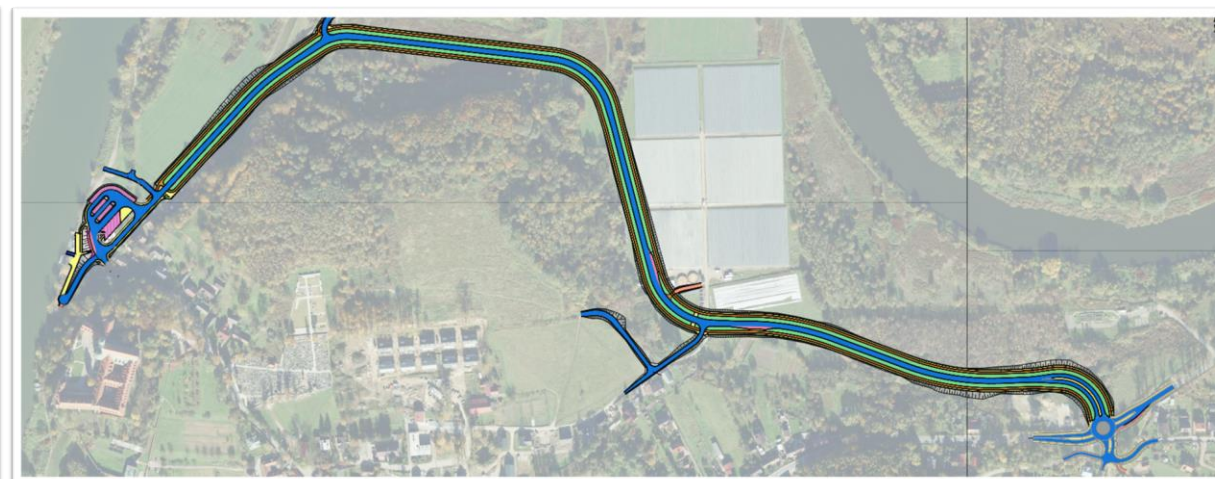


WIZUALIZACJA - POŁĄCZENIE

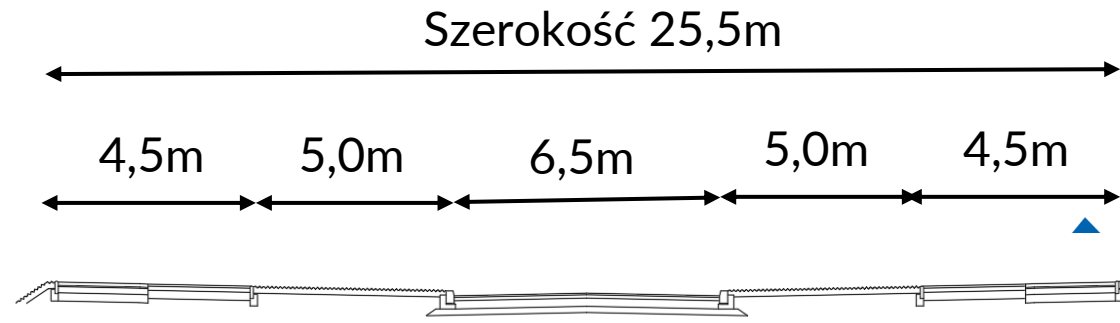
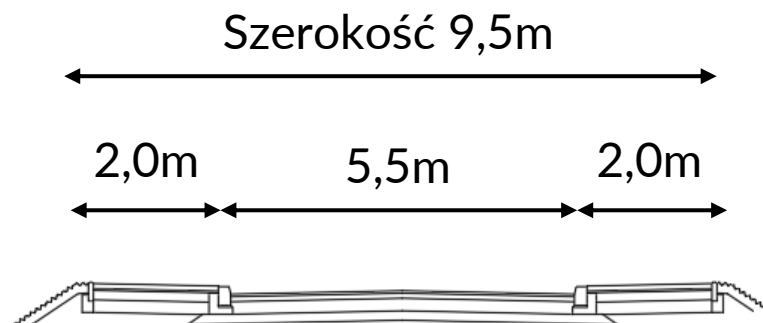
*Połączenie ul. Bolesława Śmiałego z ul. Benedyktyńską
Podwariant wariantu podstawowego*



WARIANT I PODWARIANT ALTERNATYWNY POŁĄCZENIA



Parametry podstawowe: klasa techniczna – L, $V_p=40\text{km/h}$, nawierzchnia bitumiczna, kategoria ruchu – KR2



WIZUALIZACJA - POŁĄCZENIE

*Połączenie ul. Bolesława Śmiałego z ul. Benedyktyńską
Wariant alternatywny*



WIZUALIZACJA - POŁĄCZENIE

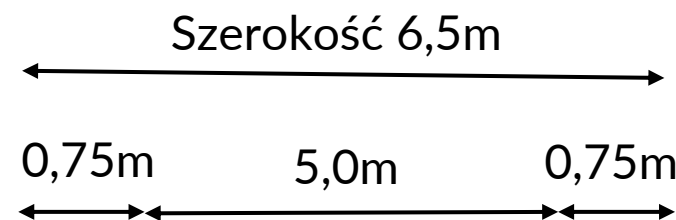
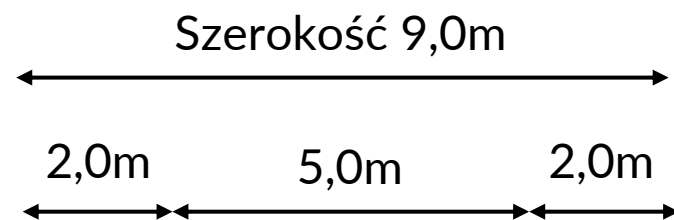
*Połączenie ul. Bolesława Śmiałego z ul. Benedyktyńską
Podwariant wariantu alternatywnego*



WARIANT PODSTAWOWY I ALTERNATYWNY UL. BENEDYKTYŃSKIEJ



Parametry podstawowe: klasa techniczna – D, $V_p=30\text{km/h}$, nawierzchnia bitumiczna, kategoria ruchu – KR2



WIZUALIZACJA - BENEDYKTYŃSKA

*Przebudowa ul. Benedyktyńskiej
Wariant podstawowy*



WIZUALIZACJA - BENEDYKTYŃSKA

*Przebudowa ul. Benedyktyńskiej
Wariant alternatywny*



ROZWIĄZANIA AUTORSKIE

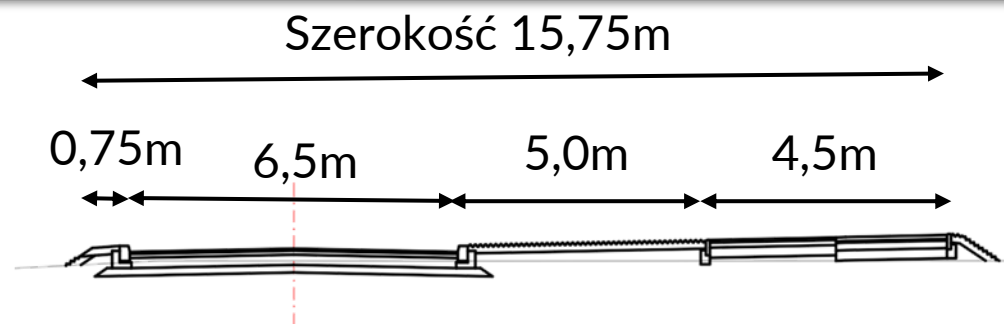


WARIANT AUTORSKI PRZEBIEGU POŁĄCZENIA

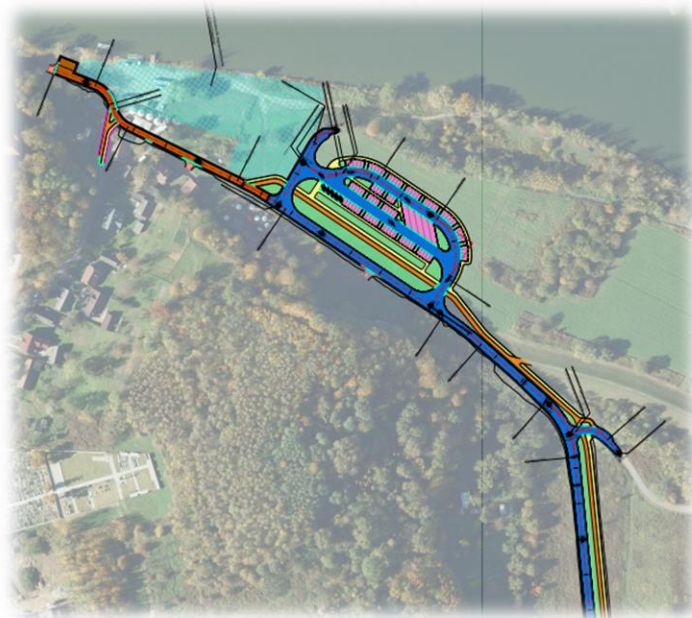
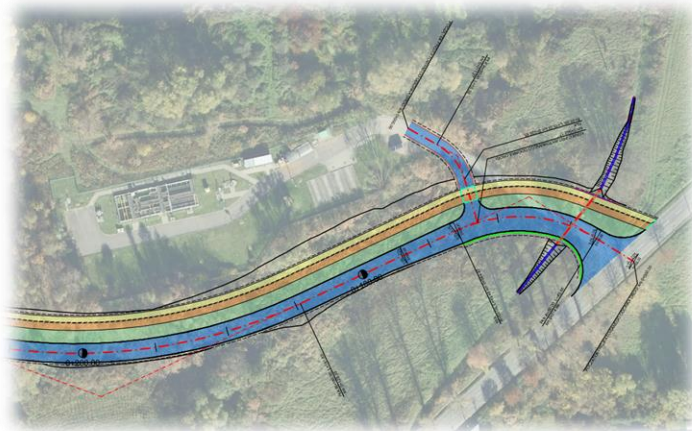


Parametry podstawowe:

- klasa techniczna - L,
- $V_p=40\text{km/h}$,
- nawierzchnia bitumiczna,
- kategoria ruchu - KR2



PRZYJĘTE ROZWIĄZANIA



- Połączenie z ul. B. Śmiałego w rejonie istniejącego zjazdu do oczyszczalni ścieków
- Brak konieczności przebudowy skrzyżowania z ul. Nad Czerną
- Jednostronna droga dla rowerów oraz chodnik
- Zieleniec umożliwiającą wykonanie nasadzeń

- Przebieg minimalizujący wycinkę
 - Brak kolizji z plantacją
 - Minimalizacja kolizji z terenami potencjalnie osuwiskowymi
- Przekrój umożliwiającą dwukierunkowy ruch autobusów



- Połączenie ze starodrożem ul. Promowej
- Połączenie z istniejącą drogą dla rowerów na wałach Wisły
- Pełna obsługa komunikacyjna przyległych terenów
- Lokalizacja parkingu umożliwiającą dowolne zagospodarowanie terenu istniejącego parkingu
- Brak kolizji z lokalem gastronomicznym

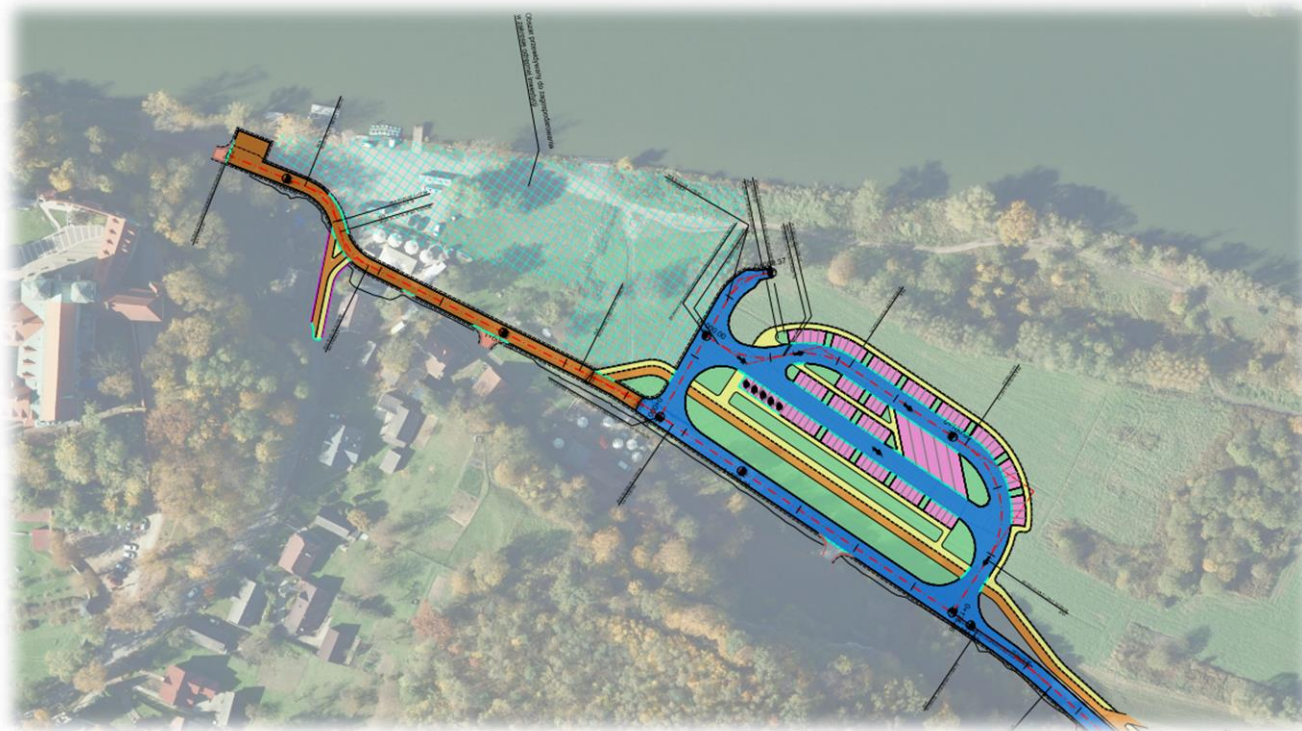


WIZUALIZACJA - POŁĄCZENIE

*Połączenie ul. Bolesława Śmiałego z ul. Benedyktyńską
Wariant autorski*



WARIANT AUTORSKI PARKINGU



- Lokalizacja poza terenem wyznaczonym w MPZP
- 78 miejsc postojowych dla samochodów osobowych oraz 5 miejsc postojowych dla osób ze specjalnymi potrzebami
- 5 miejsc „przelotowych” dla autokarów
- Budowa odcinka drogi po stronie zachodniej umożliwiająca niezależny dojazd do terenu istniejącego parkingu
- Budowa odcinka ul. Promowej jako ciągu pieszo – rowerowego do połączenia z ul. Benedyktyńską
- Budowa placu do zawracania 12,5x12,5m powiązanego wysokościowo z istniejącym terenem

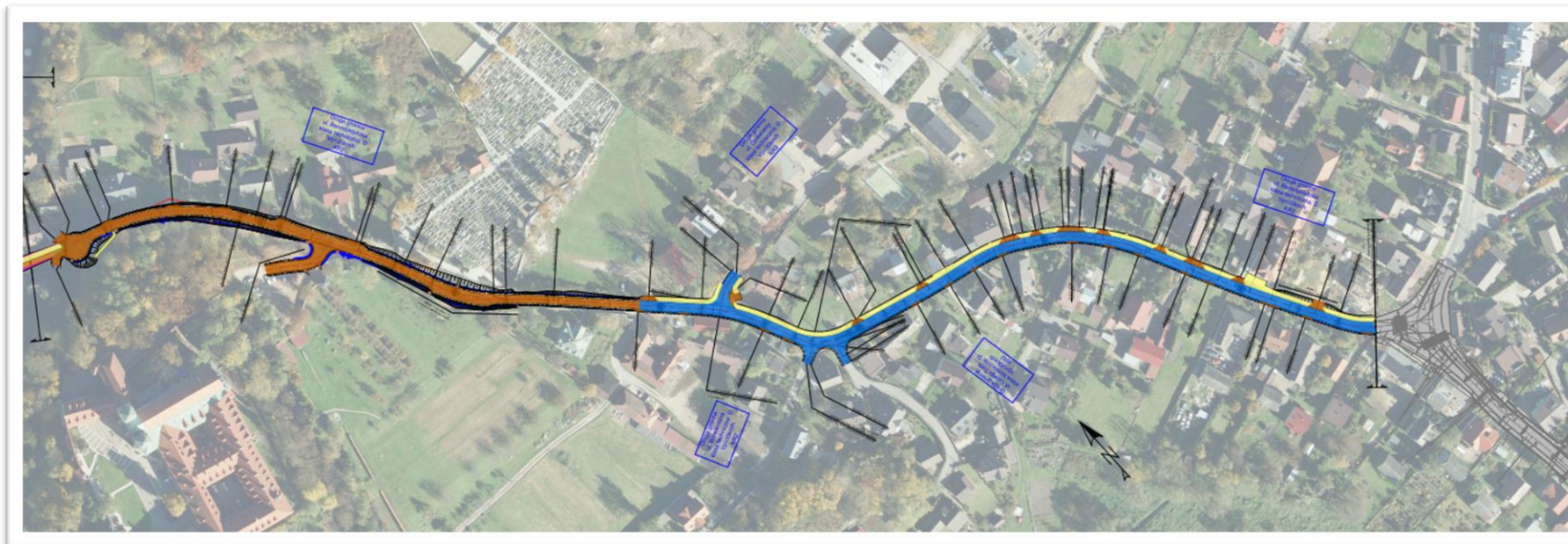


WIZUALIZACJA - PARKING

*Projektowany parking
Wariant autorski*

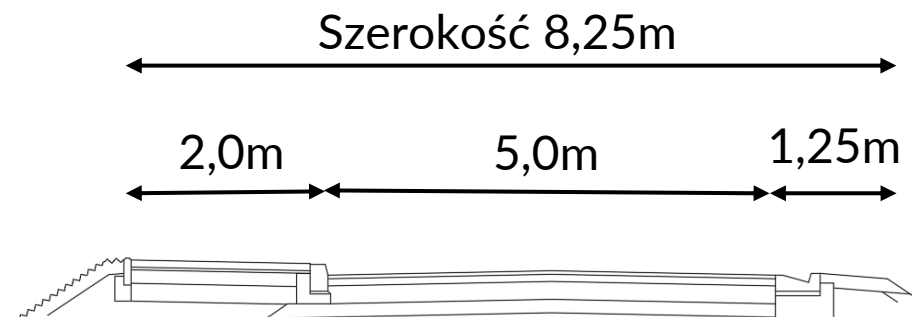


WARIANT AUTORSKI UL. BENEDYKTYŃSKIEJ

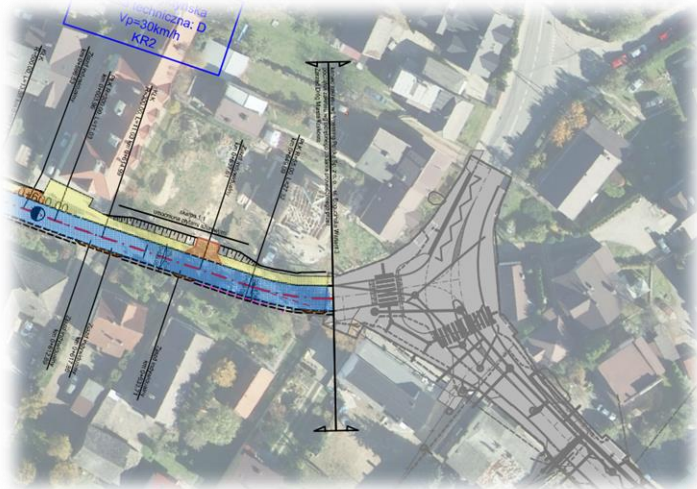


Parametry podstawowe:

- klasa techniczna - D,
- $V_p=30\text{km/h}$,
- nawierzchnia bitumiczna,
- kategoria ruchu - KR2



PRZYJĘTE ROZWIĄZANIA



- Połączenie z ul. B. Śmiałego w dostosowaniu do rozwiązań projektowych związanych z projektem przebudowy skrzyżowania
- Jednostronny chodnik dla pieszych przy jezdni
- Pięciometrowa jezdnia

- Przebieg minimalizujący ilość kolizji z prywatnymi posesjami
 - Pełna obsługa komunikacyjna przyległych terenów
 - Poszerzenie chodnika i obniżenie krawężnika w rejonie szkoły

- Od parkingu przy cmentarzu ciąg pieszo – jezdny o łącznej szerokości 5,5m
- Brak kolizji z pomnikami przyrody i obiektami zabytkowymi
- Mijanki umożliwiające wymijanie się pojazdów
- Nieprzelotowe zakończenie ul. Benedyktyńskiej i połączenie z ciągiem pieszo – jezdny przy ul. Promowej



WIZUALIZACJA - BENEDYKTYŃSKA

*Przebudowa ul. Benedyktyńskiej
Wariant autorski*



SZACOWANE KOSZTY REALIZACJI

POŁĄCZENIE				
Wariant podstawowy	Podwariant wariantu podstawowego	Wariant alternatywny	Podwariant wariantu alternatywnego	Wariant autorski
19 303 164 zł	26 633 663 zł	18 488 660 zł	24 402 575 zł	16 095 584 zł

BENEDYKTYNSKA		
Wariant podstawowy	Wariant alternatywny	Wariant autorski
6 164 381 zł	5 313 188 zł	5 178 835 zł

PARKING		
Wariant podstawowy	Wariant alternatywny	Wariant autorski
2 109 873 zł	2 365 590 zł	4 736 744 zł

SZACOWANY KOSZT WARIANTU AUTORSKIEGO:

26 011 163 zł



TELEFONICZNY DYŻUR EKSPERCKI:

termin I: 08.11.2022 r. od 12.00 do 13.00,

termin II: 22.11.2022 r. od 15.30 do 17.00,

Voessing Polska Sp. z o.o.: +48 728 489 508

Urząd Miasta Krakowa: +48 12 616 99 71

BADANIE ANKIETOWE do 25.11.2022r.:

wzory formularzy dostępne na stronie www.obywatelski.krakow.pl lub BIP Miasta Krakowa

Wypełnione formularze należy przesać:
gk.umk@um.krakow.pl - w formie skanu/zdjęcia
lub

Wydział Gospodarki Komunalnej i Klimatu Urzędu Miasta Krakowa,
ul. Wielopole 17a, 31-072 Kraków - w formie papierowej
lub

przez Elektroniczną Platformę Usług Administracji Publicznej (ePUAP)
z dopiskiem „Konsultacje dotyczące ul. Benedyktyńskiej”





Dziękujemy za uwagę!

MARCIN MAŚLERZ

BARBARA MIESZKOWSKA