

ID Projektu: 6540.6350.2022

MAPA DO CELÓW PROJEKTOWYCH

data 1:500 miejscowość Kozłowo	skala 1:24.10.08.3 1:24	numer projektu 6540.6350.2022	tytuł projektu MAPA DO CELÓW PROJEKTOWYCH
projektant mgr inż. Piotr Kozłowski	data 1:24.10.08.3 1:24	opracowanie mgr inż. Piotr Kozłowski	opracowanie mgr inż. Piotr Kozłowski
opracowanie mgr inż. Piotr Kozłowski	opracowanie mgr inż. Piotr Kozłowski	opracowanie mgr inż. Piotr Kozłowski	opracowanie mgr inż. Piotr Kozłowski

Miejscowość została wykreślona na podstawie planu sytuacyjnego, który jest załącznikiem do projektu. Wskazano na nim wszystkie budynki, drogi, linie energetyczne, wodociągowe, gazowe, kanalizacyjne, a także linie kolejowe i linie tramwajowe. Wskazano również na wszystkie elementy infrastruktury technicznej, które zostały uwzględnione w projekcie. Wskazano również na wszystkie elementy infrastruktury technicznej, które zostały uwzględnione w projekcie.

LEGENDA

Linie graniczne pasa drogi publicznej
Osieci drogi powiatowej
Projektowane krawężniki obniżone
Projektowane krawężniki
Projektowane obrzeże obniżone
Projektowane obrzeże obniżone
Projektowane koryta ściekowe
Projektowane przewozy kanalizacyjne/przepusty
Projektowane ścieżki czołowe
Projektowany przepust pod koroną drogi

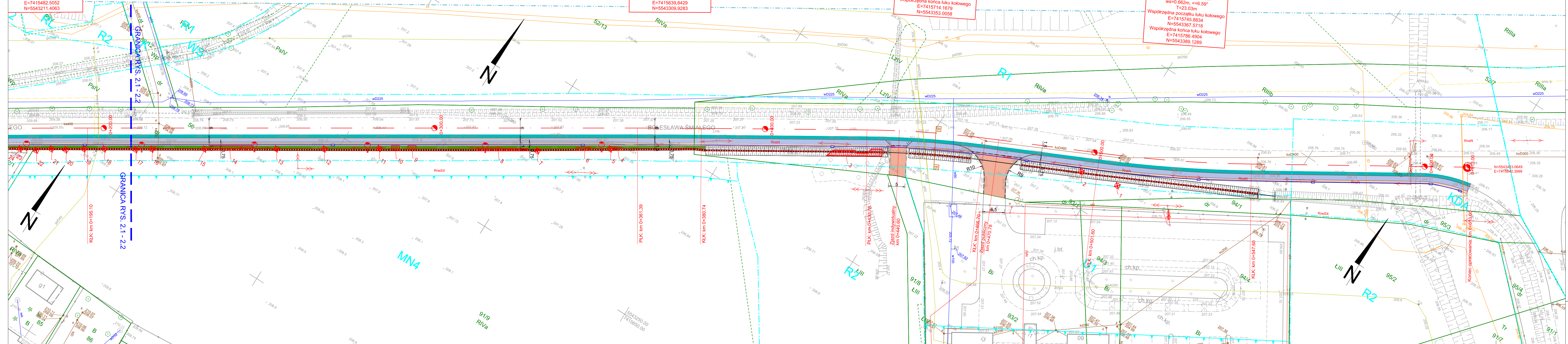
Budowa chodnika z kostki brukowej betonowej bezfazowej
Budowa zjazdów z kostki brukowej betonowej bezfazowej
Przebudowa zjazdów z betonu asfaltowego
Przebudowa jezdni z betonu asfaltowego
Dowiązanie z betonu asfaltowego
Remont / wymiana krawędzi jezdni
Budowa pobocza gruntowego
Budowa pobocza utwardzonego
Humusowanie
Ubezpieczenie dna i skarp rowu/cieku
Projektowany przebieg kanału technologicznego
Projektowane przebudowa (przeźwieszenie) oświetlenia ulicznego

L=27.29m, R=3000.00m
ws=0.031m, <=0.52°
T=13.64m
Współrzędna początku łuku kołowego
E=7415459.4514
N=5543196.8078
Współrzędna końca łuku kołowego
E=7415482.5052
N=5543211.4063

L=19.35m, R=2000.00m
ws=0.023m, <=0.55°
T=9.67m
Współrzędna początku łuku kołowego
E=7415623.4022
N=5543299.7323
Współrzędna końca łuku kołowego
E=7415639.8429
N=5543309.9263

L=35.92m, R=300.00m
ws=0.539m, <=6.86°
T=17.98m
Współrzędna początku łuku kołowego
E=7415682.4981
N=5543336.0969
Współrzędna końca łuku kołowego
E=7415714.1679
N=5543353.0058

L=46.00m, R=400.00m
ws=0.662m, <=6.59°
T=23.03m
Współrzędna początku łuku kołowego
E=7415745.8834
N=5543367.5719
Współrzędna końca łuku kołowego
E=7415786.4904
N=5543389.1289



LEGENDA

Linie graniczne pasa drogi publicznej
Osieci drogi powiatowej
Projektowane krawężniki obniżone
Projektowane krawężniki
Projektowane obrzeże obniżone
Projektowane obrzeże obniżone
Projektowane koryta ściekowe
Projektowane przewozy kanalizacyjne/przepusty
Projektowane ścieżki czołowe
Projektowany przepust pod koroną drogi

Budowa chodnika z kostki brukowej betonowej bezfazowej
Budowa zjazdów z kostki brukowej betonowej bezfazowej
Przebudowa zjazdów z betonu asfaltowego
Przebudowa jezdni z betonu asfaltowego
Dowiązanie z betonu asfaltowego
Remont / wymiana krawędzi jezdni
Budowa pobocza gruntowego
Budowa pobocza utwardzonego
Humusowanie
Ubezpieczenie dna i skarp rowu/cieku
Projektowany przebieg kanału technologicznego
Projektowane przebudowa (przeźwieszenie) oświetlenia ulicznego

ZAKRES: Inwentaryzacja zieleni

2 Istniejące drzewo, przeznaczone do usunięcia
3 Istniejące krzewy/samotny przetrzynany do usunięcia
X Drzewo nielieżące w terenie



WYKONANO W: 2022 R. W DNIU: 2022.10.10

Wariant nr I
2.2. Plan sytuacyjny
skala 1:500