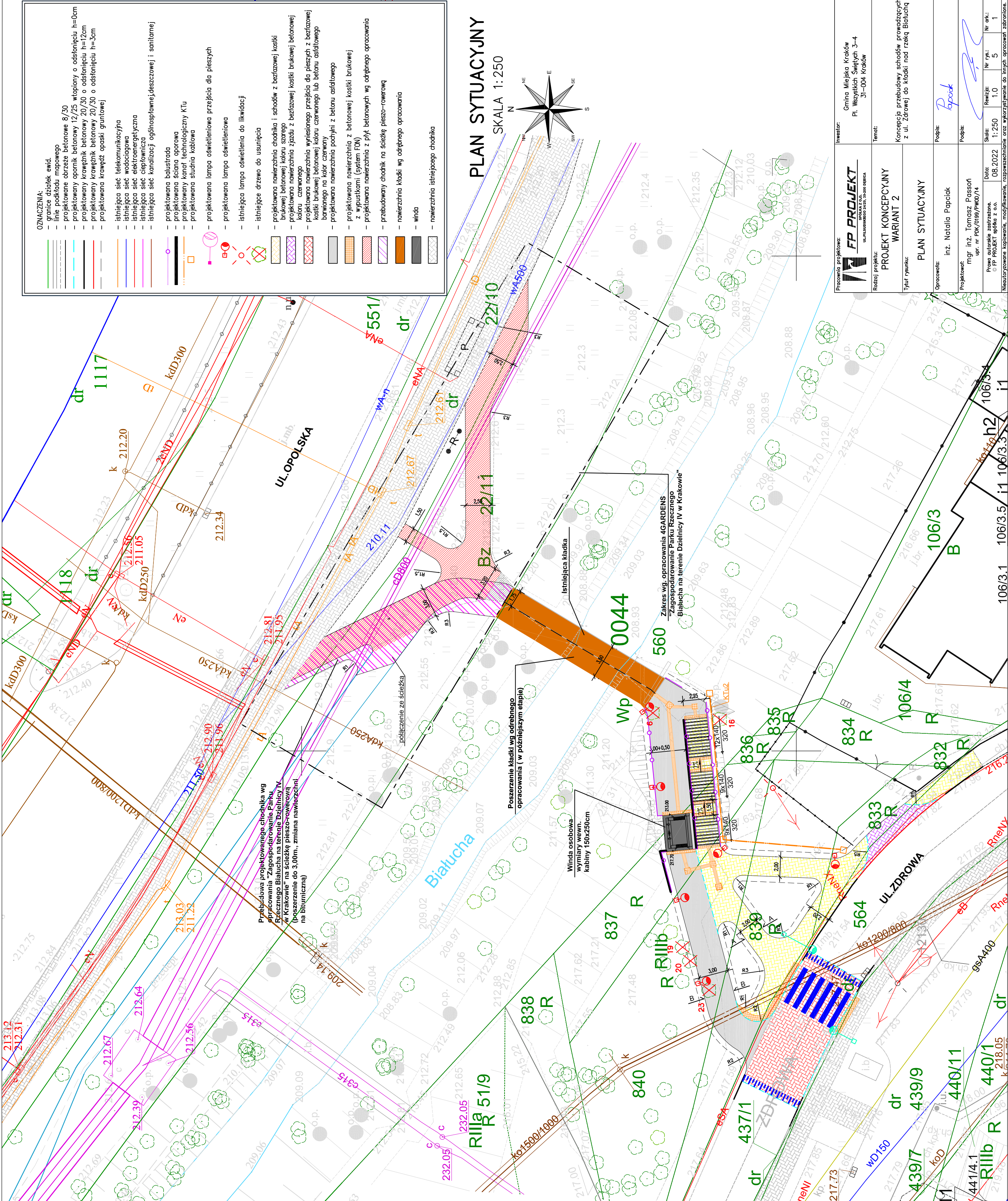
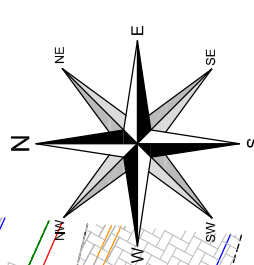


**OZNACZENIA:**

- granice działek ewid.
- linie podkładu mapowego
- projektowane obrzeże betonowe 8/30
- projektowany obrzeżnik betonowy 12/25 wtapiony o odstąpieniu h=0cm
- projektowany obrzeżnik betonowy 20/30 o odstąpieniu h=12cm
- projektowany obrzeżnik betonowy 20/30 o odstąpieniu h=3cm
- projektowana krawężnik opaski gruntowej
- istniejąca sieć telekomunikacyjna
- istniejąca sieć wodociągowa
- istniejąca sieć elektroenergetyczna
- istniejąca sieć ciepłownicza
- istniejąca sieć kanalizacyjno-odwodnieniowa
- projektowana balustrada
- projektowana ściana oporowa
- projektowany kanał technologiczny KTU
- projektowana studnia kablowa
- projektowana lampa oświetleniowa przejęcia dla pieszych
- projektowana lampa oświetleniowa
- istniejąca lampa oświetlenia do likwidacji
- istniejąca lampa oświetlenia do usunięcia
- istniejąca drzewo do usunięcia
- projektowana nawierzchnia chodnika i schodów z bezfazowej kostki brukowej betonowej koloru szarego
- projektowana nawierzchnia zjazdu z bezfazowej kostki brukowej betonowej koloru czerwonego
- projektowana nawierzchnia wyłożonego przejścia dla pieszych z bezfazowej kostki brukowej betonowej koloru czerwonego lub betonu asfaltowego barwanego na kolor czerwony
- projektowana nawierzchnia pochylni z betonu asfaltowego
- projektowana nawierzchnia z betonowej kostki brukowej z wypustkami (system FON)
- projektowana nawierzchnia z płyt betonowych wg odrębnego opracowania
- przebudowany chodnik na ścieżkę pieszko-rowerową
- nawierzchnia kładki wg odrębnego opracowania
- winda
- nawierzchnia istniejącego chodnika

**PLAN SYTUACYJNY**  
SKALA 1:250



Przebudowa projektowanego chodnika wg opracowania "Zagospodarowanie Parku Rzeźniczego Białucha na terenie Dzielnicy IV w Krakowie" na ścieżkę pieszko-rowerową (poszerzenie do 3,00m., zmiana nawierzchni na bitumiczną)

Poszerzenie kładki wg odrębnego opracowania (w późniejszym etapie)

Winda osobowa  
wymiary wewn.  
kabin 150x250cm

Zakres wg. opracowania 4GARDENS  
"Zagospodarowanie Parku Rzeźniczego Białucha na terenie Dzielnicy IV w Krakowie"

Pracownia projektowa: <b>FP PROJEKT</b> SP. z o.o. ul. Rakowicka 10A, 31-000 Kraków	Investor: Gmina Miejska Kraków Pl. Wszystkich Świętych 3-4 31-004 Kraków
Rodzaj projektu: <b>PROJEKT KONCEPCYJNY</b> WARIANT 2	Temat: Konceptcja przebudowy schodów prowadzących z ul. Żarowej do kładki nad rzeką Białuchą
Tytuł rysunku: <b>PLAN SYTUACYJNY</b>	Podpis: inż. Natalia Papciak
Projektant: mgr inż. Tomasz Passoń upr. nr PAK/10199/PW/00/14	Podpis: <i>[Signature]</i>
Praca autorstwa zastrzeżone. © FP PROJEKT sp. z o.o.	Data: 08.2022
Nieautoryzowane kopiowanie, modyfikowanie, rozpowszechnianie oraz wykorzystywanie do innych opracowań zabronione.	Skala: 1:250
	Nr rys.: 5
	Nr ark.: 1