

# 1. Idea



Ogólna dostępność obiektu dla szerokiej publiczności



Wystawy o zmiennej tematyce oparte o prezentacje w technice hologramów 5-7d, mappingu, (łatwość zaciemnienia izb bez ingerencji w strukturę) [https://www.youtube.com/watch?v=M89qpn3a4\\_I](https://www.youtube.com/watch?v=M89qpn3a4_I)

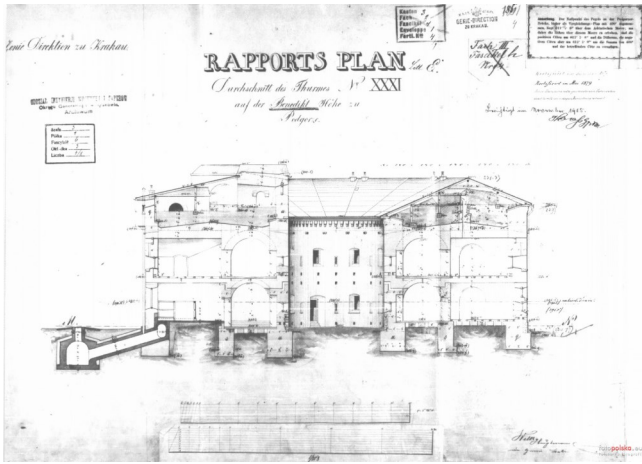
Wystawy czasowe w tradycyjnej formie

Kameralne spektakle teatralne z minimalistyczną scenografią

Kameralne koncerty

Miejsce spotkań, dyskusji, prelekcji naukowych, paneli





## 2. Funkcjonalności

Izby, korytarze parteru i pierwszego piętra jako surowe, wielofunkcyjne przestrzenie wystawowe z nowymi podłogami i oryginalną ceglana fakturą ścian i sufitów, zasłony okien i drzwi pozwalające zaciemniać pomieszczenia

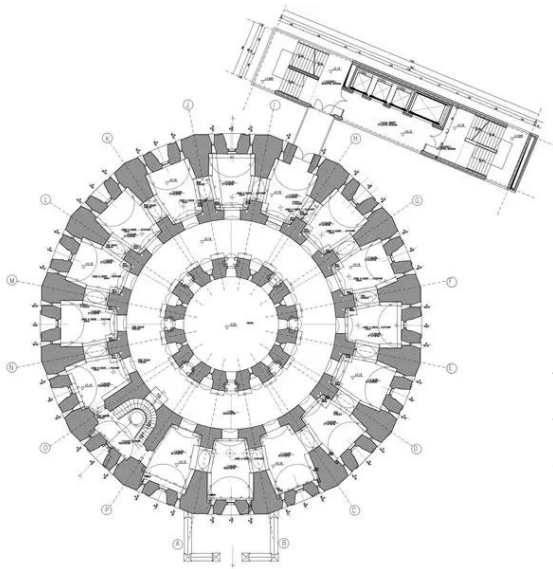


Zdjęcie poglądowe

Dziedziniec jako teatr Elżbietański z dostawionymi ażurowymi, stalowymi balkonami( max 3 piętra), w formie półkola, z kręconymi schodami pełniącymi także funkcje **komunikacji w pionie** pomiędzy piętrami, scena z mechanizmem podnoszącym pełniąc także funkcję komunikacji dla osób z niepełnosprawnościami.

Rozkładany i składany dach na czas wydarzeń na dziedzińcu.





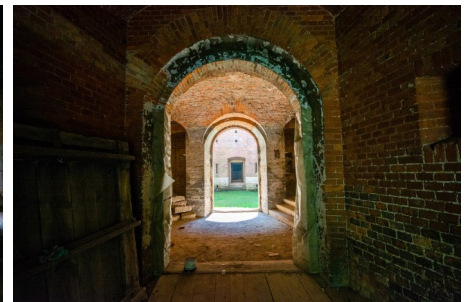
### 3. Program 14-30Naj

3.1: Wykorzystanie izb ułożonych w układzie amfiladowym do tworzenia wystaw i prezentacji holograficznych i multimedialnych w formie wędrówki i opowieści tematycznych z kluczem Naj...

Np.:

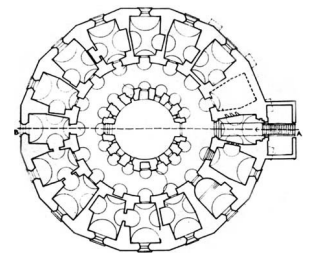
14 faz rozwoju ziemi od Archaiku do Czwartorzędu,

16/30 najważniejszych wynalazków techniki,



16 najśłynniejszych kompozytorów świata,

30 najważniejszych wynalazków Wojskowości,



14 najważniejszych postaci związanych z Krakowem,

16 najdziwniejszych roślin/zwierząt świata,



Plus strefa wejścia i kawiarnia



3.2 : Wykorzystanie izb i korytarzy jako przestrzenie galerii dla czasowych wystaw malarstwa, rzeźby, fotografii itp.



## 4. Dziedziniec Teatr Elżbietański, teatr w pionie

4.1 Kameralne spektakle teatralne ze skromną scenografią w formie malowideł na płótnach rozwijanych na czas spektaklu na elewacji dziedzińca. Wykorzystanie ruchu sceny w pionie.



4.2 Kameralne koncerty muzyki poważnej, jazzu oraz muzyki i artystów nurtu popularnego w występach „bez prądu”.



## 5. Dach

Letnie imprezy pod chmurką: kino, wystawy etc.



## 6. Dojście/dojazd



Bezpośrednie dojście do fortu tylko na piechotę lub UTO/rower

Parking dla samochodów przy ul. Za Torem, przy wejściu do kamieniołomu Liban, dalsza podróż przez kładkę nad torami i A. Powstańców Śląskich na piechotę albo za pomocą UTO/rower.

## 7. Forma organizacyjna



Osobna jednostka miejska

Odział miejskiej instytucji kultury działającej na terenie Podgórze: Muzeum Podgórze, MOCAK, Teatr KTO