

PROJEKT KONCEPCYJNY DLA INWESTYCJI:

„BUDOWA WIADUKTU DROGOWEGO NAD UKŁADEM TOROWYM W CIĄGU UL. KĄPIELOWEJ W KRAKOWIE”



INWESTOR:

GMINA MIEJSKA KRAKÓW

Plac Wszystkich Świętych 3-4, 31-004 Kraków

reprezentowana przez:

ZARZĄD INWESTYCJI MIEJSKICH

ul. Reymonta 20, 30-059 Kraków



JEDNOSTKA PROJEKTOWA:

A R G PROJEKTOWANIE INWESTYCYJNE SP. Z O.O.

ul. Czeresniowa 4a, 31-410 Kraków



Zakres inwestycji:

- budowa wiaduktu drogowego nad układem torowym (LK 94) w ciągu ul. Kąpielowej;
- przebudowa/budowa/rozbudowa przyległego układu drogowego, niezbędnej infrastruktury technicznej, w tym:
 - przebudowa odcinka ul. Kąpielowej – długość ok. 450m
 - budowa skrzyżowania ul. Kąpielowej z ul. Armii Kraków – skrzyżowanie trójwlotowe skanalizowane
 - budowa skrzyżowania ul. Armii Kraków z ul. Kolejarzy
 - rozbudowa skrzyżowania ul. Kąpielowej z drogą dojazdową do dworca i parkingu P&R przy przystanku Szybkiej Kolei Aglomeracyjnej oraz skrzyżowania z ul. Torową
 - przebudowa/budowa/rozbudowa obustronnych chodników, dróg dla rowerów lub ciągów pieszo-rowerowych
 - przebudowa uzbrojenia terenu kolidującego z inwestycją
 - budowa i przebudowa oświetlenia ulicznego, odwodnienia, sygnalizacji świetlnej

Podstawowe parametry techniczne proj. ul. Kąpielowej:

- klasa drogi: L: 1 x 2 (lokalna)
- kategoria ruchu: KR4
- obciążenie 115 kN/oś
- prędkość projektowa: 40 km/h
- szerokość jezdni min 7.00 m (zmienna szerokość z uwagi na uwarunkowania)

- chodniki szerokości 2.00m
- DDR szerokości 2.00m
- CPR szerokości 3.50m
- zatoka autobusowa południowa szerokości 3.00m
- zatoka autobusowa północna szerokości 3.25
- spadek daszkowy 2%
- pochylenie skarp 1:1.5

Stan istniejący:

- ul. Zakopiańska – ulica publiczna kategorii gminnej, posiada 4 pasy ruchu – po 2 pasy w każdym kierunku o szerokości 3.50m każdy; nawierzchnia bitumiczna z obustronnym chodnikiem, ulica z kanalizacją opadową i sygnalizacją świetlną
- ul. Kąpielowa – ulica klasy lokalnej, jednojezdniowa z dwoma pasami ruchu o szerokości 3.50m każdy, nawierzchnia bitumiczna, ulica z kanalizacją opadową i sygnalizacją świetlną, istniejącym chodnikiem oraz zatokami autobusowymi
- ul. Armii Kraków - ulica klasy dojazdowej, jednojezdniowa, bitumiczna o zmiennej szerokości
- ul. Kolejarzy - ulica klasy dojazdowej, jednojezdniowa, bitumiczna z jednostronnym chodnikiem, „ślepa”
- ul. Torowa - ulica klasy lokalnej, bitumiczna o zmiennej szerokości

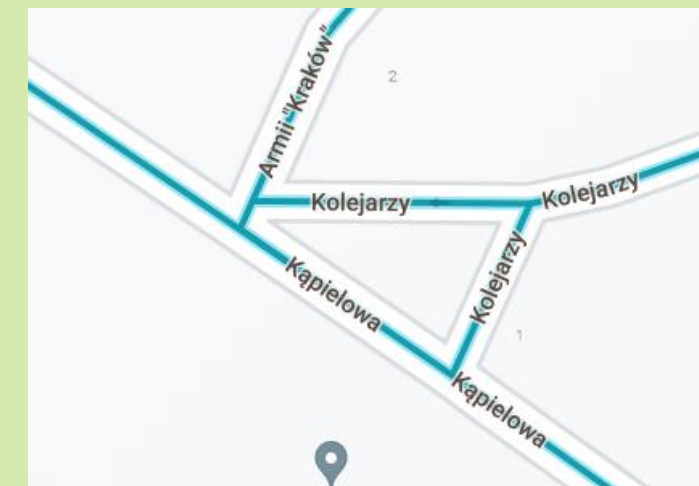
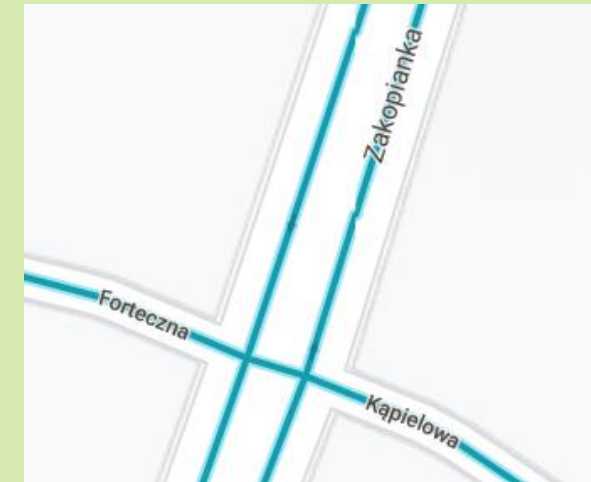
Stan istniejący:

- Skrzyżowanie ulic Fortecznej – Zakopiańskiej – Kąpielowej

4 – wlotowe z sygnalizacją świetlną oraz istniejącymi przejściami dla pieszych

- Skrzyżowanie ulic Kąpielowej – Armii Kraków – Kolejarzy

skanalizowane 4 - wlotowe zwykłe z zastosowaniem wyspy kanalizującej w kształcie trójkąta, która kanalizuje ruch z ul. Kolejarzy w prawo po zachodniej stronie wyspy oraz w lewo po wschodniej stronie wyspy;
w obrębie skrzyżowania występuje wlot ul. Armii Kraków, który krzyżuje się z ul. Kolejarzy

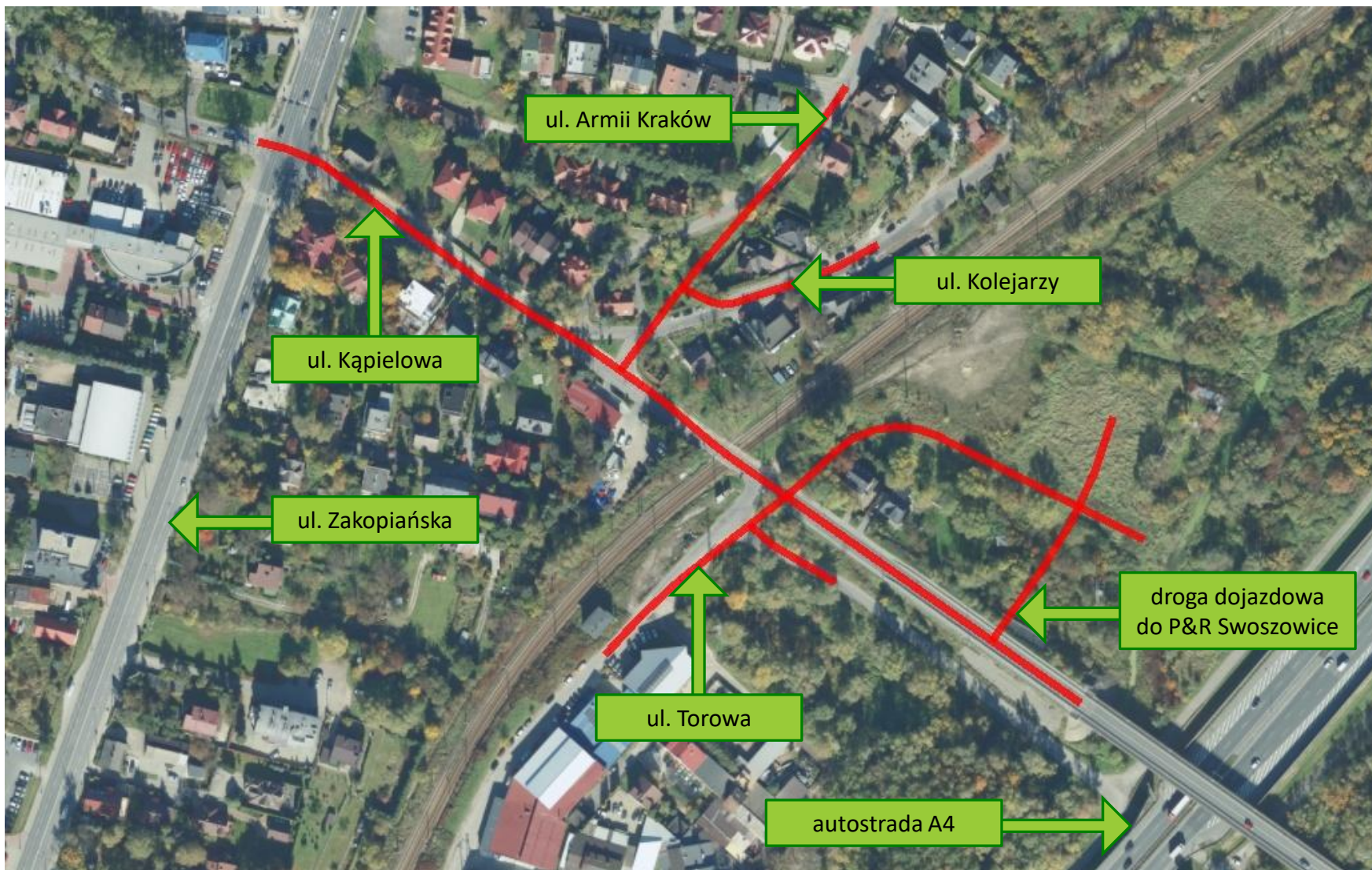


Lokalizacja inwestycji:

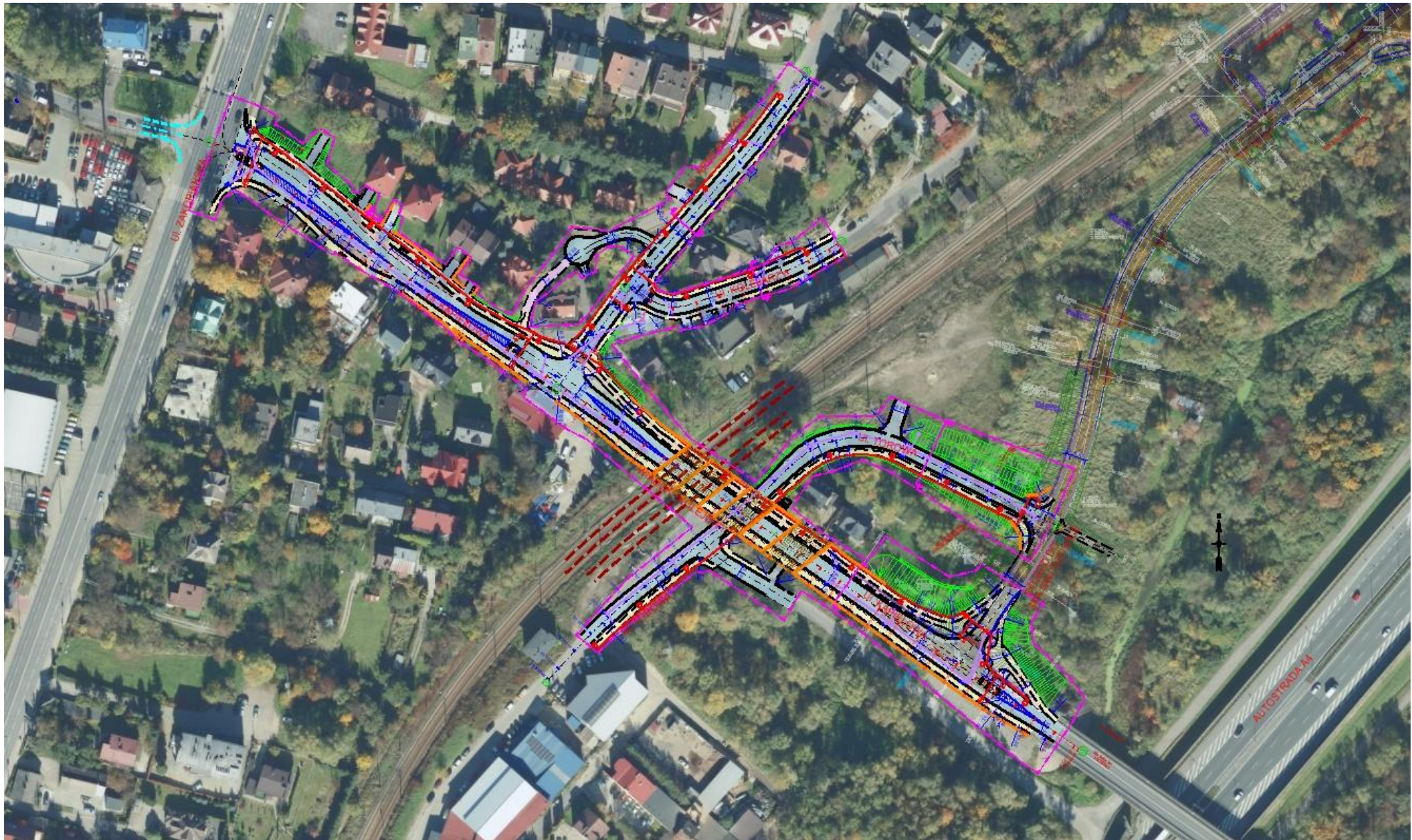


Planowana
inwestycja

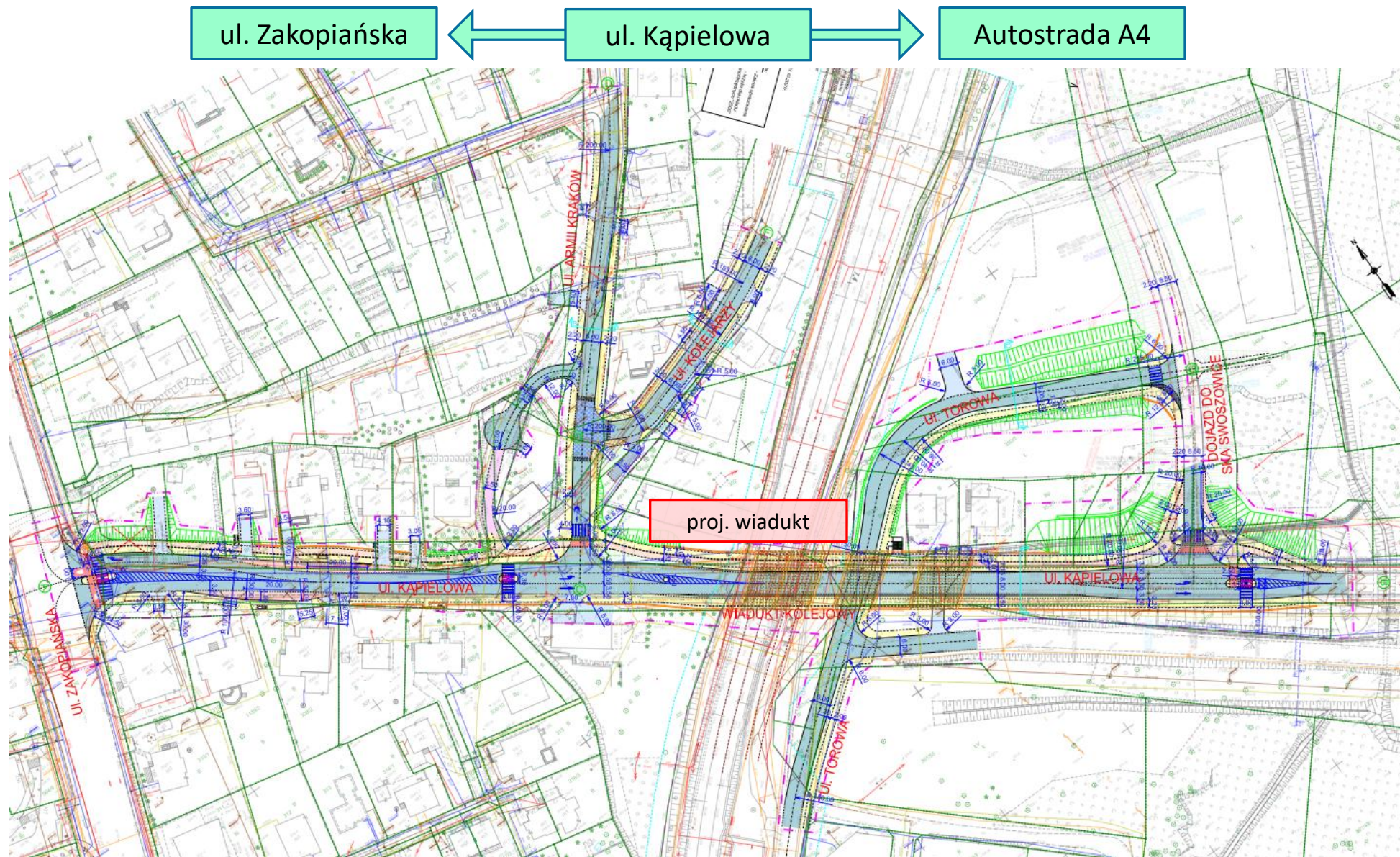
Lokalizacja inwestycji:



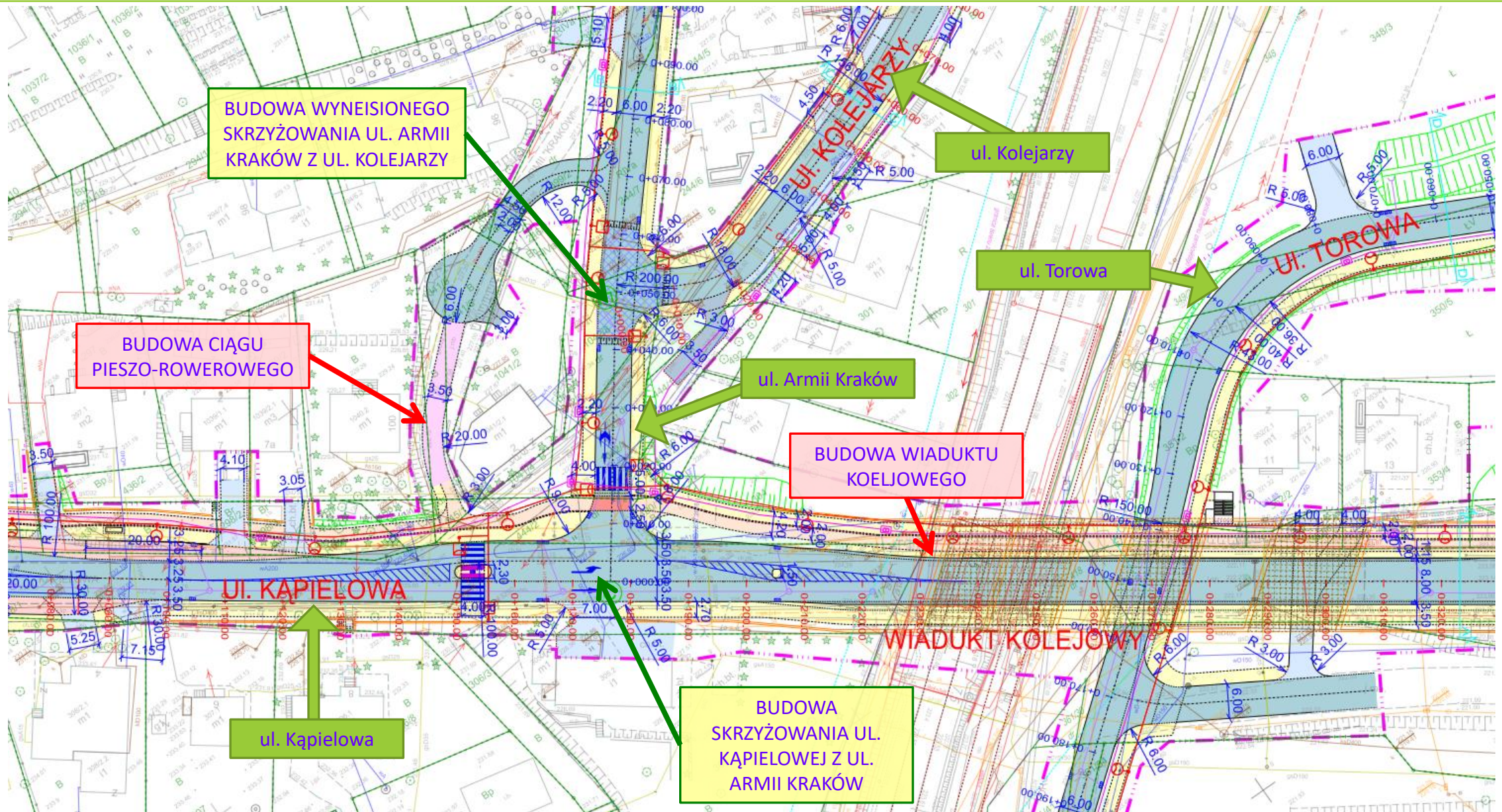
„Budowa wiaduktu drogowego nad układem torowym w ciągu ul. Kąpielowej w Krakowie.”



„Budowa wiaduktu drogowego nad układem torowym w ciągu ul. Kąpielowej w Krakowie.”



„Budowa wiaduktu drogowego nad układem torowym w ciągu ul. Kąpielowej w Krakowie.”



BUDOWA WYNEISIONEGO SKRZYŻOWANIA UL. ARMII KRAKÓW Z UL. KOLEJARZY

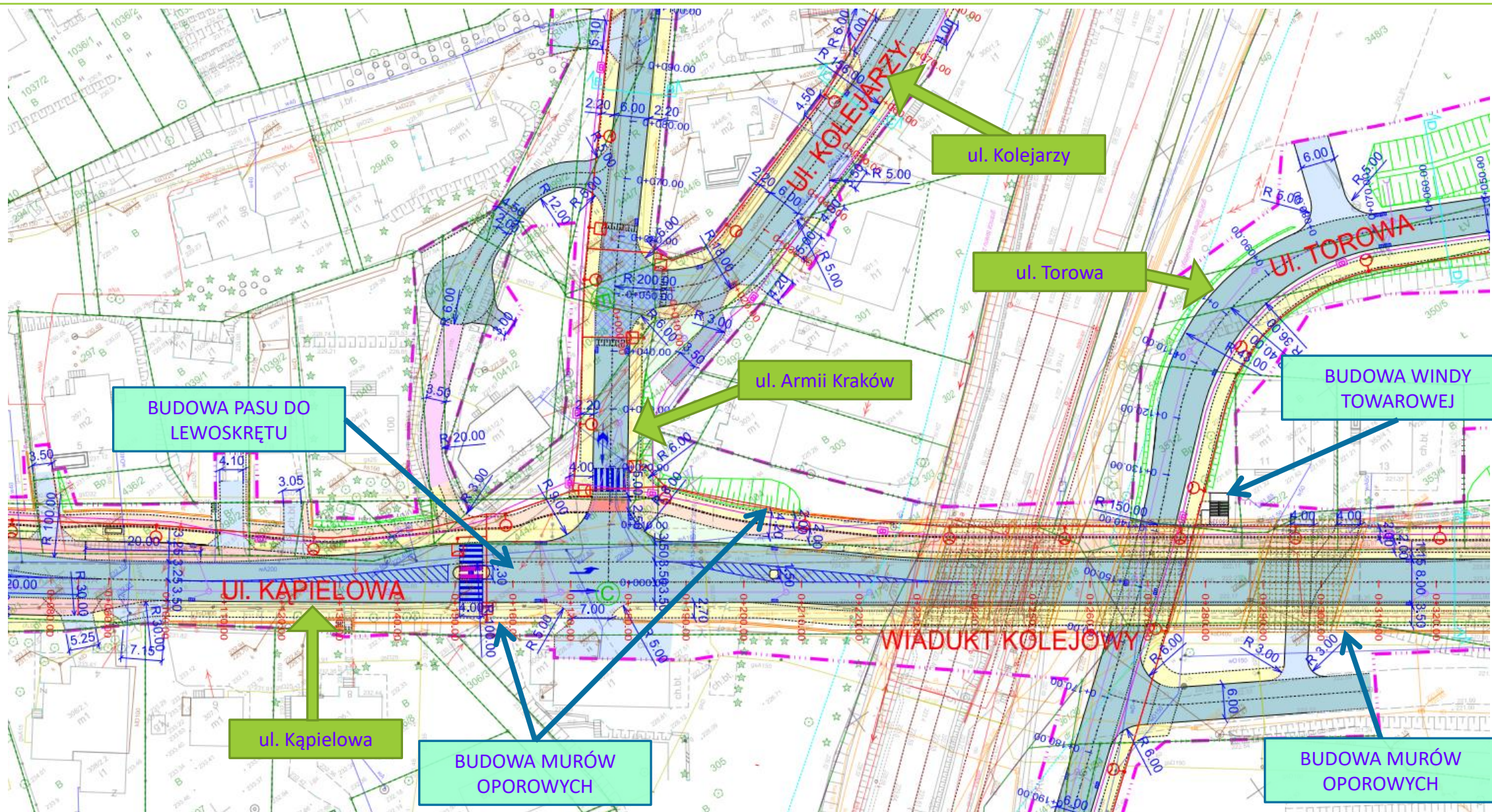
BUDOWA CIĄGU PIESZO-ROWEROWEGO

BUDOWA WIADUKTU KOELJOWEGO

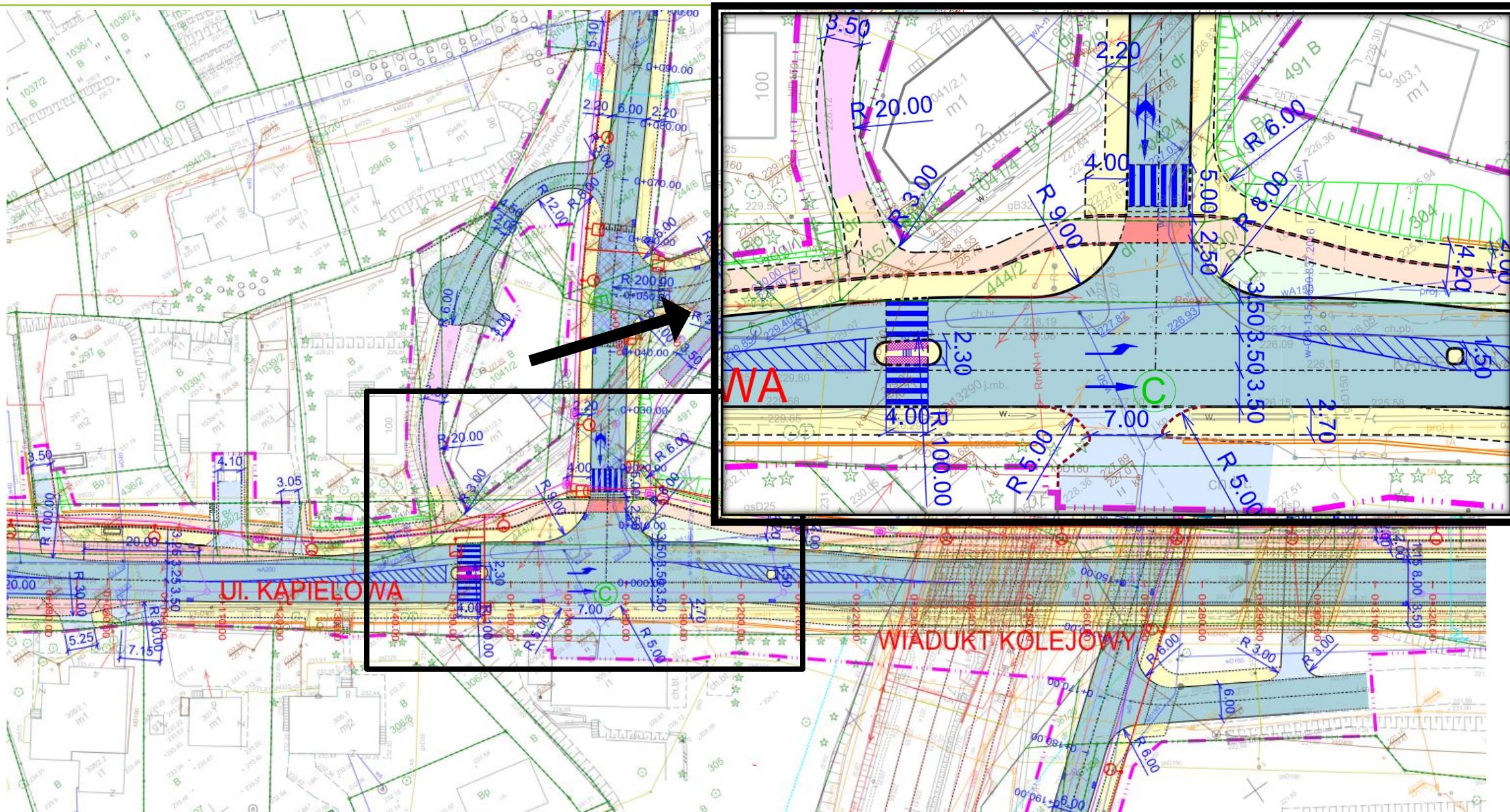
BUDOWA SKRZYŻOWANIA UL. KĄPIELOWEJ Z UL. ARMII KRAKÓW



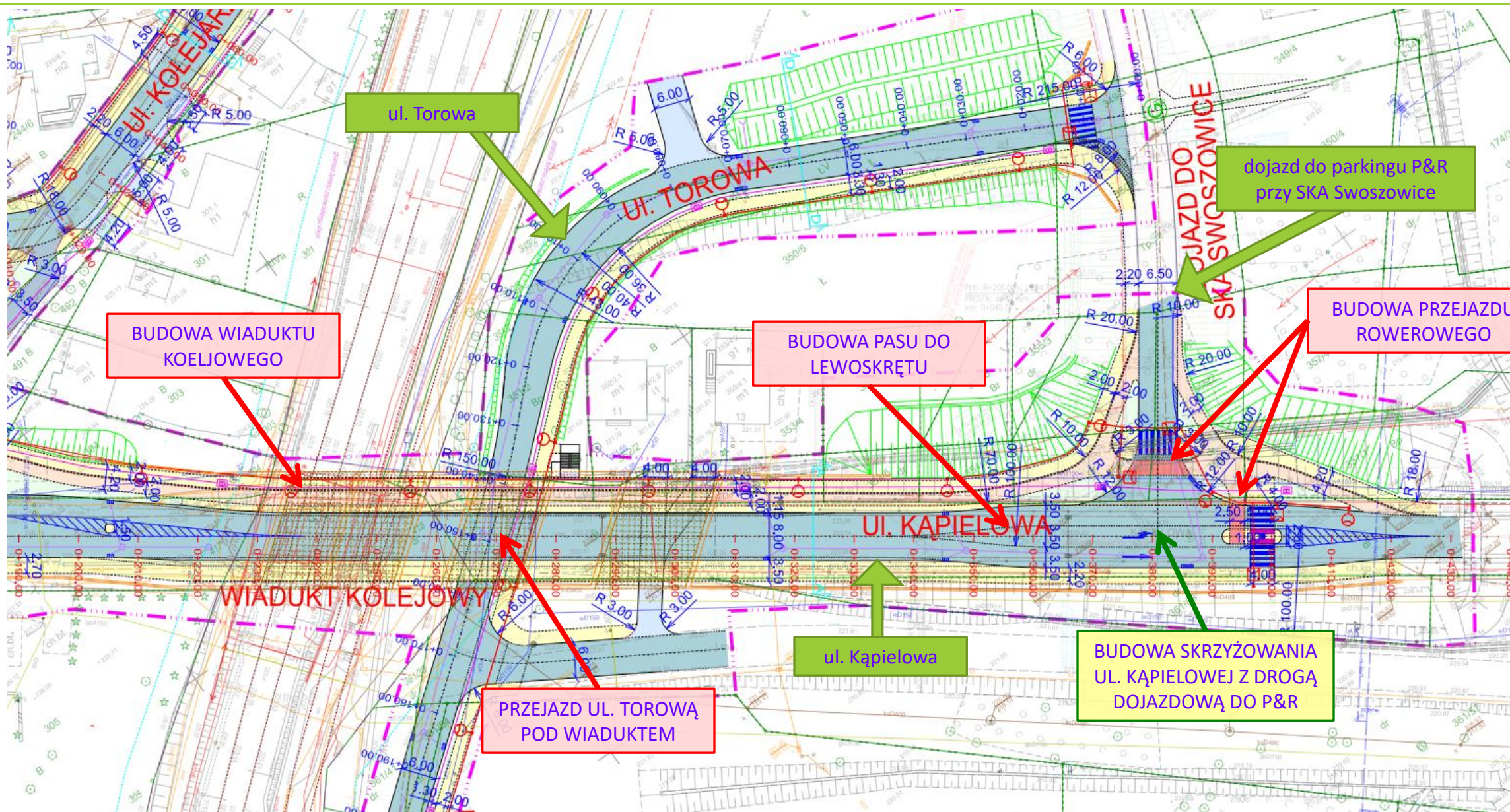
„Budowa wiaduktu drogowego nad układem torowym w ciągu ul. Kąpielowej w Krakowie.”



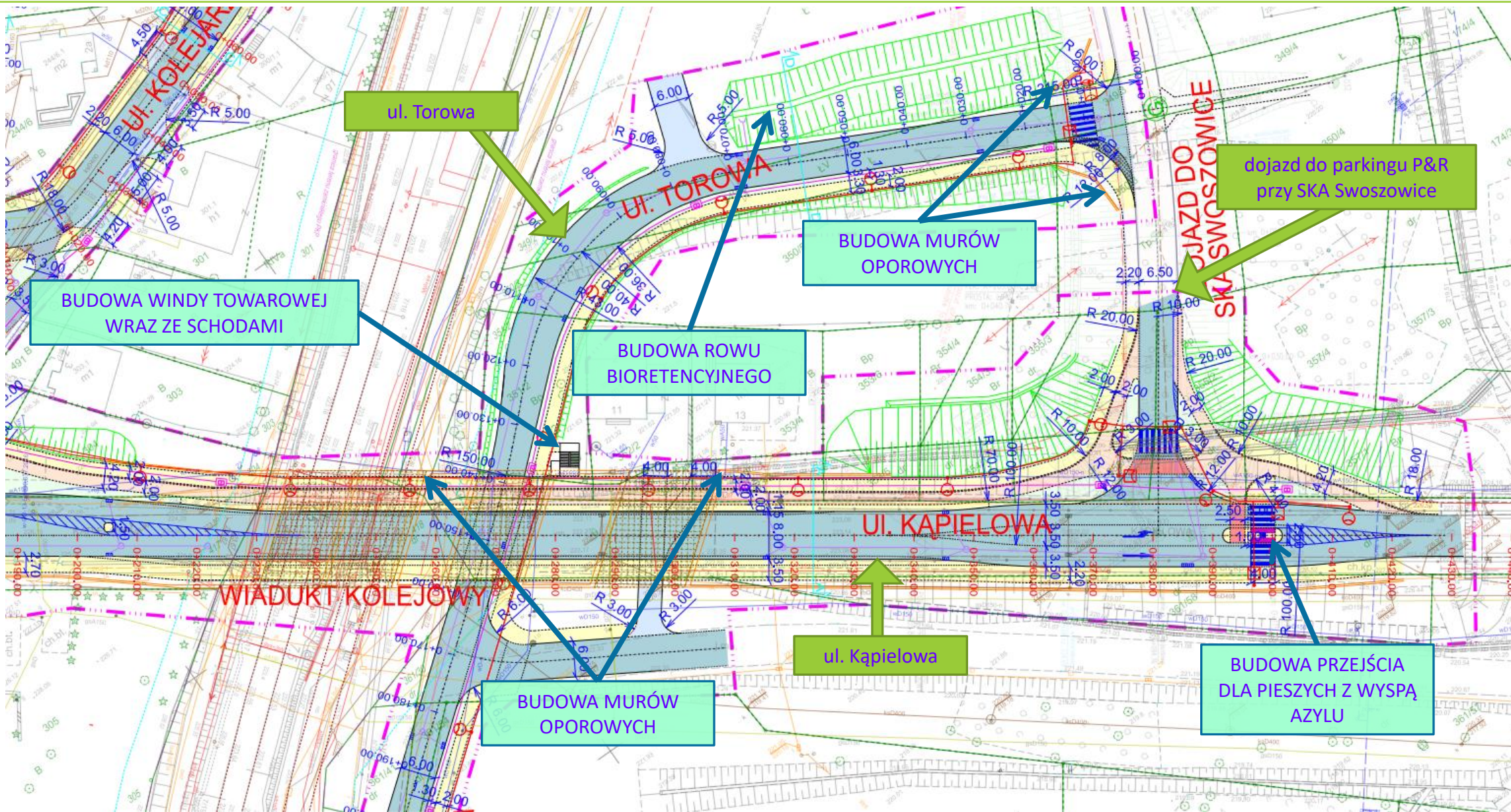
„Budowa wiaduktu drogowego nad układem torowym w ciągu ul. Kąpielowej w Krakowie.”



„Budowa wiaduktu drogowego nad układem torowym w ciągu ul. Kąpielowej w Krakowie.”

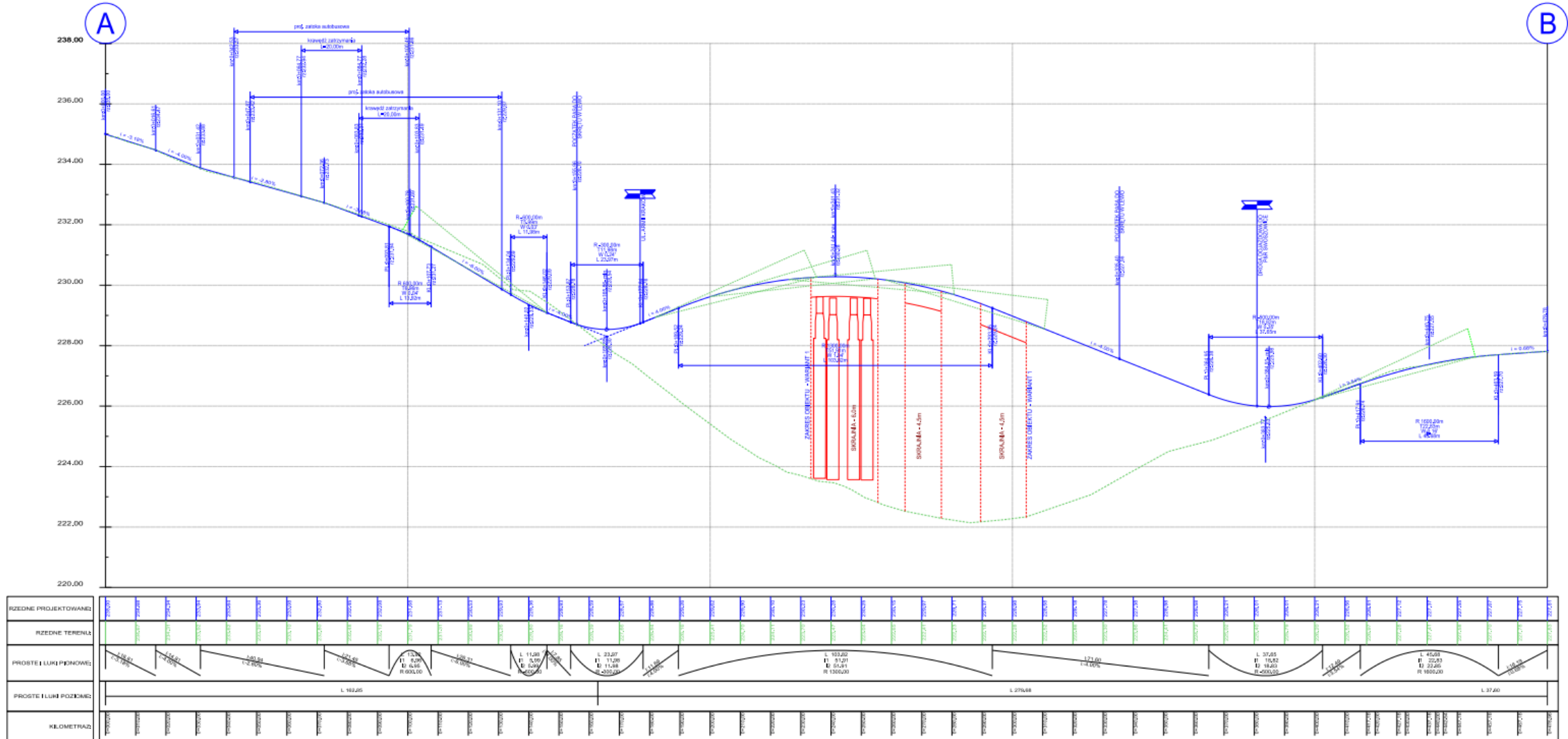


„Budowa wiaduktu drogowego nad układem torowym w ciągu ul. Kąpielowej w Krakowie.”



Przekrój podłużny ul. Kąpielowej:

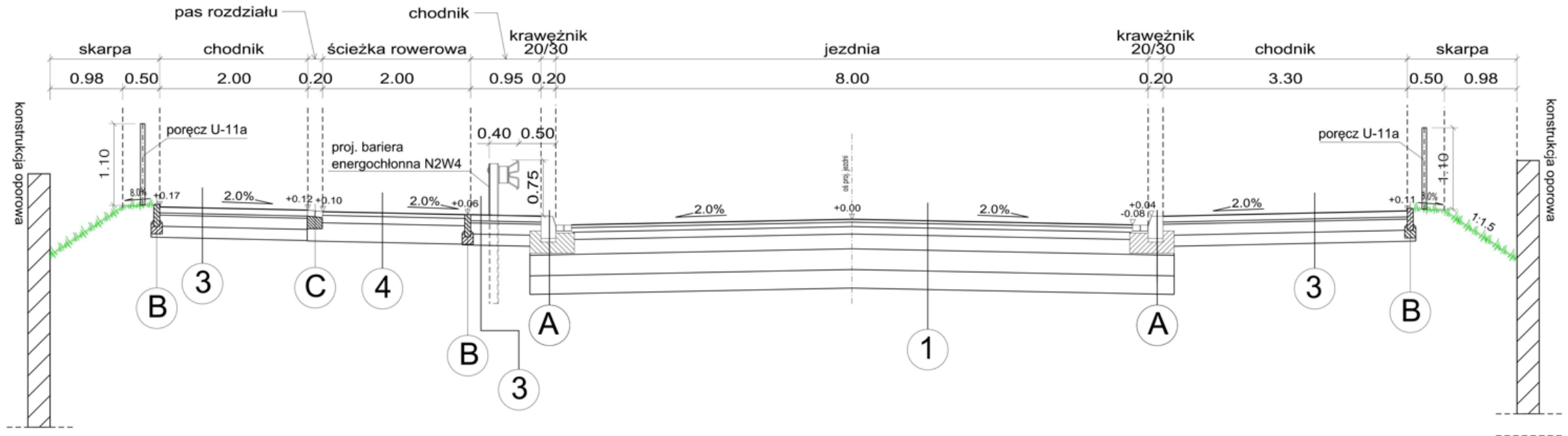
ul. Kąpielowa



Rozwiązania konstrukcyjne ul. Kąpielowej:

PRZEKRÓJ A-A

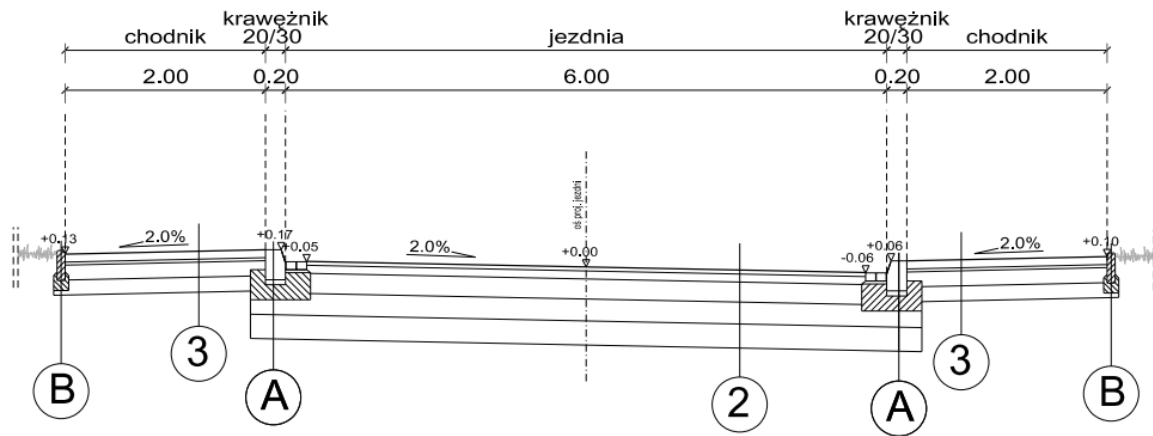
ul. Kąpielowa



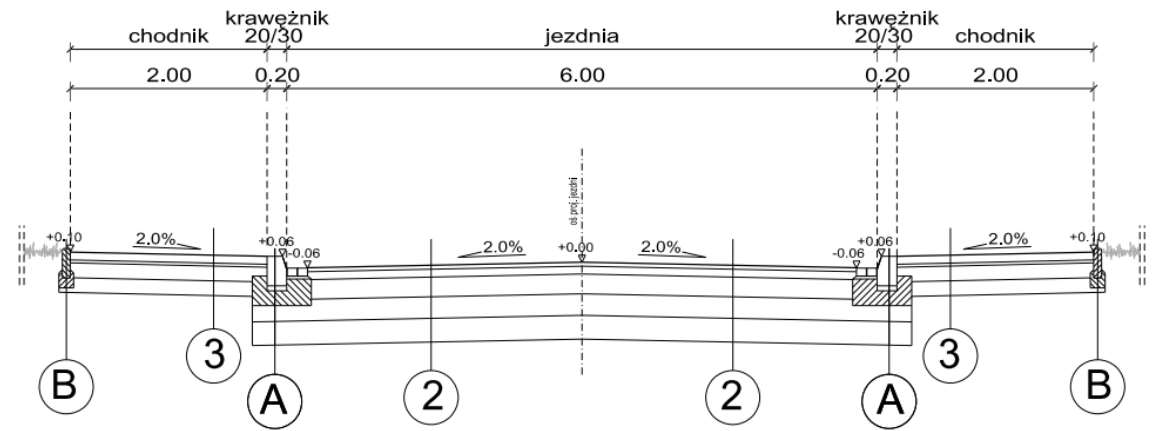
Zastosowanie konstrukcji oporowej w celu zabezpieczenia terenu przed oddziaływaniem mas ziemnych.

Rozwiązania konstrukcyjne ul. Armii Kraków i ul. Kolejarzy:

PRZEKRÓJ B-B
ul. Armii Kraków



PRZEKRÓJ C-C
ul. Kolejarzy



Dziękujemy za uwagę

Ewentualne uwagi do przedstawionych rozwiązań prosimy przesyłać do dnia 19.11.2021r. drogą elektroniczną na adres sekretariat@zim.krakow.pl, konsultacje@um.krakow.pl lub biuro@arg.krakow.pl z dopiskiem „Konsultacje – Kąpielowa”.

