

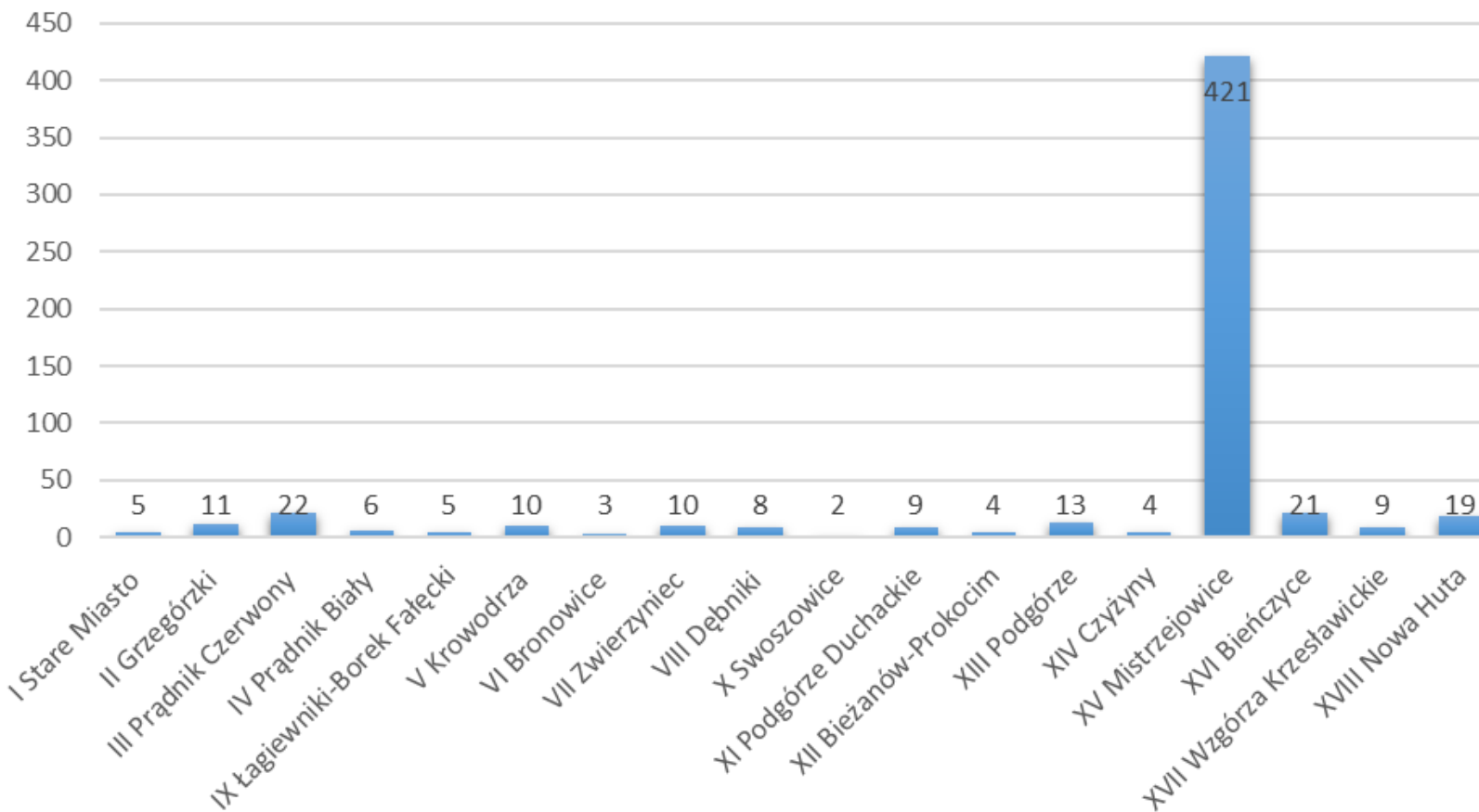


Kraków

**Zagospodarowanie Fortu nr 48 „Batowice”
wraz z uwzględnieniem kompleksu
przyrodniczo-parkowego – konsultacje społeczne**

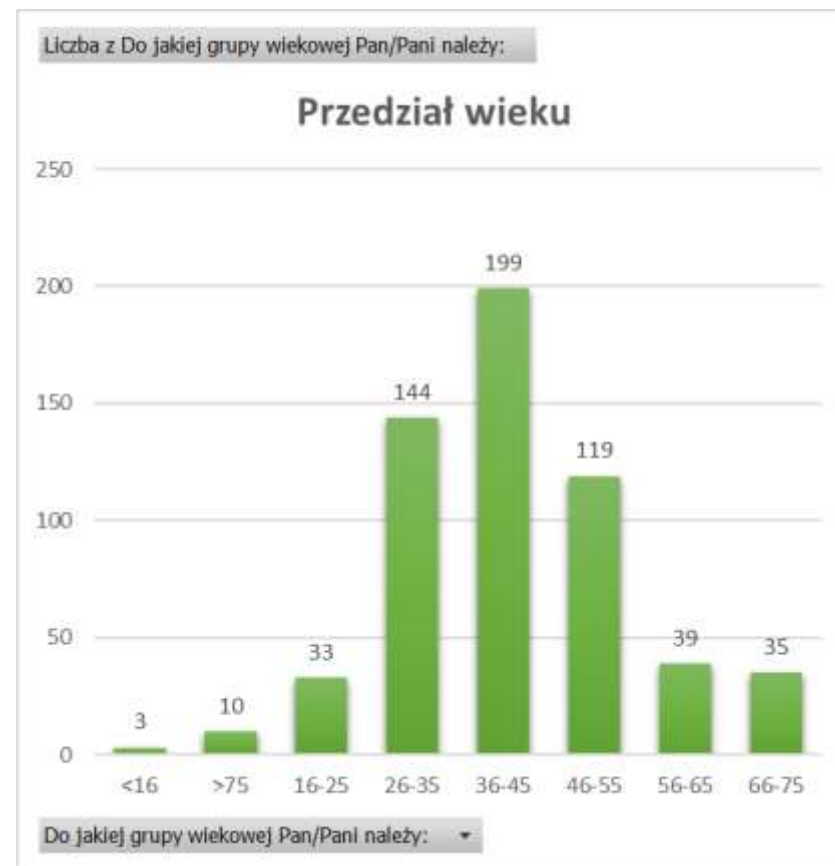
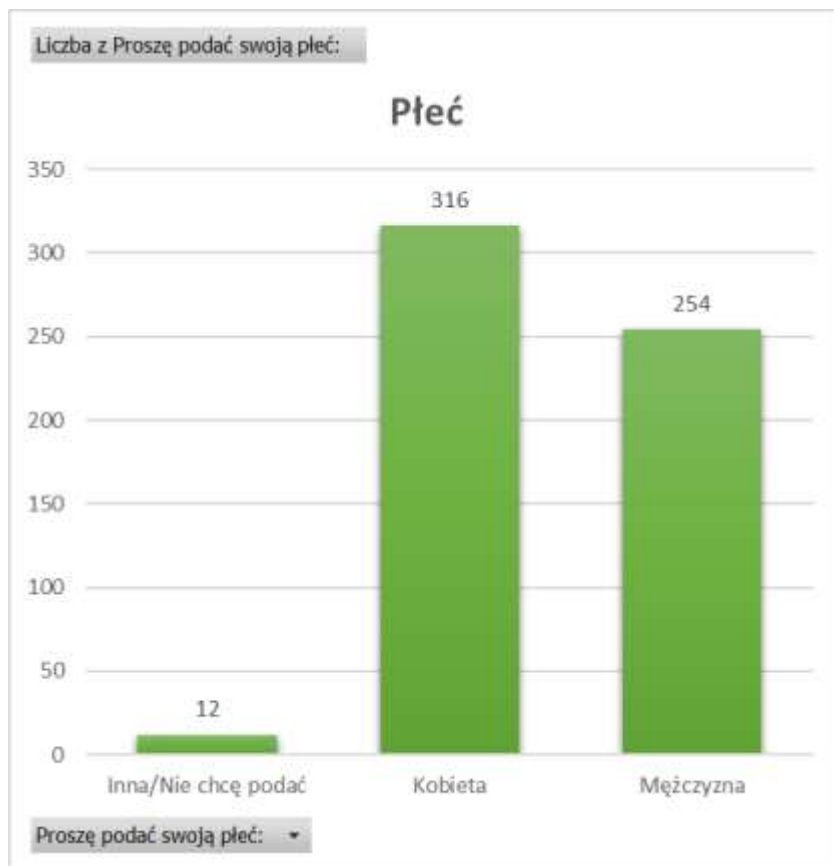
Liczba z Proszę wskazać dzielnicę, w której Pan/Pani mieszka w Krakowie?

Dzielnice Krakowa

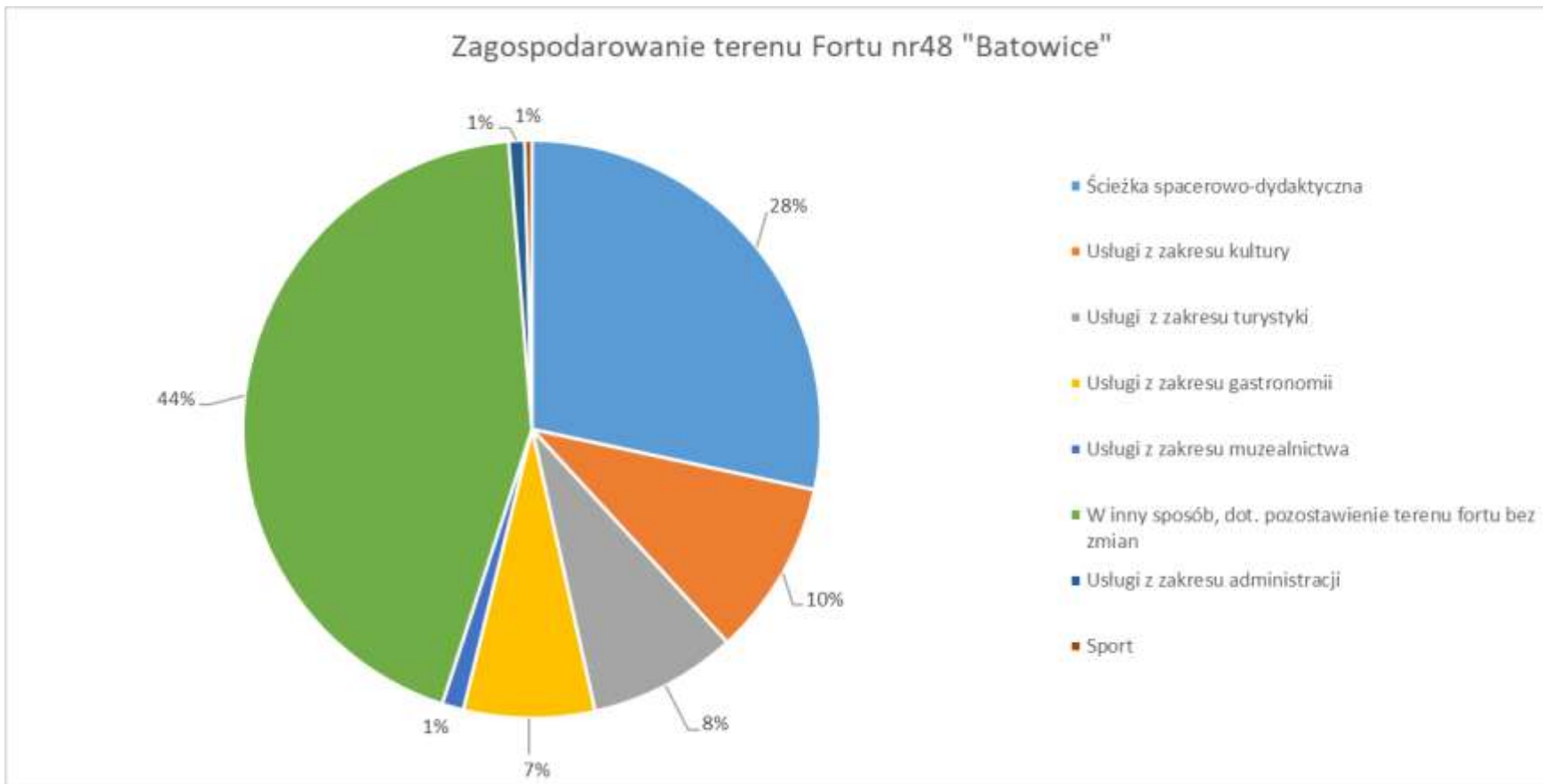


Proszę wskazać dzielnicę, w której Pan/Pani mieszka w Krakowie? ▾

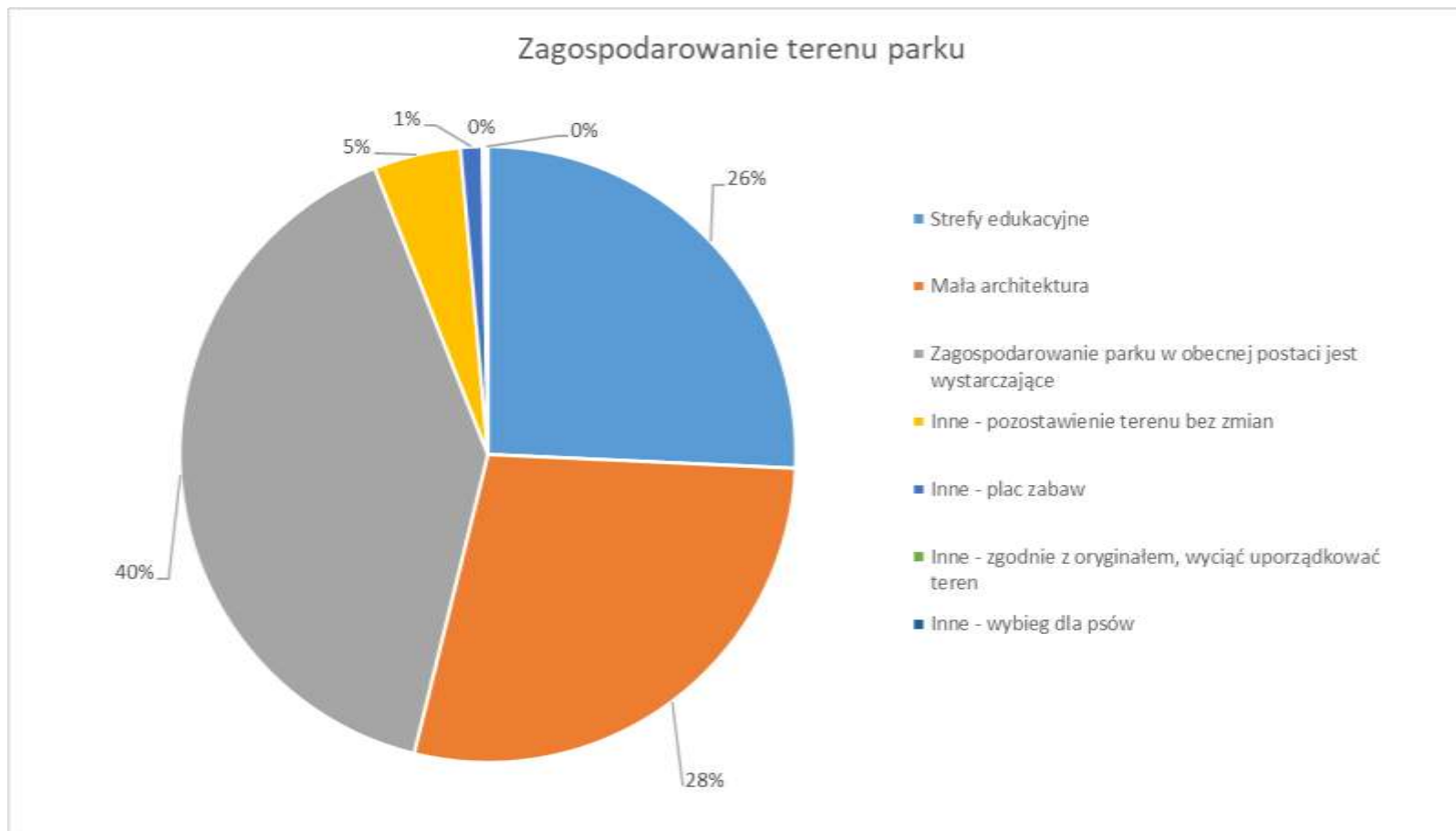




Pyt. 4: W jaki sposób zagospodarowałyby Pani / zagospodarowałby Pan przestrzeń Fortu nr 48 „Batowice”, (obszar niebieski na mapie) tak by przysłużyła się wszystkim mieszkańcom?



Pyt. nr 5: W jaki sposób zagospodarowałyby Pani / zagospodarowałby Pan przestrzeń parkową wokół Fortu nr 48 „Batowice” (obszar zielony na mapie), tak by przysłużyła się wszystkim mieszkańcom?



Pyt. nr 6: W jaki sposób chciałaby Pani / chciałby Pan mieć możliwość spędzania swojego wolnego czasu na terenie samego Fortu nr 48 „Batowice” (obszar niebieski na mapie)?

- Pozostawienie terenu fortu bez zmian
- Spacer
- Aktywny wypoczynek – bieganie, nordic walking
- Poznanie historii fortu (edukacja historyczna, tablice informacyjne, zwiedzanie fortu)
- Mała gastronomia
- Uporządkowanie terenu



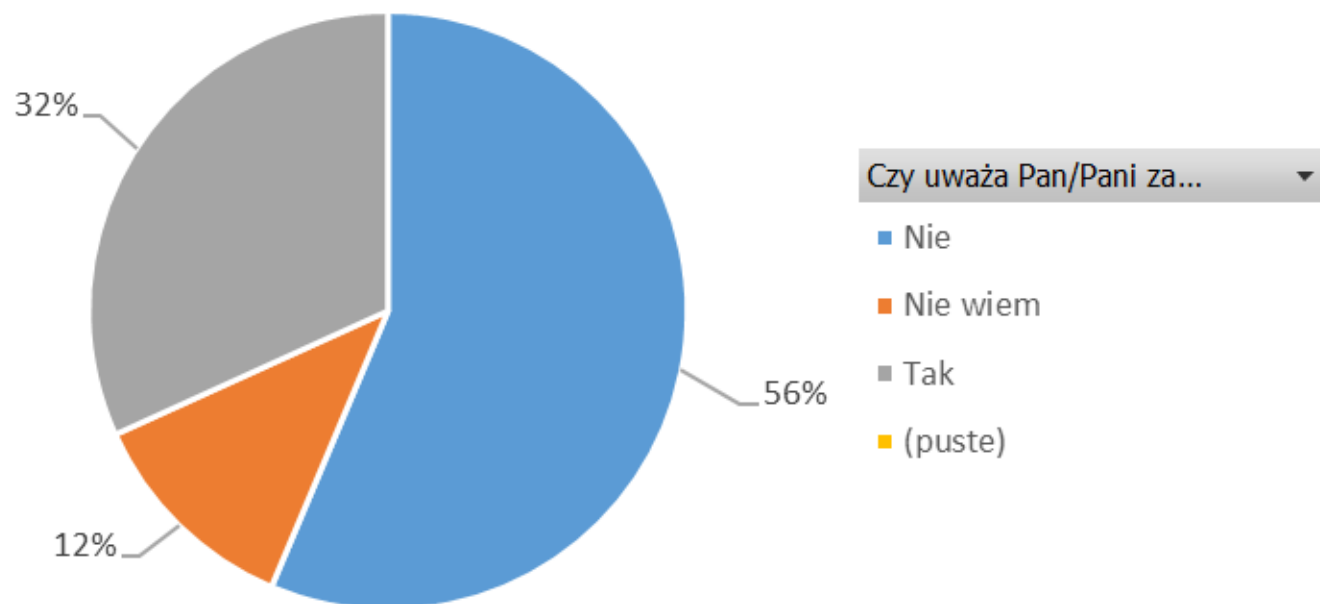
Pyt. nr 7: W jaki sposób chciałaby Pani / chciałby Pan mieć możliwość spędzania swojego wolnego czasu w okolicy Fortu nr 48 „Batowice” (obszar zielony na mapie)?

- Pozostawienie terenu parku bez zmian
- Spacer
- Aktywny wypoczynek – bieganie, nordic walking, jazda na rowerze, wrotki, rolki
- Poznanie historii fortu (edukacja historyczna, tablice informacyjne, zwiedzanie fortu)
- Mała gastronomia
- Odpoczynek
- Cisza i zieleń
- Uporządkowanie terenu
- Punkt wymiany książek
- Mała architektura (hamaki, ławeczki)

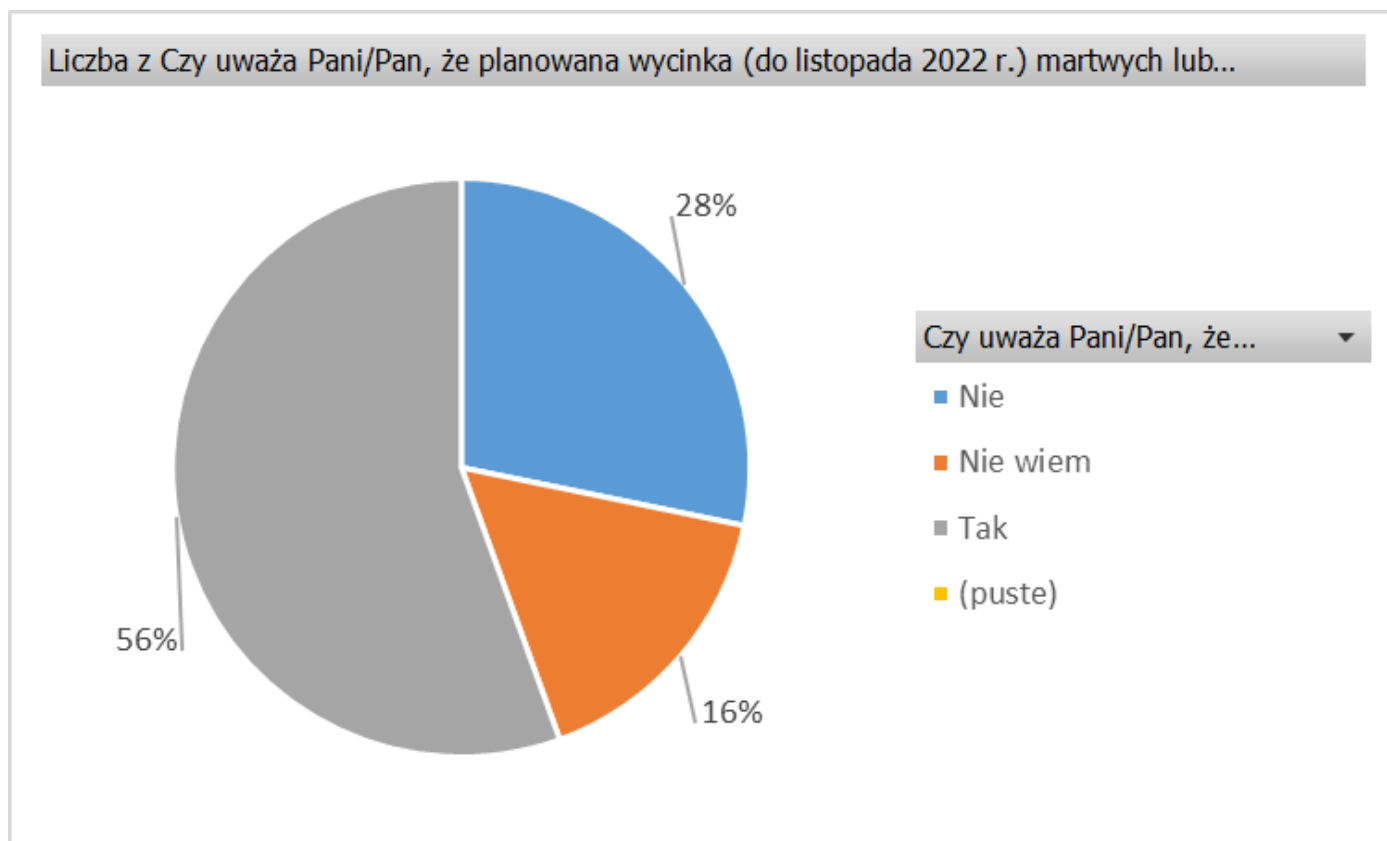


Pyt. nr 8: Czy uważa Pan/Pani za słuszne działania Miasta polegające na ochronie zabytkowego Fortu, których konsekwencją jest m.in. wycinka drzew zagrażających jego konstrukcji zgodnie z Pozwoleniem Nr 245/21 Miejskiego Konserwatora Zabytków?

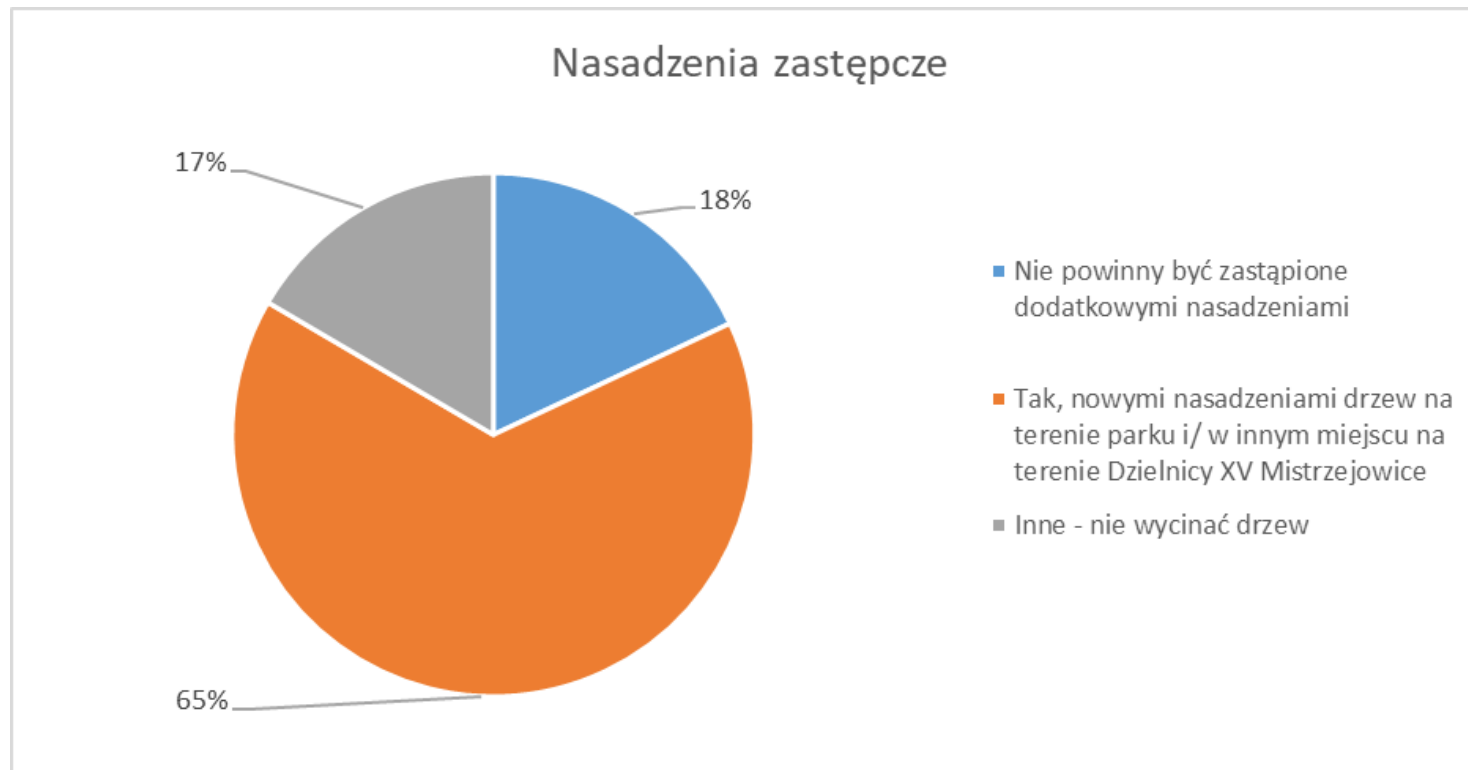
Liczba z Czy uważa Pan/Pani za słuszne działania Miasta polegające na ochronie zabytkowego...



Pyt. nr 9: Czy uważa Pani/Pan, że planowana wycinka (do listopada 2022 r.) martwych lub pozostających w złym stanie fitosanitarnym drzew na terenie Fortu (obszar niebieski) powinna zostać wydłużona w czasie?



Pyt. nr 10: W związku z planowaną wycinką drzew na terenie Fortu nr 48 „Batowice” wraz z wykonaniem wzdłuż fosy nasadzeń zastępczych w postaci 175 krzewów czy uważa Pan/Pani, że oprócz tych krzewów, wycięte drzewa powinny zostać dodatkowo zastąpione:



Propozycje miejsce zamiennych nasadzeń drzew:

- Os. Złotego Wieku
- Os. Piastów
- Os. Bohaterów Września
- Os. Srebrnych Orłów
- Os. Oświecenia
- Łąki w północnej części os. Bohaterów Września, jako naturalne przedłużenie terenu Fortu na wschód wydają się być dobrym miejscem na dodatkowe nasadzenia (teren między nowymi blokami Piasta Towers obok Urzędu Skarbowego, a starymi wieżowcami os. Boh. Września)
- Przy ścieżkach i chodnikach oraz w innych parkach w których nie zniszczy to historycznej wartości
- Park przy osiedlu Tysiąclecia, osiedle Tysiąclecia
- Planty Mistrzejowickie
- Park wokół Fortu nr48 Batowice



- Plac zabaw naprzeciwko Klubu Kuźnia – os. Złotego Wieku 14
- Kwietniki przy przystankach, drzewa między blokami
- Obszar całej dzielnicy
- Park Reduta
- Na terenie fortu, aby nie zagrażały jego konstrukcji
- pas wzdłuż drogi ul. Bohomolca - wzdłuż planowanej linii tramwajowej





Dziękujemy za uwagę!