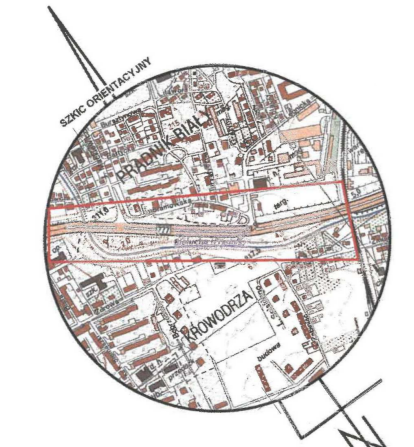
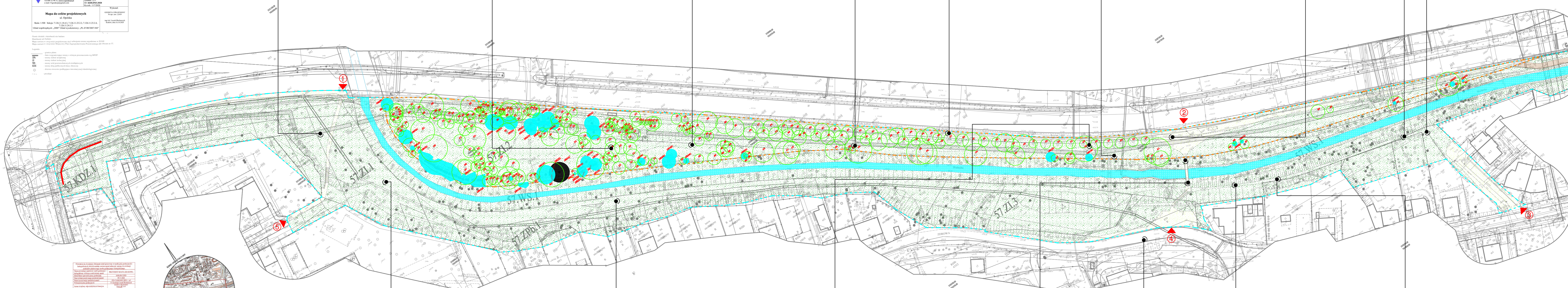


# ISTNIEJĄCE ZAGOSPODAROWANIE TERENU

SKALA 1:1000



<b>11 GOSMAZJA Łódź</b> ul. Opławska 11 91-111 Łódź tel. 71 35 12 12 12 www.gosmazja.pl		Projektant: mgr inż. arch. <b>MARCIN FURTAK</b> 0412008 Podpisany: mgr inż. arch. <b>DOMINIKA GUZIK</b> 0412008	
<b>Mapa do celów projektowych</b> Skala: 1:1000 Data: 2020		Nazwa obiektu: BUDOWA PARKU RZECZNEGO BIAŁUCHA NA TERENIE DZIELNICZYW PRĄDNIK BIAŁY W KRAKOWIE	



Uwaga: Wskazano na mapie istniejące i planowane urządzenia i urządzenia. Wskazano na mapie istniejące i planowane urządzenia i urządzenia. Wskazano na mapie istniejące i planowane urządzenia i urządzenia.
--------------------------------------------------------------------------------------------------------------------------------------------------------------------------------------------------------------

## LEGENDA

- — — — ZAKRES OBJĘTY OPRACOWANIEM KONCEPCJI
- — — — ZAKRES OBJĘTY OPRACOWANIEM PROJEKTU BUDOWLANEGO I WYKONAWCZEGO
- — — — GRANICE DZIAŁEK EWIDENCYJNYCH
- — — — RZĘKA BIAŁUCHA
- — — — ISTNIEJĄCE EKRANY AKUSTYCZNE
- ISTNIEJĄCE WIATY PRZYSTANKOWE
- ISTNIEJĄCE PRZEJŚCIE DLA PIESZYCH
- ISTNIEJĄCE WEJŚCIA DO PARKU
- MIEJSCE I KIERUNEK WYKONYWANIA ZDJĘCIA
- ZIELEŃ:**
- ZINWENTARYZOWANE DRZEWO (BIEŻĄCA PIELĘGNACJA)
- ZINWENTARYZOWANY KRZEW
- ZINWENTARYZOWANA GRUPA KRZEWÓW/DRZEW

**MIEJSCOWY PLAN ZAGOSPODAROWANIA PRZESTRZENNEGO DLA WYBRANYCH OBSZARÓW PRZYRODNICZYCH MIASTA KRAKOWA - ETAP A - 57A**

**57.ZPb.1** TERENY ZIELENI URZĄDZONEJ O PODSTAWOWYM PRZEZNACZENIU POD OGRODY I ZIELEŃ TOWARZYSZĄCĄ OBIEKTOM BUDOWLANYM

**57.ZI.1-3** TERENY ZIELENI IZOLACYJNEJ O PODSTAWOWYM PRZEZNACZENIU POD ZIELEŃ IZOLACYJNĄ

**57.WS.1** TERENY WÓD POWIERZCHNIOWYCH ŚRODLADOWYCH O PODSTAWOWYM PRZEZNACZENIU POD CIEKI WODNE, ROWY, KANAŁY, ZBIORNIKI WODNE WRAZ Z OBUĐOWĄ BIOLOGICZNĄ.

**57.KDZ.1** TERENY DRÓG PUBLICZNYCH, O PODSTAWOWYM PRZEZNACZENIU POD DRÓGI PUBLICZNE KLASY ZBIORCZEJ.



PRACOWNIA PROJEKTOWA F-11 / 31-513 Kraków / Olszańska 7a / 012 411 31 02 / biuro@f-11.pl			
INWESTOR	<b>ZARZĄD ZIELENI MIEJSKIEJ W KRAKOWIE</b>		
ADRES OBIEKTU	UL. OPŁAWSKA, 31-355 KRAKÓW		
RODZAJ PROJEKTU	PROJEKT KONCEPCYJNY	BRANŻA	ARCHITEKTURA
TEMAT	BUDOWA PARKU RZECZNEGO BIAŁUCHA NA TERENIE DZIELNICZYW PRĄDNIK BIAŁY W KRAKOWIE		
TREŚĆ RYSUNKU	ISTNIEJĄCE ZAGOSPODAROWANIE TERENU	nr UPRAWN.	DATA
			12/2020
PROJEKTANT	dr hab. inż. arch. <b>MARCIN FURTAK</b>	0412008	SKALA
OPRACOWUJĄCY	mgr inż. arch. <b>DOMINIKA GUZIK</b>		1 : 500
UWAGI	NR RYS. <b>PZT.01</b>		