

KONCEPCJA PROGRAMOWO-PRZESTRZENNA DLA INWESTYCJI:  
„Budowa ul. Iwaszki - opracowanie koncepcji oraz projektu  
budowlanego i wykonawczego z uzyskaniem ostatecznej  
decyzji ZRiD i w razie konieczności innych ostatecznych decyzji  
niezbędnych do realizacji inwestycji”



**Zarząd Dróg  
Miasta Krakowa**

**INWESTOR:**  
**GMINA MIEJSKA KRAKÓW**  
**ZARZĄD DRÓG MIASTA KRAKOWA**  
ul. Centralna 53, 31-586 Kraków



**JEDNOSTKA PROJEKTOWA:**  
**A R G PROJEKTOWANIE INWESTYCYJNE**  
**Spółka z ograniczoną odpowiedzialnością**  
ul. Czereśniowa 4a, 31-410 Kraków

### Zakres inwestycji:

- Budowa ul. Iwaszki od projektowanej rozbudowy al. 29 Listopada do ul. Strzelców (długość ok. 1.4km)
- Budowa estakady nad ul. Meiera, ul. Powstańców, liniami kolejowymi nr 8 i 95 oraz planowanymi wg odrębnego opracowania przystankami szybkiej kolei aglomeracyjnej
- Przebudowa dworca autobusowego

### Stan istniejący:

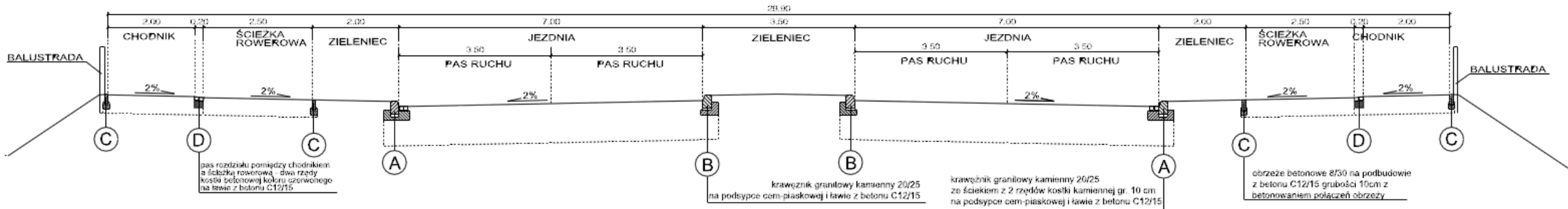
- Al. 29 Listopada (droga kl. GP)
- Ul. Felińskiego (droga kl. D)
- Ul. Węgrzecka (droga kl. L)
- Ul. Meiera (droga kl. L)
- Ul. Batowicka (droga kl. L)
- Ul. Powstańców (droga kl. Z)
- Linia kolejowa nr 95 Kraków Mydlniki – Podłęże
- Linia kolejowa nr 8 Warszawa – Kraków
- Dworzec MPK
- Cmentarz Batowice

## Lokalizacja inwestycji:

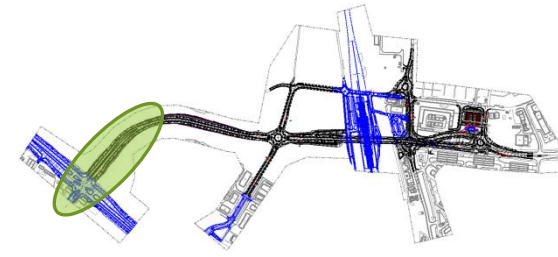
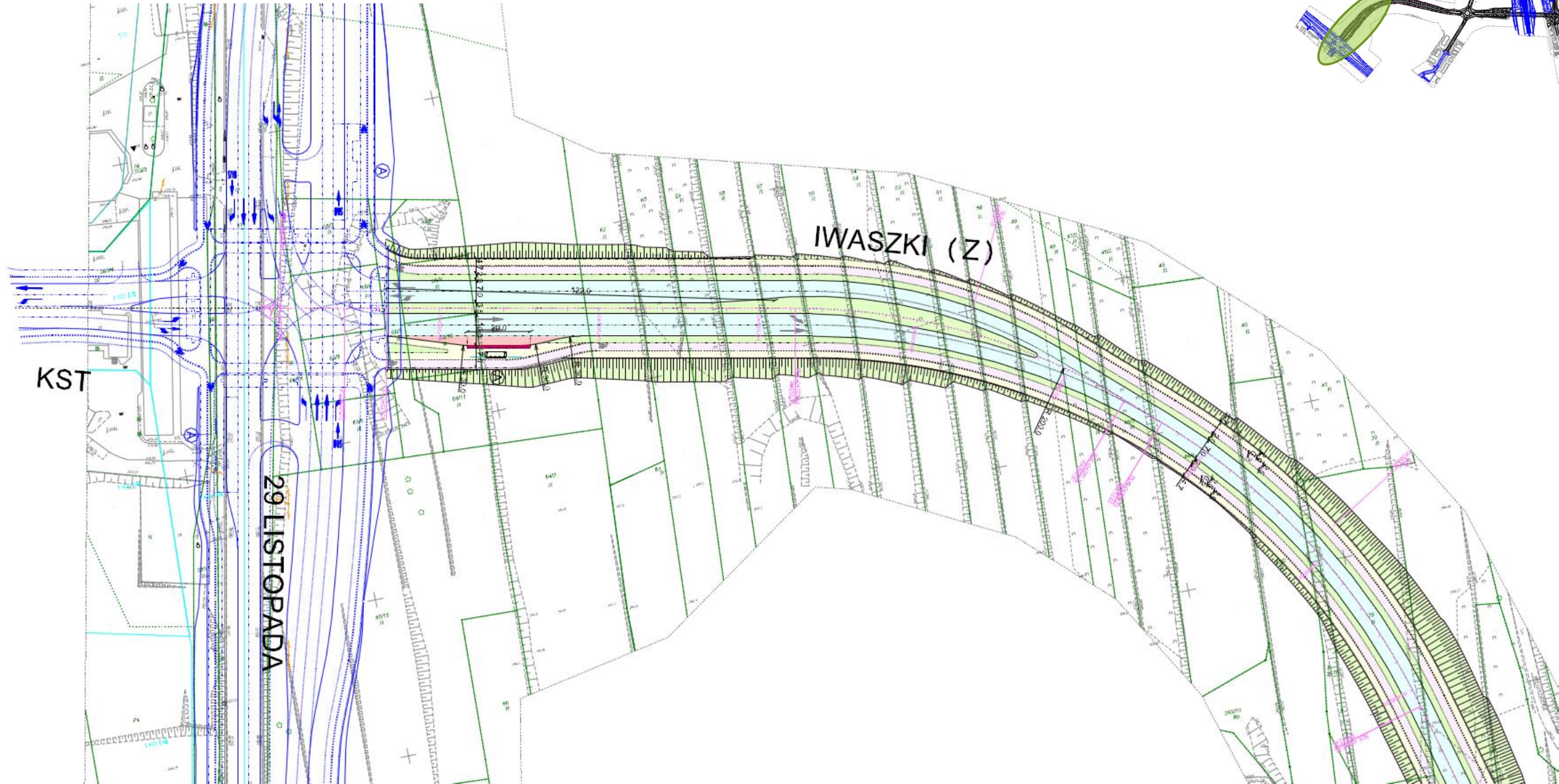


## Podstawowe dane inwestycji:

- pasy ruchu szerokości 3.5m
- chodniki szerokości 2.0m (na obiekcie 2.5m)
- ścieżki rowerowe szerokości 2.5m (na obiekcie 2.0m)
- Klasa Z

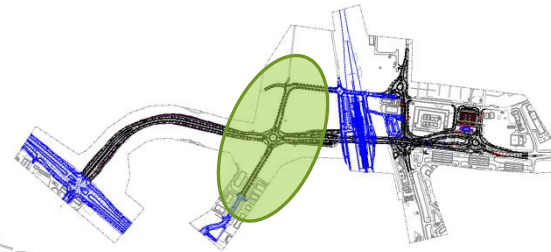


## Budowa ul. Iwaszki – koncepcja

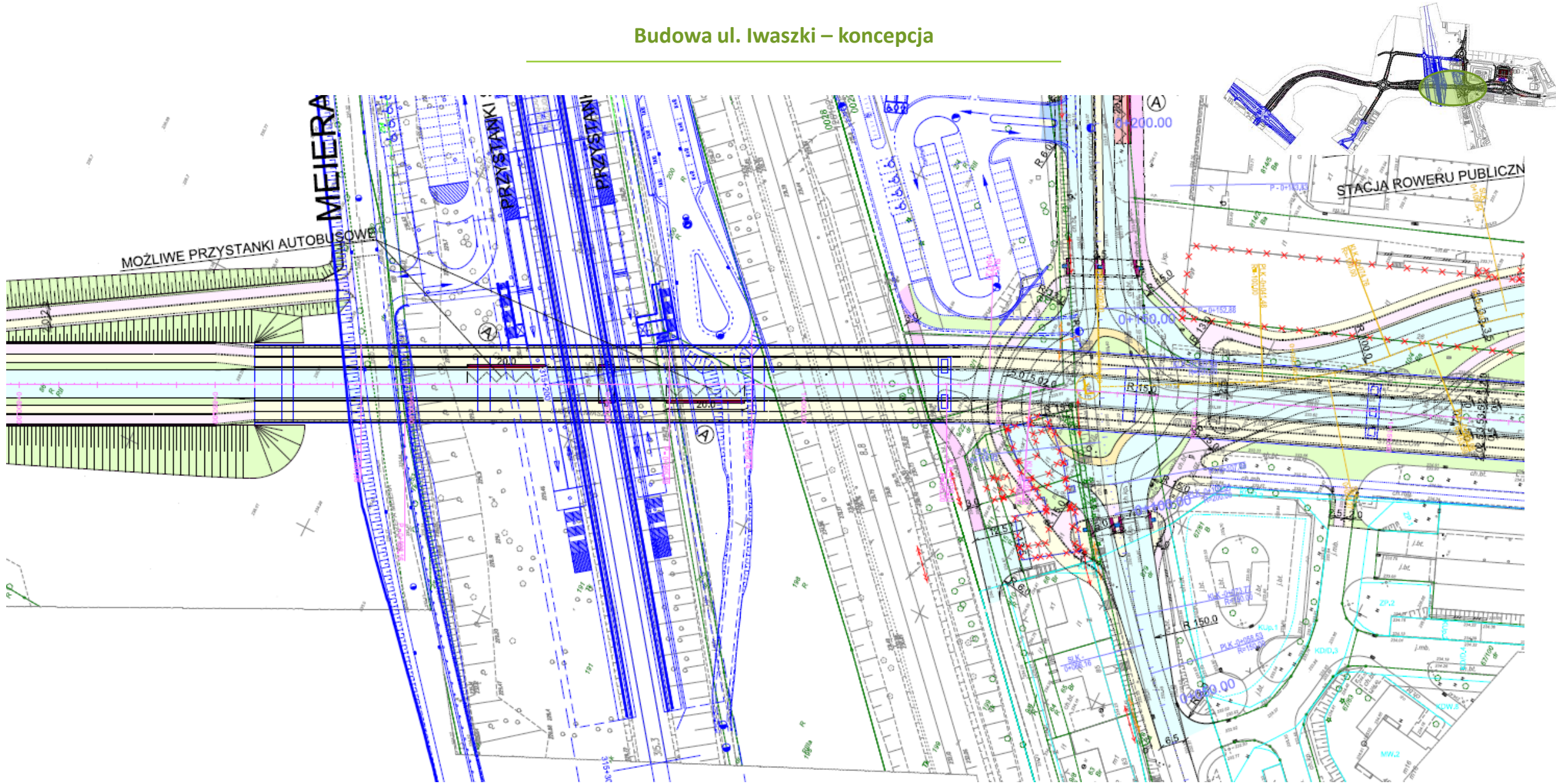




# Budowa ul. Iwaszki – koncepcja

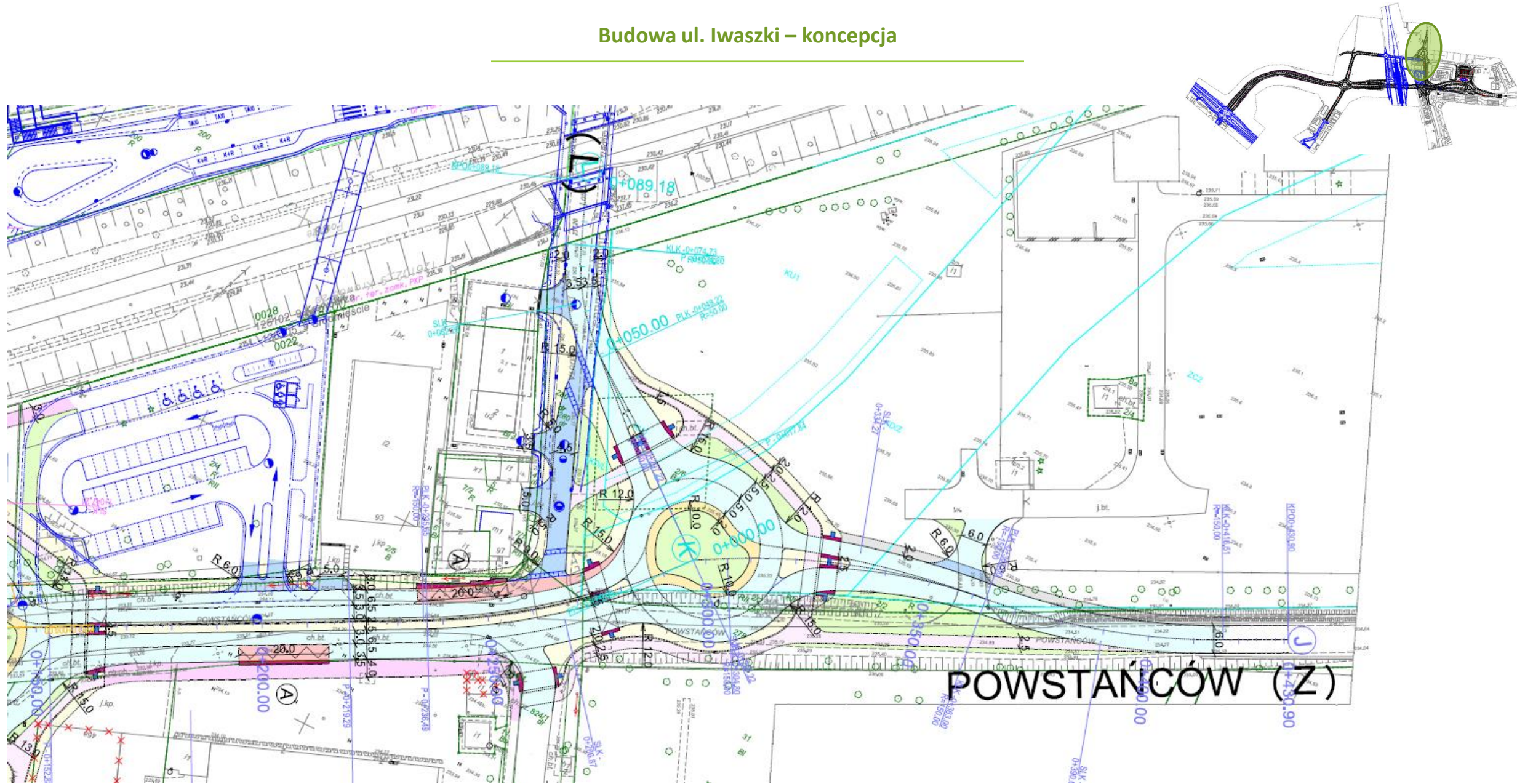


# Budowa ul. Iwaszki – koncepcja

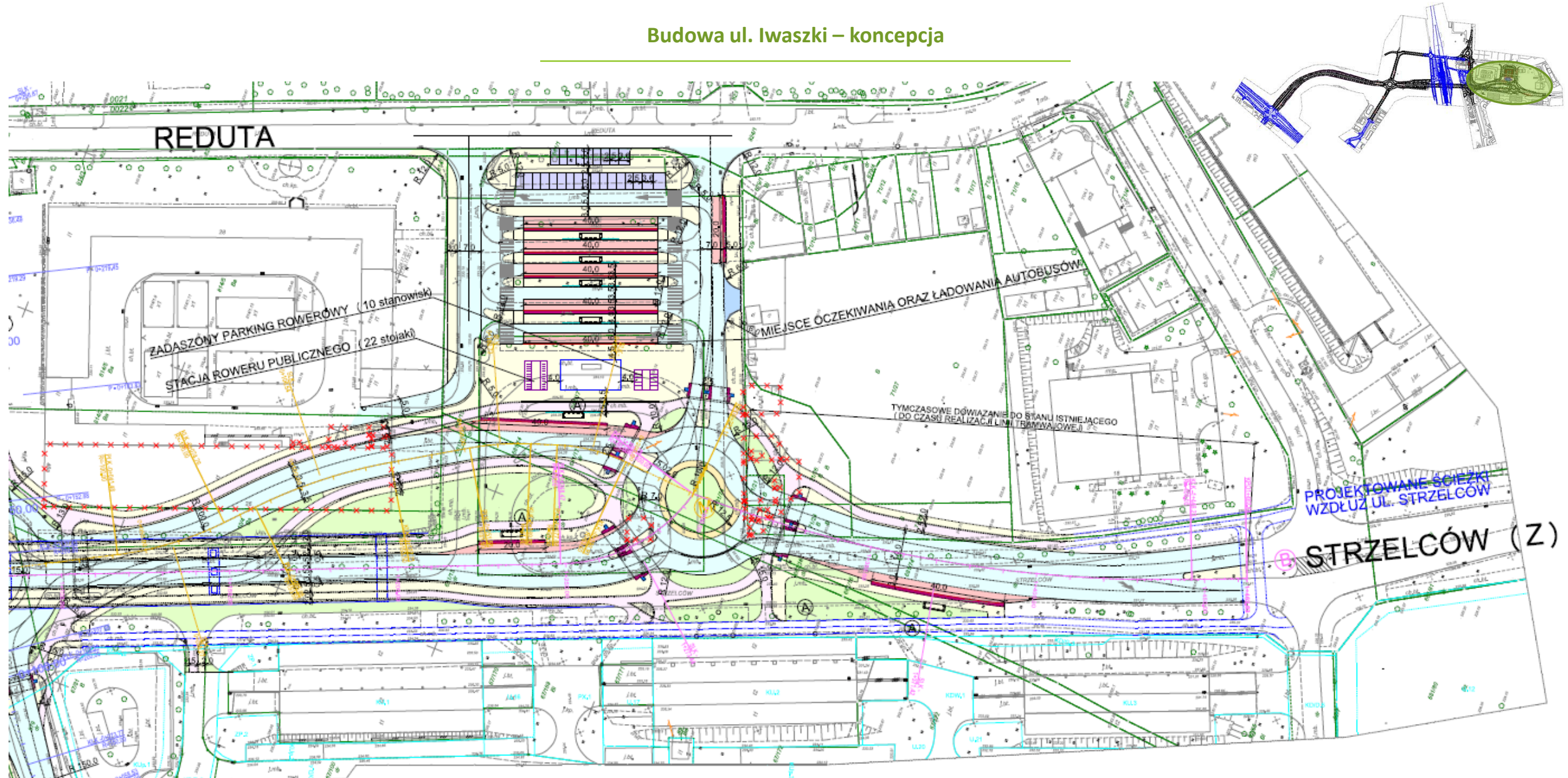




# Budowa ul. Iwaszki – koncepcja

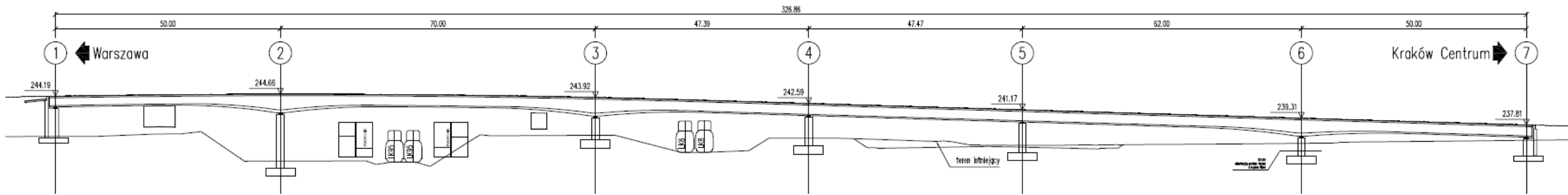


# Budowa ul. Iwaszki – koncepcja

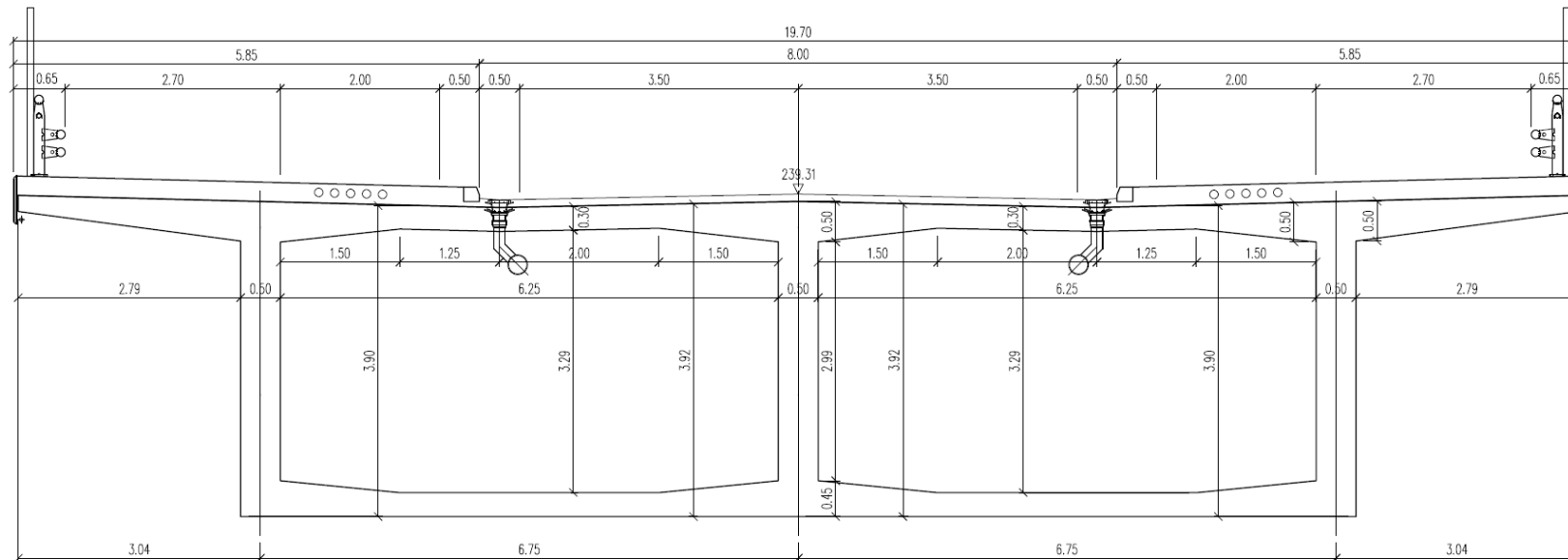


# Budowa ul. Iwaszki – koncepcja

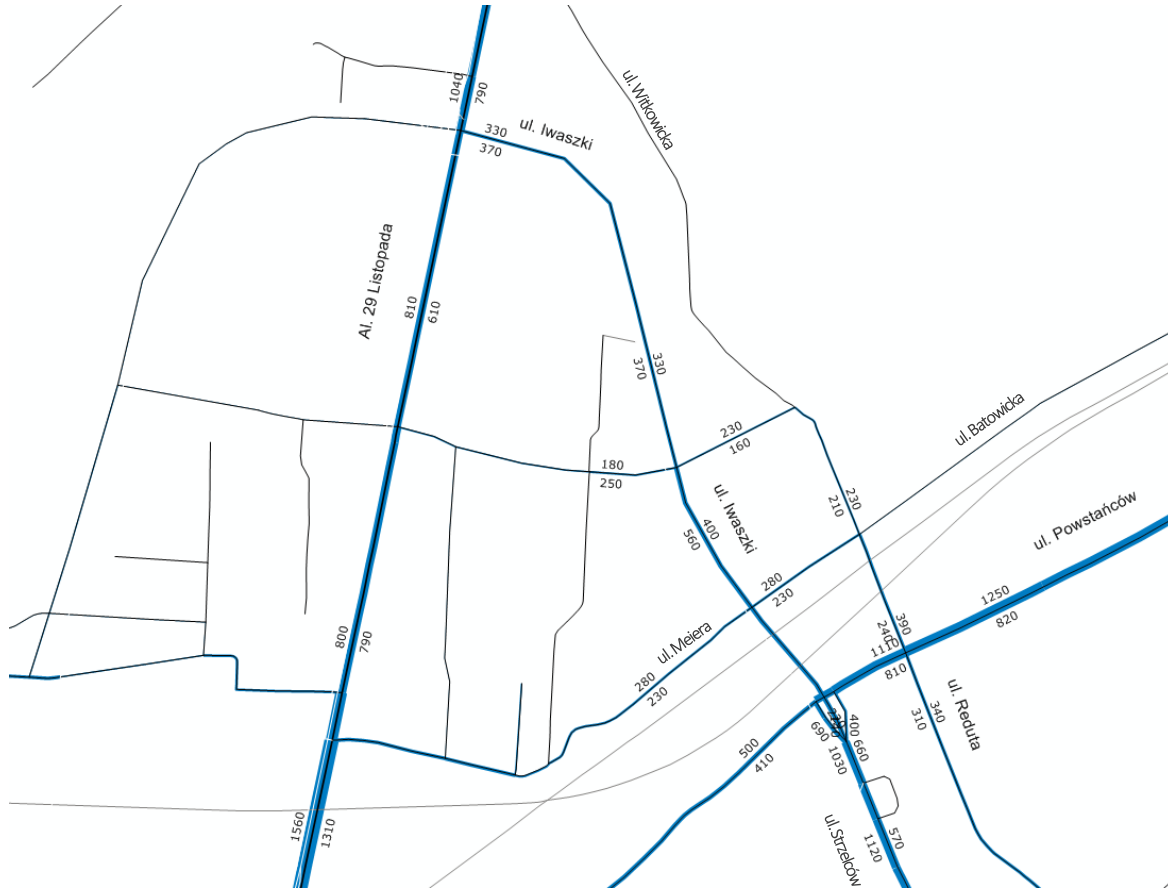
PRZEKRÓJ PODŁUŻNY 1:500



PRZEKRÓJ POPRZECZNY 1:50



# Prognoza na rok 2020



szczyt poranny



szczyt popołudniowy

# Prognoza na rok 2030



szczyt poranny



szczyt popołudniowy

Dziękujemy za uwagę

